



INFORMACION Y CONTROL DE PUBLICACIONES, S.A.

Velázquez, 46, 1ª Drcha - Tel. 91 435 00 32 Fax 91 435 96 05 - 28001 - MADRID
Av. Diagonal 497, 5a planta - Tel 93 439 24 18 Fax 93 419 25 34 - 08029 - BARCELONA

Título: NAVARRATELEVISION.ES
URL Primaria: https://www.navarratelevision.es/
Editor: Ceres Publicidad Digital, S.A.
Domicilio: Avda. Castilla y León, 62
Ciudad: 09006 BURGOS
Teléfono: 94 725 22 56
Fax: 94 727 72 19
E-mail: internet@promecal.es
Clasificación: Noticias e Información
Sub-Clasificación: Noticias globales y actualidad



1. Cifras totales y promedios (Nacional e Internacional)

MES - AÑO	NAVEGADORES UNICOS	VISITAS	PAGINAS
Octubre - 2024	84.948	120.261	269.491
PROMEDIO DIARIO	3.427	3.879	8.693
PROMEDIO LUNES-VIERNES	3.707	4.211	9.551
PROMEDIO SABADO-DOMINGO	2.623	2.925	6.228
PAGINAS / VISITAS	2,24		
DURACION MEDIA VISITAS	0:02:08		
TIEMPO INTERACCIÓN MEDIO	0:00:41		

2. Secciones (Nacional e Internacional)

	PAGINAS	%
HOME	27.912	10.36 %
RESTO	241.579	89.64 %

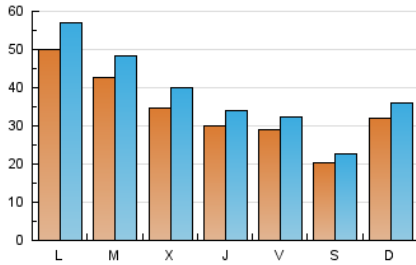
3. Por día del mes (Nacional e Internacional)

Día	N. únicos	Visitas	Páginas	Día	N. únicos	Visitas	Páginas	Día	N. únicos	Visitas	Páginas
1	4.068	4.553	9.081	11	2.655	2.918	5.846	21	8.883	10.321	28.827
2	2.381	2.793	5.948	12	1.703	1.893	4.287	22	6.667	7.532	19.929
3	2.177	2.547	5.655	13	4.877	5.627	11.457	23	4.164	4.721	11.754
4	2.293	2.596	5.297	14	4.087	4.594	9.329	24	3.942	4.575	10.330
5	1.795	1.981	4.084	15	3.988	4.601	9.220	25	3.455	3.878	9.073
6	2.748	3.055	6.286	16	2.738	3.161	6.763	26	2.684	2.953	6.394
7	3.185	3.554	7.817	17	3.423	3.853	8.214	27	3.138	3.445	7.566
8	2.933	3.261	6.772	18	3.161	3.580	7.183	28	3.816	4.267	9.260
9	4.396	5.036	10.042	19	2.005	2.203	4.782	29	3.704	4.197	10.256
10	2.851	3.274	7.118	20	2.033	2.246	4.966	30	3.718	4.231	9.587
								31	2.580	2.815	6.368

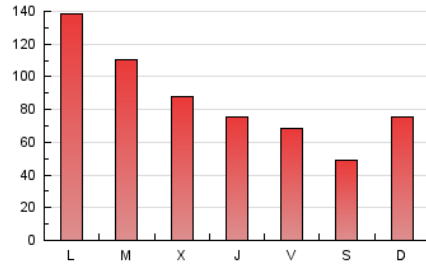
4. Gráficas (Nacional e Internacional)

4.1 Por día de la semana (promedio)

N. únicos / Visitas (x 100)

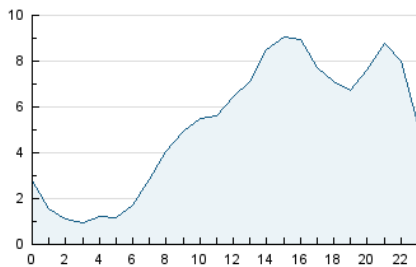


Páginas (x 100)

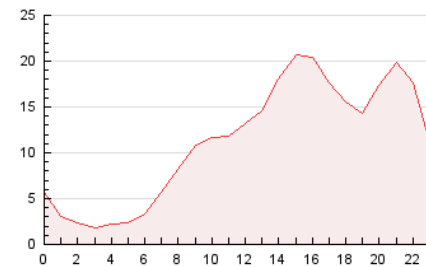


4.2 Por franja horaria (promedio)

Visitas_ (x 1000)

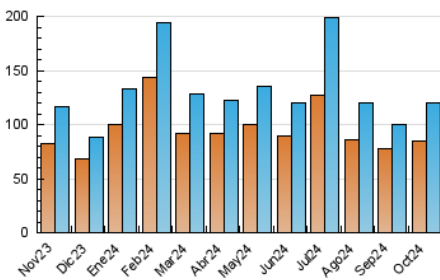


Páginas (x 1000)

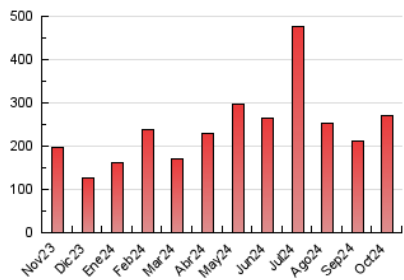


4.3 Por meses

N. únicos / Visitas (x 1000)



Páginas (x 1000)





INFORMACION Y CONTROL DE PUBLICACIONES, S.A.

Velázquez, 46, 1ª Drcha - Tel. 91 435 00 32 Fax 91 435 96 05 - 28001 - MADRID
Av. Diagonal 497, 5a planta - Tel 93 439 24 18 Fax 93 419 25 34 - 08029 - BARCELONA

Anexo - Tráfico Nacional

Título: NAVARRATELEVISION.ES
URL Primaria: https://www.navarratelevision.es/
Editor: Ceres Publicidad Digital, S.A.
Domicilio: Avda. Castilla y León, 62
Ciudad: 09006 BURGOS
Teléfono: 94 725 22 56
Fax: 94 727 72 19
E-mail: internet@promecal.es
Clasificación: Noticias e Información
Sub-Clasificación: Noticias globales y actualidad



1. Cifras totales y promedios (Nacional)

MES - AÑO	NAVEGADORES UNICOS	VISITAS	PAGINAS
Octubre - 2024	80.636	115.139	258.602
PROMEDIO DIARIO	3.276	3.714	8.342
PROMEDIO LUNES-VIERNES	3.545	4.033	9.166
PROMEDIO SABADO-DOMINGO	2.502	2.796	5.972
PAGINAS / VISITAS	2,25		
DURACION MEDIA VISITAS	0:02:10		
TIEMPO INTERACCIÓN MEDIO	0:00:42		

2. Secciones (Nacional)

	PAGINAS	%
HOME	27.372	10.58 %
RESTO	231.230	89.42 %

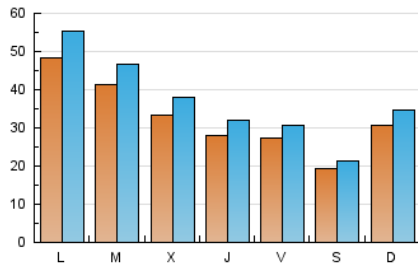
3. Por día del mes (Nacional)

Día	N. únicos	Visitas	Páginas	Día	N. únicos	Visitas	Páginas	Día	N. únicos	Visitas	Páginas
1	3.953	4.420	8.838	11	2.545	2.811	5.593	21	8.702	10.139	28.365
2	2.288	2.681	5.736	12	1.621	1.803	4.096	22	6.492	7.363	19.503
3	2.089	2.442	5.410	13	4.726	5.475	11.127	23	3.979	4.503	11.254
4	2.170	2.462	5.033	14	3.923	4.417	8.963	24	3.568	4.171	9.500
5	1.725	1.901	3.924	15	3.836	4.424	8.894	25	3.144	3.570	8.193
6	2.645	2.938	6.076	16	2.609	2.982	6.462	26	2.500	2.750	6.025
7	3.059	3.417	7.571	17	3.258	3.673	7.804	27	2.992	3.302	7.274
8	2.832	3.149	6.473	18	3.007	3.394	6.841	28	3.663	4.097	8.915
9	4.221	4.866	9.655	19	1.884	2.073	4.532	29	3.579	4.057	9.979
10	2.695	3.091	6.741	20	1.923	2.127	4.720	30	3.509	4.003	9.122
								31	2.412	2.638	5.983

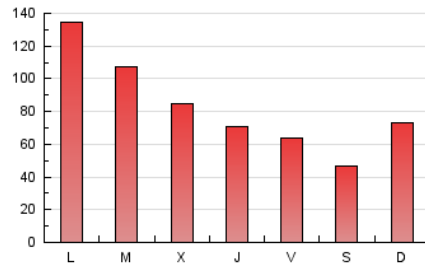
4. Gráficas (Nacional)

4.1 Por día de la semana (promedio)

N. únicos / Visitas (x 100)



Páginas (x 100)

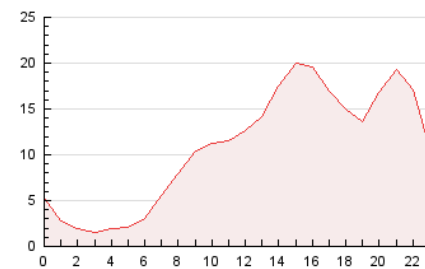


4.2 Por franja horaria (promedio)

Visitas_ (x 1000)

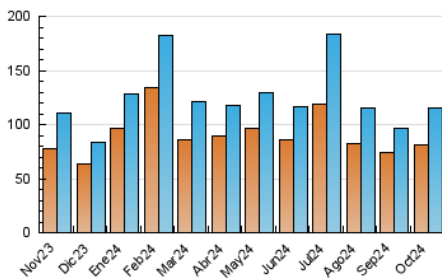


Páginas (x 1000)

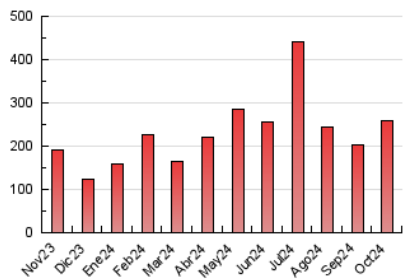


4.3 Por meses

N. únicos / Visitas (x 1000)



Páginas (x 1000)



5. Observaciones

Este Medio Electrónico de Comunicación ha sido medido por la herramienta Google Analytics de Google (GA4).

6. Definiciones básicas (Para más información ver Normas Técnicas para el Control de los Medios Electrónicos de Comunicación)

Página Vista:

Conjunto de ficheros enviado a un usuario como resultado de una petición del mismo recibida por el servidor. Cuando la página está formada por varios marcos (frames), el conjunto de los mismos tendrá, a efectos de cómputo, la consideración de una página unitaria.

Visita:

Una secuencia ininterrumpida de páginas servidas a un usuario válido. Si dicho usuario no realiza peticiones de páginas en un periodo de tiempo (30 min) la siguiente petición constituirá el inicio de una nueva visita.

Navegador Único:

Total de combinaciones únicas de una dirección IP y un identificador adicional. Los medios pueden utilizar cookies o el Identificador de Alta de registro.

Duración Página Vista:

Tiempo acumulado en segundos de todas las páginas vistas (en visitas de dos o más páginas vistas), dividido por el número total de páginas vistas.

Duración Visita:

Tiempo en segundos de todas las visitas de dos o más páginas vistas, dividido por el número total de visitas de dos o más páginas vistas.

Tráfico nacional:

Audiencia/difusión correspondiente a España medida en base a los datos de las direcciones IP registradas por el sistema de medición.

7. Opinión

De OJDinteractiva, la división de INFORMACIÓN Y CONTROL DE PUBLICACIONES S.A.:

Hemos examinado la información facilitada por el editor del medio electrónico para el periodo que comprende la presente certificación.

Nuestro examen se ha realizado de acuerdo con las normas y procedimientos establecidos en las Normas Técnicas para el Control de los Medios Electrónicos de Comunicación.

En nuestra opinión, la presente acta presenta razonablemente la difusión/audiencia registrada por este medio electrónico.

ADVERTENCIA:

El trabajo de OJDinteractiva, la división de INFORMACIÓN Y CONTROL DE PUBLICACIONES S.A (INTROL) se limita a la realización de pruebas para la revisión de los datos de recuento suministrados por el editor con la finalidad de expresar una opinión sobre la razonabilidad de dichos datos de acuerdo con las Normas Técnicas para el control de los MEC.

Por tanto, INTROL no acepta responsabilidad alguna por las inexactitudes o errores que puedan existir en los datos de recuento. Tampoco acepta ninguna responsabilidad por la falsedad en los datos de recuento recibidos del editor, ni por otros datos de medición que no están incluidos en el análisis.

Noviembre - 2024

OJDinteractiva