



INFORMACION Y CONTROL DE PUBLICACIONES, S.A.

Velázquez, 46, 1º Drcha - Tel. 91 435 00 32 Fax 91 435 96 05 - 28001 - MADRID
Av. Diagonal 497, 5a planta - Tel 93 439 24 18 Fax 93 419 25 34 - 08029 - BARCELONA

Título: NAVARRATELEVISION.ES
URL Primaria: https://www.navarratelevision.es/
Editor: Ceres Publicidad Digital, S.A.
Domicilio: Avda. Castilla y León, 62
Ciudad: 09006 BURGOS
Teléfono: 94 725 22 56
Fax: 94 727 72 19
E-mail: internet@promecal.es
Clasificación: Noticias e Información
Sub-Clasificación: Noticias globales y actualidad



1. Cifras totales y promedios (Nacional e Internacional)

MES - AÑO	NAVEGADORES UNICOS	VISITAS	PAGINAS
Octubre - 2022	108.390	150.538	255.150
PROMEDIO DIARIO	4.403	4.856	8.231
PROMEDIO LUNES-VIERNES	4.665	5.186	9.115
PROMEDIO SABADO-DOMINGO	3.852	4.163	6.373
PAGINAS / VISITAS	1,69		
DURACION MEDIA VISITAS	0:01:11		
DURACION MEDIA PAGINAS	0:01:42		

2. Secciones (Nacional e Internacional)

	PAGINAS	%
HOME	30.835	12.09 %
RESTO	224.315	87.91 %

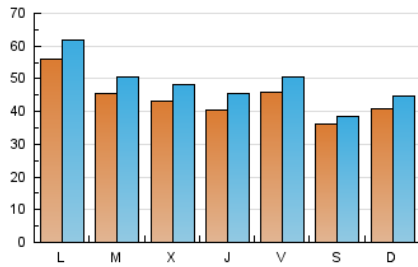
3. Por día del mes (Nacional e Internacional)

Día	N. únicos	Visitas	Páginas	Día	N. únicos	Visitas	Páginas	Día	N. únicos	Visitas	Páginas
1	2.196	2.394	4.465	11	8.127	9.108	16.623	21	3.194	3.505	5.826
2	3.269	3.672	5.747	12	6.341	7.103	13.218	22	3.270	3.570	6.606
3	4.698	5.157	8.306	13	5.121	5.746	10.215	23	4.150	4.663	8.040
4	3.774	4.158	6.727	14	5.050	5.597	9.375	24	3.398	3.747	6.710
5	3.470	3.881	7.222	15	3.009	3.252	5.176	25	2.958	3.316	5.893
6	3.548	3.982	6.805	16	3.158	3.472	5.623	26	3.362	3.773	6.504
7	7.014	7.826	11.291	17	4.127	4.543	7.612	27	3.213	3.569	6.523
8	7.105	7.402	9.310	18	3.326	3.682	6.393	28	3.040	3.311	5.546
9	6.447	6.831	9.178	19	4.062	4.518	8.216	29	2.536	2.713	4.121
10	12.616	13.992	28.593	20	4.338	4.907	7.999	30	3.380	3.657	5.462
								31	3.197	3.491	5.825

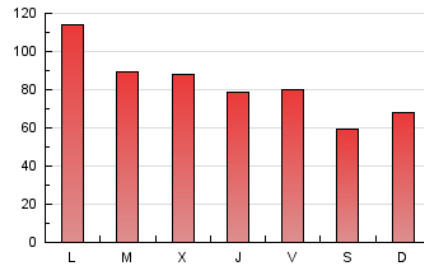
4. Gráficas (Nacional e Internacional)

4.1 Por día de la semana (promedio)

N. únicos / Visitas (x 100)



Páginas (x 100)

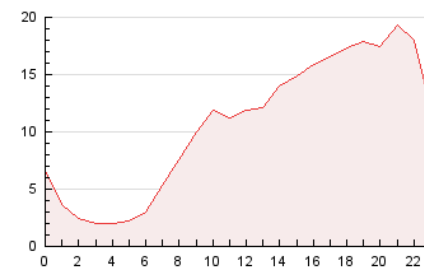


4.2 Por franja horaria (promedio)

Visitas_ (x 1000)

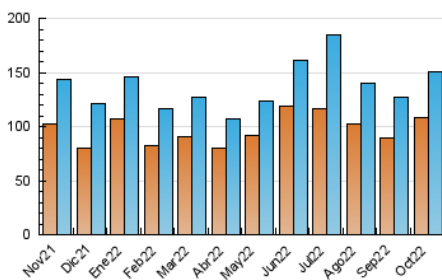


Páginas (x 1000)

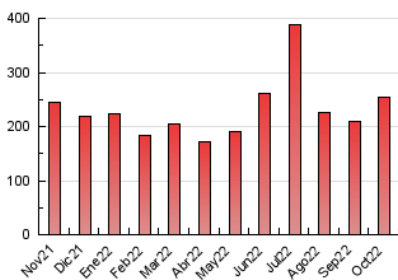


4.3 Por meses

N. únicos / Visitas (x 1000)



Páginas (x 1000)





INFORMACION Y CONTROL DE PUBLICACIONES, S.A.

Velázquez, 46, 1º Drcha - Tel. 91 435 00 32 Fax 91 435 96 05 - 28001 - MADRID
 Av. Diagonal 497, 5a planta - Tel 93 439 24 18 Fax 93 419 25 34 - 08029 - BARCELONA

Anexo - Tráfico Nacional

Título: NAVARRATELEVISION.ES
URL Primaria: https://www.navarratelevision.es/
Editor: Ceres Publicidad Digital, S.A.
Domicilio: Avda. Castilla y León, 62
Ciudad: 09006 BURGOS
Teléfono: 94 725 22 56
Fax: 94 727 72 19
E-mail: internet@promecal.es
Clasificación: Noticias e Información
Sub-Clasificación: Noticias globales y actualidad



1. Cifras totales y promedios (Nacional)

MES - AÑO	NAVEGADORES UNICOS	VISITAS	PAGINAS
Octubre - 2022	100.528	141.185	242.286
PROMEDIO DIARIO	4.117	4.554	7.816
PROMEDIO LUNES-VIERNES	4.356	4.860	8.671
PROMEDIO SABADO-DOMINGO	3.614	3.913	6.019
PAGINAS / VISITAS	1,72		
DURACION MEDIA VISITAS	0:01:13		
DURACION MEDIA PAGINAS	0:01:42		

2. Secciones (Nacional)

	PAGINAS	%
HOME	30.089	12.42 %
RESTO	212.197	87.58 %

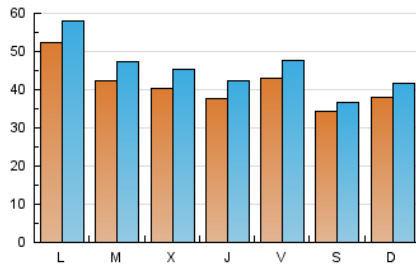
3. Por día del mes (Nacional)

Día	N. únicos	Visitas	Páginas	Día	N. únicos	Visitas	Páginas	Día	N. únicos	Visitas	Páginas
1	2.040	2.225	4.164	11	7.673	8.621	15.904	21	2.987	3.287	5.560
2	3.073	3.463	5.441	12	5.923	6.674	12.503	22	3.068	3.355	6.318
3	4.334	4.780	7.870	13	4.631	5.220	9.329	23	3.846	4.331	7.491
4	3.450	3.814	6.173	14	4.661	5.177	8.830	24	3.130	3.467	6.365
5	3.217	3.618	6.863	15	2.786	3.021	4.845	25	2.737	3.079	5.610
6	3.289	3.695	6.398	16	2.913	3.216	5.266	26	3.171	3.565	6.254
7	6.685	7.501	10.890	17	3.845	4.245	7.228	27	3.009	3.347	6.249
8	6.874	7.174	8.984	18	3.093	3.432	6.067	28	2.833	3.087	5.291
9	6.172	6.545	8.830	19	3.798	4.238	7.885	29	2.347	2.511	3.852
10	12.102	13.482	27.798	20	4.081	4.631	7.664	30	3.021	3.284	5.000
								31	2.834	3.100	5.364

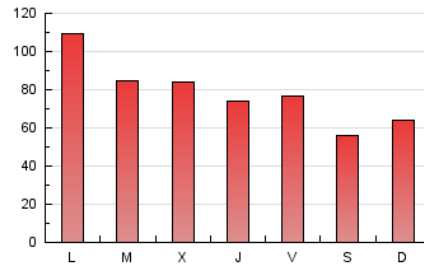
4. Gráficas (Nacional)

4.1 Por día de la semana (promedio)

N. únicos / Visitas (x 100)



Páginas (x 100)

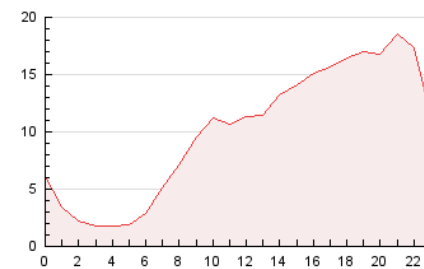


4.2 Por franja horaria (promedio)

Visitas_ (x 1000)

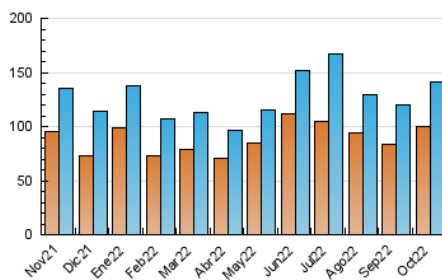


Páginas (x 1000)

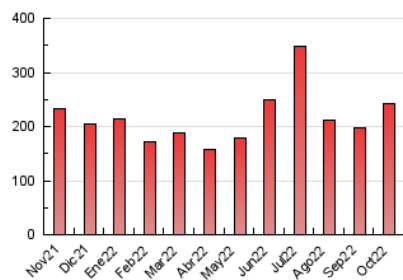


4.3 Por meses

N. únicos / Visitas (x 1000)



Páginas (x 1000)



5. Observaciones

Este Medio Electrónico de Comunicación ha sido medido por la herramienta Google Analytics de Google (Universal Analytics)

6. Definiciones básicas (Para más información ver Normas Técnicas para el Control de los Medios Electrónicos de Comunicación)

Página Vista:

Conjunto de ficheros enviado a un usuario como resultado de una petición del mismo recibida por el servidor. Cuando la página está formada por varios marcos (frames), el conjunto de los mismos tendrá, a efectos de cómputo, la consideración de una página unitaria.

Visita:

Una secuencia ininterrumpida de páginas servidas a un usuario válido. Si dicho usuario no realiza peticiones de páginas en un periodo de tiempo (30 min) la siguiente petición constituirá el inicio de una nueva visita.

Navegador Único:

Total de combinaciones únicas de una dirección IP y un identificador adicional. Los medios pueden utilizar cookies o el Identificador de Alta de registro.

Duración Página Vista:

Tiempo acumulado en segundos de todas las páginas vistas (en visitas de dos o más páginas vistas), dividido por el número total de páginas vistas.

Duración Visita:

Tiempo en segundos de todas las visitas de dos o más páginas vistas, dividido por el número total de visitas de dos o más páginas vistas.

Tráfico nacional:

Audiencia/difusión correspondiente a España medida en base a los datos de las direcciones IP registradas por el sistema de medición.

7. Opinión

De OJDinteractiva, la división de INFORMACIÓN Y CONTROL DE PUBLICACIONES S.A.:

Hemos examinado la información facilitada por el editor del medio electrónico para el periodo que comprende la presente certificación.

Nuestro examen se ha realizado de acuerdo con las normas y procedimientos establecidos en las Normas Técnicas para el Control de los Medios Electrónicos de Comunicación.

En nuestra opinión, la presente acta presenta razonablemente la difusión/audiencia registrada por este medio electrónico.

ADVERTENCIA:

El trabajo de OJDinteractiva, la división de INFORMACIÓN Y CONTROL DE PUBLICACIONES S.A (INTROL) se limita a la realización de pruebas para la revisión de los datos de recuento suministrados por el editor con la finalidad de expresar una opinión sobre la razonabilidad de dichos datos de acuerdo con las Normas Técnicas para el control de los MEC. Por tanto, INTROL no acepta responsabilidad alguna por las inexactitudes o errores que puedan existir en los datos de recuento. Tampoco acepta ninguna responsabilidad por la falsedad en los datos de recuento recibidos del editor, ni por otros datos de medición que no están incluidos en el análisis.

Noviembre - 2022

OJDinteractiva