



INFORMACION Y CONTROL DE PUBLICACIONES, S.A.

Velázquez, 46, 1º Drcha - Tel. 91 435 00 32 Fax 91 435 96 05 - 28001 - MADRID
Entença, 218 Entr. 7 - Tel 93 439 24 18 Fax 93 419 25 34 - 08029 - BARCELONA

Título: NAVARRATELEVISION.ES
URL Primaria: https://www.navarratelevision.es/
Editor: Ceres Publicidad Digital, S.A.
Domicilio: Avda. Castilla y León, 62
Ciudad: 09006 BURGOS
Teléfono: 94 725 22 56
Fax: 94 727 72 19
E-mail: internet@promecal.es
Clasificación: Noticias e Información
Sub-Clasificación: Noticias globales y actualidad



1. Cifras totales y promedios (Nacional e Internacional)

MES - AÑO	NAVEGADORES UNICOS	VISITAS	PAGINAS
Octubre - 2020	156.952	239.054	351.944
PROMEDIO DIARIO	6.898	7.711	11.353
PROMEDIO LUNES-VIERNES	7.492	8.408	12.376
PROMEDIO SABADO-DOMINGO	5.444	6.008	8.853
PAGINAS / VISITAS	1,47		
DURACION MEDIA VISITAS	0:01:08		
DURACION MEDIA PAGINAS	0:02:24		

2. Secciones (Nacional e Internacional)

	PAGINAS	%
HOME	25.738	7.31 %
RESTO	326.206	92.69 %

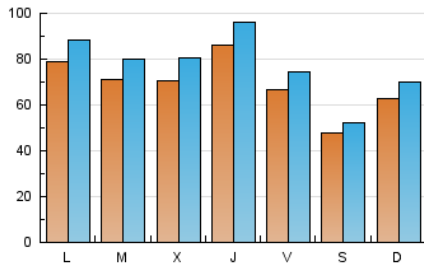
3. Por día del mes (Nacional e Internacional)

Día	N. únicos	Visitas	Páginas	Día	N. únicos	Visitas	Páginas	Día	N. únicos	Visitas	Páginas
1	14.940	16.772	23.481	11	8.522	9.849	17.314	21	6.090	6.803	9.834
2	8.089	8.962	11.710	12	6.200	6.863	9.857	22	6.378	7.028	9.627
3	5.349	5.753	7.513	13	4.868	5.469	8.158	23	5.533	6.214	8.432
4	7.085	7.431	9.367	14	6.813	7.923	11.593	24	4.187	4.652	6.864
5	2.948	3.284	4.671	15	5.840	6.636	10.536	25	4.870	5.506	8.493
6	8.142	9.360	18.055	16	7.818	8.743	12.580	26	6.786	7.842	11.640
7	7.884	8.920	15.430	17	4.326	4.819	7.569	27	7.435	8.446	11.846
8	7.960	8.828	12.670	18	4.741	5.179	7.462	28	7.533	8.636	11.895
9	6.440	7.292	10.607	19	15.655	17.352	27.322	29	8.066	8.804	12.068
10	5.132	5.720	8.348	20	7.967	8.786	12.242	30	5.445	6.022	8.015
								31	4.786	5.160	6.745

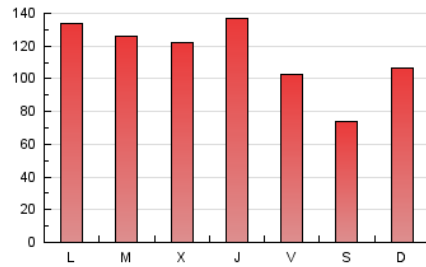
4. Gráficas (Nacional e Internacional)

4.1 Por día de la semana (promedio)

N. únicos / Visitas (x 100)



Páginas (x 100)



4.2 Por franja horaria (promedio)

Visitas (x 1000)

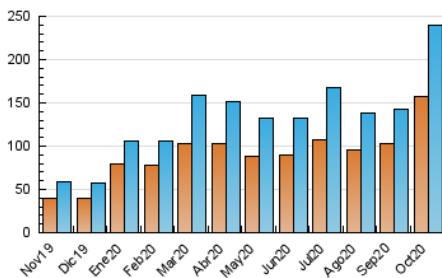


Páginas (x 1000)

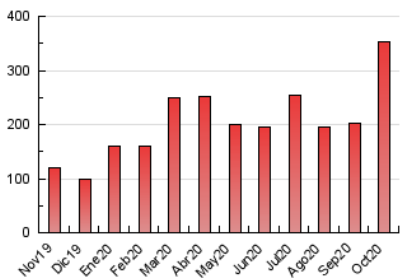


4.3 Por meses

N. únicos / Visitas (x 1000)



Páginas (x 1000)





INFORMACION Y CONTROL DE PUBLICACIONES, S.A.

Velázquez, 46, 1º Drcha - Tel. 91 435 00 32 Fax 91 435 96 05 - 28001 - MADRID
Entença, 218 Entr. 7 - Tel 93 439 24 18 Fax 93 419 25 34 - 08029 - BARCELONA

Anexo - Tráfico Nacional

Título: NAVARRATELEVISION.ES
URL Primaria: https://www.navarratelevision.es/
Editor: Ceres Publicidad Digital, S.A.
Domicilio: Avda. Castilla y León, 62
Ciudad: 09006 BURGOS
Teléfono: 94 725 22 56
Fax: 94 727 72 19
E-mail: internet@promecal.es
Clasificación: Noticias e Información
Sub-Clasificación: Noticias globales y actualidad



1. Cifras totales y promedios (Nacional)

MES - AÑO	NAVEGADORES UNICOS	VISITAS	PAGINAS
Octubre - 2020	150.636	231.987	341.951
PROMEDIO DIARIO	6.682	7.483	11.031
PROMEDIO LUNES-VIERNES	7.253	8.157	12.028
PROMEDIO SABADO-DOMINGO	5.287	5.837	8.594
PAGINAS / VISITAS	1,47		
DURACION MEDIA VISITAS	0:01:08		
DURACION MEDIA PAGINAS	0:02:24		

2. Secciones (Nacional)

	PAGINAS	%
HOME	25.129	7.35 %
RESTO	316.822	92.65 %

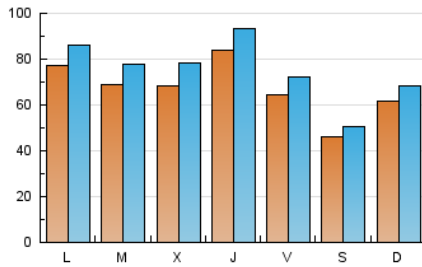
3. Por día del mes (Nacional)

Día	N. únicos	Visitas	Páginas	Día	N. únicos	Visitas	Páginas	Día	N. únicos	Visitas	Páginas
1	14.585	16.413	22.990	11	8.320	9.610	16.931	21	5.856	6.552	9.468
2	7.842	8.707	11.358	12	6.037	6.686	9.591	22	6.154	6.811	9.377
3	5.217	5.615	7.326	13	4.660	5.251	7.887	23	5.339	6.017	8.199
4	6.970	7.304	9.216	14	6.565	7.658	11.235	24	4.062	4.517	6.649
5	2.835	3.166	4.530	15	5.429	6.181	9.830	25	4.730	5.358	8.252
6	7.889	9.102	17.666	16	7.521	8.429	12.106	26	6.601	7.661	11.421
7	7.632	8.655	15.052	17	4.092	4.569	7.123	27	7.226	8.228	11.538
8	7.787	8.633	12.417	18	4.582	5.008	7.204	28	7.255	8.357	11.518
9	6.213	7.042	10.243	19	15.309	17.007	26.811	29	7.879	8.610	11.834
10	4.946	5.516	8.061	20	7.691	8.469	11.772	30	5.253	5.819	7.764
								31	4.666	5.036	6.582

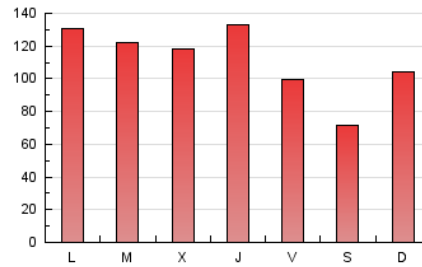
4. Gráficas (Nacional)

4.1 Por día de la semana (promedio)

N. únicos / Visitas (x 100)



Páginas (x 100)



4.2 Por franja horaria (promedio)

Visitas (x 1000)

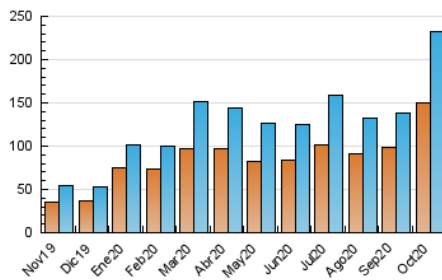


Páginas (x 1000)

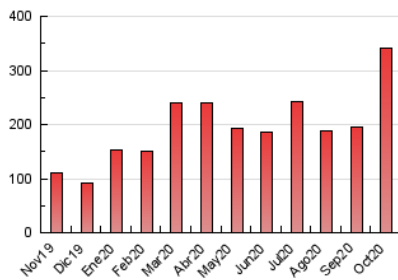


4.3 Por meses

N. únicos / Visitas (x 1000)



Páginas (x 1000)



5. Observaciones

Este Medio Electrónico de Comunicación ha sido medido por la herramienta Google Analytics de Google

6. Definiciones básicas (Para más información ver Normas Técnicas para el Control de los Medios Electrónicos de Comunicación)

Página Vista:

Conjunto de ficheros enviado a un usuario como resultado de una petición del mismo recibida por el servidor. Cuando la página está formada por varios marcos (frames), el conjunto de los mismos tendrá, a efectos de cómputo, la consideración de una página unitaria.

Visita:

Una secuencia ininterrumpida de páginas servidas a un usuario válido. Si dicho usuario no realiza peticiones de páginas en un periodo de tiempo (30 min) la siguiente petición constituirá el inicio de una nueva visita.

Navegador Único:

Total de combinaciones únicas de una dirección IP y un identificador adicional. Los medios pueden utilizar cookies o el Identificador de Alta de registro.

Duración Página Vista:

Tiempo acumulado en segundos de todas las páginas vistas (en visitas de dos o más páginas vistas), dividido por el número total de páginas vistas.

Duración Visita:

Tiempo en segundos de todas las visitas de dos o más páginas vistas, dividido por el número total de visitas de dos o más páginas vistas.

Tráfico nacional:

Audiencia/difusión correspondiente a España medida en base a los datos de las direcciones IP registradas por el sistema de medición.

7. Opinión

De OJDinteractiva, la división de INFORMACIÓN Y CONTROL DE PUBLICACIONES S.A.:

Hemos examinado la información facilitada por el editor del medio electrónico para el periodo que comprende la presente certificación.

Nuestro examen se ha realizado de acuerdo con las normas y procedimientos establecidos en las Normas Técnicas para el Control de los Medios Electrónicos de Comunicación.

En nuestra opinión, la presente acta presenta razonablemente la difusión/audiencia registrada por este medio electrónico.

ADVERTENCIA:

El trabajo de OJDinteractiva, la división de INFORMACIÓN Y CONTROL DE PUBLICACIONES S.A (INTROL) se limita a la realización de pruebas para la revisión de los datos de recuento suministrados por el editor con la finalidad de expresar una opinión sobre la razonabilidad de dichos datos de acuerdo con las Normas Técnicas para el control de los MEC.

Por tanto, INTROL no acepta responsabilidad alguna por las inexactitudes o errores que puedan existir en los datos de recuento. Tampoco acepta ninguna responsabilidad por la falsedad en los datos de recuento recibidos del editor, ni por otros datos de medición que no están incluidos en el análisis.

Noviembre - 2020

OJDinteractiva