



INFORMACION Y CONTROL DE PUBLICACIONES, S.A.

Velázquez, 46, 1º Drcha - Tel. 91 435 00 32 Fax 91 435 96 05 - 28001 - MADRID
Av. Diagonal 497, 5a planta - Tel 93 439 24 18 Fax 93 419 25 34 - 08029 - BARCELONA

Título: NAVARRATELEVISION.ES
URL Primaria: https://www.navarratelevision.es/
Editor: Ceres Publicidad Digital, S.A.
Domicilio: Avda. Castilla y León, 62
Ciudad: 09006 BURGOS
Teléfono: 94 725 22 56
Fax: 94 727 72 19
E-mail: internet@promecal.es
Clasificación: Noticias e Información
Sub-Clasificación: Noticias globales y actualidad



1. Cifras totales y promedios (Nacional e Internacional)

MES - AÑO	NAVEGADORES UNICOS	VISITAS	PAGINAS
Septiembre - 2021	97.405	137.219	218.008
PROMEDIO DIARIO	4.133	4.574	7.267
PROMEDIO LUNES-VIERNES	4.485	4.987	7.913
PROMEDIO SABADO-DOMINGO	3.165	3.437	5.490
PAGINAS / VISITAS	1,59		
DURACION MEDIA VISITAS	0:01:07		
DURACION MEDIA PAGINAS	0:01:54		

2. Secciones (Nacional e Internacional)

	PAGINAS	%
HOME	18.462	8.47 %
RESTO	199.546	91.53 %

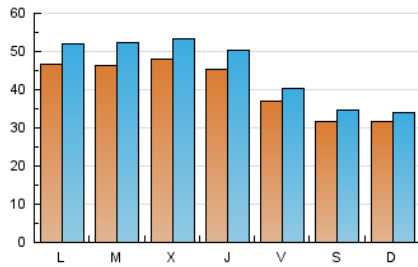
3. Por día del mes (Nacional e Internacional)

Día	N. únicos	Visitas	Páginas	Día	N. únicos	Visitas	Páginas	Día	N. únicos	Visitas	Páginas
1	4.664	5.234	8.571	11	2.692	2.938	4.851	21	3.548	3.872	6.299
2	3.809	4.154	7.268	12	2.747	2.960	4.516	22	6.976	7.581	12.067
3	3.100	3.404	5.746	13	4.884	5.394	8.342	23	6.353	7.186	11.329
4	2.483	2.690	4.473	14	4.361	4.831	7.826	24	4.108	4.453	6.760
5	2.464	2.639	4.884	15	5.027	5.677	8.887	25	3.416	3.644	5.163
6	6.091	7.042	10.304	16	4.045	4.479	7.028	26	3.639	3.891	5.367
7	3.181	3.603	6.058	17	3.898	4.261	7.011	27	3.873	4.261	6.788
8	3.423	3.894	6.930	18	4.070	4.602	8.080	28	7.503	8.648	12.821
9	4.766	5.305	8.440	19	3.812	4.133	6.586	29	3.873	4.260	6.301
10	3.659	4.004	6.566	20	3.826	4.132	6.774	30	3.695	4.047	5.972

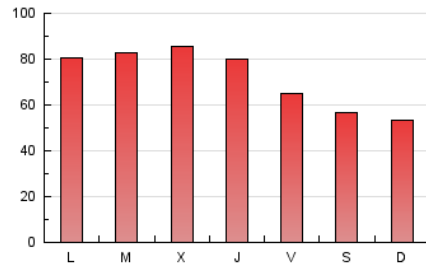
4. Gráficas (Nacional e Internacional)

4.1 Por día de la semana (promedio)

N. únicos / Visitas (x 100)



Páginas (x 100)

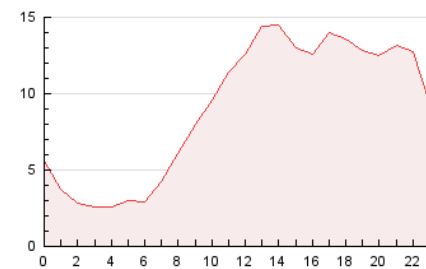


4.2 Por franja horaria (promedio)

Visitas (x 1000)

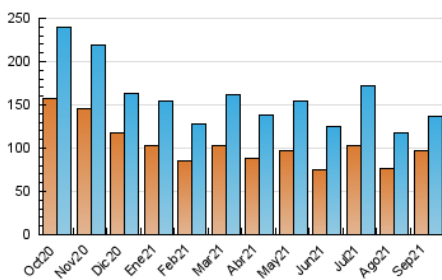


Páginas (x 1000)

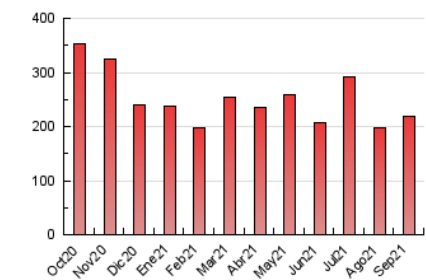


4.3 Por meses

N. únicos / Visitas (x 1000)



Páginas (x 1000)





INFORMACION Y CONTROL DE PUBLICACIONES, S.A.

Velázquez, 46, 1º Drcha - Tel. 91 435 00 32 Fax 91 435 96 05 - 28001 - MADRID
Av. Diagonal 497, 5a planta - Tel 93 439 24 18 Fax 93 419 25 34 - 08029 - BARCELONA

Anexo - Tráfico Nacional

Título: NAVARRATELEVISION.ES
URL Primaria: https://www.navarratelevision.es/
Editor: Ceres Publicidad Digital, S.A.
Domicilio: Avda. Castilla y León, 62
Ciudad: 09006 BURGOS
Teléfono: 94 725 22 56
Fax: 94 727 72 19
E-mail: internet@promecal.es
Clasificación: Noticias e Información
Sub-Clasificación: Noticias globales y actualidad



1. Cifras totales y promedios (Nacional)

MES - AÑO	NAVEGADORES UNICOS	VISITAS	PAGINAS
Septiembre - 2021	88.663	127.514	203.621
PROMEDIO DIARIO	3.827	4.250	6.787
PROMEDIO LUNES-VIERNES	4.175	4.662	7.445
PROMEDIO SABADO-DOMINGO	2.872	3.120	4.979
PAGINAS / VISITAS	1,60		
DURACION MEDIA VISITAS	0:01:08		
DURACION MEDIA PAGINAS	0:01:54		

2. Secciones (Nacional)

	PAGINAS	%
HOME	18.032	8.86 %
RESTO	185.589	91.14 %

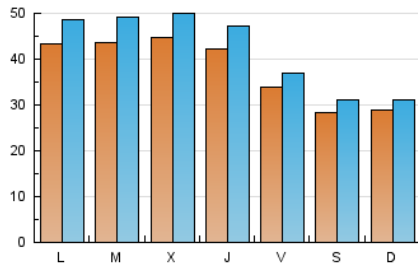
3. Por día del mes (Nacional)

Día	N. únicos	Visitas	Páginas	Día	N. únicos	Visitas	Páginas	Día	N. únicos	Visitas	Páginas
1	4.344	4.901	8.105	11	2.498	2.733	4.502	21	3.306	3.615	5.897
2	3.520	3.852	6.827	12	2.579	2.781	4.257	22	6.625	7.200	11.462
3	2.853	3.147	5.343	13	4.554	5.052	7.854	23	6.037	6.793	10.739
4	2.308	2.510	4.188	14	3.997	4.451	7.320	24	3.754	4.086	6.245
5	2.272	2.440	4.498	15	4.734	5.366	8.438	25	3.187	3.408	4.867
6	5.755	6.716	9.777	16	3.780	4.204	6.579	26	3.403	3.644	5.048
7	2.889	3.296	5.580	17	3.527	3.872	6.467	27	3.574	3.948	6.378
8	3.139	3.596	6.504	18	3.387	3.832	6.759	28	7.212	8.352	12.461
9	4.420	4.943	7.887	19	3.339	3.612	5.712	29	3.554	3.932	5.924
10	3.372	3.696	6.095	20	3.489	3.782	6.289	30	3.413	3.754	5.619

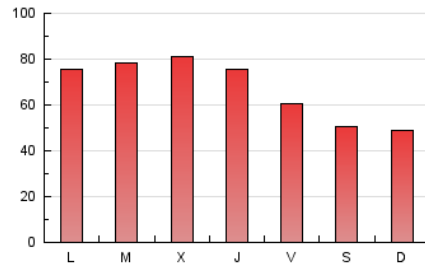
4. Gráficas (Nacional)

4.1 Por día de la semana (promedio)

N. únicos / Visitas (x 100)



Páginas (x 100)

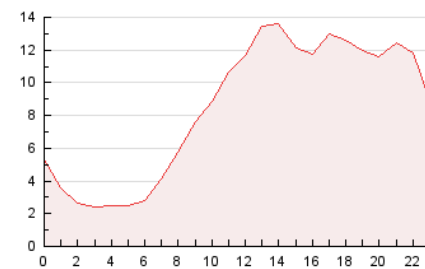


4.2 Por franja horaria (promedio)

Visitas (x 1000)

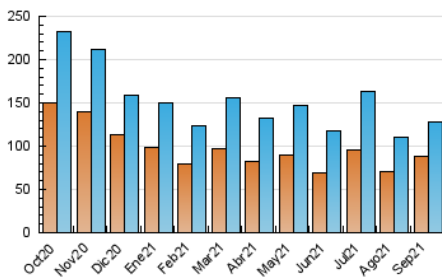


Páginas (x 1000)

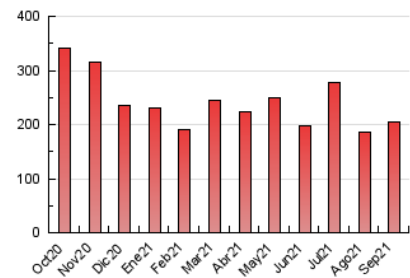


4.3 Por meses

N. únicos / Visitas (x 1000)



Páginas (x 1000)



5. Observaciones

Este Medio Electrónico de Comunicación ha sido medido por la herramienta Google Analytics de Google

6. Definiciones básicas (Para más información ver Normas Técnicas para el Control de los Medios Electrónicos de Comunicación)

Página Vista:

Conjunto de ficheros enviado a un usuario como resultado de una petición del mismo recibida por el servidor. Cuando la página está formada por varios marcos (frames), el conjunto de los mismos tendrá, a efectos de cómputo, la consideración de una página unitaria.

Visita:

Una secuencia ininterrumpida de páginas servidas a un usuario válido. Si dicho usuario no realiza peticiones de páginas en un periodo de tiempo (30 min) la siguiente petición constituirá el inicio de una nueva visita.

Navegador Único:

Total de combinaciones únicas de una dirección IP y un identificador adicional. Los medios pueden utilizar cookies o el Identificador de Alta de registro.

Duración Página Vista:

Tiempo acumulado en segundos de todas las páginas vistas (en visitas de dos o más páginas vistas), dividido por el número total de páginas vistas.

Duración Visita:

Tiempo en segundos de todas las visitas de dos o más páginas vistas, dividido por el número total de visitas de dos o más páginas vistas.

Tráfico nacional:

Audiencia/difusión correspondiente a España medida en base a los datos de las direcciones IP registradas por el sistema de medición.

7. Opinión

De OJDinteractiva, la división de INFORMACIÓN Y CONTROL DE PUBLICACIONES S.A.:

Hemos examinado la información facilitada por el editor del medio electrónico para el periodo que comprende la presente certificación.

Nuestro examen se ha realizado de acuerdo con las normas y procedimientos establecidos en las Normas Técnicas para el Control de los Medios Electrónicos de Comunicación.

En nuestra opinión, la presente acta presenta razonablemente la difusión/audiencia registrada por este medio electrónico.

ADVERTENCIA:

El trabajo de OJDinteractiva, la división de INFORMACIÓN Y CONTROL DE PUBLICACIONES S.A (INTROL) se limita a la realización de pruebas para la revisión de los datos de recuento suministrados por el editor con la finalidad de expresar una opinión sobre la razonabilidad de dichos datos de acuerdo con las Normas Técnicas para el control de los MEC. Por tanto, INTROL no acepta responsabilidad alguna por las inexactitudes o errores que puedan existir en los datos de recuento. Tampoco acepta ninguna responsabilidad por la falsedad en los datos de recuento recibidos del editor, ni por otros datos de medición que no están incluidos en el análisis.

Octubre - 2021

OJDinteractiva