



## INFORMACION Y CONTROL DE PUBLICACIONES, S.A.

Velázquez, 46, 1º Drcha - Tel. 91 435 00 32 Fax 91 435 96 05 - 28001 - MADRID  
 Entença, 218 Entr. 7 - Tel 93 439 24 18 Fax 93 419 25 34 - 08029 - BARCELONA

**Título:** NAVARRATELEVISION.ES  
**URL Primaria:** https://www.navarratelevision.es/  
**Editor:** Ceres Publicidad Digital, S.A.  
**Domicilio:** Avda. Castilla y León, 62  
**Ciudad:** 09006 BURGOS  
**Teléfono:** 94 725 22 56  
**Fax:** 94 727 72 19  
**E-mail:** internet@promecal.es  
**Clasificación:** Noticias e Información  
**Sub-Clasificación:** Noticias globales y actualidad



### 1. Cifras totales y promedios (Nacional e Internacional)

MES - AÑO	NAVEGADORES UNICOS	VISITAS	PAGINAS
Septiembre - 2020	102.614	143.119	201.847
<b>PROMEDIO DIARIO</b>	<b>4.325</b>	<b>4.771</b>	<b>6.728</b>
<b>PROMEDIO LUNES-VIERNES</b>	4.370	4.853	6.934
<b>PROMEDIO SABADO-DOMINGO</b>	4.201	4.546	6.161
<b>PAGINAS / VISITAS</b>	1,41		
<b>DURACION MEDIA VISITAS</b>	0:01:16		
<b>DURACION MEDIA PAGINAS</b>	0:03:05		

### 2. Secciones (Nacional e Internacional)

	PAGINAS	%
<b>HOME</b>	17.884	8.86 %
<b>RESTO</b>	183.963	91.14 %

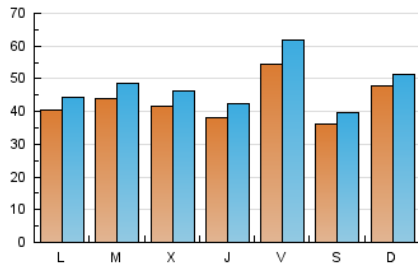
### 3. Por día del mes (Nacional e Internacional)

Día	N. únicos	Visitas	Páginas	Día	N. únicos	Visitas	Páginas	Día	N. únicos	Visitas	Páginas
1	2.842	3.097	4.598	11	6.730	7.734	10.625	21	3.710	4.030	5.677
2	2.781	3.061	4.758	12	3.636	3.942	5.244	22	8.147	8.792	11.953
3	2.619	2.880	4.489	13	8.294	8.754	10.806	23	6.849	7.616	9.944
4	3.081	3.380	5.315	14	5.170	5.647	8.121	24	5.131	5.591	7.573
5	2.375	2.613	3.989	15	3.260	3.606	5.157	25	6.002	6.894	9.396
6	2.825	3.196	5.051	16	3.572	4.012	5.707	26	4.076	4.403	6.211
7	2.345	2.653	4.491	17	4.004	4.444	6.343	27	4.691	5.069	6.753
8	3.189	3.554	5.977	18	6.032	6.648	9.078	28	4.978	5.475	7.759
9	3.757	4.199	6.342	19	4.453	4.837	6.328	29	4.626	5.213	7.156
10	3.554	4.013	6.305	20	3.259	3.550	4.909	30	3.760	4.216	5.792

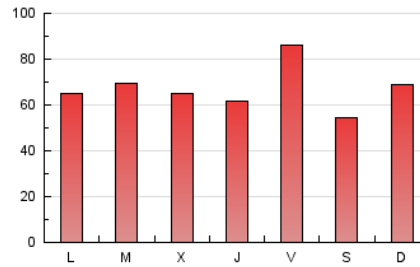
4. Gráficas (Nacional e Internacional)

4.1 Por día de la semana (promedio)

N. únicos / Visitas (x 100)



Páginas (x 100)

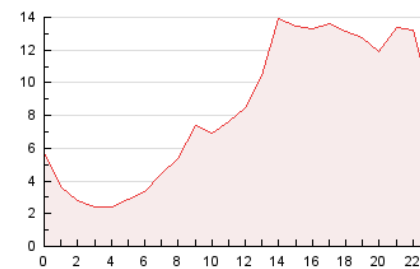


4.2 Por franja horaria (promedio)

Visitas (x 1000)

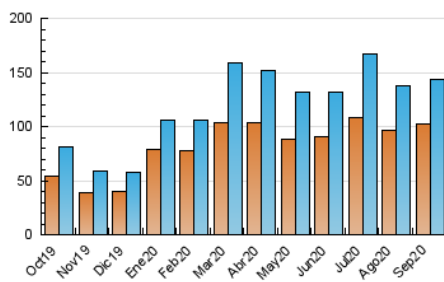


Páginas (x 1000)

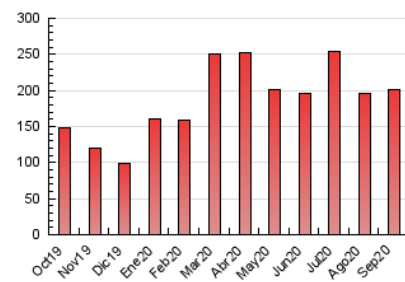


4.3 Por meses

N. únicos / Visitas (x 1000)



Páginas (x 1000)





## INFORMACION Y CONTROL DE PUBLICACIONES, S.A.

Velázquez, 46, 1º Drcha - Tel. 91 435 00 32 Fax 91 435 96 05 - 28001 - MADRID  
 Entença, 218 Entr. 7 - Tel 93 439 24 18 Fax 93 419 25 34 - 08029 - BARCELONA

### Anexo - Tráfico Nacional

**Título:** NAVARRATELEVISION.ES  
**URL Primaria:** https://www.navarratelevision.es/  
**Editor:** Ceres Publicidad Digital, S.A.  
**Domicilio:** Avda. Castilla y León, 62  
**Ciudad:** 09006 BURGOS  
**Teléfono:** 94 725 22 56  
**Fax:** 94 727 72 19  
**E-mail:** internet@promecal.es  
**Clasificación:** Noticias e Información  
**Sub-Clasificación:** Noticias globales y actualidad



#### 1. Cifras totales y promedios (Nacional)

MES - AÑO	NAVEGADORES UNICOS	VISITAS	PAGINAS
Septiembre - 2020	98.310	138.466	195.010
<b>PROMEDIO DIARIO</b>	<b>4.175</b>	<b>4.616</b>	<b>6.500</b>
<b>PROMEDIO LUNES-VIERNES</b>	<b>4.210</b>	<b>4.687</b>	<b>6.706</b>
<b>PROMEDIO SABADO-DOMINGO</b>	<b>4.079</b>	<b>4.418</b>	<b>5.934</b>
<b>PAGINAS / VISITAS</b>	<b>1,41</b>		
<b>DURACION MEDIA VISITAS</b>	<b>0:01:17</b>		
<b>DURACION MEDIA PAGINAS</b>	<b>0:03:09</b>		

#### 2. Secciones (Nacional)

	PAGINAS	%
<b>HOME</b>	17.479	8.96 %
<b>RESTO</b>	177.531	91.04 %

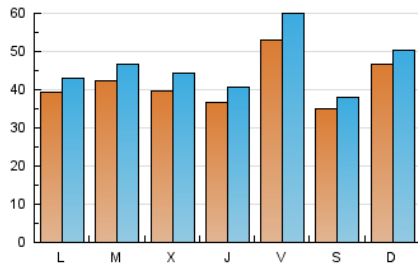
#### 3. Por día del mes (Nacional)

Día	N. únicos	Visitas	Páginas	Día	N. únicos	Visitas	Páginas	Día	N. únicos	Visitas	Páginas
1	2.732	2.982	4.468	11	6.605	7.599	10.451	21	3.585	3.903	5.513
2	2.677	2.953	4.628	12	3.529	3.831	5.050	22	7.824	8.480	11.571
3	2.532	2.786	4.379	13	8.184	8.638	10.542	23	6.601	7.365	9.659
4	2.990	3.285	5.174	14	5.009	5.480	7.787	24	4.926	5.380	7.329
5	2.279	2.517	3.766	15	3.140	3.482	4.950	25	5.768	6.657	9.126
6	2.751	3.119	4.935	16	3.394	3.827	5.423	26	3.912	4.234	6.005
7	2.266	2.572	4.398	17	3.841	4.276	6.024	27	4.554	4.928	6.568
8	3.056	3.417	5.815	18	5.829	6.433	8.644	28	4.821	5.310	7.537
9	3.646	4.085	6.170	19	4.284	4.656	5.983	29	4.417	4.996	6.896
10	3.424	3.875	6.105	20	3.137	3.424	4.626	30	3.526	3.976	5.488

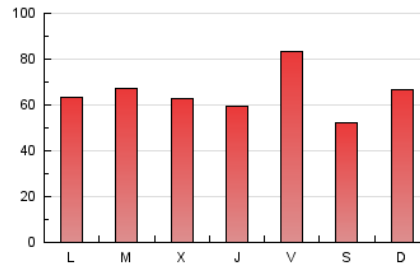
4. Gráficas (Nacional)

4.1 Por día de la semana (promedio)

N. únicos / Visitas (x 100)



Páginas (x 100)

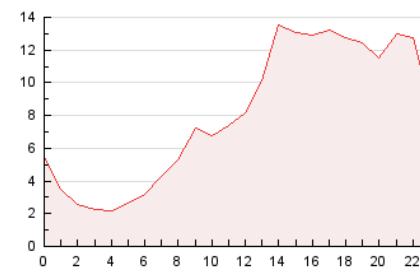


4.2 Por franja horaria (promedio)

Visitas (x 1000)

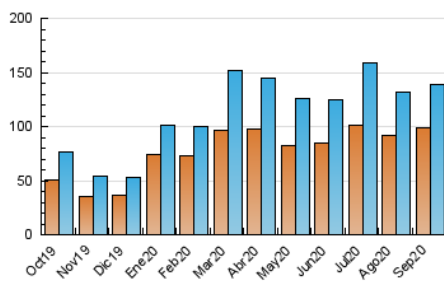


Páginas (x 1000)

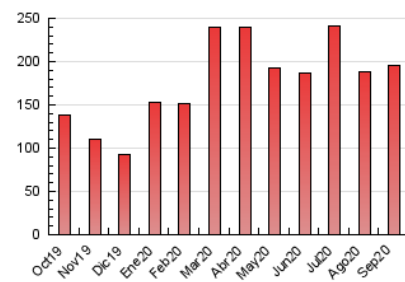


4.3 Por meses

N. únicos / Visitas (x 1000)



Páginas (x 1000)



## 5. Observaciones

Este Medio Electrónico de Comunicación ha sido medido por la herramienta Google Analytics de Google

## 6. Definiciones básicas (Para más información ver Normas Técnicas para el Control de los Medios Electrónicos de Comunicación)

### Página Vista:

Conjunto de ficheros enviado a un usuario como resultado de una petición del mismo recibida por el servidor. Cuando la página está formada por varios marcos (frames), el conjunto de los mismos tendrá, a efectos de cómputo, la consideración de una página unitaria.

### Visita:

Una secuencia ininterrumpida de páginas servidas a un usuario válido. Si dicho usuario no realiza peticiones de páginas en un periodo de tiempo (30 min) la siguiente petición constituirá el inicio de una nueva visita.

### Navegador Único:

Total de combinaciones únicas de una dirección IP y un identificador adicional. Los medios pueden utilizar cookies o el Identificador de Alta de registro.

### Duración Página Vista:

Tiempo acumulado en segundos de todas las páginas vistas (en visitas de dos o más páginas vistas), dividido por el número total de páginas vistas.

### Duración Visita:

Tiempo en segundos de todas las visitas de dos o más páginas vistas, dividido por el número total de visitas de dos o más páginas vistas.

### Tráfico nacional:

Audiencia/difusión correspondiente a España medida en base a los datos de las direcciones IP registradas por el sistema de medición.

## 7. Opinión

De OJDinteractiva, la división de INFORMACIÓN Y CONTROL DE PUBLICACIONES S.A.:

Hemos examinado la información facilitada por el editor del medio electrónico para el periodo que comprende la presente certificación.

Nuestro examen se ha realizado de acuerdo con las normas y procedimientos establecidos en las Normas Técnicas para el Control de los Medios Electrónicos de Comunicación.

En nuestra opinión, la presente acta presenta razonablemente la difusión/audiencia registrada por este medio electrónico.

### ADVERTENCIA:

El trabajo de OJDinteractiva, la división de INFORMACIÓN Y CONTROL DE PUBLICACIONES S.A (INTROL) se limita a la realización de pruebas para la revisión de los datos de recuento suministrados por el editor con la finalidad de expresar una opinión sobre la razonabilidad de dichos datos de acuerdo con las Normas Técnicas para el control de los MEC.

Por tanto, INTROL no acepta responsabilidad alguna por las inexactitudes o errores que puedan existir en los datos de recuento. Tampoco acepta ninguna responsabilidad por la falsedad en los datos de recuento recibidos del editor, ni por otros datos de medición que no están incluidos en el análisis.

Octubre - 2020

OJDinteractiva