



INFORMACION Y CONTROL DE PUBLICACIONES, S.A.

Velázquez, 46, 1ª Drcha - Tel. 91 435 00 32 Fax 91 435 96 05 - 28001 - MADRID
Av. Diagonal 497, 5a planta - Tel 93 439 24 18 Fax 93 419 25 34 - 08029 - BARCELONA

Título: NAVARRATELEVISION.ES
URL Primaria: https://www.navarratelevision.es/
Editor: Sumando TV y WEB, S.A.U.
Domicilio: Polígono Industrial Plazaola Aizoain Manz, C 18
Ciudad: 31195 BERRIOPLANO
Teléfono: 947268375
Fax: 94 727 72 19
E-mail: internet@promecal.es
Clasificación: Noticias e Información
Sub-Clasificación: Noticias globales y actualidad



1. Cifras totales y promedios (Nacional e Internacional)

MES - AÑO	NAVEGADORES UNICOS	VISITAS	PAGINAS
Mayo - 2026	73.476	91.383	170.389
PROMEDIO DIARIO	2.684	2.940	5.496
PROMEDIO LUNES-VIERNES	2.641	2.900	5.470
PROMEDIO SABADO-DOMINGO	2.776	3.025	5.552
PAGINAS / VISITAS	1,87		
DURACION MEDIA VISITAS	0:01:29		
TIEMPO INTERACCIÓN MEDIO	0:00:19		

2. Secciones (Nacional e Internacional)

	PAGINAS	%
HOME	26.389	15.49 %
RESTO	144.000	84.51 %

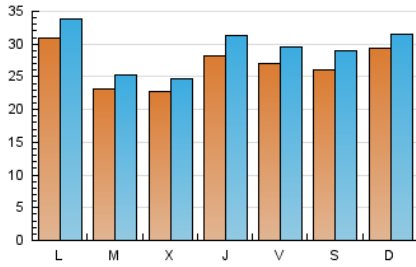
3. Por día del mes (Nacional e Internacional)

Día	N. únicos	Visitas	Páginas	Día	N. únicos	Visitas	Páginas	Día	N. únicos	Visitas	Páginas
1	3.092	3.501	7.700	11	2.857	3.220	5.872	21	2.309	2.493	4.409
2	2.553	2.790	5.389	12	2.542	2.818	5.221	22	2.605	2.792	4.979
3	2.684	2.827	5.400	13	2.153	2.360	4.884	23	2.696	2.898	5.507
4	2.214	2.417	4.657	14	3.114	3.607	7.100	24	3.588	3.807	7.021
5	2.182	2.419	4.695	15	2.430	2.690	4.994	25	2.346	2.565	4.861
6	2.243	2.456	4.519	16	3.641	4.374	8.236	26	2.123	2.300	4.248
7	3.729	4.102	8.563	17	3.591	3.875	6.843	27	2.646	2.851	5.435
8	2.542	2.787	5.213	18	4.923	5.359	9.601	28	2.134	2.343	4.241
9	1.925	2.064	3.751	19	2.422	2.606	4.670	29	2.811	3.025	4.972
10	2.801	3.048	5.420	20	2.038	2.193	4.037	30	2.245	2.361	4.015
								31	2.031	2.206	3.936

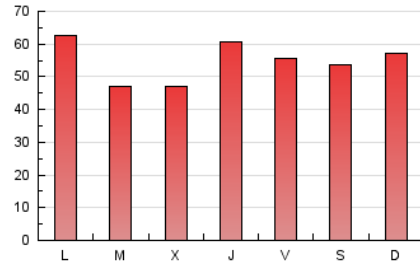
4. Gráficas (Nacional e Internacional)

4.1 Por día de la semana (promedio)

N. únicos / Visitas (x 100)

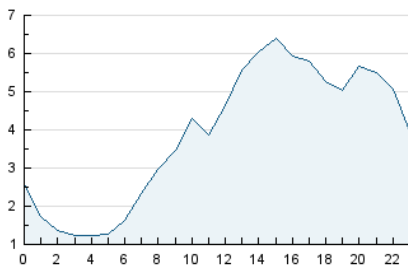


Páginas (x 100)



4.2 Por franja horaria (promedio)

Visitas_ (x 1000)

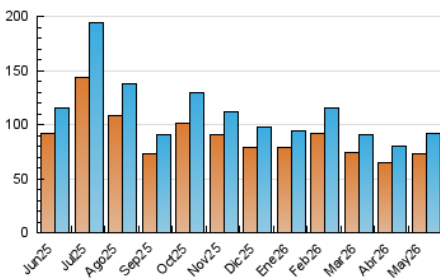


Páginas (x 1000)

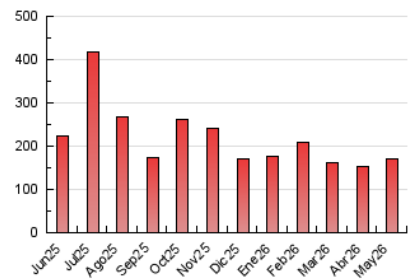


4.3 Por meses

N. únicos / Visitas (x 1000)



Páginas (x 1000)





INFORMACION Y CONTROL DE PUBLICACIONES, S.A.

Velázquez, 46, 1ª Drcha - Tel. 91 435 00 32 Fax 91 435 96 05 - 28001 - MADRID
Av. Diagonal 497, 5a planta - Tel 93 439 24 18 Fax 93 419 25 34 - 08029 - BARCELONA

Anexo - Tráfico Nacional

Título: NAVARRATELEVISION.ES
URL Primaria: https://www.navarratelevision.es/
Editor: Sumando TV y WEB, S.A.U.
Domicilio: Polígono Industrial Plazaola Aizoain Manz, C 18
Ciudad: 31195 BERRIOPLANO
Teléfono: 947268375
Fax: 94 727 72 19
E-mail: internet@promecal.es
Clasificación: Noticias e Información
Sub-Clasificación: Noticias globales y actualidad



1. Cifras totales y promedios (Nacional)

MES - AÑO	NAVEGADORES UNICOS	VISITAS	PAGINAS
Mayo - 2026	72.859	90.562	168.521
PROMEDIO DIARIO	2.660	2.913	5.436
PROMEDIO LUNES-VIERNES	2.620	2.876	5.418
PROMEDIO SABADO-DOMINGO	2.746	2.989	5.475
PAGINAS / VISITAS	1,87		
DURACION MEDIA VISITAS	0:01:29		
TIEMPO INTERACCIÓN MEDIO	0:00:19		

2. Secciones (Nacional)

	PAGINAS	%
HOME	26.111	15.49 %
RESTO	142.410	84.51 %

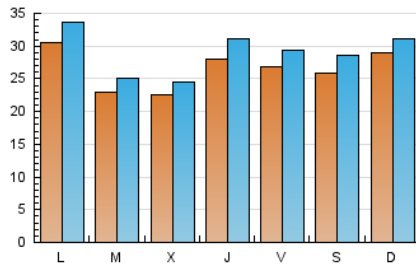
3. Por día del mes (Nacional)

Día	N. únicos	Visitas	Páginas	Día	N. únicos	Visitas	Páginas	Día	N. únicos	Visitas	Páginas
1	3.068	3.482	7.652	11	2.814	3.175	5.781	21	2.284	2.463	4.346
2	2.538	2.775	5.357	12	2.522	2.795	5.162	22	2.593	2.778	4.951
3	2.639	2.781	5.318	13	2.136	2.341	4.832	23	2.681	2.879	5.480
4	2.199	2.401	4.626	14	3.096	3.592	7.062	24	3.575	3.802	7.003
5	2.166	2.403	4.674	15	2.411	2.667	4.953	25	2.329	2.546	4.822
6	2.225	2.438	4.477	16	3.601	4.312	8.116	26	2.102	2.279	4.195
7	3.696	4.071	8.503	17	3.509	3.767	6.548	27	2.626	2.821	5.394
8	2.526	2.769	5.157	18	4.901	5.332	9.561	28	2.111	2.318	4.173
9	1.898	2.034	3.700	19	2.410	2.591	4.642	29	2.786	2.980	4.829
10	2.783	3.027	5.383	20	2.011	2.163	3.979	30	2.223	2.334	3.952
								31	2.009	2.183	3.893

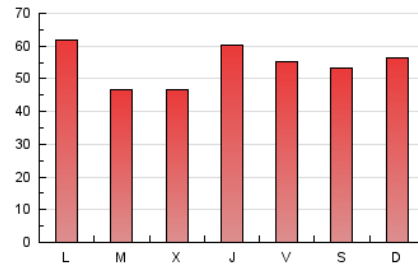
4. Gráficas (Nacional)

4.1 Por día de la semana (promedio)

N. únicos / Visitas (x 100)

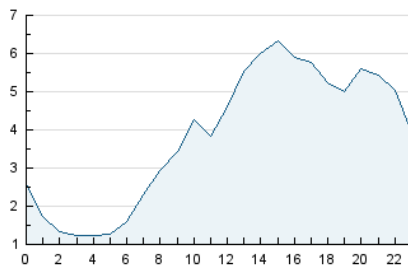


Páginas (x 100)

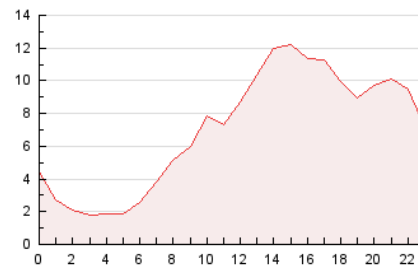


4.2 Por franja horaria (promedio)

Visitas_ (x 1000)

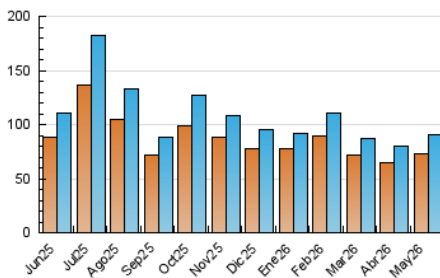


Páginas (x 1000)

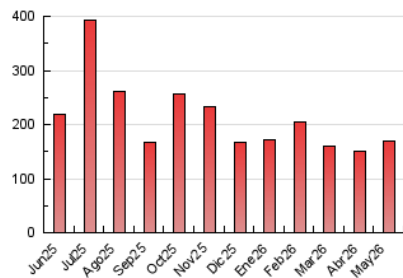


4.3 Por meses

N. únicos / Visitas (x 1000)



Páginas (x 1000)



5. Observaciones

Este Medio Electrónico de Comunicación ha sido medido por la herramienta Google Analytics de Google (GA4).

6. Definiciones básicas (Para más información ver Normas Técnicas para el Control de los Medios Electrónicos de Comunicación)

Página Vista:

Conjunto de ficheros enviado a un usuario como resultado de una petición del mismo recibida por el servidor. Cuando la página está formada por varios marcos (frames), el conjunto de los mismos tendrá, a efectos de cómputo, la consideración de una página unitaria.

Visita:

Una secuencia ininterrumpida de páginas servidas a un usuario válido. Si dicho usuario no realiza peticiones de páginas en un periodo de tiempo (30 min) la siguiente petición constituirá el inicio de una nueva visita.

Navegador Único:

Total de combinaciones únicas de una dirección IP y un identificador adicional. Los medios pueden utilizar cookies o el Identificador de Alta de registro.

Duración Página Vista:

Tiempo acumulado en segundos de todas las páginas vistas (en visitas de dos o más páginas vistas), dividido por el número total de páginas vistas.

Duración Visita:

Tiempo en segundos de todas las visitas de dos o más páginas vistas, dividido por el número total de visitas de dos o más páginas vistas.

Tráfico nacional:

Audiencia/difusión correspondiente a España medida en base a los datos de las direcciones IP registradas por el sistema de medición.

7. Opinión

De OJDinteractiva, la división de INFORMACIÓN Y CONTROL DE PUBLICACIONES S.A.:

Hemos examinado la información facilitada por el editor del medio electrónico para el periodo que comprende la presente certificación.

Nuestro examen se ha realizado de acuerdo con las normas y procedimientos establecidos en las Normas Técnicas para el Control de los Medios Electrónicos de Comunicación.

En nuestra opinión, la presente acta presenta razonablemente la difusión/audiencia registrada por este medio electrónico.

ADVERTENCIA:

El trabajo de OJDinteractiva, la división de INFORMACIÓN Y CONTROL DE PUBLICACIONES S.A (INTROL) se limita a la realización de pruebas para la revisión de los datos de recuento suministrados por el editor con la finalidad de expresar una opinión sobre la razonabilidad de dichos datos de acuerdo con las Normas Técnicas para el control de los MEC.

Por tanto, INTROL no acepta responsabilidad alguna por las inexactitudes o errores que puedan existir en los datos de recuento. Tampoco acepta ninguna responsabilidad por la falsedad en los datos de recuento recibidos del editor, ni por otros datos de medición que no están incluidos en el análisis.

Junio - 2026

OJDinteractiva