



INFORMACION Y CONTROL DE PUBLICACIONES, S.A.

Velázquez, 46, 1º Drcha - Tel. 91 435 00 32 Fax 91 435 96 05 - 28001 - MADRID
 Entença, 218 Entr. 7 - Tel 93 439 24 18 Fax 93 419 25 34 - 08029 - BARCELONA

Título: NAVARRATELEVISION.ES
URL Primaria: https://www.navarratelevision.es/
Editor: Ceres Publicidad Digital, S.A.
Domicilio: Avda. Castilla y León, 62
Ciudad: 09006 BURGOS
Teléfono: 94 725 22 56
Fax: 94 727 72 19
E-mail: internet@promecal.es
Clasificación: Noticias e Información
Sub-Clasificación: Noticias globales y actualidad



1. Cifras totales y promedios (Nacional e Internacional)

MES - AÑO	NAVEGADORES UNICOS	VISITAS	PAGINAS
Mayo - 2021	96.899	154.841	260.000
PROMEDIO DIARIO	4.361	4.995	8.387
PROMEDIO LUNES-VIERNES	4.966	5.716	9.453
PROMEDIO SABADO-DOMINGO	3.091	3.480	6.149
PAGINAS / VISITAS	1,68		
DURACION MEDIA VISITAS	0:01:19		
DURACION MEDIA PAGINAS	0:01:57		

2. Secciones (Nacional e Internacional)

	PAGINAS	%
HOME	23.861	9.18 %
RESTO	236.139	90.82 %

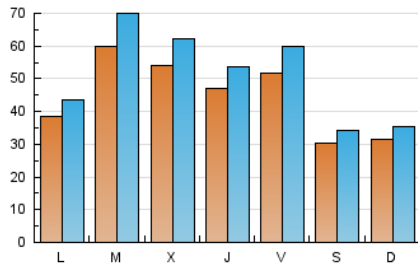
3. Por día del mes (Nacional e Internacional)

Día	N. únicos	Visitas	Páginas	Día	N. únicos	Visitas	Páginas	Día	N. únicos	Visitas	Páginas
1	3.452	3.838	6.307	11	11.393	13.589	19.772	21	3.271	3.644	6.069
2	3.076	3.411	5.911	12	5.040	5.739	9.922	22	2.376	2.637	4.183
3	4.230	4.774	7.931	13	5.187	6.076	11.601	23	2.632	2.922	4.733
4	4.455	5.038	8.864	14	6.178	7.266	12.296	24	3.315	3.763	6.342
5	8.469	9.840	15.556	15	2.670	3.057	5.855	25	4.170	4.766	8.900
6	4.518	5.064	8.028	16	2.621	2.981	5.231	26	3.814	4.299	7.054
7	4.509	5.214	8.554	17	4.575	5.159	8.776	27	4.301	4.869	8.856
8	3.377	3.886	6.623	18	3.983	4.579	8.234	28	6.688	7.803	11.684
9	3.632	4.194	9.781	19	4.259	4.958	7.846	29	3.304	3.668	5.647
10	3.408	3.888	6.904	20	4.768	5.458	8.391	30	3.771	4.205	7.220
								31	3.749	4.256	6.929

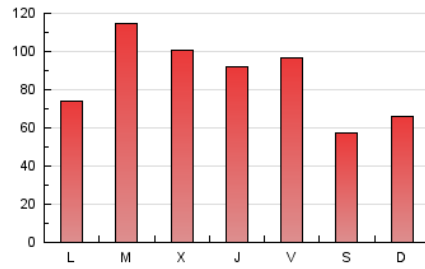
4. Gráficas (Nacional e Internacional)

4.1 Por día de la semana (promedio)

N. únicos / Visitas (x 100)



Páginas (x 100)

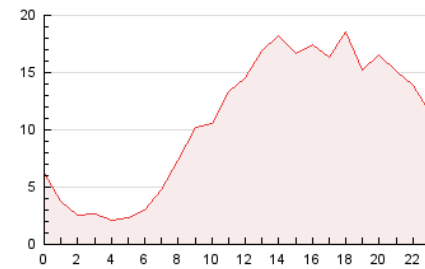


4.2 Por franja horaria (promedio)

Visitas (x 1000)

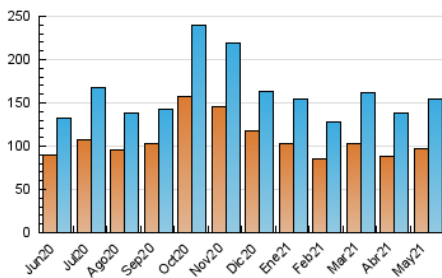


Páginas (x 1000)

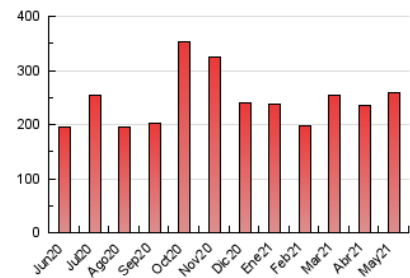


4.3 Por meses

N. únicos / Visitas (x 1000)



Páginas (x 1000)





INFORMACION Y CONTROL DE PUBLICACIONES, S.A.

Velázquez, 46, 1º Drcha - Tel. 91 435 00 32 Fax 91 435 96 05 - 28001 - MADRID
 Entença, 218 Entr. 7 - Tel 93 439 24 18 Fax 93 419 25 34 - 08029 - BARCELONA

Anexo - Tráfico Nacional

Título: NAVARRATELEVISION.ES
URL Primaria: https://www.navarratelevision.es/
Editor: Ceres Publicidad Digital, S.A.
Domicilio: Avda. Castilla y León, 62
Ciudad: 09006 BURGOS
Teléfono: 94 725 22 56
Fax: 94 727 72 19
E-mail: internet@promecal.es
Clasificación: Noticias e Información
Sub-Clasificación: Noticias globales y actualidad



1. Cifras totales y promedios (Nacional)

MES - AÑO	NAVEGADORES UNICOS	VISITAS	PAGINAS
Mayo - 2021	90.260	147.349	249.497
PROMEDIO DIARIO	4.128	4.753	8.048
PROMEDIO LUNES-VIERNES	4.697	5.438	9.066
PROMEDIO SABADO-DOMINGO	2.933	3.315	5.912
PAGINAS / VISITAS	1,69		
DURACION MEDIA VISITAS	0:01:21		
DURACION MEDIA PAGINAS	0:01:57		

2. Secciones (Nacional)

	PAGINAS	%
HOME	22.963	9.20 %
RESTO	226.534	90.80 %

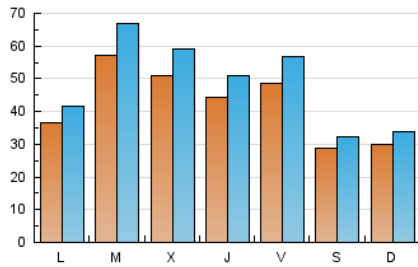
3. Por día del mes (Nacional)

Día	N. únicos	Visitas	Páginas	Día	N. únicos	Visitas	Páginas	Día	N. únicos	Visitas	Páginas
1	3.265	3.646	6.054	11	11.146	13.342	19.462	21	3.038	3.407	5.787
2	2.950	3.280	5.694	12	4.779	5.466	9.513	22	2.230	2.486	3.992
3	3.984	4.523	7.619	13	4.864	5.704	10.609	23	2.489	2.777	4.546
4	4.110	4.682	8.436	14	5.832	6.931	11.685	24	3.110	3.555	6.099
5	8.109	9.480	15.096	15	2.507	2.884	5.631	25	3.896	4.473	8.498
6	4.305	4.834	7.681	16	2.465	2.818	5.003	26	3.535	4.007	6.703
7	4.103	4.803	8.114	17	4.373	4.944	8.449	27	4.066	4.616	8.521
8	3.184	3.682	6.297	18	3.746	4.333	7.900	28	6.406	7.524	11.354
9	3.460	4.012	9.453	19	4.002	4.698	7.546	29	3.154	3.512	5.453
10	3.205	3.674	6.623	20	4.491	5.173	8.039	30	3.622	4.049	6.997
								31	3.533	4.034	6.643

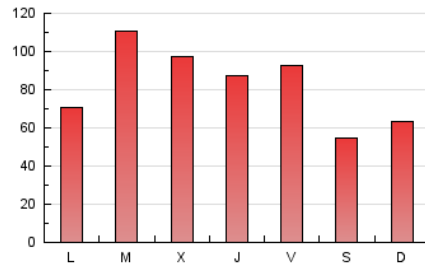
4. Gráficas (Nacional)

4.1 Por día de la semana (promedio)

N. únicos / Visitas (x 100)



Páginas (x 100)

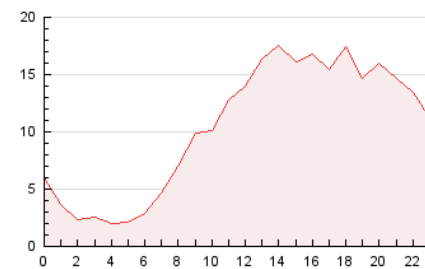


4.2 Por franja horaria (promedio)

Visitas (x 1000)

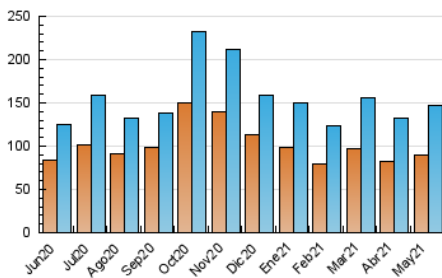


Páginas (x 1000)

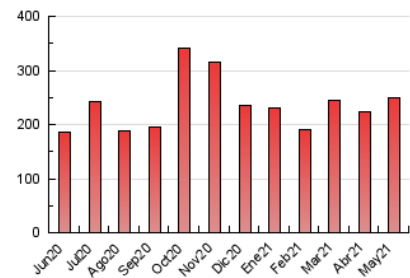


4.3 Por meses

N. únicos / Visitas (x 1000)



Páginas (x 1000)



5. Observaciones

Este Medio Electrónico de Comunicación ha sido medido por la herramienta Google Analytics de Google

6. Definiciones básicas (Para más información ver Normas Técnicas para el Control de los Medios Electrónicos de Comunicación)

Página Vista:

Conjunto de ficheros enviado a un usuario como resultado de una petición del mismo recibida por el servidor. Cuando la página está formada por varios marcos (frames), el conjunto de los mismos tendrá, a efectos de cómputo, la consideración de una página unitaria.

Visita:

Una secuencia ininterrumpida de páginas servidas a un usuario válido. Si dicho usuario no realiza peticiones de páginas en un periodo de tiempo (30 min) la siguiente petición constituirá el inicio de una nueva visita.

Navegador Único:

Total de combinaciones únicas de una dirección IP y un identificador adicional. Los medios pueden utilizar cookies o el Identificador de Alta de registro.

Duración Página Vista:

Tiempo acumulado en segundos de todas las páginas vistas (en visitas de dos o más páginas vistas), dividido por el número total de páginas vistas.

Duración Visita:

Tiempo en segundos de todas las visitas de dos o más páginas vistas, dividido por el número total de visitas de dos o más páginas vistas.

Tráfico nacional:

Audiencia/difusión correspondiente a España medida en base a los datos de las direcciones IP registradas por el sistema de medición.

7. Opinión

De OJDinteractiva, la división de INFORMACIÓN Y CONTROL DE PUBLICACIONES S.A.:

Hemos examinado la información facilitada por el editor del medio electrónico para el periodo que comprende la presente certificación.

Nuestro examen se ha realizado de acuerdo con las normas y procedimientos establecidos en las Normas Técnicas para el Control de los Medios Electrónicos de Comunicación.

En nuestra opinión, la presente acta presenta razonablemente la difusión/audiencia registrada por este medio electrónico.

ADVERTENCIA:

El trabajo de OJDinteractiva, la división de INFORMACIÓN Y CONTROL DE PUBLICACIONES S.A (INTROL) se limita a la realización de pruebas para la revisión de los datos de recuento suministrados por el editor con la finalidad de expresar una opinión sobre la razonabilidad de dichos datos de acuerdo con las Normas Técnicas para el control de los MEC.

Por tanto, INTROL no acepta responsabilidad alguna por las inexactitudes o errores que puedan existir en los datos de recuento. Tampoco acepta ninguna responsabilidad por la falsedad en los datos de recuento recibidos del editor, ni por otros datos de medición que no están incluidos en el análisis.

Junio - 2021

OJDinteractiva