



INFORMACION Y CONTROL DE PUBLICACIONES, S.A.

Velázquez, 46, 1ª Drcha - Tel. 91 435 00 32 Fax 91 435 96 05 - 28001 - MADRID
Av. Diagonal 497, 5a planta - Tel 93 439 24 18 Fax 93 419 25 34 - 08029 - BARCELONA

Título: NAVARRATELEVISION.ES
URL Primaria: https://www.navarratelevision.es/
Editor: Sumando TV y WEB, S.A.U.
Domicilio: Polígono Industrial Plazaola Aizoain Manz, C 18
Ciudad: 31195 BERRIOPLANO
Teléfono: 947268375
Fax: 94 727 72 19
E-mail: internet@promecal.es
Clasificación: Noticias e Información
Sub-Clasificación: Noticias globales y actualidad



1. Cifras totales y promedios (Nacional e Internacional)

MES - AÑO	NAVEGADORES UNICOS	VISITAS	PAGINAS
Abril - 2026	64.788	80.074	152.259
PROMEDIO DIARIO	2.433	2.643	5.082
PROMEDIO LUNES-VIERNES	2.350	2.580	4.982
PROMEDIO SABADO-DOMINGO	2.664	2.817	5.356
PAGINAS / VISITAS	1,92		
DURACION MEDIA VISITAS	0:01:24		
TIEMPO INTERACCIÓN MEDIO	0:00:19		

2. Secciones (Nacional e Internacional)

	PAGINAS	%
HOME	22.518	14.77 %
RESTO	129.934	85.23 %

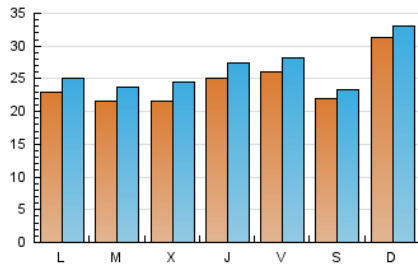
3. Por día del mes (Nacional e Internacional)

Día	N. únicos	Visitas	Páginas	Día	N. únicos	Visitas	Páginas	Día	N. únicos	Visitas	Páginas
1	2.451	2.975	5.265	11	2.075	2.210	4.158	21	2.276	2.453	4.200
2	2.412	2.610	5.179	12	2.558	2.723	5.122	22	2.197	2.457	4.468
3	2.501	2.658	5.481	13	2.194	2.414	4.553	23	2.164	2.368	4.297
4	2.450	2.587	4.768	14	1.853	2.048	3.726	24	3.537	3.886	11.667
5	2.825	2.908	5.633	15	1.944	2.116	3.931	25	2.500	2.656	5.293
6	1.738	1.865	3.356	16	1.853	2.015	3.695	26	2.574	2.750	5.317
7	2.013	2.236	4.101	17	1.780	1.936	3.560	27	2.451	2.704	5.359
8	2.093	2.312	4.267	18	1.729	1.879	3.510	28	2.525	2.755	5.297
9	3.718	4.108	7.646	19	4.597	4.826	9.050	29	2.145	2.378	4.480
10	2.591	2.789	5.060	20	2.828	3.089	5.452	30	2.426	2.580	4.561

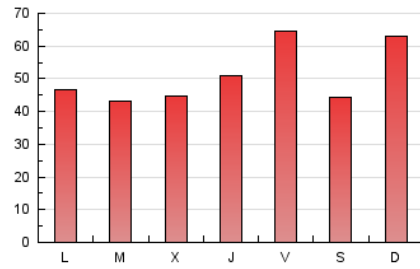
4. Gráficas (Nacional e Internacional)

4.1 Por día de la semana (promedio)

N. únicos / Visitas (x 100)



Páginas (x 100)

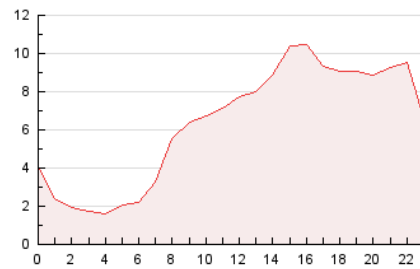


4.2 Por franja horaria (promedio)

Visitas_ (x 1000)

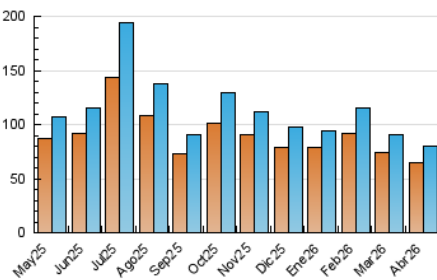


Páginas (x 1000)

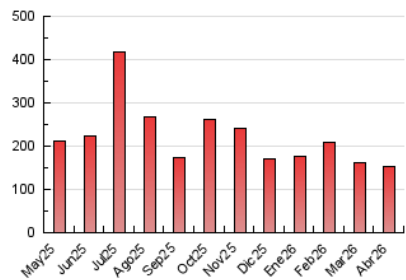


4.3 Por meses

N. únicos / Visitas (x 1000)



Páginas (x 1000)





INFORMACION Y CONTROL DE PUBLICACIONES, S.A.

Velázquez, 46, 1ª Drcha - Tel. 91 435 00 32 Fax 91 435 96 05 - 28001 - MADRID
Av. Diagonal 497, 5a planta - Tel 93 439 24 18 Fax 93 419 25 34 - 08029 - BARCELONA

Anexo - Tráfico Nacional

Título: NAVARRATELEVISION.ES
URL Primaria: https://www.navarratelevision.es/
Editor: Sumando TV y WEB, S.A.U.
Domicilio: Polígono Industrial Plazaola Aizoain Manz, C 18
Ciudad: 31195 BERRIOPLANO
Teléfono: 947268375
Fax: 94 727 72 19
E-mail: internet@promecal.es
Clasificación: Noticias e Información
Sub-Clasificación: Noticias globales y actualidad



1. Cifras totales y promedios (Nacional)

MES - AÑO	NAVEGADORES UNICOS	VISITAS	PAGINAS
Abril - 2026	64.333	79.416	150.810
PROMEDIO DIARIO	2.404	2.612	5.027
PROMEDIO LUNES-VIERNES	2.322	2.551	4.928
PROMEDIO SABADO-DOMINGO	2.629	2.781	5.298
PAGINAS / VISITAS	1,92		
DURACION MEDIA VISITAS	0:01:24		
TIEMPO INTERACCIÓN MEDIO	0:00:18		

2. Secciones (Nacional)

	PAGINAS	%
HOME	22.318	14.80 %
RESTO	128.492	85.20 %

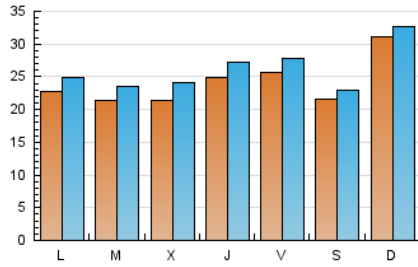
3. Por día del mes (Nacional)

Día	N. únicos	Visitas	Páginas	Día	N. únicos	Visitas	Páginas	Día	N. únicos	Visitas	Páginas
1	2.396	2.916	5.188	11	2.060	2.193	4.116	21	2.260	2.433	4.166
2	2.376	2.572	5.114	12	2.533	2.698	5.083	22	2.175	2.432	4.420
3	2.397	2.552	5.328	13	2.177	2.397	4.516	23	2.142	2.344	4.247
4	2.371	2.506	4.660	14	1.839	2.032	3.704	24	3.520	3.876	11.591
5	2.764	2.835	5.523	15	1.926	2.096	3.900	25	2.479	2.635	5.268
6	1.706	1.829	3.293	16	1.838	1.999	3.659	26	2.554	2.729	5.286
7	1.998	2.219	4.058	17	1.757	1.913	3.516	27	2.418	2.669	5.299
8	2.075	2.294	4.237	18	1.710	1.861	3.475	28	2.492	2.721	5.232
9	3.697	4.093	7.603	19	4.557	4.793	8.974	29	2.114	2.342	4.405
10	2.570	2.766	5.015	20	2.805	3.061	5.407	30	2.404	2.558	4.527

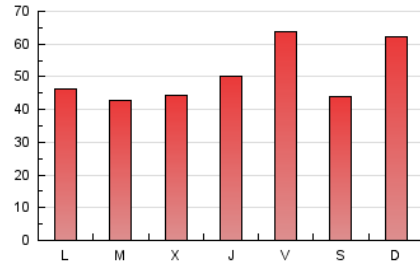
4. Gráficas (Nacional)

4.1 Por día de la semana (promedio)

N. únicos / Visitas (x 100)

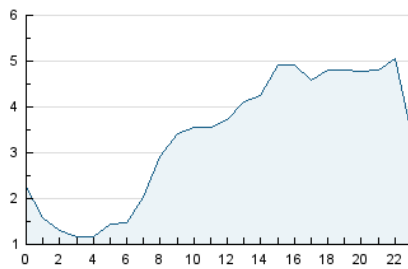


Páginas (x 100)

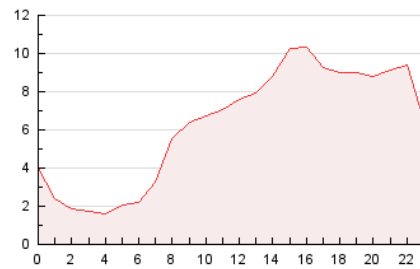


4.2 Por franja horaria (promedio)

Visitas_ (x 1000)

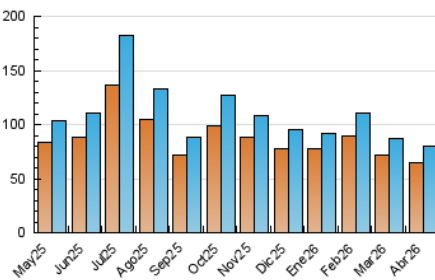


Páginas (x 1000)

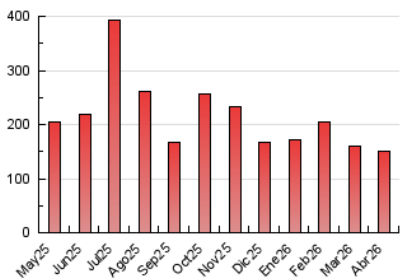


4.3 Por meses

N. únicos / Visitas (x 1000)



Páginas (x 1000)



5. Observaciones

Este Medio Electrónico de Comunicación ha sido medido por la herramienta Google Analytics de Google (GA4).

6. Definiciones básicas (Para más información ver Normas Técnicas para el Control de los Medios Electrónicos de Comunicación)

Página Vista:

Conjunto de ficheros enviado a un usuario como resultado de una petición del mismo recibida por el servidor. Cuando la página está formada por varios marcos (frames), el conjunto de los mismos tendrá, a efectos de cómputo, la consideración de una página unitaria.

Visita:

Una secuencia ininterrumpida de páginas servidas a un usuario válido. Si dicho usuario no realiza peticiones de páginas en un periodo de tiempo (30 min) la siguiente petición constituirá el inicio de una nueva visita.

Navegador Único:

Total de combinaciones únicas de una dirección IP y un identificador adicional. Los medios pueden utilizar cookies o el Identificador de Alta de registro.

Duración Página Vista:

Tiempo acumulado en segundos de todas las páginas vistas (en visitas de dos o más páginas vistas), dividido por el número total de páginas vistas.

Duración Visita:

Tiempo en segundos de todas las visitas de dos o más páginas vistas, dividido por el número total de visitas de dos o más páginas vistas.

Tráfico nacional:

Audiencia/difusión correspondiente a España medida en base a los datos de las direcciones IP registradas por el sistema de medición.

7. Opinión

De OJDinteractiva, la división de INFORMACIÓN Y CONTROL DE PUBLICACIONES S.A.:

Hemos examinado la información facilitada por el editor del medio electrónico para el periodo que comprende la presente certificación.

Nuestro examen se ha realizado de acuerdo con las normas y procedimientos establecidos en las Normas Técnicas para el Control de los Medios Electrónicos de Comunicación.

En nuestra opinión, la presente acta presenta razonablemente la difusión/audiencia registrada por este medio electrónico.

ADVERTENCIA:

El trabajo de OJDinteractiva, la división de INFORMACIÓN Y CONTROL DE PUBLICACIONES S.A (INTROL) se limita a la realización de pruebas para la revisión de los datos de recuento suministrados por el editor con la finalidad de expresar una opinión sobre la razonabilidad de dichos datos de acuerdo con las Normas Técnicas para el control de los MEC.

Por tanto, INTROL no acepta responsabilidad alguna por las inexactitudes o errores que puedan existir en los datos de recuento. Tampoco acepta ninguna responsabilidad por la falsedad en los datos de recuento recibidos del editor, ni por otros datos de medición que no están incluidos en el análisis.

Mayo - 2026

OJDinteractiva