



INFORMACION Y CONTROL DE PUBLICACIONES, S.A.

Velázquez, 46, 1º Drcha - Tel. 91 435 00 32 Fax 91 435 96 05 - 28001 - MADRID
 Entença, 218 Entr. 7 - Tel 93 439 24 18 Fax 93 419 25 34 - 08029 - BARCELONA

Título: NAVARRATELEVISION.ES
URL Primaria: https://www.navarratelevision.es/
Editor: Ceres Publicidad Digital, S.A.
Domicilio: Avda. Castilla y León, 62
Ciudad: 09006 BURGOS
Teléfono: 94 725 22 56
Fax: 94 727 72 19
E-mail: internet@promecal.es
Clasificación: Noticias e Información
Sub-Clasificación: Noticias globales y actualidad



1. Cifras totales y promedios (Nacional e Internacional)

MES - AÑO	NAVEGADORES UNICOS	VISITAS	PAGINAS
Abril - 2021	87.910	138.749	234.153
PROMEDIO DIARIO	4.071	4.625	7.805
PROMEDIO LUNES-VIERNES	4.323	4.921	8.020
PROMEDIO SABADO-DOMINGO	3.377	3.811	7.215
PAGINAS / VISITAS	1,69		
DURACION MEDIA VISITAS	0:01:24		
DURACION MEDIA PAGINAS	0:02:02		

2. Secciones (Nacional e Internacional)

	PAGINAS	%
HOME	21.864	9.34 %
RESTO	212.289	90.66 %

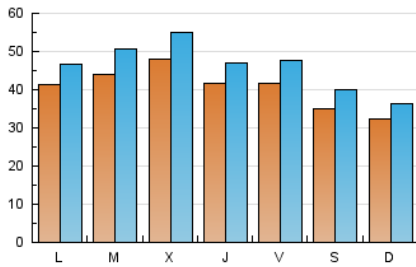
3. Por día del mes (Nacional e Internacional)

Día	N. únicos	Visitas	Páginas	Día	N. únicos	Visitas	Páginas	Día	N. únicos	Visitas	Páginas
1	4.369	4.871	8.314	11	3.877	4.338	7.784	21	3.860	4.424	7.105
2	3.657	4.196	8.588	12	4.017	4.445	6.834	22	3.331	3.824	6.688
3	3.575	3.948	6.204	13	4.619	5.333	8.826	23	4.651	5.351	9.164
4	2.894	3.177	5.404	14	5.661	6.273	10.107	24	3.400	3.794	6.193
5	4.466	5.084	7.881	15	4.232	4.878	8.061	25	3.155	3.602	6.425
6	4.116	4.597	7.616	16	3.706	4.214	6.917	26	4.429	5.113	8.209
7	5.475	6.420	9.716	17	3.543	4.238	11.198	27	5.321	6.139	9.577
8	4.290	4.865	7.482	18	3.067	3.432	6.792	28	4.237	4.829	8.354
9	4.797	5.423	8.214	19	3.585	4.063	6.214	29	4.596	5.109	7.992
10	3.508	3.956	7.720	20	3.608	4.138	6.771	30	4.093	4.675	7.803

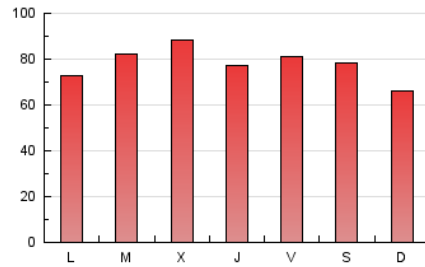
4. Gráficas (Nacional e Internacional)

4.1 Por día de la semana (promedio)

N. únicos / Visitas (x 100)



Páginas (x 100)

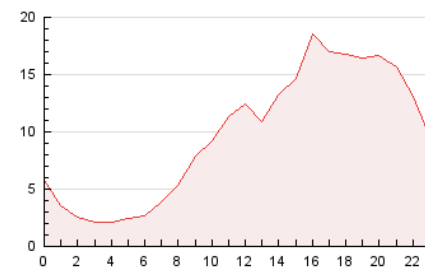


4.2 Por franja horaria (promedio)

Visitas (x 1000)

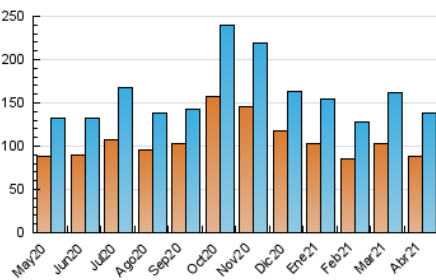


Páginas (x 1000)

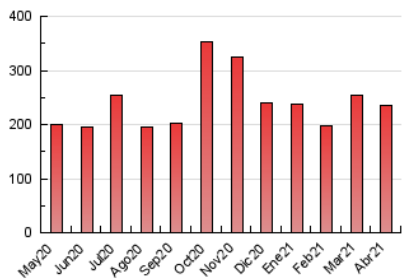


4.3 Por meses

N. únicos / Visitas (x 1000)



Páginas (x 1000)





INFORMACION Y CONTROL DE PUBLICACIONES, S.A.

Velázquez, 46, 1º Drcha - Tel. 91 435 00 32 Fax 91 435 96 05 - 28001 - MADRID
Entença, 218 Entr. 7 - Tel 93 439 24 18 Fax 93 419 25 34 - 08029 - BARCELONA

Anexo - Tráfico Nacional

Título: NAVARRATELEVISION.ES
URL Primaria: https://www.navarratelevision.es/
Editor: Ceres Publicidad Digital, S.A.
Domicilio: Avda. Castilla y León, 62
Ciudad: 09006 BURGOS
Teléfono: 94 725 22 56
Fax: 94 727 72 19
E-mail: internet@promecal.es
Clasificación: Noticias e Información
Sub-Clasificación: Noticias globales y actualidad



1. Cifras totales y promedios (Nacional)

MES - AÑO	NAVEGADORES UNICOS	VISITAS	PAGINAS
Abril - 2021	82.144	131.847	224.022
PROMEDIO DIARIO	3.855	4.395	7.467
PROMEDIO LUNES-VIERNES	4.088	4.672	7.682
PROMEDIO SABADO-DOMINGO	3.214	3.632	6.877
PAGINAS / VISITAS	1,70		
DURACION MEDIA VISITAS	0:01:25		
DURACION MEDIA PAGINAS	0:02:02		

2. Secciones (Nacional)

	PAGINAS	%
HOME	21.080	9.41 %
RESTO	202.942	90.59 %

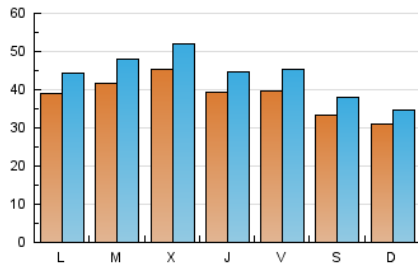
3. Por día del mes (Nacional)

Día	N. únicos	Visitas	Páginas	Día	N. únicos	Visitas	Páginas	Día	N. únicos	Visitas	Páginas
1	4.206	4.696	8.063	11	3.717	4.168	7.470	21	3.555	4.100	6.690
2	3.474	3.996	8.212	12	3.786	4.206	6.523	22	3.062	3.531	6.303
3	3.412	3.774	5.946	13	4.393	5.089	8.464	23	4.396	5.079	8.732
4	2.750	3.026	5.196	14	5.451	6.055	9.736	24	3.243	3.630	5.919
5	4.288	4.900	7.661	15	4.058	4.687	7.759	25	2.993	3.432	6.181
6	3.910	4.380	7.311	16	3.483	3.976	6.578	26	4.133	4.803	7.818
7	5.244	6.179	9.404	17	3.335	3.977	10.363	27	5.044	5.852	9.231
8	4.084	4.646	7.214	18	2.887	3.234	6.413	28	3.939	4.522	7.991
9	4.600	5.213	7.954	19	3.346	3.807	5.881	29	4.332	4.840	7.627
10	3.372	3.814	7.531	20	3.343	3.855	6.395	30	3.807	4.380	7.456

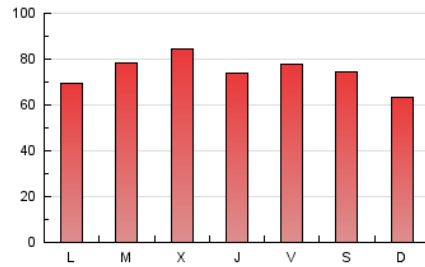
4. Gráficas (Nacional)

4.1 Por día de la semana (promedio)

N. únicos / Visitas (x 100)



Páginas (x 100)

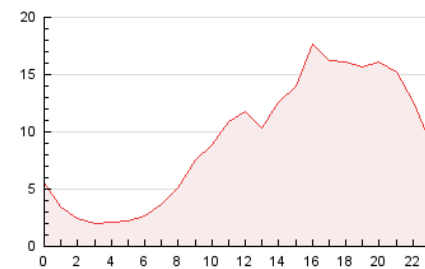


4.2 Por franja horaria (promedio)

Visitas (x 1000)

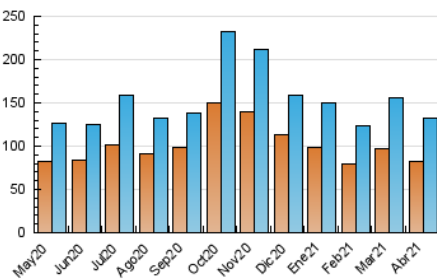


Páginas (x 1000)

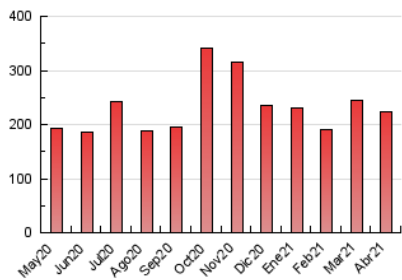


4.3 Por meses

N. únicos / Visitas (x 1000)



Páginas (x 1000)



5. Observaciones

Este Medio Electrónico de Comunicación ha sido medido por la herramienta Google Analytics de Google

6. Definiciones básicas (Para más información ver Normas Técnicas para el Control de los Medios Electrónicos de Comunicación)

Página Vista:

Conjunto de ficheros enviado a un usuario como resultado de una petición del mismo recibida por el servidor. Cuando la página está formada por varios marcos (frames), el conjunto de los mismos tendrá, a efectos de cómputo, la consideración de una página unitaria.

Visita:

Una secuencia ininterrumpida de páginas servidas a un usuario válido. Si dicho usuario no realiza peticiones de páginas en un periodo de tiempo (30 min) la siguiente petición constituirá el inicio de una nueva visita.

Navegador Único:

Total de combinaciones únicas de una dirección IP y un identificador adicional. Los medios pueden utilizar cookies o el Identificador de Alta de registro.

Duración Página Vista:

Tiempo acumulado en segundos de todas las páginas vistas (en visitas de dos o más páginas vistas), dividido por el número total de páginas vistas.

Duración Visita:

Tiempo en segundos de todas las visitas de dos o más páginas vistas, dividido por el número total de visitas de dos o más páginas vistas.

Tráfico nacional:

Audiencia/difusión correspondiente a España medida en base a los datos de las direcciones IP registradas por el sistema de medición.

7. Opinión

De OJDinteractiva, la división de INFORMACIÓN Y CONTROL DE PUBLICACIONES S.A.:

Hemos examinado la información facilitada por el editor del medio electrónico para el periodo que comprende la presente certificación.

Nuestro examen se ha realizado de acuerdo con las normas y procedimientos establecidos en las Normas Técnicas para el Control de los Medios Electrónicos de Comunicación.

En nuestra opinión, la presente acta presenta razonablemente la difusión/audiencia registrada por este medio electrónico.

ADVERTENCIA:

El trabajo de OJDinteractiva, la división de INFORMACIÓN Y CONTROL DE PUBLICACIONES S.A (INTROL) se limita a la realización de pruebas para la revisión de los datos de recuento suministrados por el editor con la finalidad de expresar una opinión sobre la razonabilidad de dichos datos de acuerdo con las Normas Técnicas para el control de los MEC.

Por tanto, INTROL no acepta responsabilidad alguna por las inexactitudes o errores que puedan existir en los datos de recuento. Tampoco acepta ninguna responsabilidad por la falsedad en los datos de recuento recibidos del editor, ni por otros datos de medición que no están incluidos en el análisis.

Mayo - 2021

OJDinteractiva