



INFORMACION Y CONTROL DE PUBLICACIONES, S.A.

Velázquez, 46, 1º Drcha - Tel. 91 435 00 32 Fax 91 435 96 05 - 28001 - MADRID
 Entença, 218 Entr. 7 - Tel 93 439 24 18 Fax 93 419 25 34 - 08029 - BARCELONA

Título: NAVARRATELEVISION.ES
URL Primaria: https://www.navarratelevision.es/
Editor: Ceres Publicidad Digital, S.A.
Domicilio: Avda. Castilla y León, 62
Ciudad: 09006 BURGOS
Teléfono: 94 725 22 56
Fax: 94 727 72 19
E-mail: internet@promecal.es
Clasificación: Noticias e Información
Sub-Clasificación: Noticias globales y actualidad



1. Cifras totales y promedios (Nacional e Internacional)

MES - AÑO	NAVEGADORES UNICOS	VISITAS	PAGINAS
Febrero - 2021	85.003	128.478	198.415
PROMEDIO DIARIO	4.080	4.589	7.086
PROMEDIO LUNES-VIERNES	4.312	4.866	7.321
PROMEDIO SABADO-DOMINGO	3.500	3.896	6.500
PAGINAS / VISITAS	1,54		
DURACION MEDIA VISITAS	0:01:13		
DURACION MEDIA PAGINAS	0:02:14		

2. Secciones (Nacional e Internacional)

	PAGINAS	%
HOME	19.255	9.70 %
RESTO	179.160	90.30 %

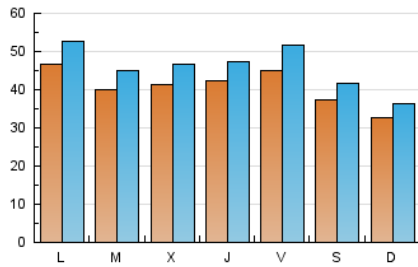
3. Por día del mes (Nacional e Internacional)

Día	N. únicos	Visitas	Páginas	Día	N. únicos	Visitas	Páginas	Día	N. únicos	Visitas	Páginas
1	3.984	4.427	6.787	11	4.087	4.534	6.885	21	3.955	4.487	7.439
2	3.527	3.951	6.130	12	3.682	4.129	6.263	22	3.842	4.348	6.724
3	3.820	4.261	6.638	13	3.066	3.408	6.376	23	3.762	4.192	6.567
4	3.654	4.027	5.951	14	2.897	3.154	5.393	24	4.824	5.489	7.709
5	3.747	4.256	6.616	15	3.258	3.568	5.422	25	5.122	5.792	8.335
6	3.422	3.795	5.922	16	4.049	4.560	7.082	26	3.813	4.273	7.157
7	3.311	3.672	6.363	17	3.870	4.344	6.726	27	2.908	3.208	4.921
8	7.629	8.709	12.260	18	4.130	4.556	6.607	28	2.879	3.153	5.412
9	4.661	5.290	7.702	19	6.771	7.988	11.543				
10	4.006	4.616	7.313	20	5.561	6.291	10.172				

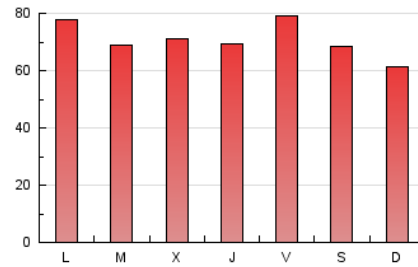
4. Gráficas (Nacional e Internacional)

4.1 Por día de la semana (promedio)

N. únicos / Visitas (x 100)



Páginas (x 100)

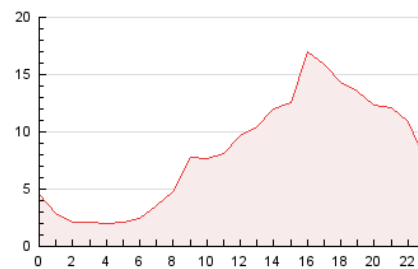


4.2 Por franja horaria (promedio)

Visitas (x 1000)

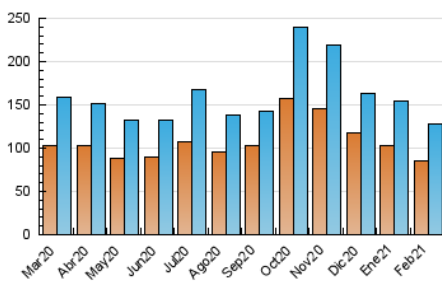


Páginas (x 1000)

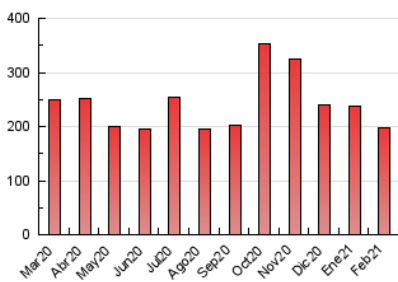


4.3 Por meses

N. únicos / Visitas (x 1000)



Páginas (x 1000)





INFORMACION Y CONTROL DE PUBLICACIONES, S.A.

Velázquez, 46, 1º Drcha - Tel. 91 435 00 32 Fax 91 435 96 05 - 28001 - MADRID
 Entença, 218 Entr. 7 - Tel 93 439 24 18 Fax 93 419 25 34 - 08029 - BARCELONA

Anexo - Tráfico Nacional

Título: NAVARRATELEVISION.ES
URL Primaria: https://www.navarratelevision.es/
Editor: Ceres Publicidad Digital, S.A.
Domicilio: Avda. Castilla y León, 62
Ciudad: 09006 BURGOS
Teléfono: 94 725 22 56
Fax: 94 727 72 19
E-mail: internet@promecal.es
Clasificación: Noticias e Información
Sub-Clasificación: Noticias globales y actualidad



1. Cifras totales y promedios (Nacional)

MES - AÑO	NAVEGADORES UNICOS	VISITAS	PAGINAS
Febrero - 2021	80.058	123.050	191.459
PROMEDIO DIARIO	3.893	4.395	6.838
PROMEDIO LUNES-VIERNES	4.114	4.661	7.070
PROMEDIO SABADO-DOMINGO	3.340	3.729	6.259
PAGINAS / VISITAS	1,56		
DURACION MEDIA VISITAS	0:01:15		
DURACION MEDIA PAGINAS	0:02:15		

2. Secciones (Nacional)

	PAGINAS	%
HOME	18.783	9.81 %
RESTO	172.676	90.19 %

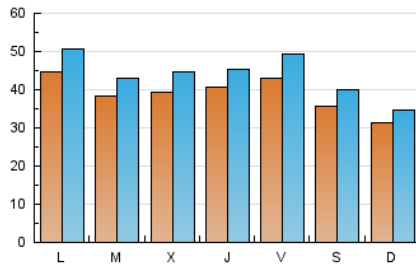
3. Por día del mes (Nacional)

Día	N. únicos	Visitas	Páginas	Día	N. únicos	Visitas	Páginas	Día	N. únicos	Visitas	Páginas
1	3.853	4.289	6.609	11	3.898	4.335	6.664	21	3.786	4.316	7.207
2	3.394	3.812	5.933	12	3.481	3.923	6.019	22	3.607	4.104	6.412
3	3.686	4.119	6.408	13	2.930	3.267	6.158	23	3.570	3.996	6.344
4	3.541	3.907	5.798	14	2.760	3.015	5.206	24	4.620	5.281	7.484
5	3.526	4.032	6.347	15	3.079	3.387	5.215	25	4.887	5.551	8.055
6	3.268	3.636	5.680	16	3.837	4.340	6.807	26	3.602	4.049	6.858
7	3.170	3.526	6.155	17	3.608	4.071	6.412	27	2.761	3.047	4.686
8	7.391	8.449	11.957	18	3.885	4.300	6.260	28	2.761	3.031	5.214
9	4.470	5.093	7.455	19	6.553	7.779	11.300				
10	3.793	4.401	7.053	20	5.280	5.994	9.763				

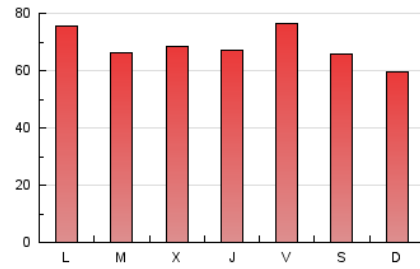
4. Gráficas (Nacional)

4.1 Por día de la semana (promedio)

N. únicos / Visitas (x 100)



Páginas (x 100)

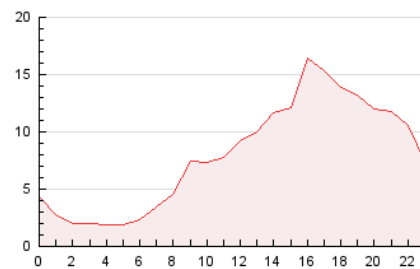


4.2 Por franja horaria (promedio)

Visitas (x 1000)

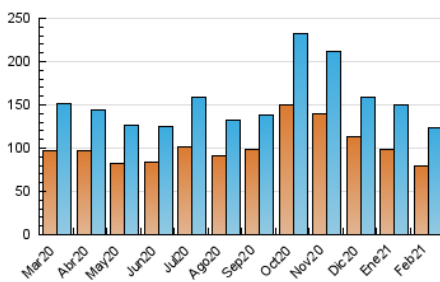


Páginas (x 1000)

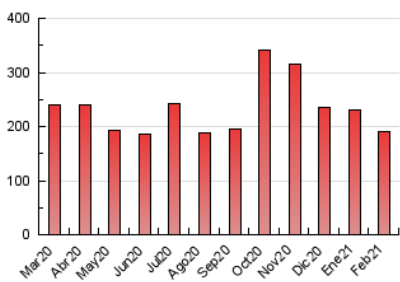


4.3 Por meses

N. únicos / Visitas (x 1000)



Páginas (x 1000)



5. Observaciones

Este Medio Electrónico de Comunicación ha sido medido por la herramienta Google Analytics de Google

6. Definiciones básicas (Para más información ver Normas Técnicas para el Control de los Medios Electrónicos de Comunicación)

Página Vista:

Conjunto de ficheros enviado a un usuario como resultado de una petición del mismo recibida por el servidor. Cuando la página está formada por varios marcos (frames), el conjunto de los mismos tendrá, a efectos de cómputo, la consideración de una página unitaria.

Visita:

Una secuencia ininterrumpida de páginas servidas a un usuario válido. Si dicho usuario no realiza peticiones de páginas en un periodo de tiempo (30 min) la siguiente petición constituirá el inicio de una nueva visita.

Navegador Único:

Total de combinaciones únicas de una dirección IP y un identificador adicional. Los medios pueden utilizar cookies o el Identificador de Alta de registro.

Duración Página Vista:

Tiempo acumulado en segundos de todas las páginas vistas (en visitas de dos o más páginas vistas), dividido por el número total de páginas vistas.

Duración Visita:

Tiempo en segundos de todas las visitas de dos o más páginas vistas, dividido por el número total de visitas de dos o más páginas vistas.

Tráfico nacional:

Audiencia/difusión correspondiente a España medida en base a los datos de las direcciones IP registradas por el sistema de medición.

7. Opinión

De OJDinteractiva, la división de INFORMACIÓN Y CONTROL DE PUBLICACIONES S.A.:

Hemos examinado la información facilitada por el editor del medio electrónico para el periodo que comprende la presente certificación.

Nuestro examen se ha realizado de acuerdo con las normas y procedimientos establecidos en las Normas Técnicas para el Control de los Medios Electrónicos de Comunicación.

En nuestra opinión, la presente acta presenta razonablemente la difusión/audiencia registrada por este medio electrónico.

ADVERTENCIA:

El trabajo de OJDinteractiva, la división de INFORMACIÓN Y CONTROL DE PUBLICACIONES S.A (INTROL) se limita a la realización de pruebas para la revisión de los datos de recuento suministrados por el editor con la finalidad de expresar una opinión sobre la razonabilidad de dichos datos de acuerdo con las Normas Técnicas para el control de los MEC.

Por tanto, INTROL no acepta responsabilidad alguna por las inexactitudes o errores que puedan existir en los datos de recuento. Tampoco acepta ninguna responsabilidad por la falsedad en los datos de recuento recibidos del editor, ni por otros datos de medición que no están incluidos en el análisis.

Marzo - 2021

OJDinteractiva