



INFORMACION Y CONTROL DE PUBLICACIONES, S.A.

Velázquez, 46, 1ª Drcha - Tel. 91 435 00 32 Fax 91 435 96 05 - 28001 - MADRID
Av. Diagonal 497, 5a planta - Tel 93 439 24 18 Fax 93 419 25 34 - 08029 - BARCELONA

Título: NAVARRATELEVISION.ES
URL Primaria: https://www.navarratelevision.es/
Editor: Sumando TV y WEB, S.A.U.
Domicilio: Polígono Industrial Plazaola Aizoain Manz, C 18
Ciudad: 31195 BERRIOPLANO
Teléfono: 947268375
Fax: 94 727 72 19
E-mail: internet@promecal.es
Clasificación: Noticias e Información
Sub-Clasificación: Noticias globales y actualidad



1. Cifras totales y promedios (Nacional e Internacional)

MES - AÑO	NAVEGADORES UNICOS	VISITAS	PAGINAS
Enero - 2026	78.819	94.641	176.328
PROMEDIO DIARIO	2.881	3.091	5.688
PROMEDIO LUNES-VIERNES	2.929	3.167	5.949
PROMEDIO SABADO-DOMINGO	2.764	2.907	5.051
PAGINAS / VISITAS	1,84		
DURACION MEDIA VISITAS	0:01:25		
TIEMPO INTERACCIÓN MEDIO	0:00:19		

2. Secciones (Nacional e Internacional)

	PAGINAS	%
HOME	25.271	14.33 %
RESTO	151.057	85.67 %

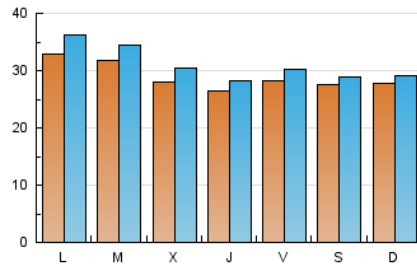
3. Por día del mes (Nacional e Internacional)

Día	N. únicos	Visitas	Páginas	Día	N. únicos	Visitas	Páginas	Día	N. únicos	Visitas	Páginas
1	3.347	3.504	8.868	11	2.482	2.585	4.302	21	2.679	2.926	5.767
2	3.484	3.732	6.920	12	2.846	3.023	5.357	22	2.138	2.324	3.934
3	3.112	3.276	5.587	13	2.998	3.203	5.423	23	2.990	3.164	5.354
4	2.936	3.159	5.731	14	2.560	2.775	5.018	24	2.745	2.863	4.888
5	4.568	5.219	12.214	15	2.474	2.660	4.824	25	3.365	3.477	6.392
6	4.399	4.711	9.067	16	2.599	2.745	4.635	26	3.073	3.295	5.893
7	3.421	3.684	6.263	17	2.559	2.683	4.544	27	2.971	3.268	5.825
8	2.814	3.036	5.471	18	2.325	2.458	4.424	28	2.576	2.814	5.244
9	2.711	2.975	5.410	19	2.697	2.914	5.468	29	2.443	2.622	4.772
10	2.990	3.172	5.433	20	2.327	2.574	4.651	30	2.324	2.500	4.489
								31	2.365	2.489	4.160

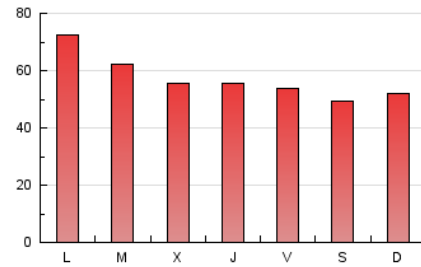
4. Gráficas (Nacional e Internacional)

4.1 Por día de la semana (promedio)

N. únicos / Visitas (x 100)



Páginas (x 100)

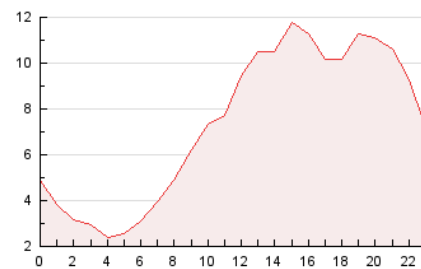


4.2 Por franja horaria (promedio)

Visitas_ (x 1000)

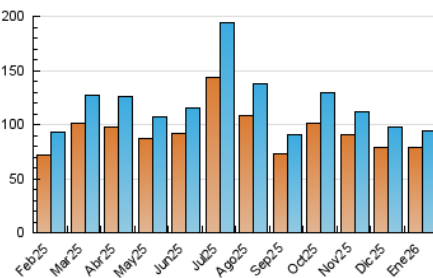


Páginas (x 1000)

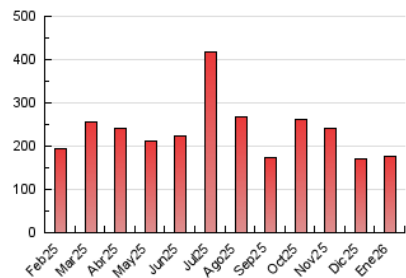


4.3 Por meses

N. únicos / Visitas (x 1000)



Páginas (x 1000)





INFORMACION Y CONTROL DE PUBLICACIONES, S.A.

Velázquez, 46, 1ª Drcha - Tel. 91 435 00 32 Fax 91 435 96 05 - 28001 - MADRID
Av. Diagonal 497, 5a planta - Tel 93 439 24 18 Fax 93 419 25 34 - 08029 - BARCELONA

Anexo - Tráfico Nacional

Título: NAVARRATELEVISION.ES
URL Primaria: https://www.navarratelevision.es/
Editor: Sumando TV y WEB, S.A.U.
Domicilio: Polígono Industrial Plazaola Aizoain Manz, C 18
Ciudad: 31195 BERRIOPLANO
Teléfono: 947268375
Fax: 94 727 72 19
E-mail: internet@promecal.es
Clasificación: Noticias e Información
Sub-Clasificación: Noticias globales y actualidad



1. Cifras totales y promedios (Nacional)

MES - AÑO	NAVEGADORES UNICOS	VISITAS	PAGINAS
Enero - 2026	77.156	92.089	171.738
PROMEDIO DIARIO	2.816	3.021	5.540
PROMEDIO LUNES-VIERNES	2.860	3.091	5.787
PROMEDIO SABADO-DOMINGO	2.710	2.850	4.935
PAGINAS / VISITAS	1,83		
DURACION MEDIA VISITAS	0:01:24		
TIEMPO INTERACCIÓN MEDIO	0:00:19		

2. Secciones (Nacional)

	PAGINAS	%
HOME	24.646	14.35 %
RESTO	147.092	85.65 %

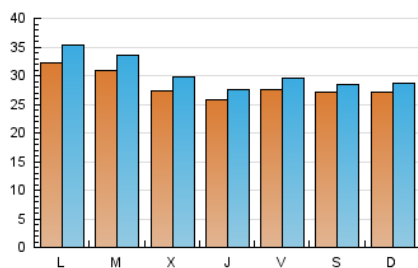
3. Por día del mes (Nacional)

Día	N. únicos	Visitas	Páginas	Día	N. únicos	Visitas	Páginas	Día	N. únicos	Visitas	Páginas
1	3.273	3.433	8.687	11	2.425	2.526	4.186	21	2.576	2.843	5.534
2	3.430	3.669	6.783	12	2.776	2.949	5.207	22	2.081	2.263	3.830
3	3.048	3.212	5.471	13	2.938	3.152	5.294	23	2.916	3.089	5.199
4	2.889	3.101	5.625	14	2.502	2.708	4.876	24	2.697	2.828	4.776
5	4.469	5.114	11.920	15	2.401	2.586	4.681	25	3.301	3.409	6.237
6	4.306	4.594	8.844	16	2.562	2.704	4.536	26	3.026	3.237	5.781
7	3.356	3.604	6.132	17	2.515	2.637	4.437	27	2.908	3.184	5.640
8	2.758	2.965	5.333	18	2.270	2.398	4.308	28	2.501	2.737	5.065
9	2.647	2.891	5.277	19	2.601	2.807	5.255	29	2.376	2.554	4.640
10	2.939	3.111	5.324	20	2.248	2.487	4.453	30	2.266	2.438	4.356
								31	2.304	2.425	4.051

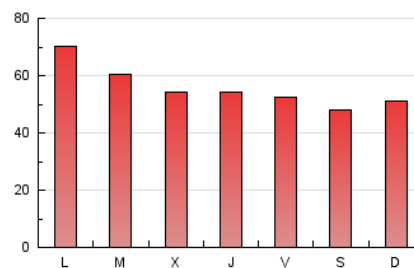
4. Gráficas (Nacional)

4.1 Por día de la semana (promedio)

N. únicos / Visitas (x 100)



Páginas (x 100)

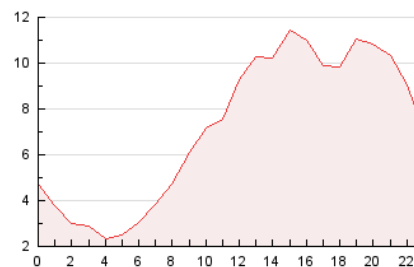


4.2 Por franja horaria (promedio)

Visitas_ (x 1000)

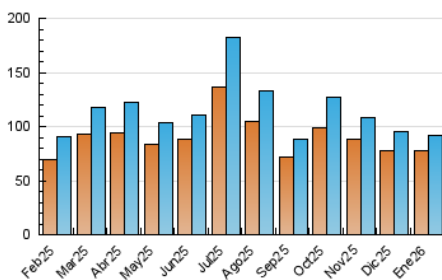


Páginas (x 1000)

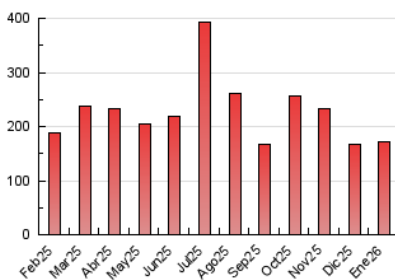


4.3 Por meses

N. únicos / Visitas (x 1000)



Páginas (x 1000)



5. Observaciones

Este Medio Electrónico de Comunicación ha sido medido por la herramienta Google Analytics de Google (GA4).

6. Definiciones básicas (Para más información ver Normas Técnicas para el Control de los Medios Electrónicos de Comunicación)

Página Vista:

Conjunto de ficheros enviado a un usuario como resultado de una petición del mismo recibida por el servidor. Cuando la página está formada por varios marcos (frames), el conjunto de los mismos tendrá, a efectos de cómputo, la consideración de una página unitaria.

Visita:

Una secuencia ininterrumpida de páginas servidas a un usuario válido. Si dicho usuario no realiza peticiones de páginas en un periodo de tiempo (30 min) la siguiente petición constituirá el inicio de una nueva visita.

Navegador Único:

Total de combinaciones únicas de una dirección IP y un identificador adicional. Los medios pueden utilizar cookies o el Identificador de Alta de registro.

Duración Página Vista:

Tiempo acumulado en segundos de todas las páginas vistas (en visitas de dos o más páginas vistas), dividido por el número total de páginas vistas.

Duración Visita:

Tiempo en segundos de todas las visitas de dos o más páginas vistas, dividido por el número total de visitas de dos o más páginas vistas.

Tráfico nacional:

Audiencia/difusión correspondiente a España medida en base a los datos de las direcciones IP registradas por el sistema de medición.

7. Opinión

De OJDinteractiva, la división de INFORMACIÓN Y CONTROL DE PUBLICACIONES S.A.:

Hemos examinado la información facilitada por el editor del medio electrónico para el periodo que comprende la presente certificación.

Nuestro examen se ha realizado de acuerdo con las normas y procedimientos establecidos en las Normas Técnicas para el Control de los Medios Electrónicos de Comunicación.

En nuestra opinión, la presente acta presenta razonablemente la difusión/audiencia registrada por este medio electrónico.

ADVERTENCIA:

El trabajo de OJDinteractiva, la división de INFORMACIÓN Y CONTROL DE PUBLICACIONES S.A (INTROL) se limita a la realización de pruebas para la revisión de los datos de recuento suministrados por el editor con la finalidad de expresar una opinión sobre la razonabilidad de dichos datos de acuerdo con las Normas Técnicas para el control de los MEC.

Por tanto, INTROL no acepta responsabilidad alguna por las inexactitudes o errores que puedan existir en los datos de recuento. Tampoco acepta ninguna responsabilidad por la falsedad en los datos de recuento recibidos del editor, ni por otros datos de medición que no están incluidos en el análisis.

Febrero - 2026

OJDinteractiva