



INFORMACION Y CONTROL DE PUBLICACIONES, S.A.

Velázquez, 46, 1ª Drcha - Tel. 91 435 00 32 Fax 91 435 96 05 - 28001 - MADRID
Av. Diagonal 497, 5a planta - Tel 93 439 24 18 Fax 93 419 25 34 - 08029 - BARCELONA

Título: NAVARRATELEVISION.ES
URL Primaria: https://www.navarratelevision.es/
Editor: Ceres Publicidad Digital, S.A.
Domicilio: Avda. Castilla y León, 62
Ciudad: 09006 BURGOS
Teléfono: 94 725 22 56
Fax: 94 727 72 19
E-mail: internet@promecal.es
Clasificación: Noticias e Información
Sub-Clasificación: Noticias globales y actualidad



1. Cifras totales y promedios (Nacional e Internacional)

MES - AÑO	NAVEGADORES UNICOS	VISITAS	PAGINAS
Enero - 2024	100.120	133.051	163.219
PROMEDIO DIARIO	3.961	4.292	5.265
PROMEDIO LUNES-VIERNES	4.338	4.704	5.706
PROMEDIO SABADO-DOMINGO	2.878	3.107	3.999
PAGINAS / VISITAS	1,23		
DURACION MEDIA VISITAS	0:01:41		
TIEMPO INTERACCIÓN MEDIO	0:00:35		

2. Secciones (Nacional e Internacional)

	PAGINAS	%
HOME	19.241	11.79 %
RESTO	143.978	88.21 %

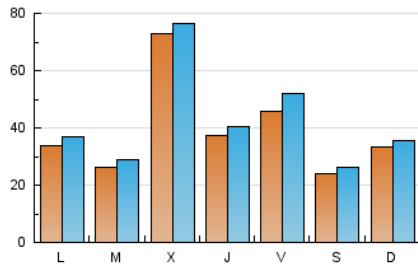
3. Por día del mes (Nacional e Internacional)

Día	N. únicos	Visitas	Páginas	Día	N. únicos	Visitas	Páginas	Día	N. únicos	Visitas	Páginas
1	2.337	2.555	4.747	11	2.664	2.920	4.306	21	2.003	2.211	2.770
2	2.309	2.526	3.841	12	2.070	2.293	3.333	22	3.456	3.823	4.389
3	2.324	2.507	3.455	13	2.264	2.477	3.469	23	2.629	2.975	3.627
4	7.121	7.457	8.539	14	1.954	2.122	2.706	24	2.046	2.289	2.785
5	10.249	11.906	16.914	15	2.272	2.512	3.334	25	2.538	2.781	3.470
6	3.237	3.626	5.849	16	2.276	2.510	3.597	26	3.061	3.370	3.902
7	7.489	7.826	8.782	17	2.830	3.154	4.365	27	1.729	1.874	2.426
8	6.205	6.716	8.040	18	2.559	2.977	4.230	28	1.933	2.130	2.799
9	3.493	3.802	5.160	19	2.982	3.300	4.360	29	2.565	2.776	3.312
10	4.232	4.615	5.616	20	2.412	2.593	3.190	30	2.456	2.716	3.586
								31	25.106	25.712	22.320

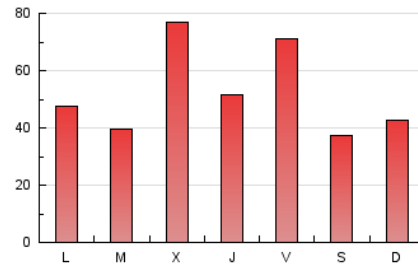
4. Gráficas (Nacional e Internacional)

4.1 Por día de la semana (promedio)

N. únicos / Visitas (x 100)



Páginas (x 100)

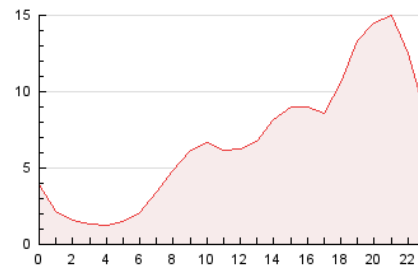


4.2 Por franja horaria (promedio)

Visitas_ (x 1000)

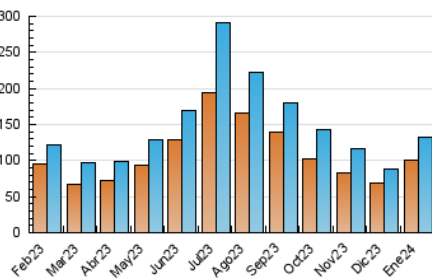


Páginas (x 1000)

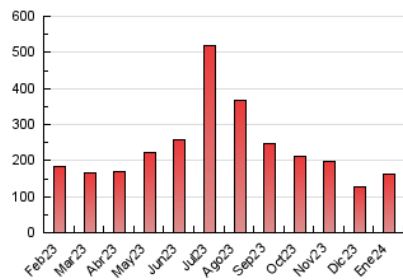


4.3 Por meses

N. únicos / Visitas (x 1000)



Páginas (x 1000)





INFORMACION Y CONTROL DE PUBLICACIONES, S.A.

Velázquez, 46, 1ª Drcha - Tel. 91 435 00 32 Fax 91 435 96 05 - 28001 - MADRID
Av. Diagonal 497, 5a planta - Tel 93 439 24 18 Fax 93 419 25 34 - 08029 - BARCELONA

Anexo - Tráfico Nacional

Título: NAVARRATELEVISION.ES
URL Primaria: https://www.navarratelevision.es/
Editor: Ceres Publicidad Digital, S.A.
Domicilio: Avda. Castilla y León, 62
Ciudad: 09006 BURGOS
Teléfono: 94 725 22 56
Fax: 94 727 72 19
E-mail: internet@promecal.es
Clasificación: Noticias e Información
Sub-Clasificación: Noticias globales y actualidad



1. Cifras totales y promedios (Nacional)

MES - AÑO	NAVEGADORES UNICOS	VISITAS	PAGINAS
Enero - 2024	96.122	127.825	158.502
PROMEDIO DIARIO	3.803	4.123	5.113
PROMEDIO LUNES-VIERNES	4.171	4.526	5.547
PROMEDIO SABADO-DOMINGO	2.743	2.965	3.866
PAGINAS / VISITAS	1,24		
DURACION MEDIA VISITAS	0:01:40		
TIEMPO INTERACCIÓN MEDIO	0:00:36		

2. Secciones (Nacional)

	PAGINAS	%
HOME	18.829	11.88 %
RESTO	139.673	88.12 %

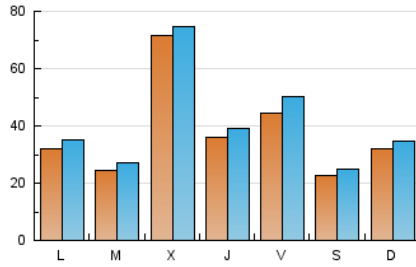
3. Por día del mes (Nacional)

Día	N. únicos	Visitas	Páginas	Día	N. únicos	Visitas	Páginas	Día	N. únicos	Visitas	Páginas
1	2.054	2.276	4.612	11	2.545	2.816	4.171	21	1.909	2.107	2.665
2	2.118	2.320	3.689	12	1.924	2.133	3.154	22	3.344	3.711	4.291
3	2.150	2.317	3.253	13	2.166	2.365	3.322	23	2.485	2.816	3.517
4	6.958	7.271	8.414	14	1.875	2.037	2.646	24	1.936	2.165	2.680
5	9.951	11.576	16.420	15	2.157	2.393	3.246	25	2.417	2.652	3.364
6	3.000	3.360	5.595	16	2.146	2.371	3.498	26	2.927	3.232	3.829
7	7.274	7.636	8.567	17	2.692	3.057	4.231	27	1.591	1.725	2.314
8	5.978	6.468	7.820	18	2.444	2.847	4.128	28	1.815	2.001	2.729
9	3.242	3.557	4.888	19	2.898	3.193	4.273	29	2.400	2.627	3.198
10	4.044	4.412	5.405	20	2.313	2.491	3.092	30	2.251	2.495	3.387
								31	24.878	25.398	22.104

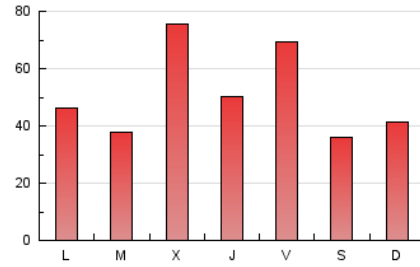
4. Gráficas (Nacional)

4.1 Por día de la semana (promedio)

N. únicos / Visitas (x 100)



Páginas (x 100)



4.2 Por franja horaria (promedio)

Visitas_ (x 1000)

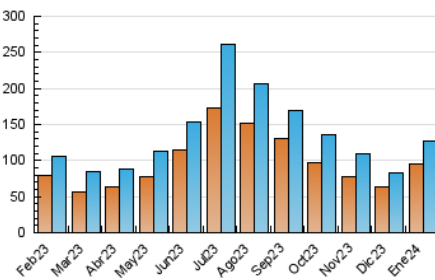


Páginas (x 1000)

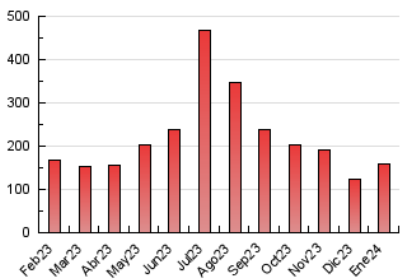


4.3 Por meses

N. únicos / Visitas (x 1000)



Páginas (x 1000)



5. Observaciones

Este Medio Electrónico de Comunicación ha sido medido por la herramienta Google Analytics de Google (GA4)

6. Definiciones básicas (Para más información ver Normas Técnicas para el Control de los Medios Electrónicos de Comunicación)

Página Vista:

Conjunto de ficheros enviado a un usuario como resultado de una petición del mismo recibida por el servidor. Cuando la página está formada por varios marcos (frames), el conjunto de los mismos tendrá, a efectos de cómputo, la consideración de una página unitaria.

Visita:

Una secuencia ininterrumpida de páginas servidas a un usuario válido. Si dicho usuario no realiza peticiones de páginas en un periodo de tiempo (30 min) la siguiente petición constituirá el inicio de una nueva visita.

Navegador Único:

Total de combinaciones únicas de una dirección IP y un identificador adicional. Los medios pueden utilizar cookies o el Identificador de Alta de registro.

Duración Página Vista:

Tiempo acumulado en segundos de todas las páginas vistas (en visitas de dos o más páginas vistas), dividido por el número total de páginas vistas.

Duración Visita:

Tiempo en segundos de todas las visitas de dos o más páginas vistas, dividido por el número total de visitas de dos o más páginas vistas.

Tráfico nacional:

Audiencia/difusión correspondiente a España medida en base a los datos de las direcciones IP registradas por el sistema de medición.

7. Opinión

De OJDinteractiva, la división de INFORMACIÓN Y CONTROL DE PUBLICACIONES S.A.:

Hemos examinado la información facilitada por el editor del medio electrónico para el periodo que comprende la presente certificación.

Nuestro examen se ha realizado de acuerdo con las normas y procedimientos establecidos en las Normas Técnicas para el Control de los Medios Electrónicos de Comunicación.

En nuestra opinión, la presente acta presenta razonablemente la difusión/audiencia registrada por este medio electrónico.

ADVERTENCIA:

El trabajo de OJDinteractiva, la división de INFORMACIÓN Y CONTROL DE PUBLICACIONES S.A (INTROL) se limita a la realización de pruebas para la revisión de los datos de recuento suministrados por el editor con la finalidad de expresar una opinión sobre la razonabilidad de dichos datos de acuerdo con las Normas Técnicas para el control de los MEC.

Por tanto, INTROL no acepta responsabilidad alguna por las inexactitudes o errores que puedan existir en los datos de recuento. Tampoco acepta ninguna responsabilidad por la falsedad en los datos de recuento recibidos del editor, ni por otros datos de medición que no están incluidos en el análisis.

Febrero - 2024

OJDinteractiva