



## INFORMACION Y CONTROL DE PUBLICACIONES, S.A.

Velázquez, 46, 1º Drcha - Tel. 91 435 00 32 Fax 91 435 96 05 - 28001 - MADRID  
 Entença, 218 Entr. 7 - Tel 93 439 24 18 Fax 93 419 25 34 - 08029 - BARCELONA

**Título:** ELINDEPENDIENTE.COM  
**URL Primaria:** https://www.elindependiente.com  
**Editor:** Park Row Digital, S.L.  
**Domicilio:** Calle San Bernardo, 23 9º pl  
**Ciudad:** 28015 MADRID  
**Teléfono:** -  
**Fax:** -  
**E-mail:**  
**Clasificación:** Noticias e Información  
**Sub-Clasificación:** Noticias globales y actualidad

### 1. Cifras totales y promedios (Nacional e Internacional)

MES - AÑO	NAVEGADORES UNICOS	VISITAS	PAGINAS
Febrero - 2021	4.238.324	6.803.571	9.687.518
<b>PROMEDIO DIARIO</b>	<b>216.620</b>	<b>242.985</b>	<b>345.983</b>
<b>PROMEDIO LUNES-VIERNES</b>	212.611	239.834	343.512
<b>PROMEDIO SABADO-DOMINGO</b>	226.642	250.861	352.160
<b>PAGINAS / VISITAS</b>	1,42		
<b>DURACION MEDIA VISITAS</b>	0:01:29		
<b>DURACION MEDIA PAGINAS</b>	0:03:29		

### 2. Secciones (Nacional e Internacional)

	PAGINAS	%
<b>HOME</b>	1.930.761	19.93 %
<b>RESTO</b>	7.756.757	80.07 %

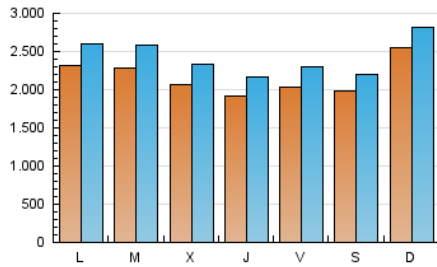
### 3. Por día del mes (Nacional e Internacional)

Día	N. únicos	Visitas	Páginas	Día	N. únicos	Visitas	Páginas	Día	N. únicos	Visitas	Páginas
1	205.028	233.533	338.560	11	167.915	194.523	287.297	21	202.871	224.197	313.063
2	230.934	263.601	375.287	12	180.317	201.628	295.373	22	253.984	283.774	405.975
3	204.446	234.886	341.482	13	229.269	252.785	351.963	23	191.838	218.132	323.949
4	191.785	218.257	311.352	14	231.990	264.578	370.783	24	190.080	214.319	316.688
5	263.332	296.034	402.668	15	230.432	261.280	366.255	25	160.652	181.242	264.302
6	223.169	248.390	372.381	16	283.771	312.750	433.526	26	194.531	216.421	321.130
7	333.099	360.094	484.272	17	211.459	238.952	337.888	27	164.102	183.862	267.364
8	235.374	262.389	364.636	18	248.813	275.521	380.406	28	253.239	276.454	372.890
9	209.948	238.327	348.404	19	177.858	202.756	297.716				
10	219.730	248.357	357.348	20	175.393	196.529	284.560				

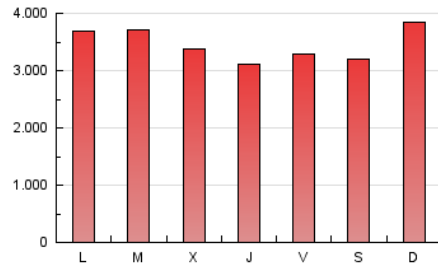
4. Gráficas (Nacional e Internacional)

4.1 Por día de la semana (promedio)

N. únicos / Visitas (x 100)

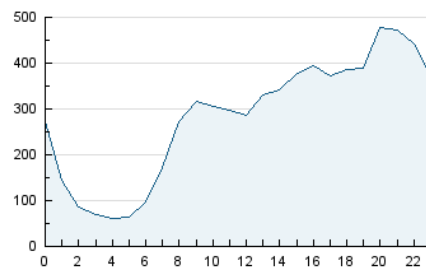


Páginas (x 100)

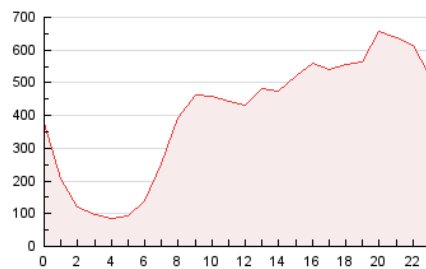


4.2 Por franja horaria (promedio)

Visitas (x 1000)

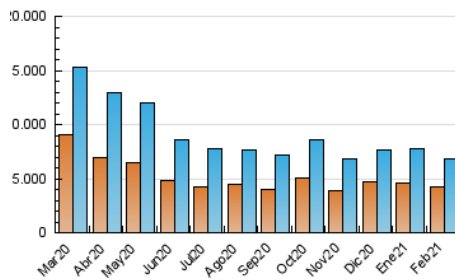


Páginas (x 1000)

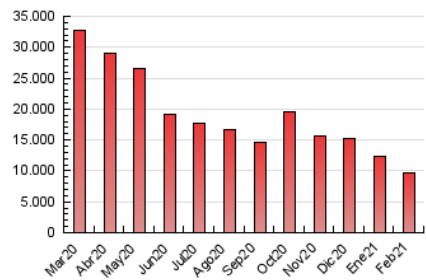


4.3 Por meses

N. únicos / Visitas (x 1000)



Páginas (x 1000)





## INFORMACION Y CONTROL DE PUBLICACIONES, S.A.

Velázquez, 46, 1º Drcha - Tel. 91 435 00 32 Fax 91 435 96 05 - 28001 - MADRID  
 Entença, 218 Entr. 7 - Tel 93 439 24 18 Fax 93 419 25 34 - 08029 - BARCELONA

### Anexo - Tráfico Nacional

**Título:** ELINDEPENDIENTE.COM  
**URL Primaria:** https://www.elindependiente.com  
**Editor:** Park Row Digital, S.L.  
**Domicilio:** Calle San Bernardo, 23 9º pl  
**Ciudad:** 28015 MADRID  
**Teléfono:** -  
**Fax:** -  
**E-mail:**  
**Clasificación:** Noticias e Información  
**Sub-Clasificación:** Noticias globales y actualidad



#### 1. Cifras totales y promedios (Nacional)

MES - AÑO	NAVEGADORES UNICOS	VISITAS	PAGINAS
Febrero - 2021	3.557.415	5.992.184	8.619.158
<b>PROMEDIO DIARIO</b>	<b>189.514</b>	<b>214.007</b>	<b>307.827</b>
<b>PROMEDIO LUNES-VIERNES</b>	<b>184.842</b>	<b>210.061</b>	<b>304.114</b>
<b>PROMEDIO SABADO-DOMINGO</b>	<b>201.193</b>	<b>223.870</b>	<b>317.110</b>
<b>PAGINAS / VISITAS</b>	<b>1,44</b>		
<b>DURACION MEDIA VISITAS</b>	<b>0:01:33</b>		
<b>DURACION MEDIA PAGINAS</b>	<b>0:03:32</b>		

#### 2. Secciones (Nacional)

	PAGINAS	%
<b>HOME</b>	1.851.227	21.48 %
<b>RESTO</b>	6.767.931	78.52 %

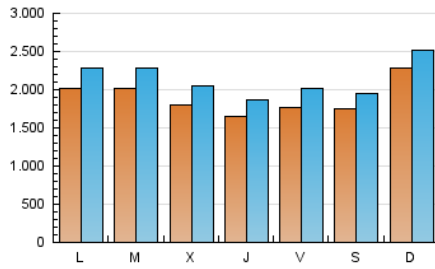
#### 3. Por día del mes (Nacional)

Día	N. únicos	Visitas	Páginas	Día	N. únicos	Visitas	Páginas	Día	N. únicos	Visitas	Páginas
1	176.389	204.123	299.259	11	139.073	163.393	246.411	21	175.177	196.032	277.101
2	201.864	232.430	333.866	12	153.723	173.465	257.382	22	223.331	251.728	364.003
3	177.533	204.623	301.247	13	205.680	227.613	318.772	23	166.527	189.462	285.563
4	166.931	191.432	275.886	14	208.354	238.504	336.925	24	162.301	185.212	276.962
5	236.285	268.030	365.714	15	204.039	232.920	328.964	25	134.902	153.862	228.334
6	199.467	223.014	338.982	16	256.295	282.906	393.712	26	169.403	189.397	282.814
7	299.427	324.827	440.280	17	186.844	211.427	301.714	27	142.235	160.288	235.760
8	201.966	226.587	320.009	18	216.033	239.794	334.324	28	228.326	249.486	337.496
9	180.721	207.847	308.689	19	150.444	173.843	260.032				
10	192.229	218.742	317.394	20	150.881	171.197	251.563				

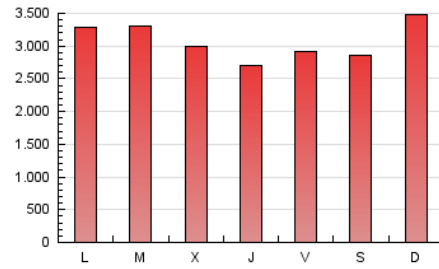
#### 4. Gráficas (Nacional)

##### 4.1 Por día de la semana (promedio)

N. únicos / Visitas (x 100)



Páginas (x 100)

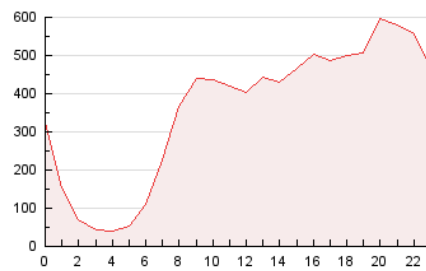


##### 4.2 Por franja horaria (promedio)

Visitas (x 1000)

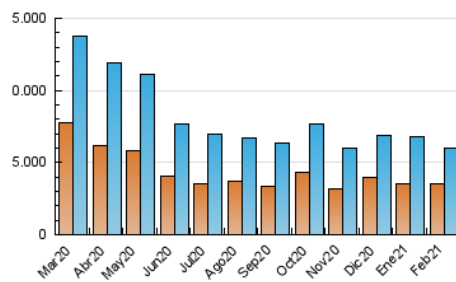


Páginas (x 1000)

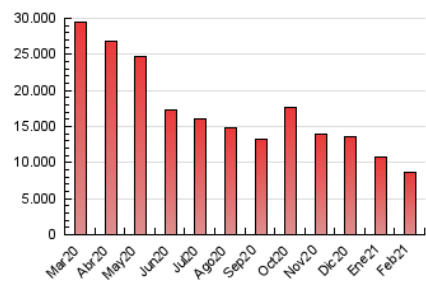


##### 4.3 Por meses

N. únicos / Visitas (x 1000)



Páginas (x 1000)



## 5. Observaciones

Este Medio Electrónico de Comunicación ha sido medido por la herramienta Google Analytics de Google

## 6. Definiciones básicas (Para más información ver Normas Técnicas para el Control de los Medios Electrónicos de Comunicación)

### Página Vista:

Conjunto de ficheros enviado a un usuario como resultado de una petición del mismo recibida por el servidor. Cuando la página está formada por varios marcos (frames), el conjunto de los mismos tendrá, a efectos de cómputo, la consideración de una página unitaria.

### Visita:

Una secuencia ininterrumpida de páginas servidas a un usuario válido. Si dicho usuario no realiza peticiones de páginas en un periodo de tiempo (30 min) la siguiente petición constituirá el inicio de una nueva visita.

### Navegador Único:

Total de combinaciones únicas de una dirección IP y un identificador adicional. Los medios pueden utilizar cookies o el Identificador de Alta de registro.

### Duración Página Vista:

Tiempo acumulado en segundos de todas las páginas vistas (en visitas de dos o más páginas vistas), dividido por el número total de páginas vistas.

### Duración Visita:

Tiempo en segundos de todas las visitas de dos o más páginas vistas, dividido por el número total de visitas de dos o más páginas vistas.

### Tráfico nacional:

Audiencia/difusión correspondiente a España medida en base a los datos de las direcciones IP registradas por el sistema de medición.

## 7. Opinión

De OJDinteractiva, la división de INFORMACIÓN Y CONTROL DE PUBLICACIONES S.A.:

Hemos examinado la información facilitada por el editor del medio electrónico para el periodo que comprende la presente certificación.

Nuestro examen se ha realizado de acuerdo con las normas y procedimientos establecidos en las Normas Técnicas para el Control de los Medios Electrónicos de Comunicación.

En nuestra opinión, la presente acta presenta razonablemente la difusión/audiencia registrada por este medio electrónico.

### ADVERTENCIA:

El trabajo de OJDinteractiva, la división de INFORMACIÓN Y CONTROL DE PUBLICACIONES S.A (INTROL) se limita a la realización de pruebas para la revisión de los datos de recuento suministrados por el editor con la finalidad de expresar una opinión sobre la razonabilidad de dichos datos de acuerdo con las Normas Técnicas para el control de los MEC.

Por tanto, INTROL no acepta responsabilidad alguna por las inexactitudes o errores que puedan existir en los datos de recuento. Tampoco acepta ninguna responsabilidad por la falsedad en los datos de recuento recibidos del editor, ni por otros datos de medición que no están incluidos en el análisis.

Marzo - 2021

OJDinteractiva