



INFORMACION Y CONTROL DE PUBLICACIONES, S.A.

Velázquez, 46, 1º Drcha - Tel. 91 435 00 32 Fax 91 435 96 05 - 28001 - MADRID
 Entença, 218 Entr. 7 - Tel 93 439 24 18 Fax 93 419 25 34 - 08029 - BARCELONA

Título: ELSALTODIARIO.COM
URL Primaria: https://www.elsaltodiario.com
Editor: Cooperativa Editorial, S. COOP
Domicilio: Plaza Luca de Tena, 13 Entreplanta
Ciudad: 28045 MADRID
Teléfono: 91 184 18 47
Fax: -
E-mail:
Clasificación: Noticias e Información
Sub-Clasificación: Noticias globales y actualidad

EL SALTO

1. Cifras totales y promedios (Nacional e Internacional)

MES - AÑO	NAVEGADORES UNICOS	VISITAS	PAGINAS
Septiembre - 2020	1.307.306	1.761.359	2.313.620
PROMEDIO DIARIO	54.047	58.712	77.121
PROMEDIO LUNES-VIERNES	58.949	63.928	83.649
PROMEDIO SABADO-DOMINGO	40.567	44.367	59.169
PAGINAS / VISITAS	1,31		
DURACION MEDIA VISITAS	0:00:53		
DURACION MEDIA PAGINAS	0:02:47		

2. Secciones (Nacional e Internacional)

	PAGINAS	%
HOME	169.112	7.31 %
RESTO	2.144.508	92.69 %

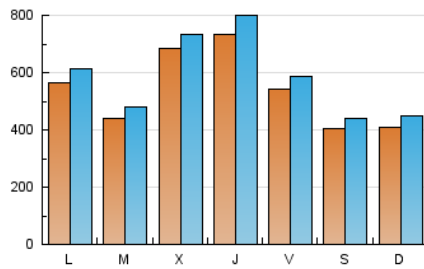
3. Por día del mes (Nacional e Internacional)

Día	N. únicos	Visitas	Páginas	Día	N. únicos	Visitas	Páginas	Día	N. únicos	Visitas	Páginas
1	37.846	41.319	55.667	11	45.003	48.922	64.120	21	48.099	52.558	70.381
2	86.363	93.793	120.989	12	39.327	42.472	55.505	22	43.283	48.049	65.507
3	152.075	163.452	201.351	13	32.177	36.147	48.766	23	49.257	53.437	72.054
4	75.188	80.726	103.724	14	49.735	53.633	70.830	24	44.513	49.059	65.683
5	36.900	40.781	54.079	15	38.882	42.802	57.336	25	45.474	49.865	67.676
6	43.800	47.720	62.581	16	38.257	42.488	56.886	26	40.315	44.109	60.282
7	80.550	86.233	109.670	17	49.755	54.575	71.807	27	49.891	54.227	72.996
8	49.875	54.048	71.451	18	50.997	55.298	74.372	28	46.929	52.026	69.781
9	62.428	67.137	87.065	19	44.531	48.116	62.830	29	49.209	54.582	74.325
10	47.776	52.068	69.148	20	37.596	41.362	56.311	30	105.389	110.355	140.447

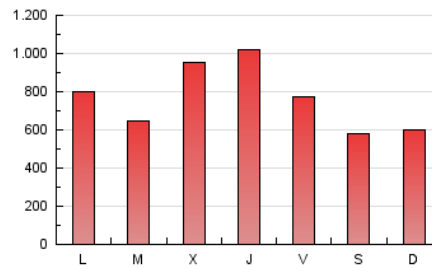
4. Gráficas (Nacional e Internacional)

4.1 Por día de la semana (promedio)

N. únicos / Visitas (x 100)

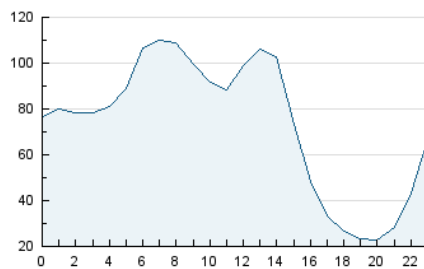


Páginas (x 100)

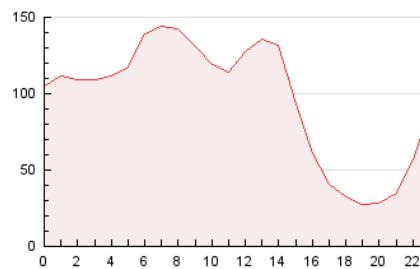


4.2 Por franja horaria (promedio)

Visitas (x 1000)

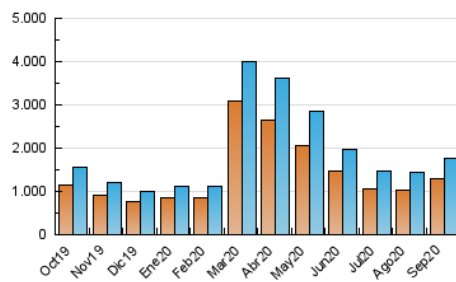


Páginas (x 1000)

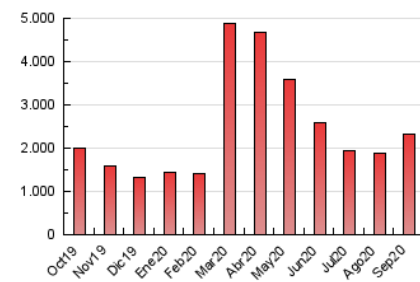


4.3 Por meses

N. únicos / Visitas (x 1000)



Páginas (x 1000)





INFORMACION Y CONTROL DE PUBLICACIONES, S.A.

Velázquez, 46, 1º Drcha - Tel. 91 435 00 32 Fax 91 435 96 05 - 28001 - MADRID
 Entença, 218 Entr. 7 - Tel 93 439 24 18 Fax 93 419 25 34 - 08029 - BARCELONA

Anexo - Tráfico Nacional

Título: ELSALTODIARIO.COM
URL Primaria: https://www.elsaltodiario.com
Editor: Cooperativa Editorial, S. COOP
Domicilio: Plaza Luca de Tena, 13 Entreplanta
Ciudad: 28045 MADRID
Teléfono: 91 184 18 47
Fax: -
E-mail:
Clasificación: Noticias e Información
Sub-Clasificación: Noticias globales y actualidad

EL SALTO

1. Cifras totales y promedios (Nacional)

MES - AÑO	NAVEGADORES UNICOS	VISITAS	PAGINAS
Septiembre - 2020	1.003.641	1.394.344	1.882.074
PROMEDIO DIARIO	42.678	46.478	62.736
PROMEDIO LUNES-VIERNES	46.729	50.811	68.256
PROMEDIO SABADO-DOMINGO	31.539	34.564	47.555
PAGINAS / VISITAS	1,35		
DURACION MEDIA VISITAS	0:00:54		
DURACION MEDIA PAGINAS	0:02:36		

2. Secciones (Nacional)

	PAGINAS	%
HOME	156.035	8.29 %
RESTO	1.726.039	91.71 %

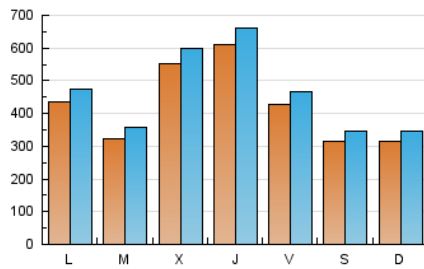
3. Por día del mes (Nacional)

Día	N. únicos	Visitas	Páginas	Día	N. únicos	Visitas	Páginas	Día	N. únicos	Visitas	Páginas
1	27.021	29.999	42.342	11	34.434	37.581	50.955	21	35.480	38.895	54.351
2	73.021	79.808	104.543	12	31.102	33.477	44.878	22	30.562	34.136	49.141
3	137.484	148.294	183.664	13	23.310	26.340	37.099	23	36.988	40.478	56.859
4	62.333	67.015	87.285	14	37.850	41.207	56.188	24	34.857	38.353	52.913
5	28.575	31.848	43.594	15	28.364	30.943	43.337	25	34.251	37.564	53.075
6	33.956	37.056	49.884	16	25.233	28.249	40.471	26	30.994	34.011	48.329
7	66.870	71.992	93.156	17	34.632	37.940	52.760	27	39.892	43.410	60.112
8	38.894	42.200	57.512	18	40.326	44.035	61.095	28	34.040	37.824	53.199
9	50.012	54.015	71.655	19	35.927	38.842	51.971	29	36.857	40.967	58.334
10	36.892	40.251	55.167	20	28.552	31.527	44.571	30	91.635	96.087	123.634

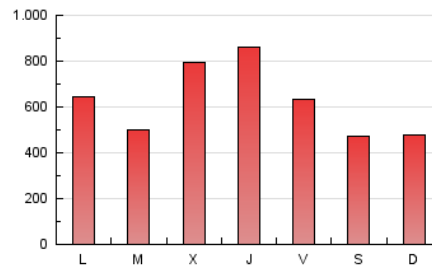
4. Gráficas (Nacional)

4.1 Por día de la semana (promedio)

N. únicos / Visitas (x 100)

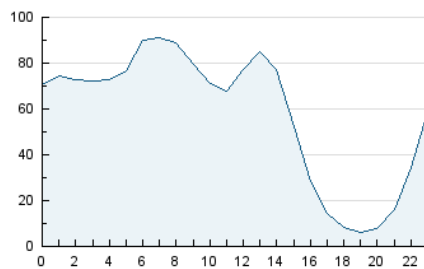


Páginas (x 100)

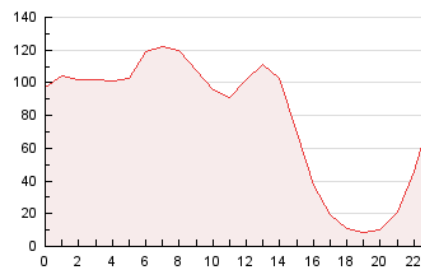


4.2 Por franja horaria (promedio)

Visitas (x 1000)

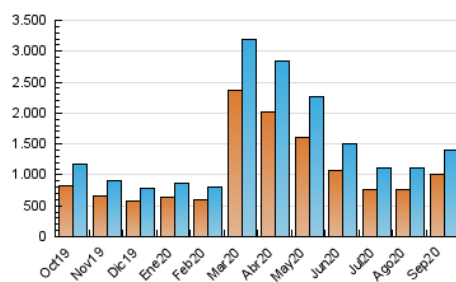


Páginas (x 1000)

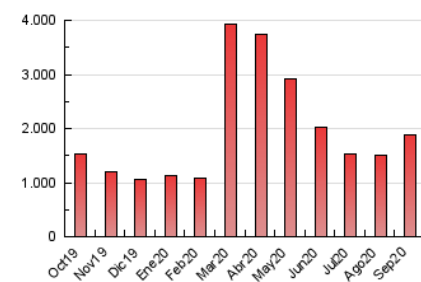


4.3 Por meses

N. únicos / Visitas (x 1000)



Páginas (x 1000)



5. Observaciones

Este Medio Electrónico de Comunicación ha sido medido por la herramienta Google Analytics de Google

6. Definiciones básicas (Para más información ver Normas Técnicas para el Control de los Medios Electrónicos de Comunicación)

Página Vista:

Conjunto de ficheros enviado a un usuario como resultado de una petición del mismo recibida por el servidor. Cuando la página está formada por varios marcos (frames), el conjunto de los mismos tendrá, a efectos de cómputo, la consideración de una página unitaria.

Visita:

Una secuencia ininterrumpida de páginas servidas a un usuario válido. Si dicho usuario no realiza peticiones de páginas en un periodo de tiempo (30 min) la siguiente petición constituirá el inicio de una nueva visita.

Navegador Único:

Total de combinaciones únicas de una dirección IP y un identificador adicional. Los medios pueden utilizar cookies o el Identificador de Alta de registro.

Duración Página Vista:

Tiempo acumulado en segundos de todas las páginas vistas (en visitas de dos o más páginas vistas), dividido por el número total de páginas vistas.

Duración Visita:

Tiempo en segundos de todas las visitas de dos o más páginas vistas, dividido por el número total de visitas de dos o más páginas vistas.

Tráfico nacional:

Audiencia/difusión correspondiente a España medida en base a los datos de las direcciones IP registradas por el sistema de medición.

7. Opinión

De OJDinteractiva, la división de INFORMACIÓN Y CONTROL DE PUBLICACIONES S.A.:

Hemos examinado la información facilitada por el editor del medio electrónico para el periodo que comprende la presente certificación.

Nuestro examen se ha realizado de acuerdo con las normas y procedimientos establecidos en las Normas Técnicas para el Control de los Medios Electrónicos de Comunicación.

En nuestra opinión, la presente acta presenta razonablemente la difusión/audiencia registrada por este medio electrónico.

ADVERTENCIA:

El trabajo de OJDinteractiva, la división de INFORMACIÓN Y CONTROL DE PUBLICACIONES S.A (INTROL) se limita a la realización de pruebas para la revisión de los datos de recuento suministrados por el editor con la finalidad de expresar una opinión sobre la razonabilidad de dichos datos de acuerdo con las Normas Técnicas para el control de los MEC.

Por tanto, INTROL no acepta responsabilidad alguna por las inexactitudes o errores que puedan existir en los datos de recuento. Tampoco acepta ninguna responsabilidad por la falsedad en los datos de recuento recibidos del editor, ni por otros datos de medición que no están incluidos en el análisis.

Octubre - 2020

OJDinteractiva