



INFORMACION Y CONTROL DE PUBLICACIONES, S.A.

Velázquez, 46, 1º Drcha - Tel. 91 435 00 32 Fax 91 435 96 05 - 28001 - MADRID
 Entença, 218 Entr. 7 - Tel 93 439 24 18 Fax 93 419 25 34 - 08029 - BARCELONA

Título: ELSALTODIARIO.COM
URL Primaria: https://www.elsaltodiario.com
Editor: Cooperativa Editorial, S. COOP
Domicilio: Plaza Luca de Tena, 13 Entreplanta
Ciudad: 28045 MADRID
Teléfono: 91 184 18 47
Fax: -
E-mail:
Clasificación: Noticias e Información
Sub-Clasificación: Noticias globales y actualidad

EL SALTO

1. Cifras totales y promedios (Nacional e Internacional)

MES - AÑO	NAVEGADORES UNICOS	VISITAS	PAGINAS
Septiembre - 2019	662.185	903.172	1.175.220
PROMEDIO DIARIO	27.472	30.106	39.174
PROMEDIO LUNES-VIERNES	28.023	30.853	40.567
PROMEDIO SABADO-DOMINGO	26.185	28.362	35.923
PAGINAS / VISITAS	1,30		
DURACION MEDIA VISITAS	0:00:59		
DURACION MEDIA PAGINAS	0:03:14		

2. Secciones (Nacional e Internacional)

	PAGINAS	%
HOME	112.144	9.54 %
RESTO	1.063.076	90.46 %

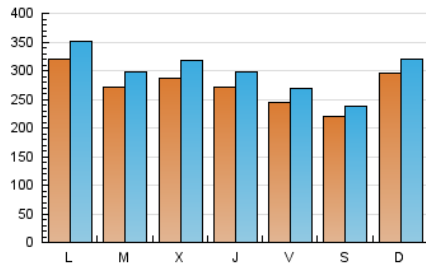
3. Por día del mes (Nacional e Internacional)

Día	N. únicos	Visitas	Páginas	Día	N. únicos	Visitas	Páginas	Día	N. únicos	Visitas	Páginas
1	29.048	31.630	39.927	11	20.197	22.589	29.358	21	20.302	22.630	30.052
2	24.006	26.429	34.238	12	22.889	25.186	34.017	22	26.973	29.594	38.955
3	21.500	23.976	31.300	13	21.160	23.270	31.242	23	46.984	50.720	64.048
4	20.145	22.334	29.307	14	22.071	23.856	30.319	24	34.305	37.921	49.627
5	18.783	20.745	27.495	15	26.579	28.974	36.757	25	37.917	41.842	54.345
6	18.928	20.781	27.512	16	27.139	29.930	39.839	26	35.080	38.209	51.032
7	22.000	23.442	29.041	17	24.638	27.209	37.121	27	33.898	37.100	49.626
8	25.794	27.724	34.290	18	36.079	40.553	52.789	28	23.734	25.569	32.807
9	35.996	39.545	50.222	19	31.617	34.654	44.781	29	39.160	41.841	51.155
10	27.957	30.348	38.845	20	23.361	26.095	36.110	30	25.910	28.476	39.063

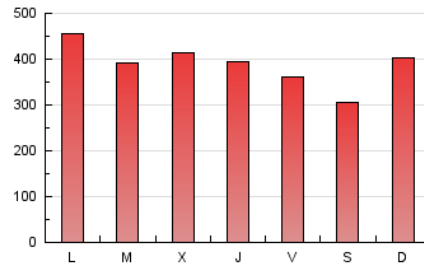
4. Gráficas (Nacional e Internacional)

4.1 Por día de la semana (promedio)

N. únicos / Visitas (x 100)

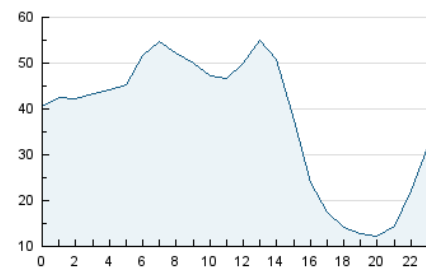


Páginas (x 100)

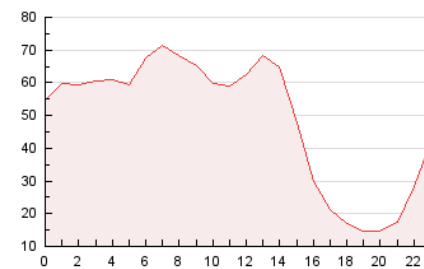


4.2 Por franja horaria (promedio)

Visitas (x 1000)

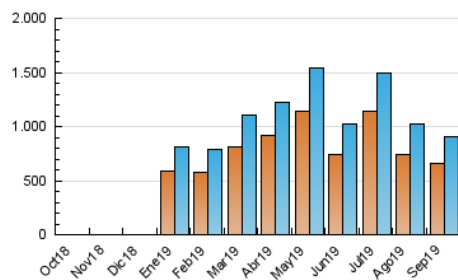


Páginas (x 1000)

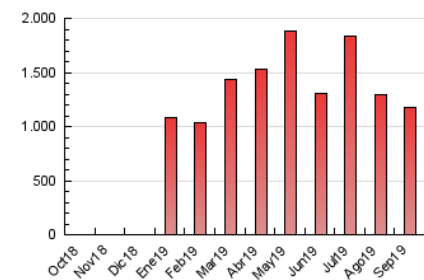


4.3 Por meses

N. únicos / Visitas (x 1000)



Páginas (x 1000)





INFORMACION Y CONTROL DE PUBLICACIONES, S.A.

Velázquez, 46, 1º Drcha - Tel. 91 435 00 32 Fax 91 435 96 05 - 28001 - MADRID
 Entença, 218 Entr. 7 - Tel 93 439 24 18 Fax 93 419 25 34 - 08029 - BARCELONA

Anexo - Tráfico Nacional

Título: ELSALTODIARIO.COM
URL Primaria: https://www.elsaltodiario.com
Editor: Cooperativa Editorial, S. COOP
Domicilio: Plaza Luca de Tena, 13 Entreplanta
Ciudad: 28045 MADRID
Teléfono: 91 184 18 47
Fax: -
E-mail:
Clasificación: Noticias e Información
Sub-Clasificación: Noticias globales y actualidad

EL SALTO

1. Cifras totales y promedios (Nacional)

MES - AÑO	NAVEGADORES UNICOS	VISITAS	PAGINAS
Septiembre - 2019	500.381	703.065	937.223
PROMEDIO DIARIO	21.330	23.436	31.241
PROMEDIO LUNES-VIERNES	21.593	23.833	32.240
PROMEDIO SABADO-DOMINGO	20.717	22.508	28.910
PAGINAS / VISITAS	1,33		
DURACION MEDIA VISITAS	0:01:02		
DURACION MEDIA PAGINAS	0:03:05		

2. Secciones (Nacional)

	PAGINAS	%
HOME	99.722	10.64 %
RESTO	837.501	89.36 %

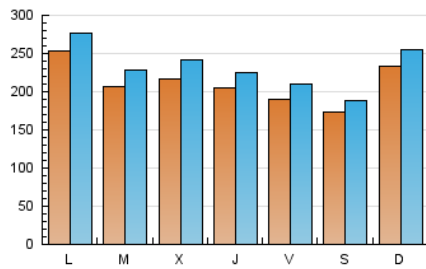
3. Por día del mes (Nacional)

Día	N. únicos	Visitas	Páginas	Día	N. únicos	Visitas	Páginas	Día	N. únicos	Visitas	Páginas
1	22.671	24.803	31.906	11	15.199	16.936	22.733	21	15.550	17.433	23.545
2	17.347	19.235	25.775	12	17.959	19.839	27.695	22	21.384	23.582	31.632
3	15.147	16.895	22.986	13	16.867	18.478	25.660	23	38.663	41.948	53.581
4	13.960	15.477	21.345	14	18.358	19.760	25.440	24	26.756	29.896	39.933
5	12.692	14.116	19.857	15	21.817	23.834	30.495	25	29.583	32.760	43.504
6	14.187	15.645	21.422	16	21.807	24.094	32.749	26	27.397	29.959	41.336
7	17.241	18.471	23.195	17	19.128	20.993	29.593	27	27.438	30.049	41.213
8	20.578	22.060	27.617	18	28.036	31.446	41.928	28	18.309	19.797	25.888
9	28.971	31.824	41.108	19	23.736	26.171	34.865	29	30.541	32.836	40.474
10	21.606	23.490	30.837	20	17.467	19.663	28.197	30	19.513	21.575	30.714

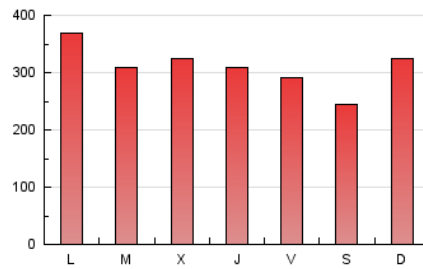
4. Gráficas (Nacional)

4.1 Por día de la semana (promedio)

N. únicos / Visitas (x 100)

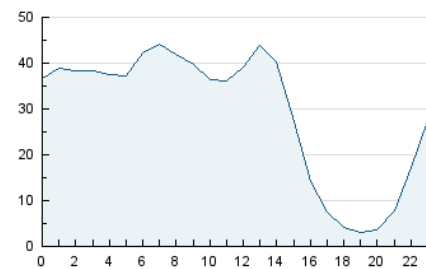


Páginas (x 100)

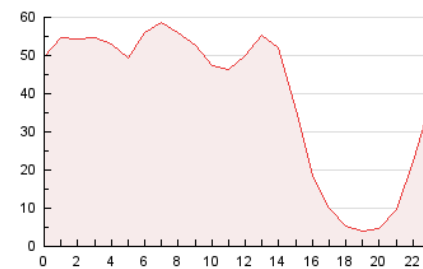


4.2 Por franja horaria (promedio)

Visitas (x 1000)

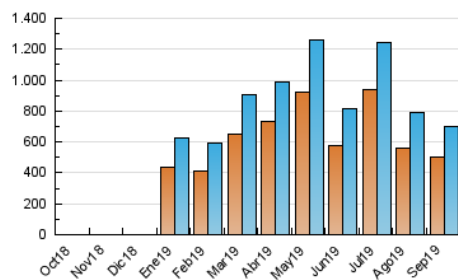


Páginas (x 1000)

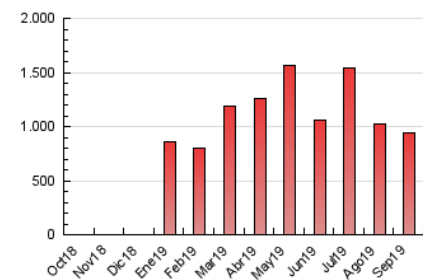


4.3 Por meses

N. únicos / Visitas (x 1000)



Páginas (x 1000)



5. Observaciones

Este Medio Electrónico de Comunicación ha sido medido por la herramienta Google Analytics de Google

6. Definiciones básicas (Para más información ver Normas Técnicas para el Control de los Medios Electrónicos de Comunicación)

Página Vista:

Conjunto de ficheros enviado a un usuario como resultado de una petición del mismo recibida por el servidor. Cuando la página está formada por varios marcos (frames), el conjunto de los mismos tendrá, a efectos de cómputo, la consideración de una página unitaria.

Visita:

Una secuencia ininterrumpida de páginas servidas a un usuario válido. Si dicho usuario no realiza peticiones de páginas en un periodo de tiempo (30 min) la siguiente petición constituirá el inicio de una nueva visita.

Navegador Único:

Total de combinaciones únicas de una dirección IP y un identificador adicional. Los medios pueden utilizar cookies o el Identificador de Alta de registro.

Duración Página Vista:

Tiempo acumulado en segundos de todas las páginas vistas (en visitas de dos o más páginas vistas), dividido por el número total de páginas vistas.

Duración Visita:

Tiempo en segundos de todas las visitas de dos o más páginas vistas, dividido por el número total de visitas de dos o más páginas vistas.

Tráfico nacional:

Audiencia/difusión correspondiente a España medida en base a los datos de las direcciones IP registradas por el sistema de medición.

7. Opinión

De OJDinteractiva, la división de INFORMACIÓN Y CONTROL DE PUBLICACIONES S.A.:

Hemos examinado la información facilitada por el editor del medio electrónico para el periodo que comprende la presente certificación.

Nuestro examen se ha realizado de acuerdo con las normas y procedimientos establecidos en las Normas Técnicas para el Control de los Medios Electrónicos de Comunicación.

En nuestra opinión, la presente acta presenta razonablemente la difusión/audiencia registrada por este medio electrónico.

ADVERTENCIA:

El trabajo de OJDinteractiva, la división de INFORMACIÓN Y CONTROL DE PUBLICACIONES S.A (INTROL) se limita a la realización de pruebas para la revisión de los datos de recuento suministrados por el editor con la finalidad de expresar una opinión sobre la razonabilidad de dichos datos de acuerdo con las Normas Técnicas para el control de los MEC.

Por tanto, INTROL no acepta responsabilidad alguna por las inexactitudes o errores que puedan existir en los datos de recuento. Tampoco acepta ninguna responsabilidad por la falsedad en los datos de recuento recibidos del editor, ni por otros datos de medición que no están incluidos en el análisis.

Octubre - 2019

OJDinteractiva