



## INFORMACION Y CONTROL DE PUBLICACIONES, S.A.

Velázquez, 46, 1º Drcha - Tel. 91 435 00 32 Fax 91 435 96 05 - 28001 - MADRID  
 Entença, 218 Entr. 7 - Tel 93 439 24 18 Fax 93 419 25 34 - 08029 - BARCELONA

**Título:** ELSALTODIARIO.COM  
**URL Primaria:** https://www.elsaltodiario.com  
**Editor:** Cooperativa Editorial, S. COOP  
**Domicilio:** Plaza Luca de Tena, 13 Entreplanta  
**Ciudad:** 28045 MADRID  
**Teléfono:** 91 184 18 47  
**Fax:** -  
**E-mail:**  
**Clasificación:** Noticias e Información  
**Sub-Clasificación:** Noticias globales y actualidad

# EL SALTO

### 1. Cifras totales y promedios (Nacional e Internacional)

MES - AÑO	NAVEGADORES UNICOS	VISITAS	PAGINAS
Junio - 2020	1.463.284	1.966.888	2.574.196
<b>PROMEDIO DIARIO</b>	<b>60.502</b>	<b>65.563</b>	<b>85.807</b>
<b>PROMEDIO LUNES-VIERNES</b>	62.881	68.026	88.600
<b>PROMEDIO SABADO-DOMINGO</b>	53.959	58.789	78.124
<b>PAGINAS / VISITAS</b>	1,31		
<b>DURACION MEDIA VISITAS</b>	0:00:51		
<b>DURACION MEDIA PAGINAS</b>	0:02:46		

### 2. Secciones (Nacional e Internacional)

	PAGINAS	%
<b>HOME</b>	183.667	7.13 %
<b>RESTO</b>	2.390.529	92.87 %

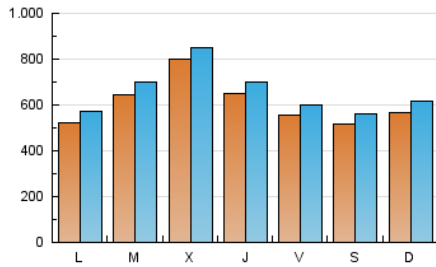
### 3. Por día del mes (Nacional e Internacional)

Día	N. únicos	Visitas	Páginas	Día	N. únicos	Visitas	Páginas	Día	N. únicos	Visitas	Páginas
1	67.412	73.758	93.051	11	67.942	74.617	95.253	21	49.157	53.691	74.857
2	74.611	80.727	100.698	12	73.116	78.075	106.672	22	45.771	50.014	66.374
3	97.205	102.333	122.974	13	45.887	50.593	71.384	23	101.678	107.622	134.578
4	83.196	89.510	111.848	14	52.587	57.666	81.817	24	97.436	103.301	128.187
5	51.667	57.036	73.385	15	51.778	57.472	82.981	25	58.629	62.840	80.709
6	74.709	80.982	99.890	16	53.970	59.348	83.661	26	49.001	53.146	69.262
7	82.966	89.531	110.569	17	56.121	60.769	84.592	27	39.724	43.554	57.737
8	49.570	54.699	72.819	18	49.613	54.121	76.586	28	40.979	44.774	59.631
9	51.284	56.366	73.654	19	48.110	52.394	73.431	29	45.337	49.150	64.670
10	69.049	74.616	94.437	20	45.659	49.520	69.105	30	40.882	44.663	59.384

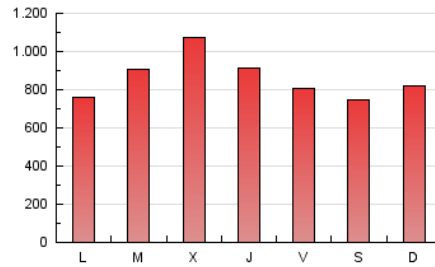
4. Gráficas (Nacional e Internacional)

4.1 Por día de la semana (promedio)

N. únicos / Visitas (x 100)

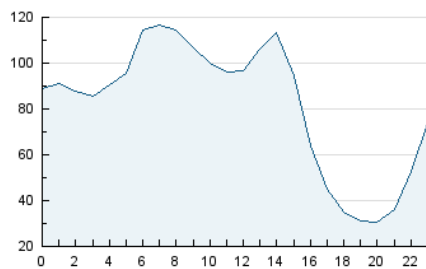


Páginas (x 100)

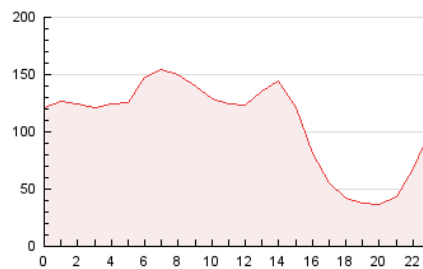


4.2 Por franja horaria (promedio)

Visitas (x 1000)

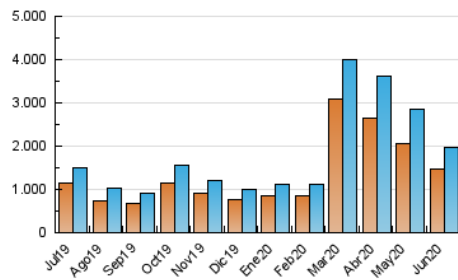


Páginas (x 1000)

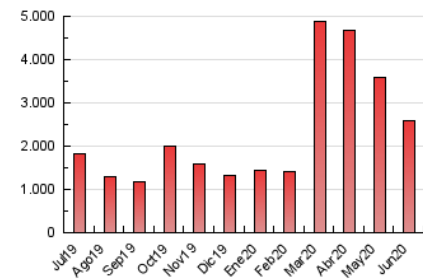


4.3 Por meses

N. únicos / Visitas (x 1000)



Páginas (x 1000)





## INFORMACION Y CONTROL DE PUBLICACIONES, S.A.

Velázquez, 46, 1º Drcha - Tel. 91 435 00 32 Fax 91 435 96 05 - 28001 - MADRID  
 Entença, 218 Entr. 7 - Tel 93 439 24 18 Fax 93 419 25 34 - 08029 - BARCELONA

### Anexo - Tráfico Nacional

**Título:** ELSALTODIARIO.COM  
**URL Primaria:** https://www.elsaltodiario.com  
**Editor:** Cooperativa Editorial, S. COOP  
**Domicilio:** Plaza Luca de Tena, 13 Entreplanta  
**Ciudad:** 28045 MADRID  
**Teléfono:** 91 184 18 47  
**Fax:** -  
**E-mail:**  
**Clasificación:** Noticias e Información  
**Sub-Clasificación:** Noticias globales y actualidad

# EL SALTO

#### 1. Cifras totales y promedios (Nacional)

MES - AÑO	NAVEGADORES UNICOS	VISITAS	PAGINAS
Junio - 2020	1.079.790	1.497.147	2.015.366
<b>PROMEDIO DIARIO</b>	<b>45.925</b>	<b>49.905</b>	<b>67.179</b>
<b>PROMEDIO LUNES-VIERNES</b>	<b>47.443</b>	<b>51.461</b>	<b>68.926</b>
<b>PROMEDIO SABADO-DOMINGO</b>	<b>41.748</b>	<b>45.627</b>	<b>62.374</b>
<b>PAGINAS / VISITAS</b>	<b>1,35</b>		
<b>DURACION MEDIA VISITAS</b>	<b>0:00:53</b>		
<b>DURACION MEDIA PAGINAS</b>	<b>0:02:32</b>		

#### 2. Secciones (Nacional)

	PAGINAS	%
<b>HOME</b>	166.549	8.26 %
<b>RESTO</b>	1.848.817	91.74 %

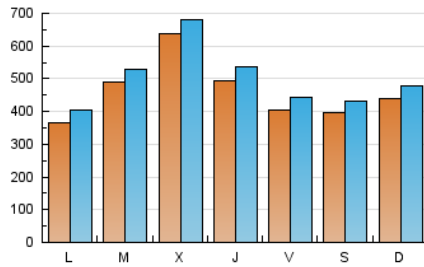
#### 3. Por día del mes (Nacional)

Día	N. únicos	Visitas	Páginas	Día	N. únicos	Visitas	Páginas	Día	N. únicos	Visitas	Páginas
1	45.192	50.203	66.248	11	50.729	55.615	72.871	21	38.620	42.152	60.606
2	52.879	58.077	74.672	12	57.166	61.322	86.627	22	32.803	35.885	49.647
3	78.027	82.441	99.554	13	34.514	38.227	56.554	23	87.568	91.671	115.607
4	66.186	70.928	89.333	14	39.928	44.077	65.467	24	82.900	87.717	109.714
5	35.890	40.097	53.279	15	37.131	41.365	63.270	25	45.659	48.937	64.203
6	61.052	66.201	82.370	16	39.379	43.492	64.382	26	36.933	39.994	53.491
7	66.067	71.598	89.543	17	41.712	45.058	65.630	27	29.530	32.402	44.385
8	34.591	38.733	53.765	18	35.489	38.951	58.251	28	30.957	33.844	46.553
9	36.517	40.388	54.628	19	32.390	35.909	53.605	29	33.059	36.148	49.315
10	52.707	57.423	74.049	20	33.312	36.515	53.510	30	28.848	31.777	44.237

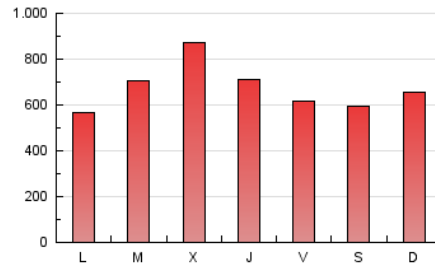
#### 4. Gráficas (Nacional)

##### 4.1 Por día de la semana (promedio)

N. únicos / Visitas (x 100)

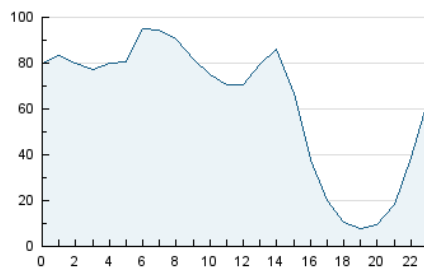


Páginas (x 100)

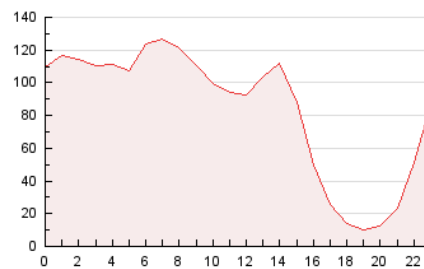


##### 4.2 Por franja horaria (promedio)

Visitas (x 1000)

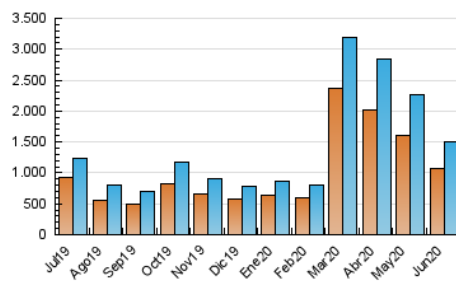


Páginas (x 1000)

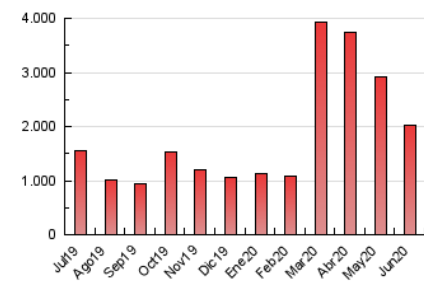


##### 4.3 Por meses

N. únicos / Visitas (x 1000)



Páginas (x 1000)



## 5. Observaciones

Este Medio Electrónico de Comunicación ha sido medido por la herramienta Google Analytics de Google

## 6. Definiciones básicas (Para más información ver Normas Técnicas para el Control de los Medios Electrónicos de Comunicación)

### Página Vista:

Conjunto de ficheros enviado a un usuario como resultado de una petición del mismo recibida por el servidor. Cuando la página está formada por varios marcos (frames), el conjunto de los mismos tendrá, a efectos de cómputo, la consideración de una página unitaria.

### Visita:

Una secuencia ininterrumpida de páginas servidas a un usuario válido. Si dicho usuario no realiza peticiones de páginas en un periodo de tiempo (30 min) la siguiente petición constituirá el inicio de una nueva visita.

### Navegador Único:

Total de combinaciones únicas de una dirección IP y un identificador adicional. Los medios pueden utilizar cookies o el Identificador de Alta de registro.

### Duración Página Vista:

Tiempo acumulado en segundos de todas las páginas vistas (en visitas de dos o más páginas vistas), dividido por el número total de páginas vistas.

### Duración Visita:

Tiempo en segundos de todas las visitas de dos o más páginas vistas, dividido por el número total de visitas de dos o más páginas vistas.

### Tráfico nacional:

Audiencia/difusión correspondiente a España medida en base a los datos de las direcciones IP registradas por el sistema de medición.

## 7. Opinión

De OJDinteractiva, la división de INFORMACIÓN Y CONTROL DE PUBLICACIONES S.A.:

Hemos examinado la información facilitada por el editor del medio electrónico para el periodo que comprende la presente certificación.

Nuestro examen se ha realizado de acuerdo con las normas y procedimientos establecidos en las Normas Técnicas para el Control de los Medios Electrónicos de Comunicación.

En nuestra opinión, la presente acta presenta razonablemente la difusión/audiencia registrada por este medio electrónico.

### ADVERTENCIA:

El trabajo de OJDinteractiva, la división de INFORMACIÓN Y CONTROL DE PUBLICACIONES S.A (INTROL) se limita a la realización de pruebas para la revisión de los datos de recuento suministrados por el editor con la finalidad de expresar una opinión sobre la razonabilidad de dichos datos de acuerdo con las Normas Técnicas para el control de los MEC.

Por tanto, INTROL no acepta responsabilidad alguna por las inexactitudes o errores que puedan existir en los datos de recuento. Tampoco acepta ninguna responsabilidad por la falsedad en los datos de recuento recibidos del editor, ni por otros datos de medición que no están incluidos en el análisis.

Julio - 2020

OJDinteractiva