



INFORMACION Y CONTROL DE PUBLICACIONES, S.A.

Velázquez, 46, 1º Drcha - Tel. 91 435 00 32 Fax 91 435 96 05 - 28001 - MADRID
 Entença, 218 Entr. 7 - Tel 93 439 24 18 Fax 93 419 25 34 - 08029 - BARCELONA

Título: ELSALTODIARIO.COM
URL Primaria: https://www.elsaltodiario.com
Editor: Cooperativa Editorial, S. COOP
Domicilio: Plaza Luca de Tena, 13 Entreplanta
Ciudad: 28045 MADRID
Teléfono: 91 184 18 47
Fax: -
E-mail:
Clasificación: Noticias e Información
Sub-Clasificación: Noticias globales y actualidad

EL SALTO

1. Cifras totales y promedios (Nacional e Internacional)

MES - AÑO	NAVEGADORES UNICOS	VISITAS	PAGINAS
Mayo - 2019	1.142.145	1.536.150	1.879.234
PROMEDIO DIARIO	45.795	49.553	60.620
PROMEDIO LUNES-VIERNES	44.963	48.673	59.988
PROMEDIO SABADO-DOMINGO	48.187	52.084	62.439
PAGINAS / VISITAS	1,22		
DURACION MEDIA VISITAS	0:00:48		
DURACION MEDIA PAGINAS	0:03:33		

2. Secciones (Nacional e Internacional)

	PAGINAS	%
HOME	123.824	6.59 %
RESTO	1.755.410	93.41 %

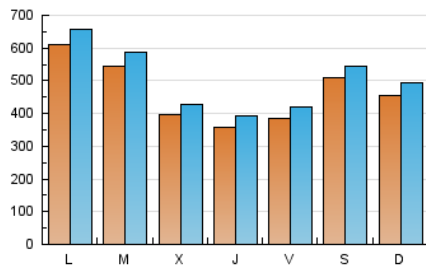
3. Por día del mes (Nacional e Internacional)

Día	N. únicos	Visitas	Páginas	Día	N. únicos	Visitas	Páginas	Día	N. únicos	Visitas	Páginas
1	31.390	34.151	43.264	11	26.671	28.579	35.251	21	39.049	43.425	54.742
2	30.621	33.978	43.560	12	22.891	24.798	31.597	22	53.770	57.621	70.332
3	52.381	57.437	67.863	13	30.485	33.111	42.256	23	46.381	50.915	63.806
4	63.811	68.461	78.467	14	31.488	34.247	44.055	24	44.839	49.033	62.430
5	42.576	46.514	56.051	15	25.294	27.879	35.793	25	57.769	63.472	77.798
6	39.446	42.678	52.876	16	26.305	28.811	37.346	26	60.599	67.240	84.293
7	80.283	83.930	97.534	17	34.744	37.549	47.112	27	123.707	131.369	154.290
8	53.469	56.722	67.096	18	54.765	57.866	66.735	28	67.280	73.268	90.082
9	33.282	35.837	44.681	19	56.413	59.745	69.318	29	35.163	38.334	49.222
10	29.908	32.102	40.313	20	51.349	55.909	68.734	30	41.931	46.384	58.404
								31	31.577	34.785	43.933

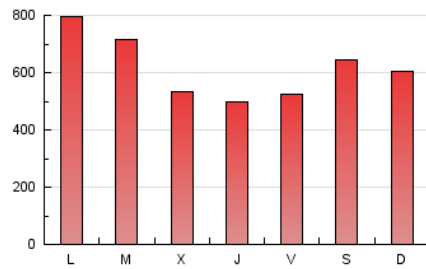
4. Gráficas (Nacional e Internacional)

4.1 Por día de la semana (promedio)

N. únicos / Visitas (x 100)

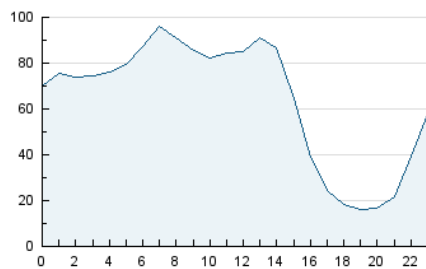


Páginas (x 100)

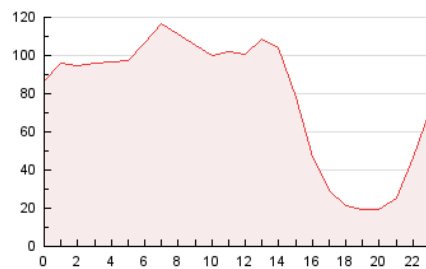


4.2 Por franja horaria (promedio)

Visitas (x 1000)

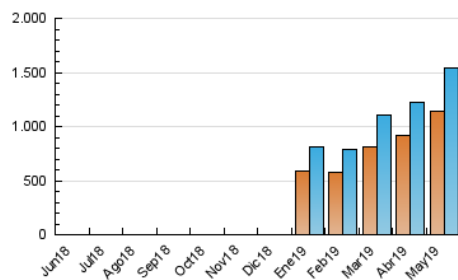


Páginas (x 1000)

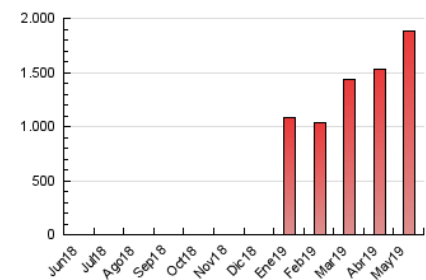


4.3 Por meses

N. únicos / Visitas (x 1000)



Páginas (x 1000)





INFORMACION Y CONTROL DE PUBLICACIONES, S.A.

Velázquez, 46, 1º Drcha - Tel. 91 435 00 32 Fax 91 435 96 05 - 28001 - MADRID
 Entença, 218 Entr. 7 - Tel 93 439 24 18 Fax 93 419 25 34 - 08029 - BARCELONA

Anexo - Tráfico Nacional

Título: ELSALTODIARIO.COM
URL Primaria: https://www.elsaltodiario.com
Editor: Cooperativa Editorial, S. COOP
Domicilio: Plaza Luca de Tena, 13 Entreplanta
Ciudad: 28045 MADRID
Teléfono: 91 184 18 47
Fax: -
E-mail:
Clasificación: Noticias e Información
Sub-Clasificación: Noticias globales y actualidad

EL SALTO

1. Cifras totales y promedios (Nacional)

MES - AÑO	NAVEGADORES UNICOS	VISITAS	PAGINAS
Mayo - 2019	920.731	1.263.186	1.561.047
PROMEDIO DIARIO	37.669	40.748	50.356
PROMEDIO LUNES-VIERNES	36.718	39.751	49.559
PROMEDIO SABADO-DOMINGO	40.405	43.615	52.649
PAGINAS / VISITAS	1,24		
DURACION MEDIA VISITAS	0:00:48		
DURACION MEDIA PAGINAS	0:03:25		

2. Secciones (Nacional)

	PAGINAS	%
HOME	110.600	7.08 %
RESTO	1.450.447	92.92 %

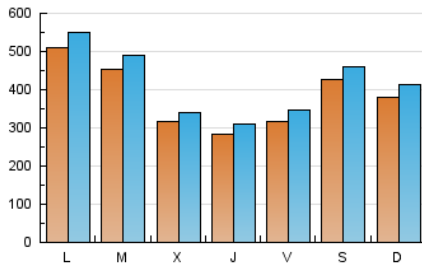
3. Por día del mes (Nacional)

Día	N. únicos	Visitas	Páginas	Día	N. únicos	Visitas	Páginas	Día	N. únicos	Visitas	Páginas
1	23.998	26.164	33.764	11	19.365	20.710	26.057	21	32.259	35.902	45.988
2	22.878	25.418	33.433	12	16.364	17.795	23.497	22	44.442	47.850	58.911
3	42.177	46.329	55.233	13	23.011	25.313	33.163	23	38.943	42.558	53.806
4	51.624	55.688	64.222	14	22.892	25.073	33.223	24	38.273	41.901	54.005
5	34.450	37.546	45.625	15	19.128	20.918	27.496	25	51.918	56.577	69.747
6	31.613	34.255	43.026	16	19.501	21.468	28.701	26	52.809	58.364	73.651
7	70.144	73.264	85.122	17	28.562	30.790	39.140	27	107.226	114.107	134.551
8	42.789	45.325	54.020	18	48.184	50.747	58.576	28	56.588	61.225	75.996
9	25.719	27.739	35.126	19	48.522	51.489	59.813	29	27.894	30.493	39.900
10	23.608	25.391	32.447	20	42.050	46.049	57.478	30	34.604	38.101	48.728
								31	26.217	28.637	36.602

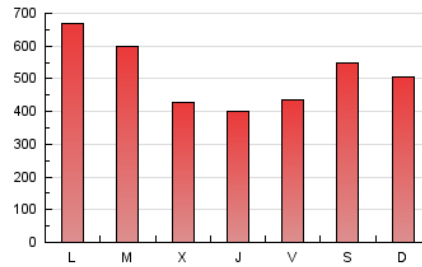
4. Gráficas (Nacional)

4.1 Por día de la semana (promedio)

N. únicos / Visitas (x 100)

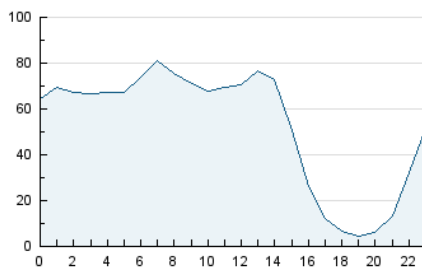


Páginas (x 100)

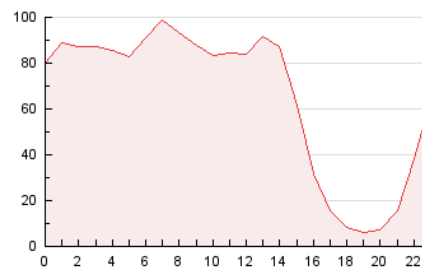


4.2 Por franja horaria (promedio)

Visitas (x 1000)

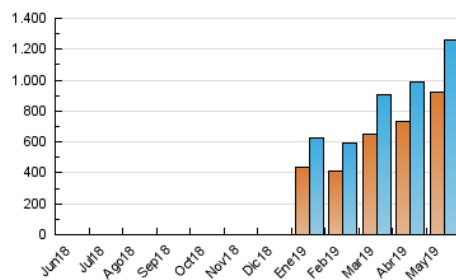


Páginas (x 1000)

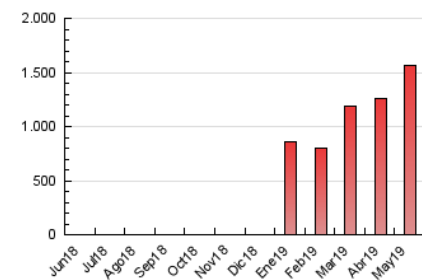


4.3 Por meses

N. únicos / Visitas (x 1000)



Páginas (x 1000)



5. Observaciones

Este Medio Electrónico de Comunicación ha sido medido por la herramienta Google Analytics de Google

6. Definiciones básicas (Para más información ver Normas Técnicas para el Control de los Medios Electrónicos de Comunicación)

Página Vista:

Conjunto de ficheros enviado a un usuario como resultado de una petición del mismo recibida por el servidor. Cuando la página está formada por varios marcos (frames), el conjunto de los mismos tendrá, a efectos de cómputo, la consideración de una página unitaria.

Visita:

Una secuencia ininterrumpida de páginas servidas a un usuario válido. Si dicho usuario no realiza peticiones de páginas en un periodo de tiempo (30 min) la siguiente petición constituirá el inicio de una nueva visita.

Navegador Único:

Total de combinaciones únicas de una dirección IP y un identificador adicional. Los medios pueden utilizar cookies o el Identificador de Alta de registro.

Duración Página Vista:

Tiempo acumulado en segundos de todas las páginas vistas (en visitas de dos o más páginas vistas), dividido por el número total de páginas vistas.

Duración Visita:

Tiempo en segundos de todas las visitas de dos o más páginas vistas, dividido por el número total de visitas de dos o más páginas vistas.

Tráfico nacional:

Audiencia/difusión correspondiente a España medida en base a los datos de las direcciones IP registradas por el sistema de medición.

7. Opinión

De OJDinteractiva, la división de INFORMACIÓN Y CONTROL DE PUBLICACIONES S.A.:

Hemos examinado la información facilitada por el editor del medio electrónico para el periodo que comprende la presente certificación.

Nuestro examen se ha realizado de acuerdo con las normas y procedimientos establecidos en las Normas Técnicas para el Control de los Medios Electrónicos de Comunicación.

En nuestra opinión, la presente acta presenta razonablemente la difusión/audiencia registrada por este medio electrónico.

ADVERTENCIA:

El trabajo de OJDinteractiva, la división de INFORMACIÓN Y CONTROL DE PUBLICACIONES S.A (INTROL) se limita a la realización de pruebas para la revisión de los datos de recuento suministrados por el editor con la finalidad de expresar una opinión sobre la razonabilidad de dichos datos de acuerdo con las Normas Técnicas para el control de los MEC.

Por tanto, INTROL no acepta responsabilidad alguna por las inexactitudes o errores que puedan existir en los datos de recuento. Tampoco acepta ninguna responsabilidad por la falsedad en los datos de recuento recibidos del editor, ni por otros datos de medición que no están incluidos en el análisis.

Junio - 2019

OJDinteractiva