



INFORMACION Y CONTROL DE PUBLICACIONES, S.A.

Velázquez, 46, 1º Drcha - Tel. 91 435 00 32 Fax 91 435 96 05 - 28001 - MADRID
 Entença, 218 Entr. 7 - Tel 93 439 24 18 Fax 93 419 25 34 - 08029 - BARCELONA

Título: ELSALTODIARIO.COM
URL Primaria: https://www.elsaltodiario.com
Editor: Cooperativa Editorial, S. COOP
Domicilio: Plaza Luca de Tena, 13 Entreplanta
Ciudad: 28045 MADRID
Teléfono: 91 184 18 47
Fax: -
E-mail:
Clasificación: Noticias e Información
Sub-Clasificación: Noticias globales y actualidad

EL SALTO
 PAÍS VALENCIÀ

1. Cifras totales y promedios (Nacional e Internacional)

MES - AÑO	NAVEGADORES UNICOS	VISITAS	PAGINAS
Enero - 2019	590.316	815.386	1.079.844
PROMEDIO DIARIO	23.949	26.303	34.834
PROMEDIO LUNES-VIERNES	24.862	27.328	36.361
PROMEDIO SABADO-DOMINGO	21.325	23.356	30.443
PAGINAS / VISITAS	1,32		
DURACION MEDIA VISITAS	0:01:02		
DURACION MEDIA PAGINAS	0:03:11		

2. Secciones (Nacional e Internacional)

	PAGINAS	%
HOME	110.089	10.19 %
RESTO	969.755	89.81 %

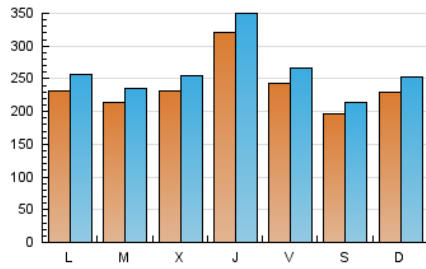
3. Por día del mes (Nacional e Internacional)

Día	N. únicos	Visitas	Páginas	Día	N. únicos	Visitas	Páginas	Día	N. únicos	Visitas	Páginas
1	12.301	13.355	18.357	11	23.661	25.994	34.773	21	27.743	31.037	41.703
2	18.421	20.628	29.246	12	20.735	22.640	28.907	22	32.779	35.595	45.234
3	26.707	29.413	39.156	13	22.464	24.495	31.443	23	29.090	31.660	40.522
4	19.664	21.716	30.304	14	24.656	27.437	36.215	24	54.362	57.768	71.020
5	14.160	15.710	21.660	15	18.964	21.229	29.530	25	34.240	37.153	48.553
6	13.608	15.087	20.325	16	24.037	26.387	34.500	26	21.834	23.892	31.514
7	13.688	15.261	21.059	17	25.745	28.450	38.047	27	21.185	23.509	31.507
8	20.047	22.077	30.239	18	19.466	21.733	30.417	28	26.468	28.830	38.267
9	23.815	26.458	35.171	19	21.803	23.569	30.636	29	22.524	24.937	34.085
10	21.139	23.898	33.056	20	34.813	37.948	47.549	30	20.212	22.518	31.133
								31	32.096	35.002	45.716

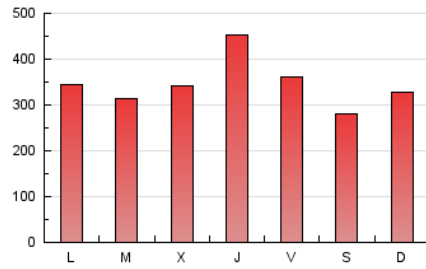
4. Gráficas (Nacional e Internacional)

4.1 Por día de la semana (promedio)

N. únicos / Visitas (x 100)

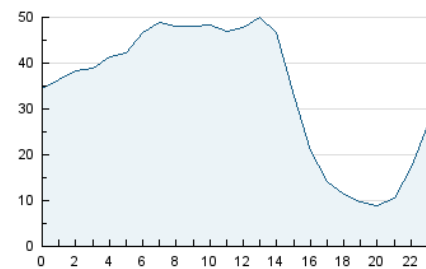


Páginas (x 100)

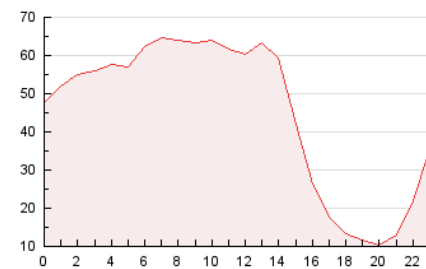


4.2 Por franja horaria (promedio)

Visitas (x 1000)

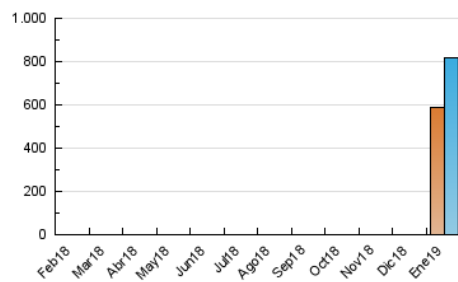


Páginas (x 1000)

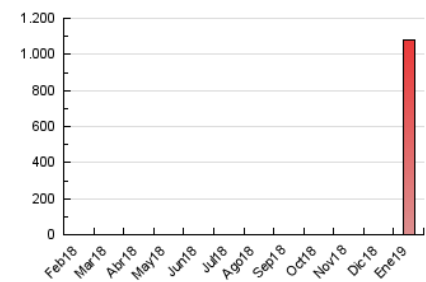


4.3 Por meses

N. únicos / Visitas (x 1000)



Páginas (x 1000)





INFORMACION Y CONTROL DE PUBLICACIONES, S.A.

Velázquez, 46, 1º Drcha - Tel. 91 435 00 32 Fax 91 435 96 05 - 28001 - MADRID
 Entença, 218 Entr. 7 - Tel 93 439 24 18 Fax 93 419 25 34 - 08029 - BARCELONA

Anexo - Tráfico Nacional

Título: ELSALTODIARIO.COM
URL Primaria: https://www.elsaltodiario.com
Editor: Cooperativa Editorial, S. COOP
Domicilio: Plaza Luca de Tena, 13 Entreplanta
Ciudad: 28045 MADRID
Teléfono: 91 184 18 47
Fax: -
E-mail:
Clasificación: Noticias e Información
Sub-Clasificación: Noticias globales y actualidad

EL SALTO
 PAÍS VALENCIÀ

1. Cifras totales y promedios (Nacional)

MES - AÑO	NAVEGADORES UNICOS	VISITAS	PAGINAS
Enero - 2019	436.247	627.135	858.686
PROMEDIO DIARIO	18.277	20.230	27.700
PROMEDIO LUNES-VIERNES	18.822	20.870	28.792
PROMEDIO SABADO-DOMINGO	16.711	18.392	24.559
PAGINAS / VISITAS	1,37		
DURACION MEDIA VISITAS	0:01:08		
DURACION MEDIA PAGINAS	0:03:03		

2. Secciones (Nacional)

	PAGINAS	%
HOME	99.098	11.54 %
RESTO	759.588	88.46 %

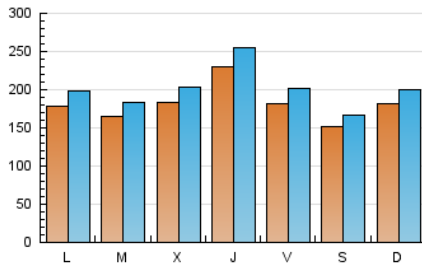
3. Por día del mes (Nacional)

Día	N. únicos	Visitas	Páginas	Día	N. únicos	Visitas	Páginas	Día	N. únicos	Visitas	Páginas
1	9.859	10.837	15.308	11	18.994	21.001	28.763	21	22.393	25.157	34.677
2	14.789	16.701	24.506	12	16.576	18.123	23.710	22	26.340	28.843	37.373
3	22.967	25.351	34.170	13	17.522	19.294	25.371	23	23.188	25.285	33.062
4	16.350	18.010	25.667	14	20.449	22.621	30.664	24	30.901	33.990	44.402
5	11.285	12.652	17.827	15	15.037	16.882	24.254	25	21.890	24.496	34.244
6	10.213	11.282	15.851	16	19.207	21.129	28.218	26	14.490	16.094	22.351
7	10.936	12.145	17.295	17	20.627	22.985	31.350	27	15.288	17.236	23.983
8	16.496	18.182	25.474	18	15.181	17.014	24.634	28	17.380	19.240	27.400
9	19.565	21.714	29.540	19	18.450	19.958	26.250	29	14.831	16.779	24.703
10	16.772	18.990	27.038	20	29.866	32.494	41.126	30	14.736	16.444	23.947
								31	24.007	26.206	35.528

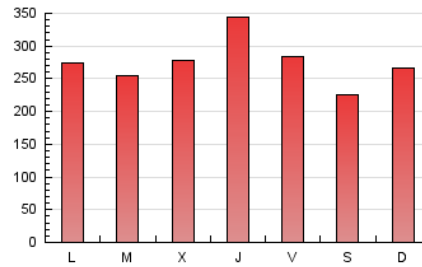
4. Gráficas (Nacional)

4.1 Por día de la semana (promedio)

N. únicos / Visitas (x 100)

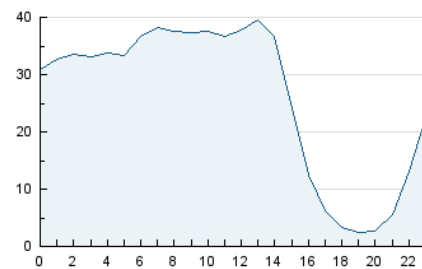


Páginas (x 100)

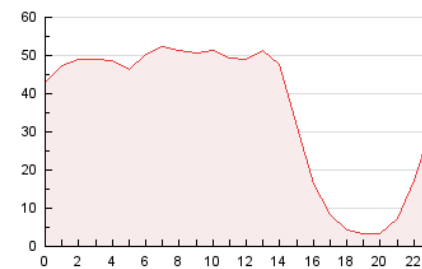


4.2 Por franja horaria (promedio)

Visitas (x 1000)

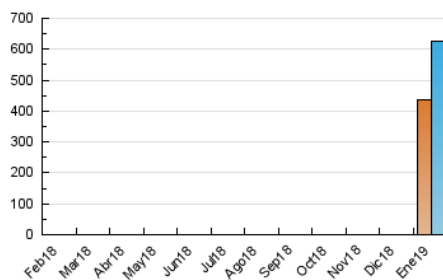


Páginas (x 1000)

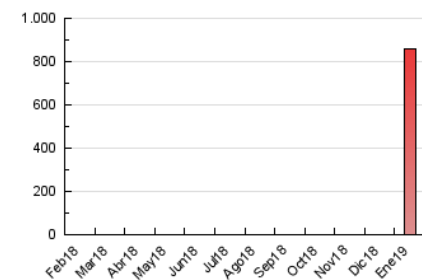


4.3 Por meses

N. únicos / Visitas (x 1000)



Páginas (x 1000)



5. Observaciones

Este Medio Electrónico de Comunicación ha sido medido por la herramienta Google Analytics de Google

6. Definiciones básicas (Para más información ver Normas Técnicas para el Control de los Medios Electrónicos de Comunicación)

Página Vista:

Conjunto de ficheros enviado a un usuario como resultado de una petición del mismo recibida por el servidor. Cuando la página está formada por varios marcos (frames), el conjunto de los mismos tendrá, a efectos de cómputo, la consideración de una página unitaria.

Visita:

Una secuencia ininterrumpida de páginas servidas a un usuario válido. Si dicho usuario no realiza peticiones de páginas en un periodo de tiempo (30 min) la siguiente petición constituirá el inicio de una nueva visita.

Navegador Único:

Total de combinaciones únicas de una dirección IP y un identificador adicional. Los medios pueden utilizar cookies o el Identificador de Alta de registro.

Duración Página Vista:

Tiempo acumulado en segundos de todas las páginas vistas (en visitas de dos o más páginas vistas), dividido por el número total de páginas vistas.

Duración Visita:

Tiempo en segundos de todas las visitas de dos o más páginas vistas, dividido por el número total de visitas de dos o más páginas vistas.

Tráfico nacional:

Audiencia/difusión correspondiente a España medida en base a los datos de las direcciones IP registradas por el sistema de medición.

7. Opinión

De OJDinteractiva, la división de INFORMACIÓN Y CONTROL DE PUBLICACIONES S.A.:

Hemos examinado la información facilitada por el editor del medio electrónico para el periodo que comprende la presente certificación.

Nuestro examen se ha realizado de acuerdo con las normas y procedimientos establecidos en las Normas Técnicas para el Control de los Medios Electrónicos de Comunicación.

En nuestra opinión, la presente acta presenta razonablemente la difusión/audiencia registrada por este medio electrónico.

ADVERTENCIA:

El trabajo de OJDinteractiva, la división de INFORMACIÓN Y CONTROL DE PUBLICACIONES S.A (INTROL) se limita a la realización de pruebas para la revisión de los datos de recuento suministrados por el editor con la finalidad de expresar una opinión sobre la razonabilidad de dichos datos de acuerdo con las Normas Técnicas para el control de los MEC.

Por tanto, INTROL no acepta responsabilidad alguna por las inexactitudes o errores que puedan existir en los datos de recuento. Tampoco acepta ninguna responsabilidad por la falsedad en los datos de recuento recibidos del editor, ni por otros datos de medición que no están incluidos en el análisis.

Febrero - 2019

OJDinteractiva