



## INFORMACION Y CONTROL DE PUBLICACIONES, S.A.

Velázquez, 46, 1ª Drcha - Tel. 91 435 00 32 Fax 91 435 96 05 - 28001 - MADRID  
Av. Diagonal 497, 5a planta - Tel 93 439 24 18 Fax 93 419 25 34 - 08029 - BARCELONA

**Título:** ALICANTEPLAZA.ES  
**URL Primaria:** https://alicanteplaza.es  
**Editor:** Alicante Plaza, S.L.  
**Domicilio:** Roger de Lauria, 19  
**Ciudad:** VALENCIA  
**Teléfono:** 963536966  
**Fax:**  
**E-mail:**  
**Clasificación:** Noticias e Información  
**Sub-Clasificación:** Noticias globales y actualidad

### 1. Cifras totales y promedios (Nacional e Internacional)

MES - AÑO	NAVEGADORES UNICOS	VISITAS	PAGINAS
Diciembre - 2025	474.251	1.106.211	1.515.793
<b>PROMEDIO DIARIO</b>	<b>29.880</b>	<b>35.384</b>	<b>48.897</b>
<b>PROMEDIO LUNES-VIERNES</b>	29.755	35.554	49.752
<b>PROMEDIO SABADO-DOMINGO</b>	30.237	34.894	46.436
<b>PAGINAS / VISITAS</b>	1,38		
<b>DURACION MEDIA VISITAS</b>	0:01:49		
<b>TIEMPO INTERACCIÓN MEDIO</b>	0:01:59		

### 2. Secciones (Nacional e Internacional)

	PAGINAS	%
<b>HOME</b>	161.933	10.68 %
<b>RESTO</b>	1.353.860	89.32 %

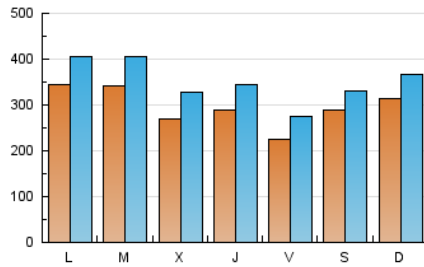
### 3. Por día del mes (Nacional e Internacional)

Día	N. únicos	Visitas	Páginas	Día	N. únicos	Visitas	Páginas	Día	N. únicos	Visitas	Páginas
1	25.467	31.380	68.621	11	20.809	25.708	49.452	21	27.316	32.911	40.565
2	23.817	29.645	46.648	12	18.616	22.984	34.811	22	67.058	77.232	102.283
3	20.075	25.645	38.565	13	20.235	23.750	35.685	23	53.304	61.138	77.333
4	18.956	24.065	36.393	14	24.594	29.254	39.541	24	19.419	22.316	28.314
5	20.204	25.142	36.737	15	19.681	25.220	34.461	25	37.657	42.411	50.539
6	34.347	39.136	48.122	16	36.743	44.824	62.116	26	21.191	25.759	36.127
7	33.288	38.754	48.588	17	41.247	49.832	68.419	27	31.984	36.605	53.193
8	34.846	39.066	48.955	18	38.322	45.623	63.310	28	40.659	45.616	62.285
9	27.587	32.152	42.786	19	29.876	35.843	47.827	29	25.685	30.551	41.248
10	23.309	29.590	38.597	20	29.475	33.126	43.512	30	29.489	34.886	44.289
								31	31.018	36.736	46.471

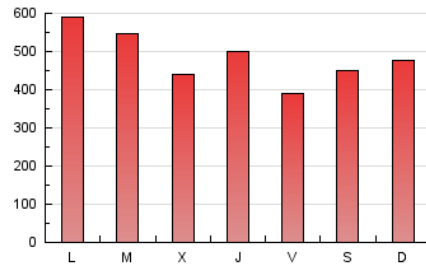
#### 4. Gráficas (Nacional e Internacional)

##### 4.1 Por día de la semana (promedio)

N. únicos / Visitas (x 100)

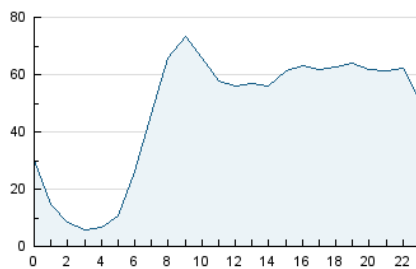


Páginas (x 100)

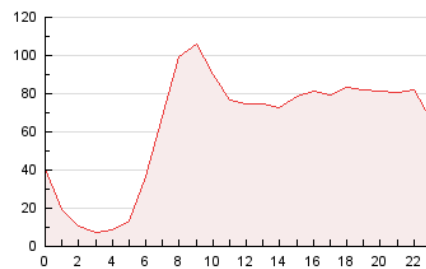


##### 4.2 Por franja horaria (promedio)

Visitas\_ (x 1000)

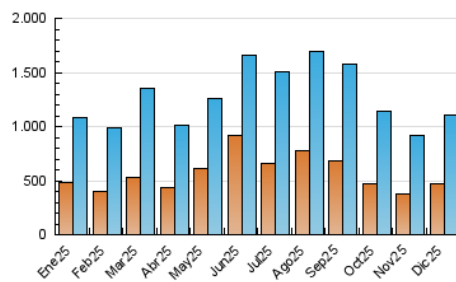


Páginas (x 1000)

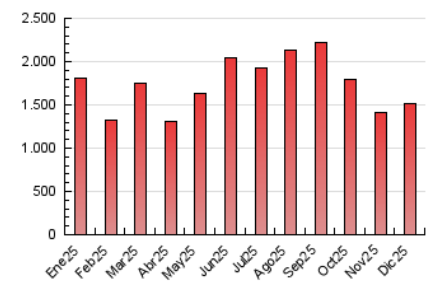


##### 4.3 Por meses

N. únicos / Visitas (x 1000)



Páginas (x 1000)





## INFORMACION Y CONTROL DE PUBLICACIONES, S.A.

Velázquez, 46, 1ª Drcha - Tel. 91 435 00 32 Fax 91 435 96 05 - 28001 - MADRID  
Av. Diagonal 497, 5a planta - Tel 93 439 24 18 Fax 93 419 25 34 - 08029 - BARCELONA

### Anexo - Tráfico Nacional

**Título:** ALICANTEPLAZA.ES  
**URL Primaria:** https://alicanteplaza.es  
**Editor:** Alicante Plaza, S.L.  
**Domicilio:** Roger de Lauria, 19  
**Ciudad:** VALENCIA  
**Teléfono:** 963536966  
**Fax:**  
**E-mail:**  
**Clasificación:** Noticias e Información  
**Sub-Clasificación:** Noticias globales y actualidad

#### 1. Cifras totales y promedios (Nacional)

MES - AÑO	NAVEGADORES UNICOS	VISITAS	PAGINAS
Diciembre - 2025	460.993	1.088.181	1.488.543
<b>PROMEDIO DIARIO</b>	<b>29.353</b>	<b>34.741</b>	<b>48.018</b>
<b>PROMEDIO LUNES-VIERNES</b>	29.225	34.903	48.837
<b>PROMEDIO SABADO-DOMINGO</b>	29.723	34.275	45.661
<b>PAGINAS / VISITAS</b>	1,38		
<b>DURACION MEDIA VISITAS</b>	0:01:49		
<b>TIEMPO INTERACCIÓN MEDIO</b>	0:02:01		

#### 2. Secciones (Nacional)

	PAGINAS	%
<b>HOME</b>	158.498	10.65 %
<b>RESTO</b>	1.330.045	89.35 %

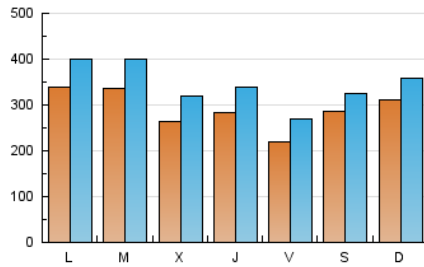
#### 3. Por día del mes (Nacional)

Día	N. únicos	Visitas	Páginas	Día	N. únicos	Visitas	Páginas	Día	N. únicos	Visitas	Páginas
1	24.825	30.722	66.770	11	20.301	25.099	48.594	21	26.916	32.407	40.009
2	23.313	29.045	45.426	12	18.153	22.481	34.122	22	66.562	76.632	101.431
3	19.461	24.801	37.496	13	19.806	23.231	35.048	23	52.825	60.417	76.568
4	18.333	23.246	35.096	14	24.134	28.658	38.879	24	19.060	21.855	27.767
5	19.667	24.600	35.724	15	19.161	24.636	33.758	25	37.223	41.884	49.926
6	33.492	38.172	47.023	16	36.226	44.105	61.121	26	20.784	25.359	35.507
7	32.734	37.898	47.541	17	40.739	49.031	67.489	27	31.485	36.140	52.540
8	34.170	38.258	48.041	18	37.807	45.030	62.538	28	40.109	44.885	61.281
9	27.108	31.691	42.001	19	29.418	35.282	46.989	29	25.103	29.842	40.371
10	22.765	28.801	37.827	20	29.107	32.812	42.966	30	28.996	34.241	43.463
								31	30.166	35.713	45.231

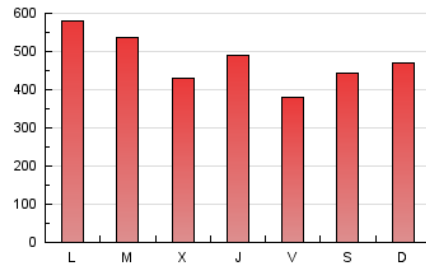
#### 4. Gráficas (Nacional)

##### 4.1 Por día de la semana (promedio)

N. únicos / Visitas (x 100)

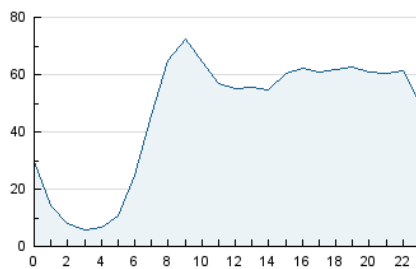


Páginas (x 100)

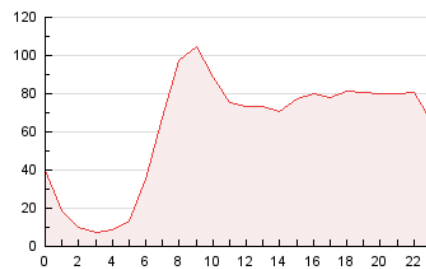


##### 4.2 Por franja horaria (promedio)

Visitas\_ (x 1000)

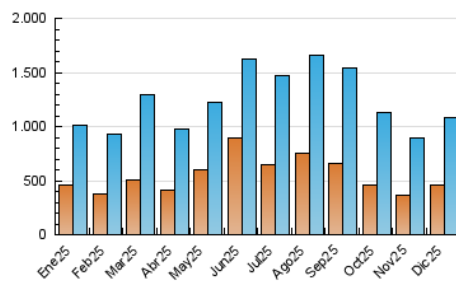


Páginas (x 1000)

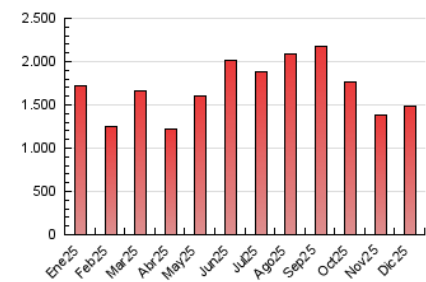


##### 4.3 Por meses

N. únicos / Visitas (x 1000)



Páginas (x 1000)



## 5. Observaciones

Este Medio Electrónico de Comunicación ha sido medido por la herramienta Google Analytics de Google (GA4).

## 6. Definiciones básicas (Para más información ver Normas Técnicas para el Control de los Medios Electrónicos de Comunicación)

### Página Vista:

Conjunto de ficheros enviado a un usuario como resultado de una petición del mismo recibida por el servidor. Cuando la página está formada por varios marcos (frames), el conjunto de los mismos tendrá, a efectos de cómputo, la consideración de una página unitaria.

### Visita:

Una secuencia ininterrumpida de páginas servidas a un usuario válido. Si dicho usuario no realiza peticiones de páginas en un periodo de tiempo (30 min) la siguiente petición constituirá el inicio de una nueva visita.

### Navegador Único:

Total de combinaciones únicas de una dirección IP y un identificador adicional. Los medios pueden utilizar cookies o el Identificador de Alta de registro.

### Duración Página Vista:

Tiempo acumulado en segundos de todas las páginas vistas (en visitas de dos o más páginas vistas), dividido por el número total de páginas vistas.

### Duración Visita:

Tiempo en segundos de todas las visitas de dos o más páginas vistas, dividido por el número total de visitas de dos o más páginas vistas.

### Tráfico nacional:

Audiencia/difusión correspondiente a España medida en base a los datos de las direcciones IP registradas por el sistema de medición.

## 7. Opinión

De OJDinteractiva, la división de INFORMACIÓN Y CONTROL DE PUBLICACIONES S.A.:

Hemos examinado la información facilitada por el editor del medio electrónico para el periodo que comprende la presente certificación.

Nuestro examen se ha realizado de acuerdo con las normas y procedimientos establecidos en las Normas Técnicas para el Control de los Medios Electrónicos de Comunicación.

En nuestra opinión, la presente acta presenta razonablemente la difusión/audiencia registrada por este medio electrónico.

### ADVERTENCIA:

El trabajo de OJDinteractiva, la división de INFORMACIÓN Y CONTROL DE PUBLICACIONES S.A (INTROL) se limita a la realización de pruebas para la revisión de los datos de recuento suministrados por el editor con la finalidad de expresar una opinión sobre la razonabilidad de dichos datos de acuerdo con las Normas Técnicas para el control de los MEC.

Por tanto, INTROL no acepta responsabilidad alguna por las inexactitudes o errores que puedan existir en los datos de recuento. Tampoco acepta ninguna responsabilidad por la falsedad en los datos de recuento recibidos del editor, ni por otros datos de medición que no están incluidos en el análisis.

- 2025

OJDinteractiva