



## INFORMACION Y CONTROL DE PUBLICACIONES, S.A.

Velázquez, 46, 1º Drcha - Tel. 91 435 00 32 Fax 91 435 96 05 - 28001 - MADRID  
 Entença, 218 Entr. 7 - Tel 93 439 24 18 Fax 93 419 25 34 - 08029 - BARCELONA

**Título:** ALICANTEPLAZA.ES  
**URL Primaria:** https://alicanteplaza.es  
**Editor:** Alicante Plaza, S.L.  
**Domicilio:** Roger de Lauria, 19  
**Ciudad:** VALENCIA  
**Teléfono:** 963536966  
**Fax:**  
**E-mail:**  
**Clasificación:** Noticias e Información  
**Sub-Clasificación:** Noticias globales y actualidad

### 1. Cifras totales y promedios (Nacional e Internacional)

MES - AÑO	NAVEGADORES UNICOS	VISITAS	PAGINAS
Diciembre - 2019	374.909	682.725	1.686.804
<b>PROMEDIO DIARIO</b>	<b>19.755</b>	<b>22.023</b>	<b>54.413</b>
<b>PROMEDIO LUNES-VIERNES</b>	18.666	20.931	54.899
<b>PROMEDIO SABADO-DOMINGO</b>	22.416	24.694	53.225
<b>PAGINAS / VISITAS</b>	2,47		
<b>DURACION MEDIA VISITAS</b>	0:01:07		
<b>DURACION MEDIA PAGINAS</b>	0:00:45		

### 2. Secciones (Nacional e Internacional)

	PAGINAS	%
<b>HOME</b>	128.966	7.65 %
<b>RESTO</b>	1.557.838	92.35 %

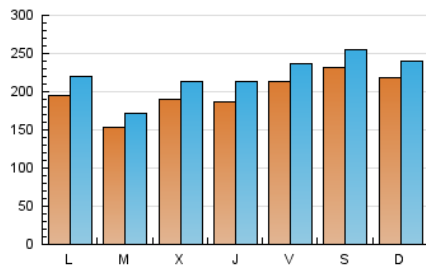
### 3. Por día del mes (Nacional e Internacional)

Día	N. únicos	Visitas	Páginas	Día	N. únicos	Visitas	Páginas	Día	N. únicos	Visitas	Páginas
1	14.721	16.191	31.049	11	16.724	19.266	124.500	21	11.903	13.862	24.448
2	15.981	18.185	39.233	12	20.025	23.182	58.108	22	19.713	22.469	38.162
3	17.199	19.680	93.814	13	30.142	33.836	147.465	23	16.823	18.964	33.262
4	19.386	21.717	50.113	14	27.196	30.352	75.011	24	16.451	17.833	26.531
5	14.784	16.815	54.785	15	22.956	25.278	74.137	25	23.272	25.204	37.735
6	17.591	19.417	49.349	16	21.050	23.276	48.241	26	17.482	19.564	31.876
7	26.022	27.918	54.568	17	16.038	18.188	41.846	27	16.796	18.422	29.871
8	24.974	27.264	55.832	18	16.633	18.855	47.400	28	27.548	29.906	71.429
9	28.854	32.075	70.823	19	22.611	25.452	56.515	29	26.712	29.006	54.389
10	18.439	20.742	61.829	20	21.098	23.309	43.047	30	15.140	17.270	37.246
								31	8.135	9.227	24.190

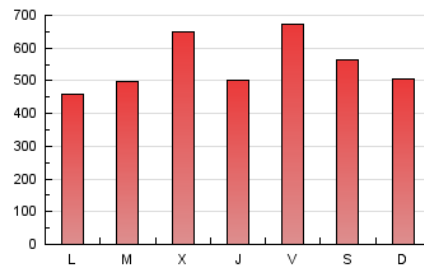
4. Gráficas (Nacional e Internacional)

4.1 Por día de la semana (promedio)

N. únicos / Visitas (x 100)



Páginas (x 100)

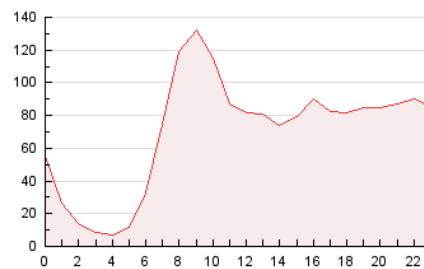


4.2 Por franja horaria (promedio)

Visitas (x 1000)

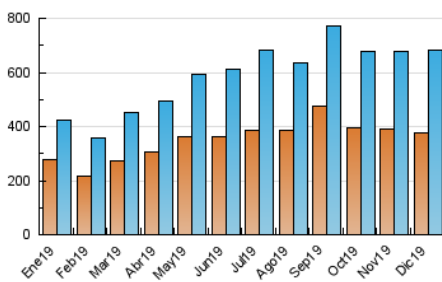


Páginas (x 1000)

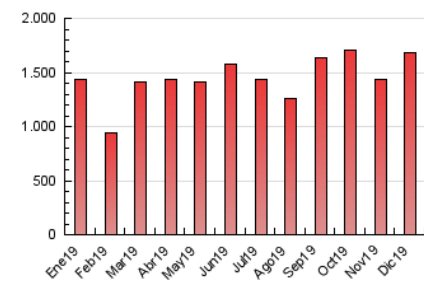


4.3 Por meses

N. únicos / Visitas (x 1000)



Páginas (x 1000)





## INFORMACION Y CONTROL DE PUBLICACIONES, S.A.

Velázquez, 46, 1º Drcha - Tel. 91 435 00 32 Fax 91 435 96 05 - 28001 - MADRID  
Entença, 218 Entr. 7 - Tel 93 439 24 18 Fax 93 419 25 34 - 08029 - BARCELONA

### Anexo - Tráfico Nacional

**Título:** ALICANTEPLAZA.ES  
**URL Primaria:** https://alicanteplaza.es  
**Editor:** Alicante Plaza, S.L.  
**Domicilio:** Roger de Lauría, 19  
**Ciudad:** VALENCIA  
**Teléfono:** 963536966  
**Fax:**  
**E-mail:**  
**Clasificación:** Noticias e Información  
**Sub-Clasificación:** Noticias globales y actualidad

#### 1. Cifras totales y promedios (Nacional)

MES - AÑO	NAVEGADORES UNICOS	VISITAS	PAGINAS
Diciembre - 2019	335.685	638.444	1.621.188
<b>PROMEDIO DIARIO</b>	<b>18.392</b>	<b>20.595</b>	<b>52.296</b>
<b>PROMEDIO LUNES-VIERNES</b>	<b>17.311</b>	<b>19.513</b>	<b>52.771</b>
<b>PROMEDIO SABADO-DOMINGO</b>	<b>21.033</b>	<b>23.240</b>	<b>51.135</b>
<b>PAGINAS / VISITAS</b>	<b>2,54</b>		
<b>DURACION MEDIA VISITAS</b>	<b>0:01:10</b>		
<b>DURACION MEDIA PAGINAS</b>	<b>0:00:45</b>		

#### 2. Secciones (Nacional)

	PAGINAS	%
<b>HOME</b>	125.326	7.73 %
<b>RESTO</b>	1.495.862	92.27 %

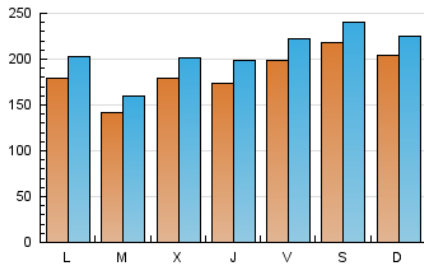
#### 3. Por día del mes (Nacional)

Día	N. únicos	Visitas	Páginas	Día	N. únicos	Visitas	Páginas	Día	N. únicos	Visitas	Páginas
1	13.140	14.579	29.103	11	15.428	17.915	121.413	21	10.616	12.544	22.876
2	14.288	16.419	36.870	12	18.575	21.689	56.128	22	18.528	21.216	36.614
3	15.923	18.320	90.816	13	28.335	32.042	144.115	23	15.515	17.613	31.655
4	18.149	20.469	48.068	14	25.475	28.464	72.104	24	15.556	16.848	25.350
5	13.276	15.242	52.166	15	21.363	23.621	71.673	25	22.316	24.186	36.415
6	15.950	17.731	46.778	16	19.479	21.629	46.015	26	16.220	18.254	30.201
7	24.630	26.468	51.919	17	14.999	17.091	40.104	27	15.620	17.267	28.492
8	23.327	25.563	53.828	18	15.586	17.734	45.510	28	26.546	28.857	69.703
9	26.561	29.632	67.290	19	21.369	24.065	54.486	29	25.674	27.844	52.398
10	17.126	19.338	59.911	20	19.687	21.773	41.184	30	13.761	15.840	35.333
								31	7.128	8.191	22.670

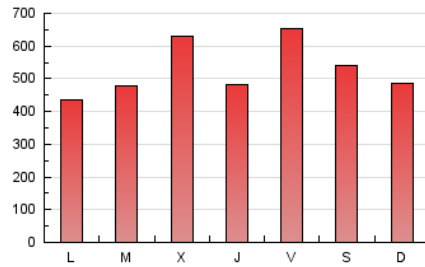
4. Gráficas (Nacional)

4.1 Por día de la semana (promedio)

N. únicos / Visitas (x 100)



Páginas (x 100)

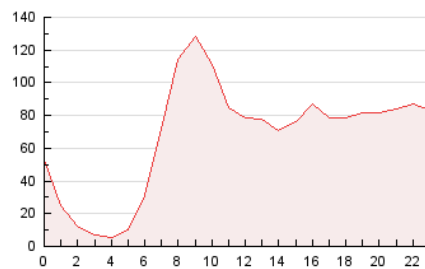


4.2 Por franja horaria (promedio)

Visitas (x 1000)

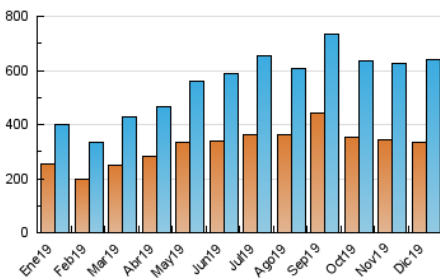


Páginas (x 1000)

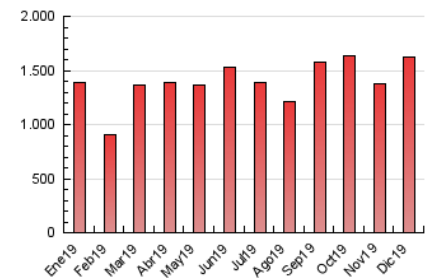


4.3 Por meses

N. únicos / Visitas (x 1000)



Páginas (x 1000)



## 5. Observaciones

Este Medio Electrónico de Comunicación ha sido medido por la herramienta Google Analytics de Google

## 6. Definiciones básicas (Para más información ver Normas Técnicas para el Control de los Medios Electrónicos de Comunicación)

### Página Vista:

Conjunto de ficheros enviado a un usuario como resultado de una petición del mismo recibida por el servidor. Cuando la página está formada por varios marcos (frames), el conjunto de los mismos tendrá, a efectos de cómputo, la consideración de una página unitaria.

### Visita:

Una secuencia ininterrumpida de páginas servidas a un usuario válido. Si dicho usuario no realiza peticiones de páginas en un periodo de tiempo (30 min) la siguiente petición constituirá el inicio de una nueva visita.

### Navegador Único:

Total de combinaciones únicas de una dirección IP y un identificador adicional. Los medios pueden utilizar cookies o el Identificador de Alta de registro.

### Duración Página Vista:

Tiempo acumulado en segundos de todas las páginas vistas (en visitas de dos o más páginas vistas), dividido por el número total de páginas vistas.

### Duración Visita:

Tiempo en segundos de todas las visitas de dos o más páginas vistas, dividido por el número total de visitas de dos o más páginas vistas.

### Tráfico nacional:

Audiencia/difusión correspondiente a España medida en base a los datos de las direcciones IP registradas por el sistema de medición.

## 7. Opinión

De OJDinteractiva, la división de INFORMACIÓN Y CONTROL DE PUBLICACIONES S.A.:

Hemos examinado la información facilitada por el editor del medio electrónico para el periodo que comprende la presente certificación.

Nuestro examen se ha realizado de acuerdo con las normas y procedimientos establecidos en las Normas Técnicas para el Control de los Medios Electrónicos de Comunicación.

En nuestra opinión, la presente acta presenta razonablemente la difusión/audiencia registrada por este medio electrónico.

### ADVERTENCIA:

El trabajo de OJDinteractiva, la división de INFORMACIÓN Y CONTROL DE PUBLICACIONES S.A (INTROL) se limita a la realización de pruebas para la revisión de los datos de recuento suministrados por el editor con la finalidad de expresar una opinión sobre la razonabilidad de dichos datos de acuerdo con las Normas Técnicas para el control de los MEC.

Por tanto, INTROL no acepta responsabilidad alguna por las inexactitudes o errores que puedan existir en los datos de recuento. Tampoco acepta ninguna responsabilidad por la falsedad en los datos de recuento recibidos del editor, ni por otros datos de medición que no están incluidos en el análisis.

- 2019

OJDinteractiva