



## INFORMACION Y CONTROL DE PUBLICACIONES, S.A.

Velázquez, 46, 1º Drcha - Tel. 91 435 00 32 Fax 91 435 96 05 - 28001 - MADRID  
 Entença, 218 Entr. 7 - Tel 93 439 24 18 Fax 93 419 25 34 - 08029 - BARCELONA

**Título:** ALICANTEPLAZA.ES  
**URL Primaria:** https://alicanteplaza.es  
**Editor:** Alicante Plaza, S.L.  
**Domicilio:** Roger de Lauria, 19  
**Ciudad:** VALENCIA  
**Teléfono:** 963536966  
**Fax:**  
**E-mail:**  
**Clasificación:** Noticias e Información  
**Sub-Clasificación:** Noticias globales y actualidad

### 1. Cifras totales y promedios (Nacional e Internacional)

MES - AÑO	NAVEGADORES UNICOS	VISITAS	PAGINAS
Septiembre - 2019	473.421	772.175	1.634.800
<b>PROMEDIO DIARIO</b>	<b>23.421</b>	<b>25.739</b>	<b>54.493</b>
<b>PROMEDIO LUNES-VIERNES</b>	21.103	23.521	53.243
<b>PROMEDIO SABADO-DOMINGO</b>	28.831	30.914	57.410
<b>PAGINAS / VISITAS</b>	2,12		
<b>DURACION MEDIA VISITAS</b>	0:00:56		
<b>DURACION MEDIA PAGINAS</b>	0:00:50		

### 2. Secciones (Nacional e Internacional)

	PAGINAS	%
<b>HOME</b>	133.592	8.17 %
<b>RESTO</b>	1.501.208	91.83 %

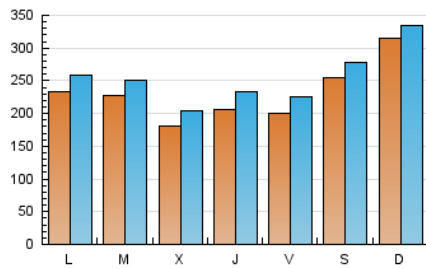
### 3. Por día del mes (Nacional e Internacional)

Día	N. únicos	Visitas	Páginas	Día	N. únicos	Visitas	Páginas	Día	N. únicos	Visitas	Páginas
1	33.616	35.769	49.493	11	15.624	17.730	40.982	21	14.654	16.263	45.398
2	18.434	20.580	39.840	12	25.410	28.360	69.164	22	35.629	37.654	58.225
3	41.020	44.324	62.568	13	19.360	22.015	74.393	23	36.216	39.452	68.544
4	26.531	28.960	44.820	14	19.180	21.202	63.089	24	17.536	19.277	36.074
5	23.041	25.867	39.503	15	15.533	17.278	58.774	25	13.290	15.208	31.925
6	25.668	28.191	41.433	16	23.480	26.646	69.269	26	12.591	14.603	49.048
7	54.881	58.752	82.569	17	18.147	20.357	48.837	27	12.958	14.699	53.118
8	36.061	37.993	71.608	18	17.070	19.591	36.383	28	13.308	14.850	32.137
9	15.564	17.520	52.431	19	21.678	24.192	68.895	29	36.617	38.464	55.400
10	14.234	16.078	30.799	20	22.314	25.108	113.396	30	22.994	25.192	46.685

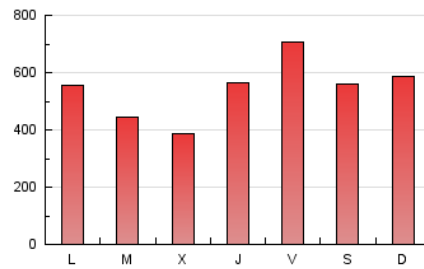
4. Gráficas (Nacional e Internacional)

4.1 Por día de la semana (promedio)

N. únicos / Visitas (x 100)

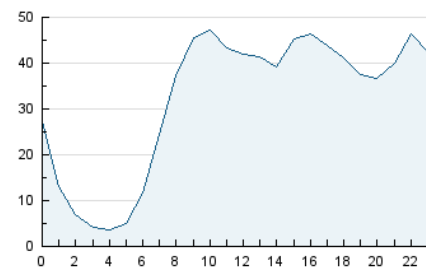


Páginas (x 100)

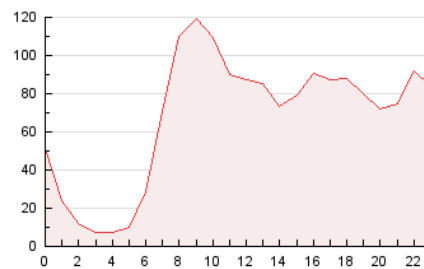


4.2 Por franja horaria (promedio)

Visitas (x 1000)

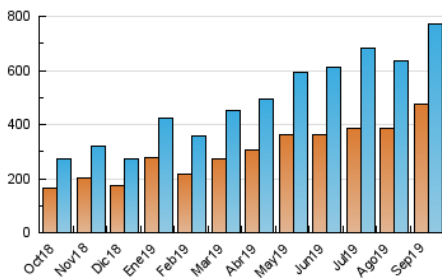


Páginas (x 1000)

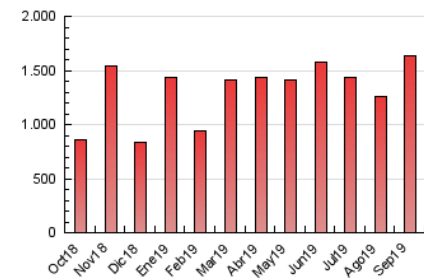


4.3 Por meses

N. únicos / Visitas (x 1000)



Páginas (x 1000)





## INFORMACION Y CONTROL DE PUBLICACIONES, S.A.

Velázquez, 46, 1º Drcha - Tel. 91 435 00 32 Fax 91 435 96 05 - 28001 - MADRID  
 Entença, 218 Entr. 7 - Tel 93 439 24 18 Fax 93 419 25 34 - 08029 - BARCELONA

### Anexo - Tráfico Nacional

**Título:** ALICANTEPLAZA.ES  
**URL Primaria:** https://alicanteplaza.es  
**Editor:** Alicante Plaza, S.L.  
**Domicilio:** Roger de Lauría, 19  
**Ciudad:** VALENCIA  
**Teléfono:** 963536966  
**Fax:**  
**E-mail:**  
**Clasificación:** Noticias e Información  
**Sub-Clasificación:** Noticias globales y actualidad

#### 1. Cifras totales y promedios (Nacional)

MES - AÑO	NAVEGADORES UNICOS	VISITAS	PAGINAS
Septiembre - 2019	441.909	736.441	1.574.394
<b>PROMEDIO DIARIO</b>	<b>22.285</b>	<b>24.548</b>	<b>52.480</b>
<b>PROMEDIO LUNES-VIERNES</b>	<b>19.957</b>	<b>22.304</b>	<b>51.205</b>
<b>PROMEDIO SABADO-DOMINGO</b>	<b>27.716</b>	<b>29.783</b>	<b>55.454</b>
<b>PAGINAS / VISITAS</b>	<b>2,14</b>		
<b>DURACION MEDIA VISITAS</b>	<b>0:00:56</b>		
<b>DURACION MEDIA PAGINAS</b>	<b>0:00:50</b>		

#### 2. Secciones (Nacional)

	PAGINAS	%
<b>HOME</b>	130.125	8.27 %
<b>RESTO</b>	1.444.269	91.73 %

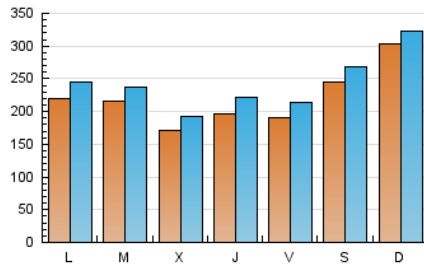
#### 3. Por día del mes (Nacional)

Día	N. únicos	Visitas	Páginas	Día	N. únicos	Visitas	Páginas	Día	N. únicos	Visitas	Páginas
1	32.663	34.769	48.136	11	14.189	16.252	38.952	21	13.954	15.536	43.847
2	17.560	19.639	38.341	12	23.783	26.595	65.991	22	34.859	36.882	57.133
3	39.775	42.998	60.878	13	18.182	20.655	70.737	23	35.093	38.320	66.891
4	25.484	27.921	43.375	14	17.782	19.709	60.236	24	16.410	18.138	34.557
5	22.129	24.884	38.247	15	13.942	15.718	54.783	25	12.378	14.253	30.487
6	24.792	27.293	39.698	16	21.621	24.561	65.747	26	11.827	13.795	47.720
7	53.828	57.685	80.923	17	16.698	18.836	46.196	27	12.185	13.908	51.231
8	34.519	36.470	69.458	18	16.209	18.713	34.867	28	12.661	14.129	30.986
9	14.276	16.081	50.086	19	20.856	23.281	67.049	29	35.234	37.153	53.586
10	13.103	14.854	29.265	20	21.183	23.942	110.466	30	21.365	23.471	44.525

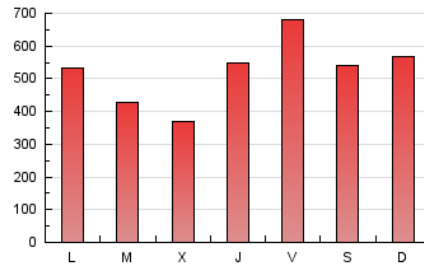
4. Gráficas (Nacional)

4.1 Por día de la semana (promedio)

N. únicos / Visitas (x 100)

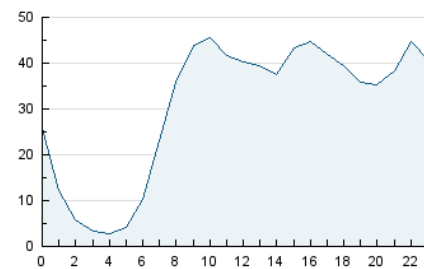


Páginas (x 100)

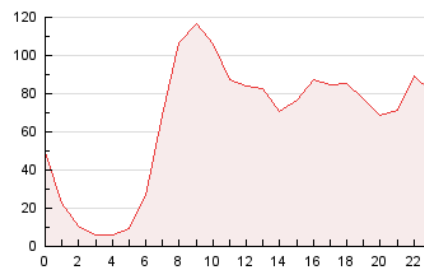


4.2 Por franja horaria (promedio)

Visitas (x 1000)

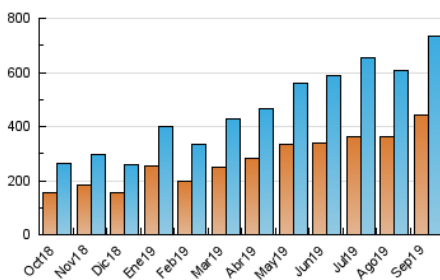


Páginas (x 1000)

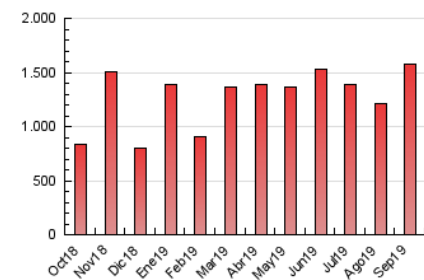


4.3 Por meses

N. únicos / Visitas (x 1000)



Páginas (x 1000)



## 5. Observaciones

Este Medio Electrónico de Comunicación ha sido medido por la herramienta Google Analytics de Google

## 6. Definiciones básicas (Para más información ver Normas Técnicas para el Control de los Medios Electrónicos de Comunicación)

### Página Vista:

Conjunto de ficheros enviado a un usuario como resultado de una petición del mismo recibida por el servidor. Cuando la página está formada por varios marcos (frames), el conjunto de los mismos tendrá, a efectos de cómputo, la consideración de una página unitaria.

### Visita:

Una secuencia ininterrumpida de páginas servidas a un usuario válido. Si dicho usuario no realiza peticiones de páginas en un periodo de tiempo (30 min) la siguiente petición constituirá el inicio de una nueva visita.

### Navegador Único:

Total de combinaciones únicas de una dirección IP y un identificador adicional. Los medios pueden utilizar cookies o el Identificador de Alta de registro.

### Duración Página Vista:

Tiempo acumulado en segundos de todas las páginas vistas (en visitas de dos o más páginas vistas), dividido por el número total de páginas vistas.

### Duración Visita:

Tiempo en segundos de todas las visitas de dos o más páginas vistas, dividido por el número total de visitas de dos o más páginas vistas.

### Tráfico nacional:

Audiencia/difusión correspondiente a España medida en base a los datos de las direcciones IP registradas por el sistema de medición.

## 7. Opinión

De OJDinteractiva, la división de INFORMACIÓN Y CONTROL DE PUBLICACIONES S.A.:

Hemos examinado la información facilitada por el editor del medio electrónico para el periodo que comprende la presente certificación.

Nuestro examen se ha realizado de acuerdo con las normas y procedimientos establecidos en las Normas Técnicas para el Control de los Medios Electrónicos de Comunicación.

En nuestra opinión, la presente acta presenta razonablemente la difusión/audiencia registrada por este medio electrónico.

### ADVERTENCIA:

El trabajo de OJDinteractiva, la división de INFORMACIÓN Y CONTROL DE PUBLICACIONES S.A (INTROL) se limita a la realización de pruebas para la revisión de los datos de recuento suministrados por el editor con la finalidad de expresar una opinión sobre la razonabilidad de dichos datos de acuerdo con las Normas Técnicas para el control de los MEC.

Por tanto, INTROL no acepta responsabilidad alguna por las inexactitudes o errores que puedan existir en los datos de recuento. Tampoco acepta ninguna responsabilidad por la falsedad en los datos de recuento recibidos del editor, ni por otros datos de medición que no están incluidos en el análisis.

Octubre - 2019

OJDinteractiva