



## INFORMACION Y CONTROL DE PUBLICACIONES, S.A.

Velázquez, 46, 1º Drcha - Tel. 91 435 00 32 Fax 91 435 96 05 - 28001 - MADRID  
 Entença, 218 Entr. 7 - Tel 93 439 24 18 Fax 93 419 25 34 - 08029 - BARCELONA

**Título:** ALICANTEPLAZA.ES  
**URL Primaria:** https://alicanteplaza.es  
**Editor:** Alicante Plaza, S.L.  
**Domicilio:** Roger de Lauria, 19  
**Ciudad:** VALENCIA  
**Teléfono:** 963536966  
**Fax:**  
**E-mail:**  
**Clasificación:** Noticias e Información  
**Sub-Clasificación:** Noticias globales y actualidad

### 1. Cifras totales y promedios (Nacional e Internacional)

MES - AÑO	NAVEGADORES UNICOS	VISITAS	PAGINAS
Abril - 2019	308.142	494.659	1.437.643
<b>PROMEDIO DIARIO</b>	<b>14.516</b>	<b>16.489</b>	<b>47.921</b>
<b>PROMEDIO LUNES-VIERNES</b>	14.768	16.808	45.456
<b>PROMEDIO SABADO-DOMINGO</b>	13.824	15.609	54.700
<b>PAGINAS / VISITAS</b>	2,91		
<b>DURACION MEDIA VISITAS</b>	0:01:16		
<b>DURACION MEDIA PAGINAS</b>	0:00:40		

### 2. Secciones (Nacional e Internacional)

	PAGINAS	%
<b>HOME</b>	127.896	8.90 %
<b>RESTO</b>	1.309.747	91.10 %

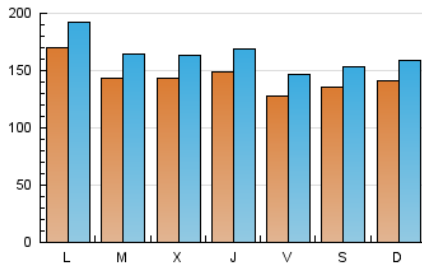
### 3. Por día del mes (Nacional e Internacional)

Día	N. únicos	Visitas	Páginas	Día	N. únicos	Visitas	Páginas	Día	N. únicos	Visitas	Páginas
1	13.661	15.599	46.779	11	11.661	13.338	29.999	21	17.232	19.312	78.291
2	12.054	13.828	46.537	12	11.592	13.293	50.823	22	19.237	21.919	108.872
3	11.371	13.185	39.612	13	11.526	12.871	29.553	23	18.125	20.602	67.867
4	11.515	13.658	40.587	14	13.662	15.065	36.408	24	20.130	22.333	50.893
5	11.475	13.500	59.837	15	19.072	21.184	42.257	25	21.637	23.913	50.964
6	12.836	14.842	72.887	16	16.145	18.391	42.826	26	17.227	19.311	36.466
7	10.767	12.255	42.520	17	14.863	16.786	33.312	27	13.285	14.722	36.836
8	14.016	16.143	38.182	18	14.945	16.859	36.533	28	14.702	17.094	34.306
9	12.298	14.298	38.137	19	10.880	12.382	30.135	29	18.800	21.347	36.863
10	10.993	12.821	40.456	20	16.578	18.713	106.801	30	13.201	15.095	32.104

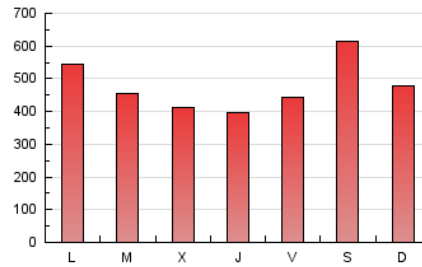
4. Gráficas (Nacional e Internacional)

4.1 Por día de la semana (promedio)

N. únicos / Visitas (x 100)

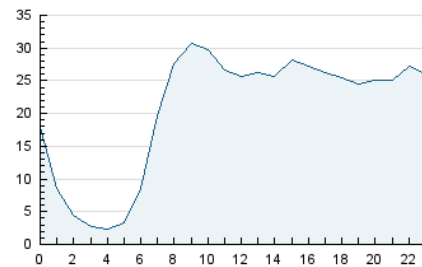


Páginas (x 100)

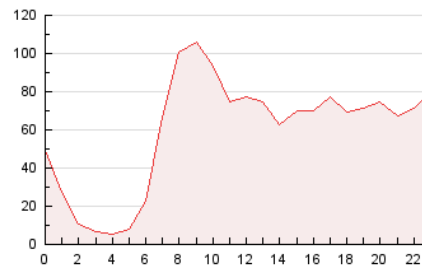


4.2 Por franja horaria (promedio)

Visitas (x 1000)

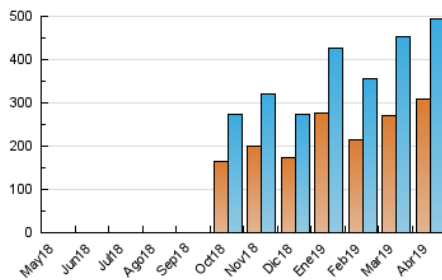


Páginas (x 1000)

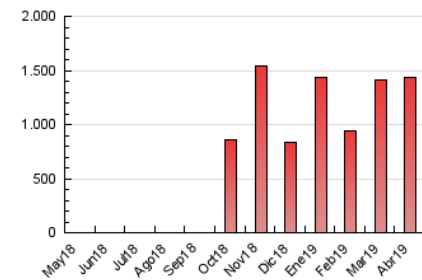


4.3 Por meses

N. únicos / Visitas (x 1000)



Páginas (x 1000)





## INFORMACION Y CONTROL DE PUBLICACIONES, S.A.

Velázquez, 46, 1º Drcha - Tel. 91 435 00 32 Fax 91 435 96 05 - 28001 - MADRID  
 Entença, 218 Entr. 7 - Tel 93 439 24 18 Fax 93 419 25 34 - 08029 - BARCELONA

### Anexo - Tráfico Nacional

**Título:** ALICANTEPLAZA.ES  
**URL Primaria:** https://alicanteplaza.es  
**Editor:** Alicante Plaza, S.L.  
**Domicilio:** Roger de Lauría, 19  
**Ciudad:** VALENCIA  
**Teléfono:** 963536966  
**Fax:**  
**E-mail:**  
**Clasificación:** Noticias e Información  
**Sub-Clasificación:** Noticias globales y actualidad

#### 1. Cifras totales y promedios (Nacional)

MES - AÑO	NAVEGADORES UNICOS	VISITAS	PAGINAS
Abril - 2019	284.208	467.073	1.392.789
<b>PROMEDIO DIARIO</b>	<b>13.654</b>	<b>15.569</b>	<b>46.426</b>
<b>PROMEDIO LUNES-VIERNES</b>	<b>13.896</b>	<b>15.880</b>	<b>43.962</b>
<b>PROMEDIO SABADO-DOMINGO</b>	<b>12.989</b>	<b>14.715</b>	<b>53.202</b>
<b>PAGINAS / VISITAS</b>	<b>2,98</b>		
<b>DURACION MEDIA VISITAS</b>	<b>0:01:19</b>		
<b>DURACION MEDIA PAGINAS</b>	<b>0:00:40</b>		

#### 2. Secciones (Nacional)

	PAGINAS	%
<b>HOME</b>	124.506	8.94 %
<b>RESTO</b>	1.268.283	91.06 %

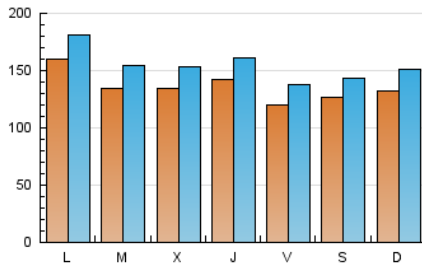
#### 3. Por día del mes (Nacional)

Día	N. únicos	Visitas	Páginas	Día	N. únicos	Visitas	Páginas	Día	N. únicos	Visitas	Páginas
1	12.863	14.784	45.543	11	11.042	12.688	29.126	21	16.015	18.063	76.226
2	11.057	12.702	44.445	12	10.993	12.616	49.772	22	18.222	20.866	106.876
3	10.322	12.089	38.095	13	10.911	12.178	28.482	23	17.315	19.689	65.722
4	10.938	13.019	39.178	14	13.140	14.508	35.627	24	19.260	21.399	49.312
5	10.473	12.480	58.268	15	18.083	20.184	40.929	25	20.397	22.637	49.207
6	11.752	13.650	70.902	16	15.363	17.532	41.297	26	16.045	18.045	34.908
7	10.163	11.646	41.404	17	14.062	15.984	32.240	27	12.671	13.999	35.635
8	12.743	14.727	36.234	18	14.354	16.257	35.664	28	13.770	16.095	32.860
9	11.110	13.099	36.300	19	10.397	11.880	29.070	29	17.829	20.266	35.350
10	10.320	12.079	39.282	20	15.486	17.580	104.481	30	12.516	14.332	30.354

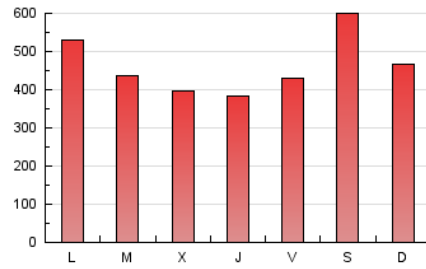
4. Gráficas (Nacional)

4.1 Por día de la semana (promedio)

N. únicos / Visitas (x 100)

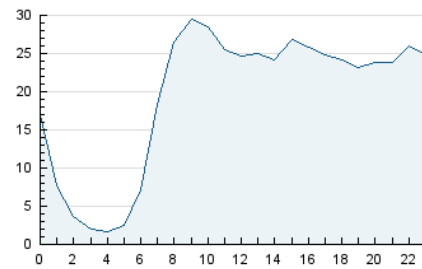


Páginas (x 100)

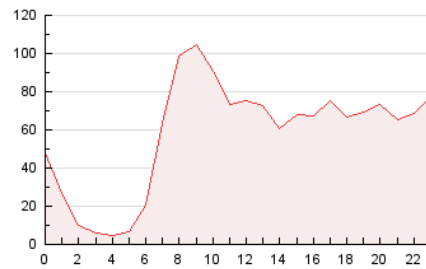


4.2 Por franja horaria (promedio)

Visitas (x 1000)

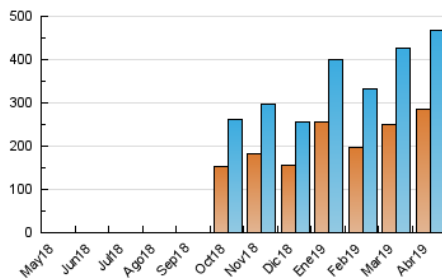


Páginas (x 1000)

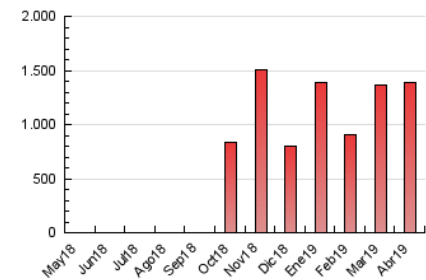


4.3 Por meses

N. únicos / Visitas (x 1000)



Páginas (x 1000)



## 5. Observaciones

Este Medio Electrónico de Comunicación ha sido medido por la herramienta Google Analytics de Google

## 6. Definiciones básicas (Para más información ver Normas Técnicas para el Control de los Medios Electrónicos de Comunicación)

### Página Vista:

Conjunto de ficheros enviado a un usuario como resultado de una petición del mismo recibida por el servidor. Cuando la página está formada por varios marcos (frames), el conjunto de los mismos tendrá, a efectos de cómputo, la consideración de una página unitaria.

### Visita:

Una secuencia ininterrumpida de páginas servidas a un usuario válido. Si dicho usuario no realiza peticiones de páginas en un periodo de tiempo (30 min) la siguiente petición constituirá el inicio de una nueva visita.

### Navegador Único:

Total de combinaciones únicas de una dirección IP y un identificador adicional. Los medios pueden utilizar cookies o el Identificador de Alta de registro.

### Duración Página Vista:

Tiempo acumulado en segundos de todas las páginas vistas (en visitas de dos o más páginas vistas), dividido por el número total de páginas vistas.

### Duración Visita:

Tiempo en segundos de todas las visitas de dos o más páginas vistas, dividido por el número total de visitas de dos o más páginas vistas.

### Tráfico nacional:

Audiencia/difusión correspondiente a España medida en base a los datos de las direcciones IP registradas por el sistema de medición.

## 7. Opinión

De OJDinteractiva, la división de INFORMACIÓN Y CONTROL DE PUBLICACIONES S.A.:

Hemos examinado la información facilitada por el editor del medio electrónico para el periodo que comprende la presente certificación.

Nuestro examen se ha realizado de acuerdo con las normas y procedimientos establecidos en las Normas Técnicas para el Control de los Medios Electrónicos de Comunicación.

En nuestra opinión, la presente acta presenta razonablemente la difusión/audiencia registrada por este medio electrónico.

### ADVERTENCIA:

El trabajo de OJDinteractiva, la división de INFORMACIÓN Y CONTROL DE PUBLICACIONES S.A (INTROL) se limita a la realización de pruebas para la revisión de los datos de recuento suministrados por el editor con la finalidad de expresar una opinión sobre la razonabilidad de dichos datos de acuerdo con las Normas Técnicas para el control de los MEC.

Por tanto, INTROL no acepta responsabilidad alguna por las inexactitudes o errores que puedan existir en los datos de recuento. Tampoco acepta ninguna responsabilidad por la falsedad en los datos de recuento recibidos del editor, ni por otros datos de medición que no están incluidos en el análisis.

Mayo - 2019

OJDinteractiva