



## INFORMACION Y CONTROL DE PUBLICACIONES, S.A.

Velázquez, 46, 1ª Drcha - Tel. 91 435 00 32 Fax 91 435 96 05 - 28001 - MADRID  
Av. Diagonal 497, 5a planta - Tel 93 439 24 18 Fax 93 419 25 34 - 08029 - BARCELONA

**Título:** ALICANTEPLAZA.ES  
**URL Primaria:** https://alicanteplaza.es  
**Editor:** Alicante Plaza, S.L.  
**Domicilio:** Roger de Lauria, 19  
**Ciudad:** VALENCIA  
**Teléfono:** 963536966  
**Fax:**  
**E-mail:**  
**Clasificación:** Noticias e Información  
**Sub-Clasificación:** Noticias globales y actualidad

### 1. Cifras totales y promedios (Nacional e Internacional)

MES - AÑO	NAVEGADORES UNICOS	VISITAS	PAGINAS
Febrero - 2025	398.990	985.569	1.329.778
<b>PROMEDIO DIARIO</b>	<b>27.982</b>	<b>35.414</b>	<b>47.492</b>
<b>PROMEDIO LUNES-VIERNES</b>	29.382	37.426	50.607
<b>PROMEDIO SABADO-DOMINGO</b>	24.481	30.383	39.704
<b>PAGINAS / VISITAS</b>	1,34		
<b>DURACION MEDIA VISITAS</b>	0:02:03		
<b>TIEMPO INTERACCIÓN MEDIO</b>	0:02:27		

### 2. Secciones (Nacional e Internacional)

	PAGINAS	%
<b>HOME</b>	180.199	13.55 %
<b>RESTO</b>	1.149.574	86.45 %

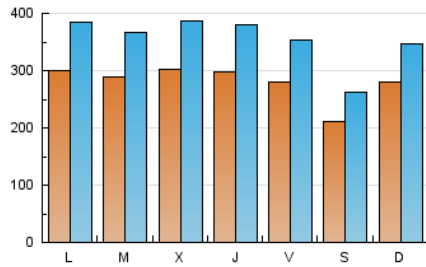
### 3. Por día del mes (Nacional e Internacional)

Día	N. únicos	Visitas	Páginas	Día	N. únicos	Visitas	Páginas	Día	N. únicos	Visitas	Páginas
1	21.192	26.683	33.620	11	36.839	44.517	59.080	21	29.936	38.492	48.655
2	35.683	43.731	55.969	12	40.124	49.857	64.358	22	19.414	24.222	32.192
3	25.514	33.694	49.806	13	39.594	48.223	61.693	23	22.949	29.216	37.942
4	29.880	38.666	56.099	14	26.482	32.615	42.935	24	26.850	35.232	47.914
5	32.738	42.197	56.483	15	20.754	25.459	33.843	25	25.276	32.824	44.067
6	27.553	34.852	48.405	16	32.064	38.592	50.943	26	20.700	27.613	38.571
7	27.389	33.536	46.517	17	29.481	38.717	52.781	27	20.581	27.871	39.096
8	22.689	28.202	37.314	18	23.709	31.042	43.551	28	28.146	36.816	49.264
9	21.099	26.961	35.811	19	27.122	34.632	47.662				
10	38.173	46.014	61.009	20	31.562	41.109	54.193				

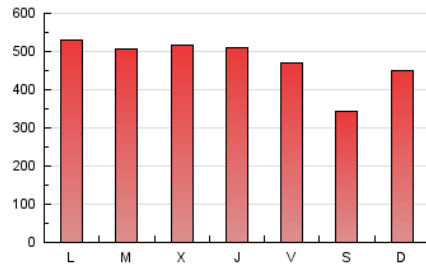
#### 4. Gráficas (Nacional e Internacional)

##### 4.1 Por día de la semana (promedio)

N. únicos / Visitas (x 100)

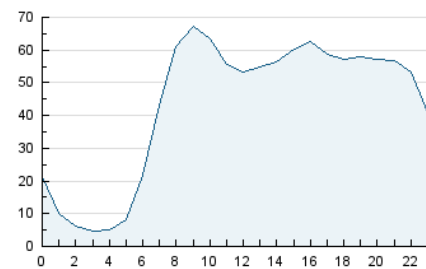


Páginas (x 100)

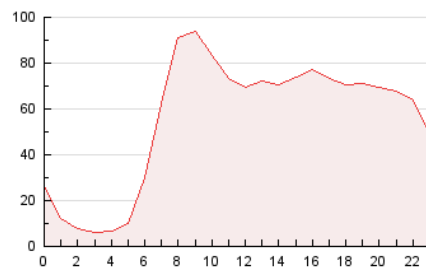


##### 4.2 Por franja horaria (promedio)

Visitas\_ (x 1000)

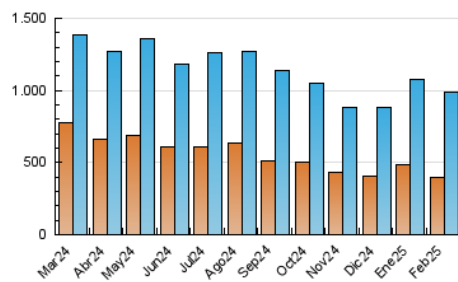


Páginas (x 1000)

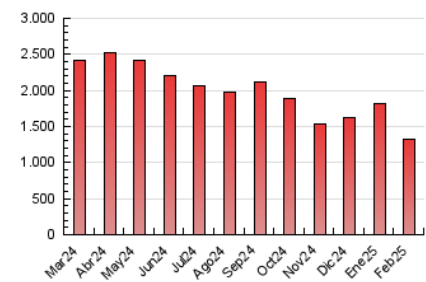


##### 4.3 Por meses

N. únicos / Visitas (x 1000)



Páginas (x 1000)





## INFORMACION Y CONTROL DE PUBLICACIONES, S.A.

Velázquez, 46, 1ª Drcha - Tel. 91 435 00 32 Fax 91 435 96 05 - 28001 - MADRID  
Av. Diagonal 497, 5a planta - Tel 93 439 24 18 Fax 93 419 25 34 - 08029 - BARCELONA

### Anexo - Tráfico Nacional

**Título:** ALICANTEPLAZA.ES  
**URL Primaria:** https://alicanteplaza.es  
**Editor:** Alicante Plaza, S.L.  
**Domicilio:** Roger de Lauria, 19  
**Ciudad:** VALENCIA  
**Teléfono:** 963536966  
**Fax:**  
**E-mail:**  
**Clasificación:** Noticias e Información  
**Sub-Clasificación:** Noticias globales y actualidad

#### 1. Cifras totales y promedios (Nacional)

MES - AÑO	NAVEGADORES UNICOS	VISITAS	PAGINAS
Febrero - 2025	380.531	935.102	1.255.920
<b>PROMEDIO DIARIO</b>	<b>26.820</b>	<b>33.751</b>	<b>44.854</b>
<b>PROMEDIO LUNES-VIERNES</b>	28.166	35.656	47.725
<b>PROMEDIO SABADO-DOMINGO</b>	23.454	28.990	37.676
<b>PAGINAS / VISITAS</b>	1,33		
<b>DURACION MEDIA VISITAS</b>	0:02:06		
<b>TIEMPO INTERACCIÓN MEDIO</b>	0:02:31		

#### 2. Secciones (Nacional)

	PAGINAS	%
<b>HOME</b>	175.280	13.96 %
<b>RESTO</b>	1.080.635	86.04 %

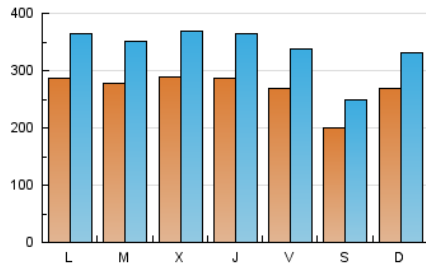
#### 3. Por día del mes (Nacional)

Día	N. únicos	Visitas	Páginas	Día	N. únicos	Visitas	Páginas	Día	N. únicos	Visitas	Páginas
<b>1</b>	20.021	25.233	31.405	<b>11</b>	35.534	42.679	55.725	<b>21</b>	28.945	36.929	46.450
<b>2</b>	34.537	42.419	53.806	<b>12</b>	38.749	48.242	61.563	<b>22</b>	18.590	23.054	30.472
<b>3</b>	23.756	30.728	44.582	<b>13</b>	38.326	46.874	59.404	<b>23</b>	21.976	27.540	35.901
<b>4</b>	28.494	36.697	51.102	<b>14</b>	25.462	30.904	40.801	<b>24</b>	25.640	33.337	45.378
<b>5</b>	31.383	40.383	53.133	<b>15</b>	19.975	24.396	32.359	<b>25</b>	24.217	31.167	41.799
<b>6</b>	26.302	32.916	45.048	<b>16</b>	30.879	37.133	48.690	<b>26</b>	19.600	25.995	36.074
<b>7</b>	26.206	31.739	43.598	<b>17</b>	28.315	36.826	50.320	<b>27</b>	19.471	26.153	36.589
<b>8</b>	21.619	26.586	35.079	<b>18</b>	22.636	29.519	41.207	<b>28</b>	27.092	35.183	46.829
<b>9</b>	20.038	25.557	33.695	<b>19</b>	25.857	32.970	45.111				
<b>10</b>	37.042	44.463	58.068	<b>20</b>	30.289	39.410	51.727				

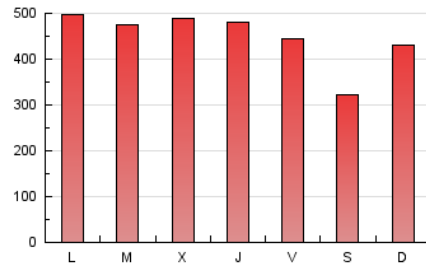
### 4. Gráficas (Nacional)

#### 4.1 Por día de la semana (promedio)

N. únicos / Visitas (x 100)

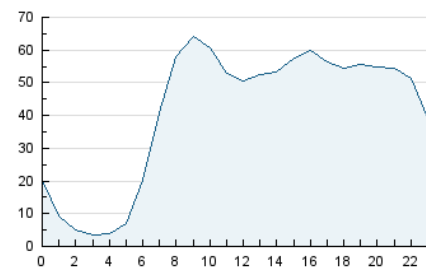


Páginas (x 100)

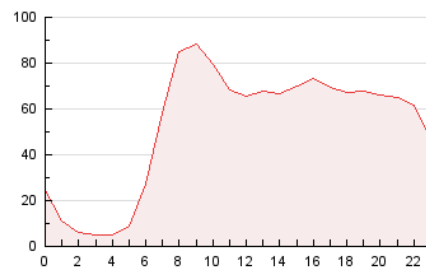


#### 4.2 Por franja horaria (promedio)

Visitas\_ (x 1000)

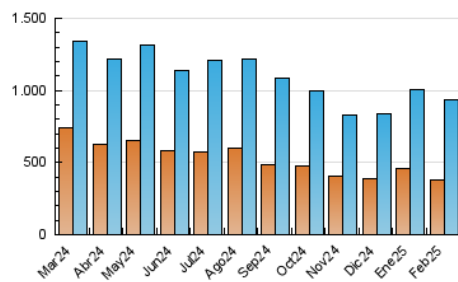


Páginas (x 1000)

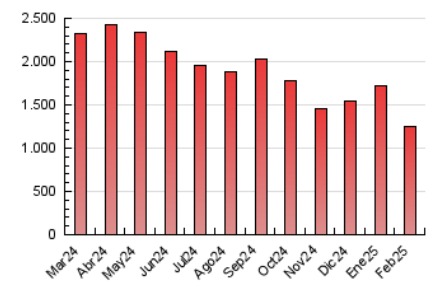


#### 4.3 Por meses

N. únicos / Visitas (x 1000)



Páginas (x 1000)



## 5. Observaciones

Este Medio Electrónico de Comunicación ha sido medido por la herramienta Google Analytics de Google (GA4).

## 6. Definiciones básicas (Para más información ver Normas Técnicas para el Control de los Medios Electrónicos de Comunicación)

### Página Vista:

Conjunto de ficheros enviado a un usuario como resultado de una petición del mismo recibida por el servidor. Cuando la página está formada por varios marcos (frames), el conjunto de los mismos tendrá, a efectos de cómputo, la consideración de una página unitaria.

### Visita:

Una secuencia ininterrumpida de páginas servidas a un usuario válido. Si dicho usuario no realiza peticiones de páginas en un periodo de tiempo (30 min) la siguiente petición constituirá el inicio de una nueva visita.

### Navegador Único:

Total de combinaciones únicas de una dirección IP y un identificador adicional. Los medios pueden utilizar cookies o el Identificador de Alta de registro.

### Duración Página Vista:

Tiempo acumulado en segundos de todas las páginas vistas (en visitas de dos o más páginas vistas), dividido por el número total de páginas vistas.

### Duración Visita:

Tiempo en segundos de todas las visitas de dos o más páginas vistas, dividido por el número total de visitas de dos o más páginas vistas.

### Tráfico nacional:

Audiencia/difusión correspondiente a España medida en base a los datos de las direcciones IP registradas por el sistema de medición.

## 7. Opinión

De OJDinteractiva, la división de INFORMACIÓN Y CONTROL DE PUBLICACIONES S.A.:

Hemos examinado la información facilitada por el editor del medio electrónico para el periodo que comprende la presente certificación.

Nuestro examen se ha realizado de acuerdo con las normas y procedimientos establecidos en las Normas Técnicas para el Control de los Medios Electrónicos de Comunicación.

En nuestra opinión, la presente acta presenta razonablemente la difusión/audiencia registrada por este medio electrónico.

### ADVERTENCIA:

El trabajo de OJDinteractiva, la división de INFORMACIÓN Y CONTROL DE PUBLICACIONES S.A (INTROL) se limita a la realización de pruebas para la revisión de los datos de recuento suministrados por el editor con la finalidad de expresar una opinión sobre la razonabilidad de dichos datos de acuerdo con las Normas Técnicas para el control de los MEC.

Por tanto, INTROL no acepta responsabilidad alguna por las inexactitudes o errores que puedan existir en los datos de recuento. Tampoco acepta ninguna responsabilidad por la falsedad en los datos de recuento recibidos del editor, ni por otros datos de medición que no están incluidos en el análisis.

Marzo - 2025

OJDinteractiva