



## INFORMACION Y CONTROL DE PUBLICACIONES, S.A.

Velázquez, 46, 1ª Drcha - Tel. 91 435 00 32 Fax 91 435 96 05 - 28001 - MADRID  
Av. Diagonal 497, 5a planta - Tel 93 439 24 18 Fax 93 419 25 34 - 08029 - BARCELONA

**Título:** ELDIASEGOVIA.ES  
**URL Primaria:** https://www.eldiasegovia.es/  
**Editor:** Ceres Publicidad Digital, S.A.  
**Domicilio:** Avda. Castilla y León, 62  
**Ciudad:** 09006 BURGOS  
**Teléfono:** 94 725 22 56  
**Fax:** 94 727 72 19  
**E-mail:** internet@promecal.es  
**Clasificación:** Noticias e Información  
**Sub-Clasificación:** Noticias globales y actualidad



### 1. Cifras totales y promedios (Nacional e Internacional)

MES - AÑO	NAVEGADORES UNICOS	VISITAS	PAGINAS
Diciembre - 2024	174.257	441.836	1.067.132
<b>PROMEDIO DIARIO</b>	<b>12.159</b>	<b>14.458</b>	<b>34.424</b>
<b>PROMEDIO LUNES-VIERNES</b>	12.038	14.419	37.115
<b>PROMEDIO SABADO-DOMINGO</b>	12.454	14.552	27.845
<b>PAGINAS / VISITAS</b>	2,38		
<b>DURACION MEDIA VISITAS</b>	0:01:58		
<b>TIEMPO INTERACCIÓN MEDIO</b>	0:02:02		

### 2. Secciones (Nacional e Internacional)

	PAGINAS	%
<b>HOME</b>	133.573	12.52 %
<b>RESTO</b>	933.559	87.48 %

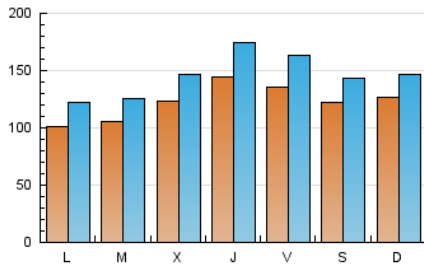
### 3. Por día del mes (Nacional e Internacional)

Día	N. únicos	Visitas	Páginas	Día	N. únicos	Visitas	Páginas	Día	N. únicos	Visitas	Páginas
<b>1</b>	10.365	12.023	23.320	<b>11</b>	14.269	17.331	31.155	<b>21</b>	13.590	16.088	30.652
<b>2</b>	8.823	11.053	22.810	<b>12</b>	19.875	24.560	46.594	<b>22</b>	16.216	19.825	37.956
<b>3</b>	12.301	15.063	27.382	<b>13</b>	13.083	15.679	30.013	<b>23</b>	12.546	15.518	27.319
<b>4</b>	9.705	11.894	20.944	<b>14</b>	18.396	20.872	36.696	<b>24</b>	10.948	12.836	51.504
<b>5</b>	13.414	15.208	26.639	<b>15</b>	15.921	18.065	32.463	<b>25</b>	12.870	15.203	134.256
<b>6</b>	16.327	18.225	32.830	<b>16</b>	11.317	13.006	24.096	<b>26</b>	12.806	15.926	59.099
<b>7</b>	7.672	8.864	17.453	<b>17</b>	12.371	14.260	35.514	<b>27</b>	8.333	10.136	25.740
<b>8</b>	12.261	13.792	24.156	<b>18</b>	12.439	14.071	29.812	<b>28</b>	9.308	11.567	22.561
<b>9</b>	10.604	12.738	43.352	<b>19</b>	11.855	14.056	27.595	<b>29</b>	8.357	9.871	25.347
<b>10</b>	11.713	13.686	36.918	<b>20</b>	16.473	21.318	45.325	<b>30</b>	7.190	8.753	23.047
								<b>31</b>	5.573	6.705	14.584

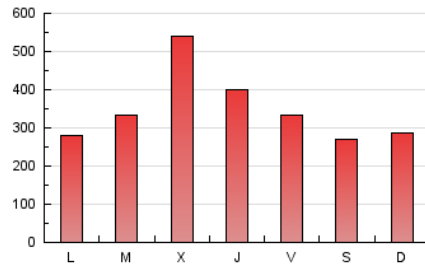
### 4. Gráficas (Nacional e Internacional)

#### 4.1 Por día de la semana (promedio)

N. únicos / Visitas (x 100)



Páginas (x 100)



#### 4.2 Por franja horaria (promedio)

Visitas\_ (x 1000)

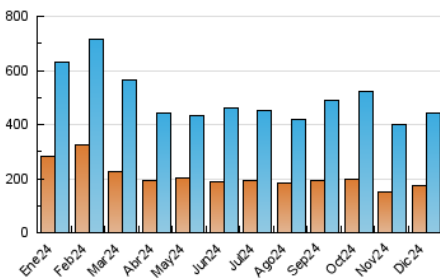


Páginas (x 1000)

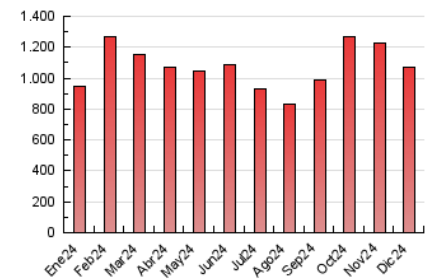


#### 4.3 Por meses

N. únicos / Visitas (x 1000)



Páginas (x 1000)





## INFORMACION Y CONTROL DE PUBLICACIONES, S.A.

Velázquez, 46, 1ª Drcha - Tel. 91 435 00 32 Fax 91 435 96 05 - 28001 - MADRID  
Av. Diagonal 497, 5a planta - Tel 93 439 24 18 Fax 93 419 25 34 - 08029 - BARCELONA

### Anexo - Tráfico Nacional

**Título:** ELDIASEGOVIA.ES  
**URL Primaria:** https://www.eldiasegovia.es/  
**Editor:** Ceres Publicidad Digital, S.A.  
**Domicilio:** Avda. Castilla y León, 62  
**Ciudad:** 09006 BURGOS  
**Teléfono:** 94 725 22 56  
**Fax:** 94 727 72 19  
**E-mail:** internet@promecal.es  
**Clasificación:** Noticias e Información  
**Sub-Clasificación:** Noticias globales y actualidad



#### 1. Cifras totales y promedios (Nacional)

MES - AÑO	NAVEGADORES UNICOS	VISITAS	PAGINAS
Diciembre - 2024	169.198	437.395	1.041.884
<b>PROMEDIO DIARIO</b>	<b>11.949</b>	<b>14.264</b>	<b>33.609</b>
<b>PROMEDIO LUNES-VIERNES</b>	11.824	14.229	36.130
<b>PROMEDIO SABADO-DOMINGO</b>	12.254	14.348	27.448
<b>PAGINAS / VISITAS</b>	2,36		
<b>DURACION MEDIA VISITAS</b>	0:01:58		
<b>TIEMPO INTERACCIÓN MEDIO</b>	0:02:03		

#### 2. Secciones (Nacional)

	PAGINAS	%
<b>HOME</b>	132.547	12.72 %
<b>RESTO</b>	909.337	87.28 %

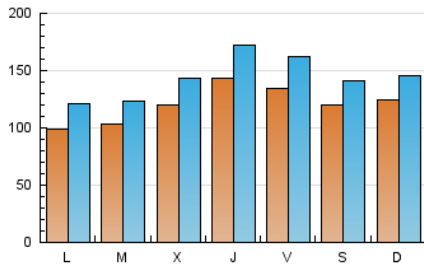
#### 3. Por día del mes (Nacional)

Día	N. únicos	Visitas	Páginas	Día	N. únicos	Visitas	Páginas	Día	N. únicos	Visitas	Páginas
<b>1</b>	10.169	11.851	22.833	<b>11</b>	13.922	16.962	30.575	<b>21</b>	13.349	15.867	30.230
<b>2</b>	8.651	10.866	22.406	<b>12</b>	19.652	24.300	45.949	<b>22</b>	15.992	19.578	37.489
<b>3</b>	12.074	14.766	26.886	<b>13</b>	12.891	15.502	29.658	<b>23</b>	12.382	15.409	27.003
<b>4</b>	9.527	11.690	20.537	<b>14</b>	18.115	20.569	36.168	<b>24</b>	10.532	12.732	42.117
<b>5</b>	13.147	15.060	26.233	<b>15</b>	15.602	17.775	31.972	<b>25</b>	12.682	15.099	130.391
<b>6</b>	16.095	18.082	32.438	<b>16</b>	11.122	12.846	23.766	<b>26</b>	12.712	15.811	58.814
<b>7</b>	7.499	8.679	17.065	<b>17</b>	12.031	13.854	34.774	<b>27</b>	8.237	10.020	25.501
<b>8</b>	12.067	13.532	23.761	<b>18</b>	12.069	13.716	29.112	<b>28</b>	9.215	11.464	22.337
<b>9</b>	10.399	12.500	42.936	<b>19</b>	11.665	13.910	27.195	<b>29</b>	8.275	9.813	25.173
<b>10</b>	11.389	13.468	36.363	<b>20</b>	16.333	21.121	44.931	<b>30</b>	7.117	8.688	22.851
								<b>31</b>	5.506	6.641	14.420

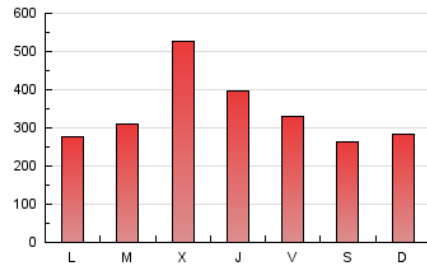
#### 4. Gráficas (Nacional)

##### 4.1 Por día de la semana (promedio)

N. únicos / Visitas (x 100)

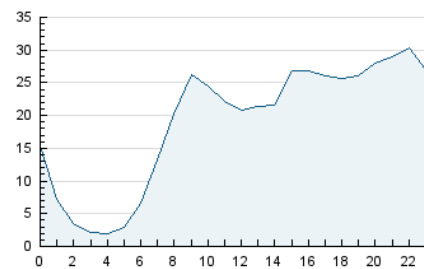


Páginas (x 100)

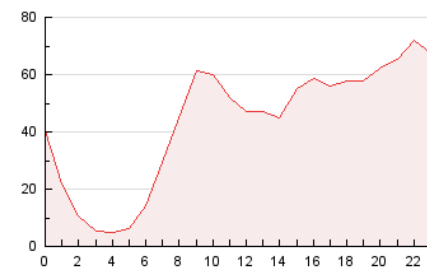


##### 4.2 Por franja horaria (promedio)

Visitas\_ (x 1000)

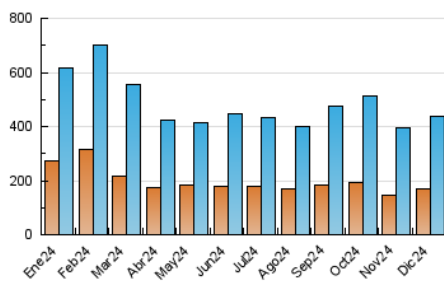


Páginas (x 1000)

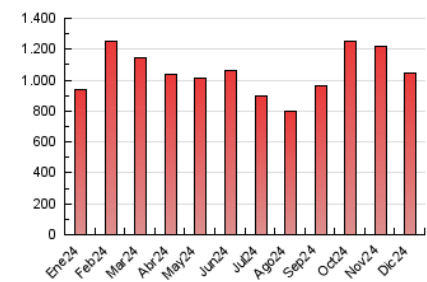


##### 4.3 Por meses

N. únicos / Visitas (x 1000)



Páginas (x 1000)



## 5. Observaciones

Este Medio Electrónico de Comunicación ha sido medido por la herramienta Google Analytics de Google (GA4).

## 6. Definiciones básicas (Para más información ver Normas Técnicas para el Control de los Medios Electrónicos de Comunicación)

### Página Vista:

Conjunto de ficheros enviado a un usuario como resultado de una petición del mismo recibida por el servidor. Cuando la página está formada por varios marcos (frames), el conjunto de los mismos tendrá, a efectos de cómputo, la consideración de una página unitaria.

### Visita:

Una secuencia ininterrumpida de páginas servidas a un usuario válido. Si dicho usuario no realiza peticiones de páginas en un periodo de tiempo (30 min) la siguiente petición constituirá el inicio de una nueva visita.

### Navegador Único:

Total de combinaciones únicas de una dirección IP y un identificador adicional. Los medios pueden utilizar cookies o el Identificador de Alta de registro.

### Duración Página Vista:

Tiempo acumulado en segundos de todas las páginas vistas (en visitas de dos o más páginas vistas), dividido por el número total de páginas vistas.

### Duración Visita:

Tiempo en segundos de todas las visitas de dos o más páginas vistas, dividido por el número total de visitas de dos o más páginas vistas.

### Tráfico nacional:

Audiencia/difusión correspondiente a España medida en base a los datos de las direcciones IP registradas por el sistema de medición.

## 7. Opinión

De OJDinteractiva, la división de INFORMACIÓN Y CONTROL DE PUBLICACIONES S.A.:

Hemos examinado la información facilitada por el editor del medio electrónico para el periodo que comprende la presente certificación.

Nuestro examen se ha realizado de acuerdo con las normas y procedimientos establecidos en las Normas Técnicas para el Control de los Medios Electrónicos de Comunicación.

En nuestra opinión, la presente acta presenta razonablemente la difusión/audiencia registrada por este medio electrónico.

### ADVERTENCIA:

El trabajo de OJDinteractiva, la división de INFORMACIÓN Y CONTROL DE PUBLICACIONES S.A (INTROL) se limita a la realización de pruebas para la revisión de los datos de recuento suministrados por el editor con la finalidad de expresar una opinión sobre la razonabilidad de dichos datos de acuerdo con las Normas Técnicas para el control de los MEC.

Por tanto, INTROL no acepta responsabilidad alguna por las inexactitudes o errores que puedan existir en los datos de recuento. Tampoco acepta ninguna responsabilidad por la falsedad en los datos de recuento recibidos del editor, ni por otros datos de medición que no están incluidos en el análisis.

- 2024

OJDinteractiva