



## INFORMACION Y CONTROL DE PUBLICACIONES, S.A.

Velázquez, 46, 1º Drcha - Tel. 91 435 00 32 Fax 91 435 96 05 - 28001 - MADRID  
Av. Diagonal 497, 5a planta - Tel 93 439 24 18 Fax 93 419 25 34 - 08029 - BARCELONA

**Título:** ELDIASEGOVIA.ES  
**URL Primaria:** https://www.eldiasegovia.es/  
**Editor:** Ceres Publicidad Digital, S.A.  
**Domicilio:** Avda. Castilla y León, 62  
**Ciudad:** 09006 BURGOS  
**Teléfono:** 94 725 22 56  
**Fax:** 94 727 72 19  
**E-mail:** internet@promecal.es  
**Clasificación:** Noticias e Información  
**Sub-Clasificación:** Noticias globales y actualidad



### 1. Cifras totales y promedios (Nacional e Internacional)

MES - AÑO	NAVEGADORES UNICOS	VISITAS	PAGINAS
Diciembre - 2021	206.440	490.981	954.457
<b>PROMEDIO DIARIO</b>	<b>12.748</b>	<b>15.838</b>	<b>30.789</b>
<b>PROMEDIO LUNES-VIERNES</b>	11.839	14.922	28.579
<b>PROMEDIO SABADO-DOMINGO</b>	15.363	18.472	37.144
<b>PAGINAS / VISITAS</b>	1,94		
<b>DURACION MEDIA VISITAS</b>	0:01:07		
<b>DURACION MEDIA PAGINAS</b>	0:01:11		

### 2. Secciones (Nacional e Internacional)

	PAGINAS	%
<b>HOME</b>	185.272	19.41 %
<b>RESTO</b>	769.185	80.59 %

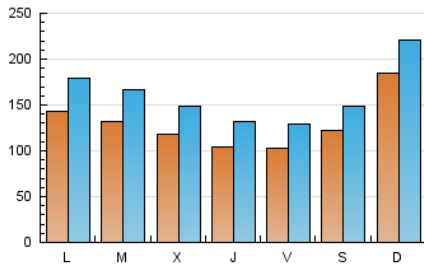
### 3. Por día del mes (Nacional e Internacional)

Día	N. únicos	Visitas	Páginas	Día	N. únicos	Visitas	Páginas	Día	N. únicos	Visitas	Páginas
1	10.848	13.490	24.881	11	9.706	11.543	18.191	21	13.947	17.579	29.845
2	9.087	11.056	21.019	12	12.757	15.703	25.483	22	13.205	17.144	32.968
3	8.921	10.864	23.765	13	18.256	23.550	39.809	23	11.516	15.102	27.490
4	11.321	13.747	36.804	14	20.420	25.665	50.130	24	10.085	13.037	32.253
5	9.173	10.754	23.389	15	17.437	21.541	44.440	25	13.318	16.681	55.317
6	7.285	8.675	16.241	16	14.815	18.911	44.665	26	41.794	49.164	87.210
7	7.806	9.816	19.447	17	11.901	15.522	31.565	27	19.080	22.573	38.635
8	7.900	9.880	17.862	18	14.591	17.606	29.295	28	10.346	13.508	26.646
9	8.630	10.724	19.809	19	10.247	12.576	21.459	29	9.493	12.558	23.993
10	12.356	14.547	23.869	20	12.703	16.641	30.214	30	8.035	10.415	19.285
								31	8.217	10.409	18.478

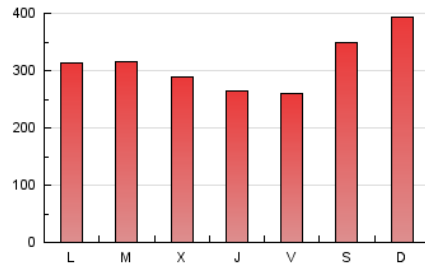
4. Gráficas (Nacional e Internacional)

4.1 Por día de la semana (promedio)

N. únicos / Visitas (x 100)

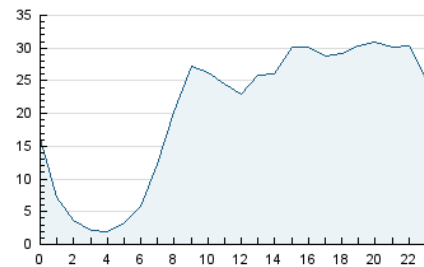


Páginas (x 100)

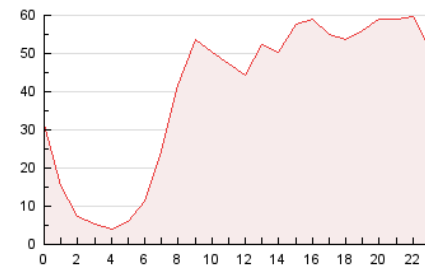


4.2 Por franja horaria (promedio)

Visitas (x 1000)

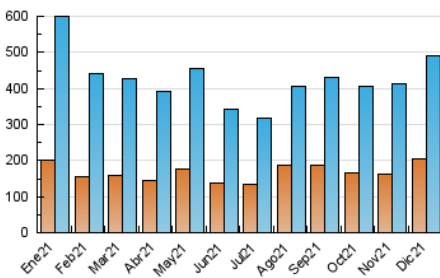


Páginas (x 1000)

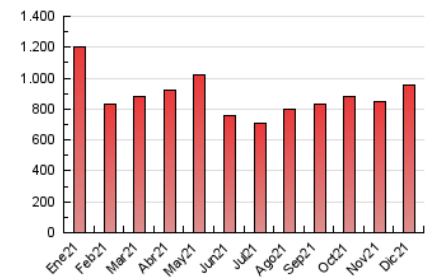


4.3 Por meses

N. únicos / Visitas (x 1000)



Páginas (x 1000)





## INFORMACION Y CONTROL DE PUBLICACIONES, S.A.

Velázquez, 46, 1º Drcha - Tel. 91 435 00 32 Fax 91 435 96 05 - 28001 - MADRID  
 Av. Diagonal 497, 5a planta - Tel 93 439 24 18 Fax 93 419 25 34 - 08029 - BARCELONA

### Anexo - Tráfico Nacional

**Título:** ELDIASEGOVIA.ES  
**URL Primaria:** https://www.eldiasegovia.es/  
**Editor:** Ceres Publicidad Digital, S.A.  
**Domicilio:** Avda. Castilla y León, 62  
**Ciudad:** 09006 BURGOS  
**Teléfono:** 94 725 22 56  
**Fax:** 94 727 72 19  
**E-mail:** internet@promecal.es  
**Clasificación:** Noticias e Información  
**Sub-Clasificación:** Noticias globales y actualidad



#### 1. Cifras totales y promedios (Nacional)

MES - AÑO	NAVEGADORES UNICOS	VISITAS	PAGINAS
Diciembre - 2021	189.222	472.444	931.661
<b>PROMEDIO DIARIO</b>	<b>12.186</b>	<b>15.240</b>	<b>30.054</b>
<b>PROMEDIO LUNES-VIERNES</b>	<b>11.265</b>	<b>14.308</b>	<b>27.833</b>
<b>PROMEDIO SABADO-DOMINGO</b>	<b>14.836</b>	<b>17.921</b>	<b>36.438</b>
<b>PAGINAS / VISITAS</b>	<b>1,97</b>		
<b>DURACION MEDIA VISITAS</b>	<b>0:01:08</b>		
<b>DURACION MEDIA PAGINAS</b>	<b>0:01:10</b>		

#### 2. Secciones (Nacional)

	PAGINAS	%
<b>HOME</b>	182.513	19.59 %
<b>RESTO</b>	749.148	80.41 %

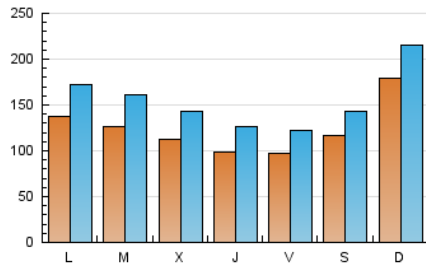
#### 3. Por día del mes (Nacional)

Día	N. únicos	Visitas	Páginas	Día	N. únicos	Visitas	Páginas	Día	N. únicos	Visitas	Páginas
1	10.213	12.827	24.092	11	9.299	11.094	17.653	21	13.436	16.985	29.145
2	8.422	10.362	20.237	12	12.249	15.148	24.739	22	12.692	16.532	32.159
3	7.745	9.629	22.302	13	17.605	22.858	38.957	23	11.034	14.532	26.817
4	10.562	13.006	35.814	14	19.749	24.970	49.303	24	9.708	12.623	31.708
5	8.651	10.193	22.694	15	16.665	20.722	43.344	25	12.970	16.278	54.713
6	6.707	8.078	15.541	16	14.245	18.245	43.854	26	41.186	48.543	86.401
7	7.251	9.225	18.770	17	11.239	14.873	30.746	27	18.523	22.011	37.954
8	7.382	9.355	17.257	18	14.043	17.084	28.672	28	9.852	13.004	25.969
9	8.096	10.144	19.151	19	9.725	12.023	20.819	29	9.080	12.116	23.451
10	11.839	13.954	23.180	20	12.154	16.025	29.446	30	7.632	9.996	18.763
								31	7.821	10.009	18.010

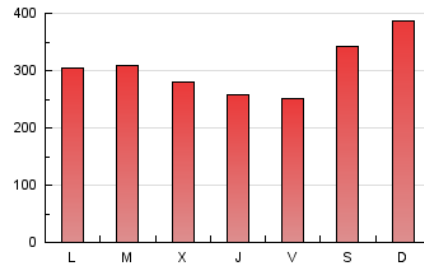
#### 4. Gráficas (Nacional)

##### 4.1 Por día de la semana (promedio)

N. únicos / Visitas (x 100)

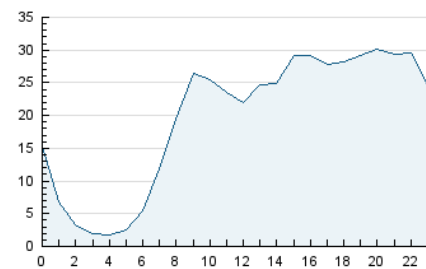


Páginas (x 100)

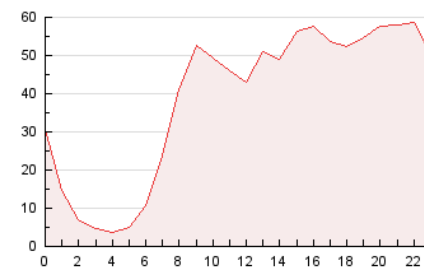


##### 4.2 Por franja horaria (promedio)

Visitas (x 1000)

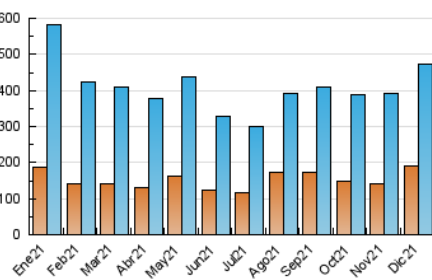


Páginas (x 1000)

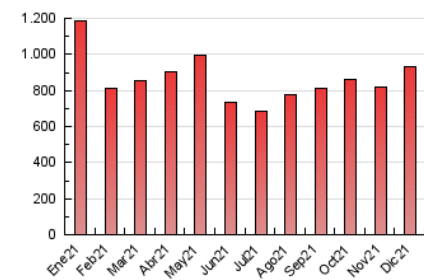


##### 4.3 Por meses

N. únicos / Visitas (x 1000)



Páginas (x 1000)



## 5. Observaciones

Este Medio Electrónico de Comunicación ha sido medido por la herramienta Google Analytics de Google

## 6. Definiciones básicas (Para más información ver Normas Técnicas para el Control de los Medios Electrónicos de Comunicación)

### Página Vista:

Conjunto de ficheros enviado a un usuario como resultado de una petición del mismo recibida por el servidor. Cuando la página está formada por varios marcos (frames), el conjunto de los mismos tendrá, a efectos de cómputo, la consideración de una página unitaria.

### Visita:

Una secuencia ininterrumpida de páginas servidas a un usuario válido. Si dicho usuario no realiza peticiones de páginas en un periodo de tiempo (30 min) la siguiente petición constituirá el inicio de una nueva visita.

### Navegador Único:

Total de combinaciones únicas de una dirección IP y un identificador adicional. Los medios pueden utilizar cookies o el Identificador de Alta de registro.

### Duración Página Vista:

Tiempo acumulado en segundos de todas las páginas vistas (en visitas de dos o más páginas vistas), dividido por el número total de páginas vistas.

### Duración Visita:

Tiempo en segundos de todas las visitas de dos o más páginas vistas, dividido por el número total de visitas de dos o más páginas vistas.

### Tráfico nacional:

Audiencia/difusión correspondiente a España medida en base a los datos de las direcciones IP registradas por el sistema de medición.

## 7. Opinión

De OJDinteractiva, la división de INFORMACIÓN Y CONTROL DE PUBLICACIONES S.A.:

Hemos examinado la información facilitada por el editor del medio electrónico para el periodo que comprende la presente certificación.

Nuestro examen se ha realizado de acuerdo con las normas y procedimientos establecidos en las Normas Técnicas para el Control de los Medios Electrónicos de Comunicación.

En nuestra opinión, la presente acta presenta razonablemente la difusión/audiencia registrada por este medio electrónico.

### ADVERTENCIA:

El trabajo de OJDinteractiva, la división de INFORMACIÓN Y CONTROL DE PUBLICACIONES S.A (INTROL) se limita a la realización de pruebas para la revisión de los datos de recuento suministrados por el editor con la finalidad de expresar una opinión sobre la razonabilidad de dichos datos de acuerdo con las Normas Técnicas para el control de los MEC. Por tanto, INTROL no acepta responsabilidad alguna por las inexactitudes o errores que puedan existir en los datos de recuento. Tampoco acepta ninguna responsabilidad por la falsedad en los datos de recuento recibidos del editor, ni por otros datos de medición que no están incluidos en el análisis.

- 2021

OJDinteractiva