



## INFORMACION Y CONTROL DE PUBLICACIONES, S.A.

Velázquez, 46, 1º Drcha - Tel. 91 435 00 32 Fax 91 435 96 05 - 28001 - MADRID  
Av. Diagonal 497, 5a planta - Tel 93 439 24 18 Fax 93 419 25 34 - 08029 - BARCELONA

**Título:** ELDIASEGOVIA.ES  
**URL Primaria:** https://www.eldiasegovia.es/  
**Editor:** Ceres Publicidad Digital, S.A.  
**Domicilio:** Avda. Castilla y León, 62  
**Ciudad:** 09006 BURGOS  
**Teléfono:** 94 725 22 56  
**Fax:** 94 727 72 19  
**E-mail:** internet@promecal.es  
**Clasificación:** Noticias e Información  
**Sub-Clasificación:** Noticias globales y actualidad



### 1. Cifras totales y promedios (Nacional e Internacional)

MES - AÑO	NAVEGADORES UNICOS	VISITAS	PAGINAS
Enero - 2024	281.324	628.321	943.468
<b>PROMEDIO DIARIO</b>	<b>17.460</b>	<b>20.268</b>	<b>30.434</b>
<b>PROMEDIO LUNES-VIERNES</b>	18.131	20.982	31.076
<b>PROMEDIO SABADO-DOMINGO</b>	15.530	18.218	28.591
<b>PAGINAS / VISITAS</b>	1,50		
<b>DURACION MEDIA VISITAS</b>	0:01:58		
<b>TIEMPO INTERACCIÓN MEDIO</b>	0:01:57		

### 2. Secciones (Nacional e Internacional)

	PAGINAS	%
<b>HOME</b>	119.218	12.64 %
<b>RESTO</b>	824.250	87.36 %

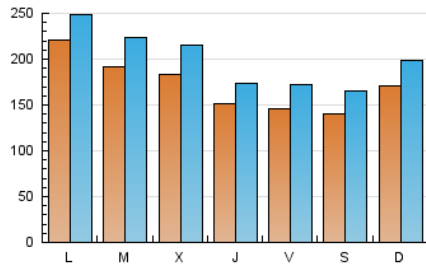
### 3. Por día del mes (Nacional e Internacional)

Día	N. únicos	Visitas	Páginas	Día	N. únicos	Visitas	Páginas	Día	N. únicos	Visitas	Páginas
1	34.448	38.410	94.732	11	13.479	15.685	22.598	21	18.875	22.328	33.629
2	29.872	35.508	79.053	12	11.872	14.151	18.872	22	16.419	18.506	23.520
3	17.771	19.560	38.264	13	14.278	17.126	21.156	23	15.986	19.110	24.444
4	23.786	27.037	35.008	14	21.774	24.156	29.622	24	13.581	15.890	20.057
5	19.369	22.604	32.446	15	22.397	24.262	27.583	25	9.870	11.405	15.237
6	16.397	18.803	39.493	16	18.329	20.587	23.957	26	8.610	10.167	13.271
7	18.606	22.383	30.200	17	25.404	31.092	35.934	27	10.754	12.646	15.316
8	23.392	26.668	33.204	18	13.628	15.392	19.206	28	8.924	10.683	13.259
9	18.169	20.073	26.069	19	18.480	22.013	41.902	29	13.880	16.591	20.109
10	19.589	22.083	26.202	20	14.631	17.616	46.056	30	13.591	16.733	20.752
								31	15.091	19.053	22.317

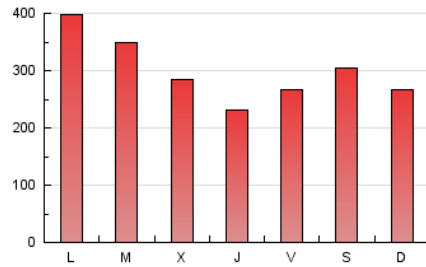
#### 4. Gráficas (Nacional e Internacional)

##### 4.1 Por día de la semana (promedio)

N. únicos / Visitas (x 100)



Páginas (x 100)

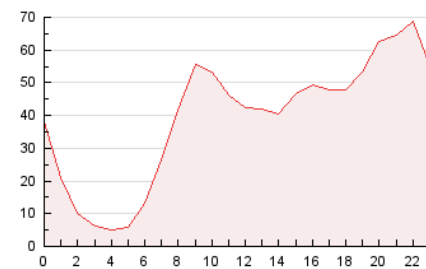


##### 4.2 Por franja horaria (promedio)

Visitas\_ (x 1000)

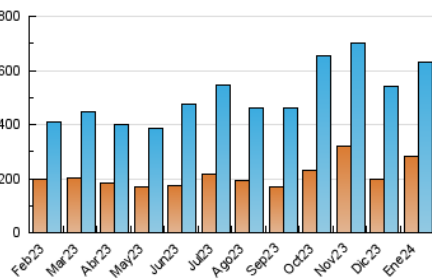


Páginas (x 1000)

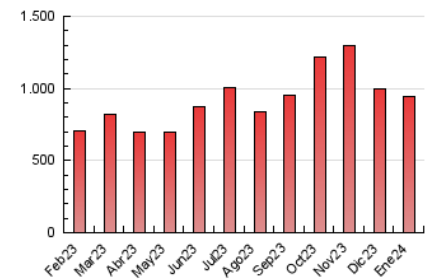


##### 4.3 Por meses

N. únicos / Visitas (x 1000)



Páginas (x 1000)





## INFORMACION Y CONTROL DE PUBLICACIONES, S.A.

Velázquez, 46, 1ª Drcha - Tel. 91 435 00 32 Fax 91 435 96 05 - 28001 - MADRID  
Av. Diagonal 497, 5a planta - Tel 93 439 24 18 Fax 93 419 25 34 - 08029 - BARCELONA

### Anexo - Tráfico Nacional

**Título:** ELDIASEGOVIA.ES  
**URL Primaria:** https://www.eldiasegovia.es/  
**Editor:** Ceres Publicidad Digital, S.A.  
**Domicilio:** Avda. Castilla y León, 62  
**Ciudad:** 09006 BURGOS  
**Teléfono:** 94 725 22 56  
**Fax:** 94 727 72 19  
**E-mail:** internet@promecal.es  
**Clasificación:** Noticias e Información  
**Sub-Clasificación:** Noticias globales y actualidad



#### 1. Cifras totales y promedios (Nacional)

MES - AÑO	NAVEGADORES UNICOS	VISITAS	PAGINAS
Enero - 2024	274.172	617.600	935.876
<b>PROMEDIO DIARIO</b>	<b>17.138</b>	<b>19.923</b>	<b>30.190</b>
<b>PROMEDIO LUNES-VIERNES</b>	<b>17.788</b>	<b>20.618</b>	<b>30.812</b>
<b>PROMEDIO SABADO-DOMINGO</b>	<b>15.269</b>	<b>17.924</b>	<b>28.401</b>
<b>PAGINAS / VISITAS</b>	<b>1,52</b>		
<b>DURACION MEDIA VISITAS</b>	<b>0:01:58</b>		
<b>TIEMPO INTERACCIÓN MEDIO</b>	<b>0:01:59</b>		

#### 2. Secciones (Nacional)

	PAGINAS	%
<b>HOME</b>	118.317	12.64 %
<b>RESTO</b>	817.559	87.36 %

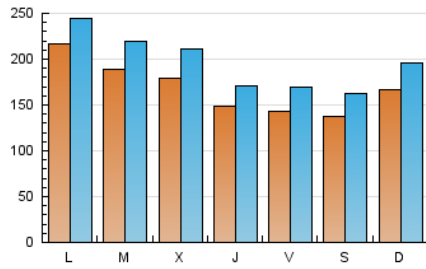
#### 3. Por día del mes (Nacional)

Día	N. únicos	Visitas	Páginas	Día	N. únicos	Visitas	Páginas	Día	N. únicos	Visitas	Páginas
1	34.081	38.032	94.369	11	13.058	15.359	22.357	21	18.516	21.965	33.450
2	29.455	34.839	78.628	12	11.614	13.852	18.639	22	15.980	18.103	23.207
3	17.498	19.229	37.865	13	14.270	16.903	21.018	23	15.594	18.712	24.165
4	23.465	26.708	34.748	14	21.278	23.803	29.438	24	13.245	15.530	19.824
5	19.075	22.285	32.172	15	21.667	24.025	27.345	25	9.620	11.087	15.065
6	16.078	18.349	39.104	16	18.037	20.290	23.790	26	8.348	9.822	13.124
7	18.373	22.147	29.997	17	25.068	30.719	35.675	27	10.579	12.500	15.236
8	23.098	26.263	32.850	18	13.454	15.115	19.026	28	8.719	10.469	13.184
9	17.810	19.738	25.785	19	18.093	21.667	41.581	29	13.520	16.137	19.861
10	19.346	21.665	25.943	20	14.336	17.258	45.777	30	13.225	16.319	20.515
								31	14.763	18.710	22.138

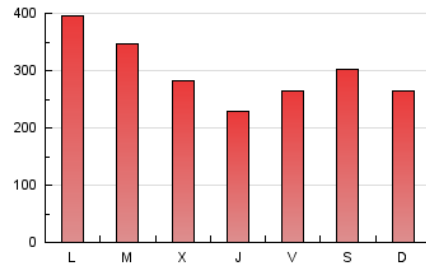
## 4. Gráficas (Nacional)

### 4.1 Por día de la semana (promedio)

N. únicos / Visitas (x 100)



Páginas (x 100)

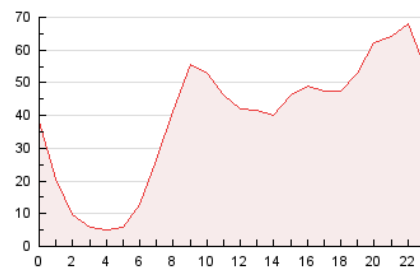


### 4.2 Por franja horaria (promedio)

Visitas\_ (x 1000)

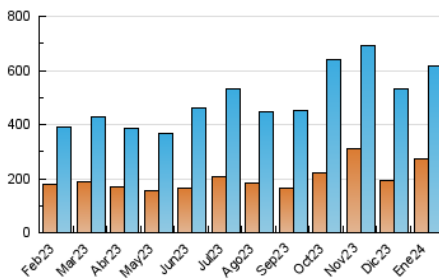


Páginas (x 1000)

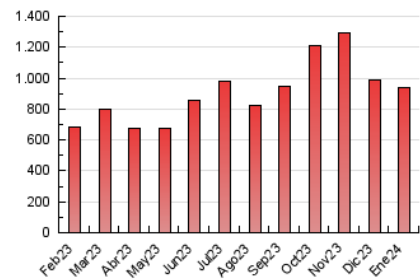


### 4.3 Por meses

N. únicos / Visitas (x 1000)



Páginas (x 1000)



## 5. Observaciones

Este Medio Electrónico de Comunicación ha sido medido por la herramienta Google Analytics de Google (GA4)

## 6. Definiciones básicas (Para más información ver Normas Técnicas para el Control de los Medios Electrónicos de Comunicación)

### Página Vista:

Conjunto de ficheros enviado a un usuario como resultado de una petición del mismo recibida por el servidor. Cuando la página está formada por varios marcos (frames), el conjunto de los mismos tendrá, a efectos de cómputo, la consideración de una página unitaria.

### Visita:

Una secuencia ininterrumpida de páginas servidas a un usuario válido. Si dicho usuario no realiza peticiones de páginas en un periodo de tiempo (30 min) la siguiente petición constituirá el inicio de una nueva visita.

### Navegador Único:

Total de combinaciones únicas de una dirección IP y un identificador adicional. Los medios pueden utilizar cookies o el Identificador de Alta de registro.

### Duración Página Vista:

Tiempo acumulado en segundos de todas las páginas vistas (en visitas de dos o más páginas vistas), dividido por el número total de páginas vistas.

### Duración Visita:

Tiempo en segundos de todas las visitas de dos o más páginas vistas, dividido por el número total de visitas de dos o más páginas vistas.

### Tráfico nacional:

Audiencia/difusión correspondiente a España medida en base a los datos de las direcciones IP registradas por el sistema de medición.

## 7. Opinión

De OJDinteractiva, la división de INFORMACIÓN Y CONTROL DE PUBLICACIONES S.A.:

Hemos examinado la información facilitada por el editor del medio electrónico para el periodo que comprende la presente certificación.

Nuestro examen se ha realizado de acuerdo con las normas y procedimientos establecidos en las Normas Técnicas para el Control de los Medios Electrónicos de Comunicación.

En nuestra opinión, la presente acta presenta razonablemente la difusión/audiencia registrada por este medio electrónico.

### ADVERTENCIA:

El trabajo de OJDinteractiva, la división de INFORMACIÓN Y CONTROL DE PUBLICACIONES S.A (INTROL) se limita a la realización de pruebas para la revisión de los datos de recuento suministrados por el editor con la finalidad de expresar una opinión sobre la razonabilidad de dichos datos de acuerdo con las Normas Técnicas para el control de los MEC.

Por tanto, INTROL no acepta responsabilidad alguna por las inexactitudes o errores que puedan existir en los datos de recuento. Tampoco acepta ninguna responsabilidad por la falsedad en los datos de recuento recibidos del editor, ni por otros datos de medición que no están incluidos en el análisis.

Febrero - 2024

OJDinteractiva