



## INFORMACION Y CONTROL DE PUBLICACIONES, S.A.

Velázquez, 46, 1º Drcha - Tel. 91 435 00 32 Fax 91 435 96 05 - 28001 - MADRID  
 Entença, 218 Entr. 7 - Tel 93 439 24 18 Fax 93 419 25 34 - 08029 - BARCELONA

**Título:** ELDIASORIA.ES  
**URL Primaria:** http://www.eldiasoria.es/  
**Editor:** Ceres Comunicación Gráfica, S.A.U.  
**Domicilio:** Avda. Castilla y León, 62  
**Ciudad:** 09006 BURGOS  
**Teléfono:** 94 725 22 56  
**Fax:** 94 727 72 19  
**E-mail:** internet@promecal.es  
**Clasificación:** Noticias e Información  
**Sub-Clasificación:** Noticias globales y actualidad



### 1. Cifras totales y promedios (Nacional e Internacional)

MES - AÑO	NAVEGADORES UNICOS	VISITAS	PAGINAS
Octubre - 2019	62.772	105.584	178.195
<b>PROMEDIO DIARIO</b>	<b>3.021</b>	<b>3.406</b>	<b>5.748</b>
<b>PROMEDIO LUNES-VIERNES</b>	2.874	3.249	5.361
<b>PROMEDIO SABADO-DOMINGO</b>	3.442	3.858	6.862
<b>PAGINAS / VISITAS</b>	1,69		
<b>DURACION MEDIA VISITAS</b>	0:00:51		
<b>DURACION MEDIA PAGINAS</b>	0:01:15		

### 2. Secciones (Nacional e Internacional)

	PAGINAS	%
<b>HOME</b>	30.909	17.35 %
<b>RESTO</b>	147.286	82.65 %

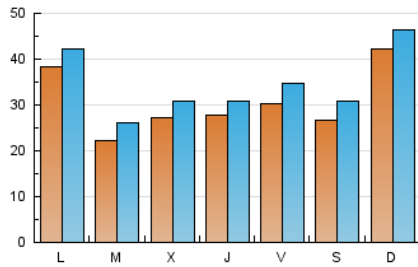
### 3. Por día del mes (Nacional e Internacional)

Día	N. únicos	Visitas	Páginas	Día	N. únicos	Visitas	Páginas	Día	N. únicos	Visitas	Páginas
1	2.022	2.372	4.190	11	1.798	2.129	4.580	21	4.190	4.659	7.354
2	3.974	4.328	6.243	12	2.286	2.658	6.122	22	2.581	3.009	5.286
3	2.334	2.667	4.100	13	2.017	2.368	4.294	23	3.274	3.789	7.435
4	1.613	1.919	3.261	14	2.068	2.409	4.700	24	2.308	2.704	4.548
5	2.024	2.358	3.945	15	2.359	2.755	4.613	25	2.756	3.268	4.939
6	2.535	3.010	10.453	16	1.939	2.176	3.665	26	3.893	4.383	6.126
7	2.016	2.493	4.608	17	5.556	5.957	8.515	27	9.484	10.025	13.322
8	2.239	2.649	4.670	18	5.993	6.608	9.628	28	7.053	7.356	10.154
9	2.391	2.728	4.384	19	2.495	2.879	5.534	29	1.895	2.220	3.833
10	2.076	2.339	3.812	20	2.798	3.180	5.097	30	2.084	2.369	5.261
								31	1.587	1.820	3.523

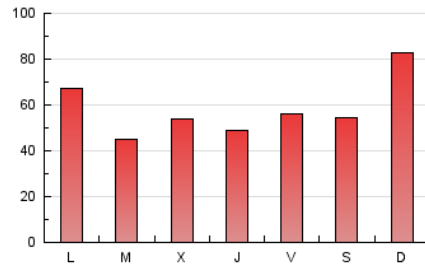
4. Gráficas (Nacional e Internacional)

4.1 Por día de la semana (promedio)

N. únicos / Visitas (x 100)



Páginas (x 100)

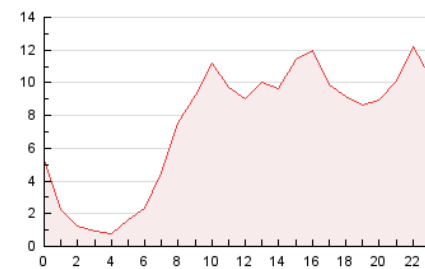


4.2 Por franja horaria (promedio)

Visitas (x 1000)

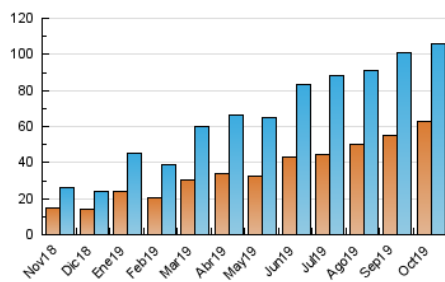


Páginas (x 1000)

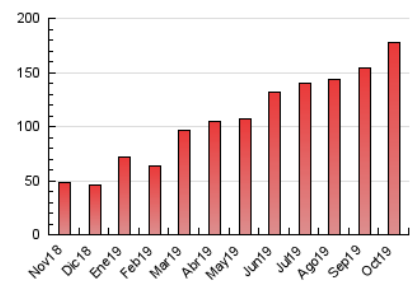


4.3 Por meses

N. únicos / Visitas (x 1000)



Páginas (x 1000)





## INFORMACION Y CONTROL DE PUBLICACIONES, S.A.

Velázquez, 46, 1º Drcha - Tel. 91 435 00 32 Fax 91 435 96 05 - 28001 - MADRID  
 Entença, 218 Entr. 7 - Tel 93 439 24 18 Fax 93 419 25 34 - 08029 - BARCELONA

### Anexo - Tráfico Nacional

**Título:** ELDIASORIA.ES  
**URL Primaria:** http://www.eldiasoria.es/  
**Editor:** Ceres Comunicación Gráfica, S.A.U.  
**Domicilio:** Avda. Castilla y León, 62  
**Ciudad:** 09006 BURGOS  
**Teléfono:** 94 725 22 56  
**Fax:** 94 727 72 19  
**E-mail:** internet@promecal.es  
**Clasificación:** Noticias e Información  
**Sub-Clasificación:** Noticias globales y actualidad



#### 1. Cifras totales y promedios (Nacional)

MES - AÑO	NAVEGADORES UNICOS	VISITAS	PAGINAS
Octubre - 2019	57.390	99.306	170.455
<b>PROMEDIO DIARIO</b>	<b>2.825</b>	<b>3.203</b>	<b>5.499</b>
<b>PROMEDIO LUNES-VIERNES</b>	<b>2.665</b>	<b>3.032</b>	<b>5.101</b>
<b>PROMEDIO SABADO-DOMINGO</b>	<b>3.287</b>	<b>3.697</b>	<b>6.642</b>
<b>PAGINAS / VISITAS</b>	<b>1,72</b>		
<b>DURACION MEDIA VISITAS</b>		<b>0:00:53</b>	
<b>DURACION MEDIA PAGINAS</b>		<b>0:01:14</b>	

#### 2. Secciones (Nacional)

	PAGINAS	%
<b>HOME</b>	30.448	17.86 %
<b>RESTO</b>	140.007	82.14 %

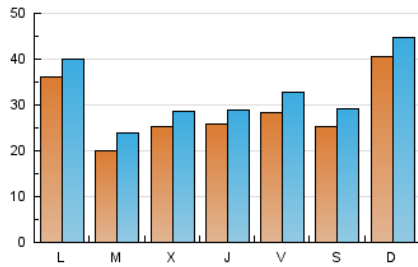
#### 3. Por día del mes (Nacional)

Día	N. únicos	Visitas	Páginas	Día	N. únicos	Visitas	Páginas	Día	N. únicos	Visitas	Páginas
1	1.807	2.150	3.921	11	1.608	1.922	4.330	21	3.953	4.413	7.064
2	3.785	4.130	6.006	12	2.127	2.495	5.861	22	2.384	2.807	5.047
3	2.137	2.462	3.863	13	1.864	2.209	4.090	23	3.050	3.557	7.165
4	1.424	1.719	3.003	14	1.846	2.182	4.415	24	2.113	2.502	4.315
5	1.900	2.228	3.711	15	2.145	2.536	4.366	25	2.576	3.078	4.692
6	2.393	2.860	10.243	16	1.751	1.985	3.436	26	3.749	4.235	5.943
7	1.799	2.267	4.338	17	5.351	5.749	8.271	27	9.313	9.844	13.101
8	1.996	2.393	4.387	18	5.737	6.350	9.326	28	6.812	7.114	9.865
9	2.187	2.516	4.130	19	2.333	2.710	5.329	29	1.705	2.023	3.608
10	1.855	2.110	3.533	20	2.615	2.992	4.855	30	1.868	2.146	4.976
								31	1.395	1.622	3.265

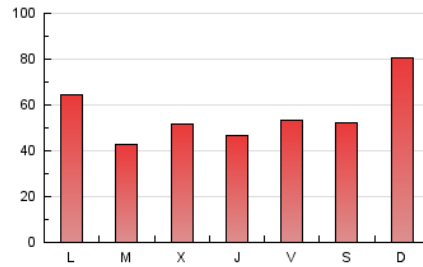
4. Gráficas (Nacional)

4.1 Por día de la semana (promedio)

N. únicos / Visitas (x 100)



Páginas (x 100)

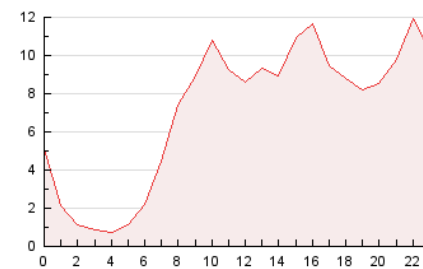


4.2 Por franja horaria (promedio)

Visitas (x 1000)

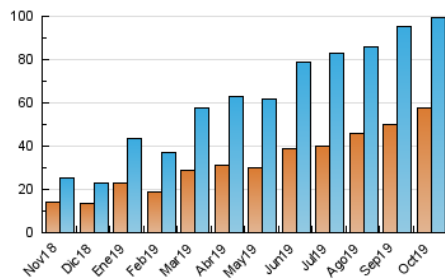


Páginas (x 1000)

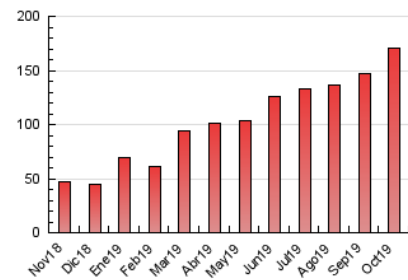


4.3 Por meses

N. únicos / Visitas (x 1000)



Páginas (x 1000)



## 5. Observaciones

Este Medio Electrónico de Comunicación ha sido medido por la herramienta Google Analytics de Google

## 6. Definiciones básicas (Para más información ver Normas Técnicas para el Control de los Medios Electrónicos de Comunicación)

### Página Vista:

Conjunto de ficheros enviado a un usuario como resultado de una petición del mismo recibida por el servidor. Cuando la página está formada por varios marcos (frames), el conjunto de los mismos tendrá, a efectos de cómputo, la consideración de una página unitaria.

### Visita:

Una secuencia ininterrumpida de páginas servidas a un usuario válido. Si dicho usuario no realiza peticiones de páginas en un periodo de tiempo (30 min) la siguiente petición constituirá el inicio de una nueva visita.

### Navegador Único:

Total de combinaciones únicas de una dirección IP y un identificador adicional. Los medios pueden utilizar cookies o el Identificador de Alta de registro.

### Duración Página Vista:

Tiempo acumulado en segundos de todas las páginas vistas (en visitas de dos o más páginas vistas), dividido por el número total de páginas vistas.

### Duración Visita:

Tiempo en segundos de todas las visitas de dos o más páginas vistas, dividido por el número total de visitas de dos o más páginas vistas.

### Tráfico nacional:

Audiencia/difusión correspondiente a España medida en base a los datos de las direcciones IP registradas por el sistema de medición.

## 7. Opinión

De OJDinteractiva, la división de INFORMACIÓN Y CONTROL DE PUBLICACIONES S.A.:

Hemos examinado la información facilitada por el editor del medio electrónico para el periodo que comprende la presente certificación.

Nuestro examen se ha realizado de acuerdo con las normas y procedimientos establecidos en las Normas Técnicas para el Control de los Medios Electrónicos de Comunicación.

En nuestra opinión, la presente acta presenta razonablemente la difusión/audiencia registrada por este medio electrónico.

### ADVERTENCIA:

El trabajo de OJDinteractiva, la división de INFORMACIÓN Y CONTROL DE PUBLICACIONES S.A (INTROL) se limita a la realización de pruebas para la revisión de los datos de recuento suministrados por el editor con la finalidad de expresar una opinión sobre la razonabilidad de dichos datos de acuerdo con las Normas Técnicas para el control de los MEC.

Por tanto, INTROL no acepta responsabilidad alguna por las inexactitudes o errores que puedan existir en los datos de recuento. Tampoco acepta ninguna responsabilidad por la falsedad en los datos de recuento recibidos del editor, ni por otros datos de medición que no están incluidos en el análisis.

Noviembre - 2019

OJDinteractiva