



## INFORMACION Y CONTROL DE PUBLICACIONES, S.A.

Velázquez, 46, 1º Drcha - Tel. 91 435 00 32 Fax 91 435 96 05 - 28001 - MADRID  
 Entença, 218 Entr. 7 - Tel 93 439 24 18 Fax 93 419 25 34 - 08029 - BARCELONA

**Título:** ELDIASORIA.ES  
**URL Primaria:** http://www.eldiasoria.es/  
**Editor:** Ceres Comunicación Gráfica, S.A.U.  
**Domicilio:** Avda. Castilla y León, 62  
**Ciudad:** 09006 BURGOS  
**Teléfono:** 94 725 22 56  
**Fax:** 94 727 72 19  
**E-mail:** internet@promecal.es  
**Clasificación:** Noticias e Información  
**Sub-Clasificación:** Noticias globales y actualidad



### 1. Cifras totales y promedios (Nacional e Internacional)

MES - AÑO	NAVEGADORES UNICOS	VISITAS	PAGINAS
Abril - 2019	33.822	66.106	104.776
<b>PROMEDIO DIARIO</b>	<b>1.909</b>	<b>2.204</b>	<b>3.493</b>
<b>PROMEDIO LUNES-VIERNES</b>	1.926	2.220	3.574
<b>PROMEDIO SABADO-DOMINGO</b>	1.862	2.159	3.268
<b>PAGINAS / VISITAS</b>	1,58		
<b>DURACION MEDIA VISITAS</b>	0:01:02		
<b>DURACION MEDIA PAGINAS</b>	0:01:46		

### 2. Secciones (Nacional e Internacional)

	PAGINAS	%
<b>HOME</b>	24.218	23.11 %
<b>RESTO</b>	80.558	76.89 %

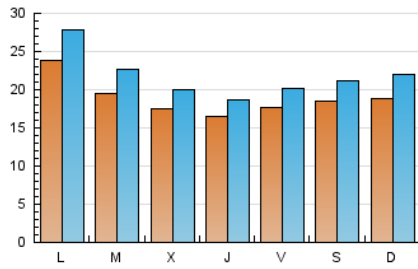
### 3. Por día del mes (Nacional e Internacional)

Día	N. únicos	Visitas	Páginas	Día	N. únicos	Visitas	Páginas	Día	N. únicos	Visitas	Páginas
1	2.310	2.718	5.089	11	2.086	2.349	3.525	21	1.765	2.023	3.120
2	1.381	1.604	2.693	12	1.966	2.213	3.565	22	2.321	2.707	3.997
3	1.698	1.978	3.347	13	1.768	2.077	3.089	23	1.717	2.016	3.111
4	1.840	2.065	3.135	14	1.888	2.164	3.213	24	1.619	1.841	2.967
5	2.296	2.614	4.063	15	2.003	2.240	3.428	25	1.566	1.769	2.610
6	1.947	2.154	3.084	16	1.646	1.909	3.703	26	1.202	1.404	2.313
7	1.786	2.022	3.094	17	1.221	1.411	2.520	27	1.872	2.162	3.236
8	3.386	3.910	6.000	18	1.106	1.311	2.091	28	2.087	2.573	3.927
9	3.284	3.835	6.017	19	1.631	1.817	3.041	29	1.924	2.366	4.250
10	2.441	2.755	4.214	20	1.784	2.095	3.379	30	1.737	2.004	2.955

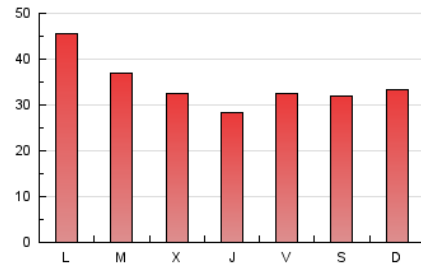
4. Gráficas (Nacional e Internacional)

4.1 Por día de la semana (promedio)

N. únicos / Visitas (x 100)



Páginas (x 100)

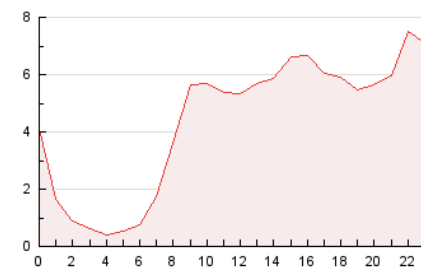


4.2 Por franja horaria (promedio)

Visitas (x 1000)

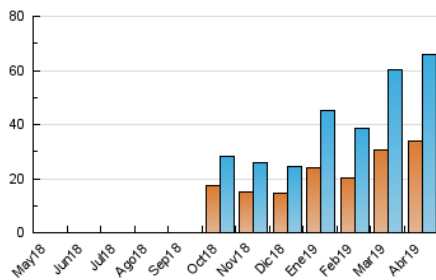


Páginas (x 1000)

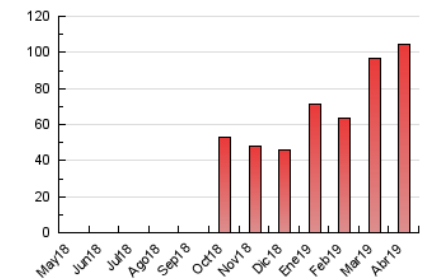


4.3 Por meses

N. únicos / Visitas (x 1000)



Páginas (x 1000)





## INFORMACION Y CONTROL DE PUBLICACIONES, S.A.

Velázquez, 46, 1º Drcha - Tel. 91 435 00 32 Fax 91 435 96 05 - 28001 - MADRID  
 Entença, 218 Entr. 7 - Tel 93 439 24 18 Fax 93 419 25 34 - 08029 - BARCELONA

### Anexo - Tráfico Nacional

**Título:** ELDIASORIA.ES  
**URL Primaria:** http://www.eldiasoria.es/  
**Editor:** Ceres Comunicación Gráfica, S.A.U.  
**Domicilio:** Avda. Castilla y León, 62  
**Ciudad:** 09006 BURGOS  
**Teléfono:** 94 725 22 56  
**Fax:** 94 727 72 19  
**E-mail:** internet@promecal.es  
**Clasificación:** Noticias e Información  
**Sub-Clasificación:** Noticias globales y actualidad



#### 1. Cifras totales y promedios (Nacional)

MES - AÑO	NAVEGADORES UNICOS	VISITAS	PAGINAS
Abril - 2019	31.382	63.103	101.239
<b>PROMEDIO DIARIO</b>	<b>1.812</b>	<b>2.103</b>	<b>3.375</b>
<b>PROMEDIO LUNES-VIERNES</b>	<b>1.821</b>	<b>2.111</b>	<b>3.447</b>
<b>PROMEDIO SABADO-DOMINGO</b>	<b>1.788</b>	<b>2.082</b>	<b>3.177</b>
<b>PAGINAS / VISITAS</b>	<b>1,60</b>		
<b>DURACION MEDIA VISITAS</b>		<b>0:01:04</b>	
<b>DURACION MEDIA PAGINAS</b>		<b>0:01:46</b>	

#### 2. Secciones (Nacional)

	PAGINAS	%
<b>HOME</b>	23.947	23.65 %
<b>RESTO</b>	77.292	76.35 %

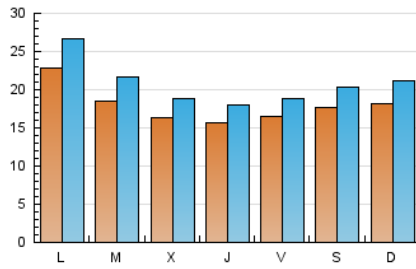
#### 3. Por día del mes (Nacional)

Día	N. únicos	Visitas	Páginas	Día	N. únicos	Visitas	Páginas	Día	N. únicos	Visitas	Páginas
1	2.222	2.626	4.927	11	1.984	2.244	3.408	21	1.713	1.969	3.059
2	1.299	1.520	2.602	12	1.834	2.080	3.416	22	2.235	2.618	3.899
3	1.616	1.895	3.262	13	1.674	1.978	2.978	23	1.651	1.947	3.034
4	1.756	1.980	3.043	14	1.827	2.100	3.146	24	1.539	1.759	2.883
5	2.151	2.465	3.855	15	1.911	2.143	3.316	25	1.473	1.676	2.509
6	1.834	2.037	2.941	16	1.558	1.815	3.592	26	1.135	1.335	2.233
7	1.714	1.946	3.003	17	1.155	1.343	2.433	27	1.802	2.090	3.157
8	3.229	3.748	5.814	18	1.067	1.269	2.044	28	2.000	2.485	3.815
9	3.101	3.645	5.775	19	1.482	1.666	2.876	29	1.805	2.236	4.086
10	2.216	2.526	3.961	20	1.737	2.047	3.313	30	1.652	1.915	2.859

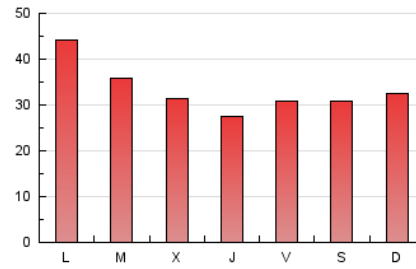
4. Gráficas (Nacional)

4.1 Por día de la semana (promedio)

N. únicos / Visitas (x 100)



Páginas (x 100)

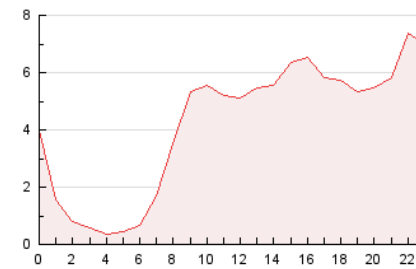


4.2 Por franja horaria (promedio)

Visitas (x 1000)

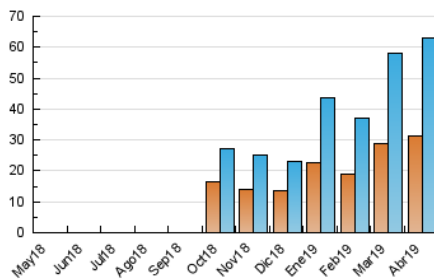


Páginas (x 1000)

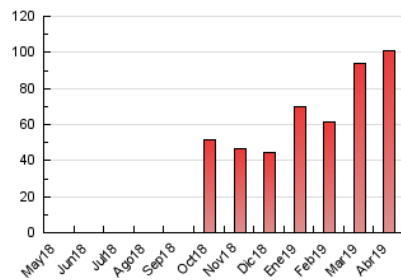


4.3 Por meses

N. únicos / Visitas (x 1000)



Páginas (x 1000)



## 5. Observaciones

Este Medio Electrónico de Comunicación ha sido medido por la herramienta Google Analytics de Google

## 6. Definiciones básicas (Para más información ver Normas Técnicas para el Control de los Medios Electrónicos de Comunicación)

### Página Vista:

Conjunto de ficheros enviado a un usuario como resultado de una petición del mismo recibida por el servidor. Cuando la página está formada por varios marcos (frames), el conjunto de los mismos tendrá, a efectos de cómputo, la consideración de una página unitaria.

### Visita:

Una secuencia ininterrumpida de páginas servidas a un usuario válido. Si dicho usuario no realiza peticiones de páginas en un periodo de tiempo (30 min) la siguiente petición constituirá el inicio de una nueva visita.

### Navegador Único:

Total de combinaciones únicas de una dirección IP y un identificador adicional. Los medios pueden utilizar cookies o el Identificador de Alta de registro.

### Duración Página Vista:

Tiempo acumulado en segundos de todas las páginas vistas (en visitas de dos o más páginas vistas), dividido por el número total de páginas vistas.

### Duración Visita:

Tiempo en segundos de todas las visitas de dos o más páginas vistas, dividido por el número total de visitas de dos o más páginas vistas.

### Tráfico nacional:

Audiencia/difusión correspondiente a España medida en base a los datos de las direcciones IP registradas por el sistema de medición.

## 7. Opinión

De OJDinteractiva, la división de INFORMACIÓN Y CONTROL DE PUBLICACIONES S.A.:

Hemos examinado la información facilitada por el editor del medio electrónico para el periodo que comprende la presente certificación.

Nuestro examen se ha realizado de acuerdo con las normas y procedimientos establecidos en las Normas Técnicas para el Control de los Medios Electrónicos de Comunicación.

En nuestra opinión, la presente acta presenta razonablemente la difusión/audiencia registrada por este medio electrónico.

### ADVERTENCIA:

El trabajo de OJDinteractiva, la división de INFORMACIÓN Y CONTROL DE PUBLICACIONES S.A (INTROL) se limita a la realización de pruebas para la revisión de los datos de recuento suministrados por el editor con la finalidad de expresar una opinión sobre la razonabilidad de dichos datos de acuerdo con las Normas Técnicas para el control de los MEC.

Por tanto, INTROL no acepta responsabilidad alguna por las inexactitudes o errores que puedan existir en los datos de recuento. Tampoco acepta ninguna responsabilidad por la falsedad en los datos de recuento recibidos del editor, ni por otros datos de medición que no están incluidos en el análisis.

Mayo - 2019

OJDinteractiva