



INFORMACION Y CONTROL DE PUBLICACIONES, S.A.

Velázquez, 46, 1º Drcha - Tel. 91 435 00 32 Fax 91 435 96 05 - 28001 - MADRID
 Entença, 218 Entr. 7 - Tel 93 439 24 18 Fax 93 419 25 34 - 08029 - BARCELONA

Título: ELDIASORIA.ES
URL Primaria: http://www.eldiasoria.es/
Editor: Ceres Comunicación Gráfica, S.A.U.
Domicilio: Avda. Castilla y León, 62
Ciudad: 09006 BURGOS
Teléfono: 94 725 22 56
Fax: 94 727 72 19
E-mail: internet@promecal.es
Clasificación: Noticias e Información
Sub-Clasificación: Noticias globales y actualidad



1. Cifras totales y promedios (Nacional e Internacional)

MES - AÑO	NAVEGADORES UNICOS	VISITAS	PAGINAS
Enero - 2020	67.424	124.435	237.662
PROMEDIO DIARIO	3.476	4.014	7.667
PROMEDIO LUNES-VIERNES	3.505	4.060	7.401
PROMEDIO SABADO-DOMINGO	3.392	3.882	8.429
PAGINAS / VISITAS	1,91		
DURACION MEDIA VISITAS	0:01:00		
DURACION MEDIA PAGINAS	0:01:06		

2. Secciones (Nacional e Internacional)

	PAGINAS	%
HOME	41.676	17.54 %
RESTO	195.986	82.46 %

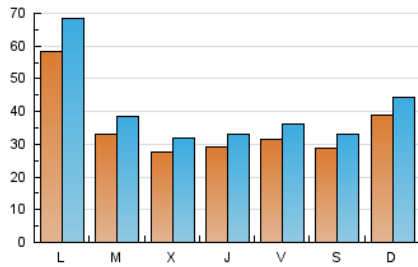
3. Por día del mes (Nacional e Internacional)

Día	N. únicos	Visitas	Páginas	Día	N. únicos	Visitas	Páginas	Día	N. únicos	Visitas	Páginas
1	1.455	1.755	3.370	11	1.983	2.328	4.566	21	4.170	4.868	8.894
2	3.874	4.310	6.835	12	2.771	3.283	5.605	22	3.890	4.358	7.135
3	4.641	5.167	8.706	13	2.808	3.195	5.297	23	3.947	4.353	6.702
4	2.359	2.732	4.439	14	2.641	3.047	5.216	24	3.654	4.186	10.487
5	3.152	3.531	5.907	15	3.118	3.578	5.813	25	2.522	2.941	9.059
6	3.405	3.834	6.822	16	2.258	2.580	4.217	26	4.475	4.988	19.196
7	1.867	2.209	4.113	17	2.632	3.104	5.631	27	12.346	14.749	26.516
8	2.092	2.426	4.261	18	4.686	5.294	8.225	28	4.548	5.239	11.738
9	1.710	2.015	3.242	19	5.184	5.957	10.433	29	3.319	3.906	7.029
10	2.375	2.861	5.083	20	4.702	5.634	9.584	30	2.791	3.213	6.205
								31	2.368	2.794	7.336

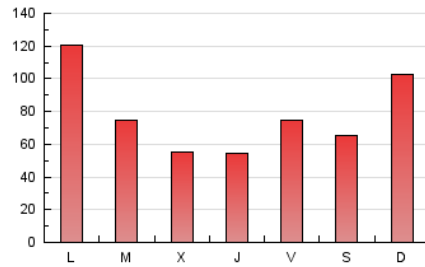
4. Gráficas (Nacional e Internacional)

4.1 Por día de la semana (promedio)

N. únicos / Visitas (x 100)

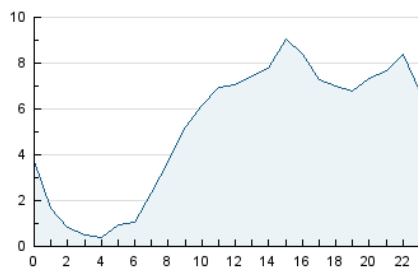


Páginas (x 100)

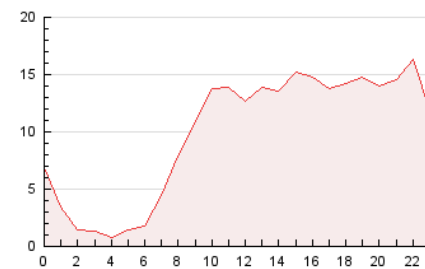


4.2 Por franja horaria (promedio)

Visitas (x 1000)

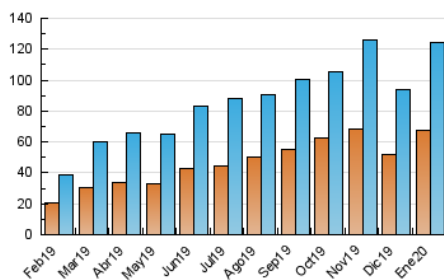


Páginas (x 1000)

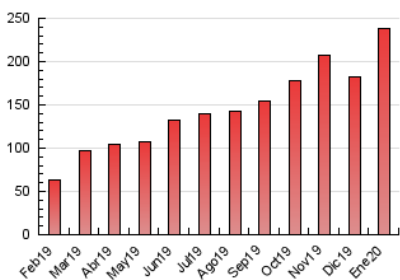


4.3 Por meses

N. únicos / Visitas (x 1000)



Páginas (x 1000)





INFORMACION Y CONTROL DE PUBLICACIONES, S.A.

Velázquez, 46, 1º Drcha - Tel. 91 435 00 32 Fax 91 435 96 05 - 28001 - MADRID
Entença, 218 Entr. 7 - Tel 93 439 24 18 Fax 93 419 25 34 - 08029 - BARCELONA

Anexo - Tráfico Nacional

Título: ELDIASORIA.ES
URL Primaria: http://www.eldiasoria.es/
Editor: Ceres Comunicación Gráfica, S.A.U.
Domicilio: Avda. Castilla y León, 62
Ciudad: 09006 BURGOS
Teléfono: 94 725 22 56
Fax: 94 727 72 19
E-mail: internet@promecal.es
Clasificación: Noticias e Información
Sub-Clasificación: Noticias globales y actualidad



1. Cifras totales y promedios (Nacional)

MES - AÑO	NAVEGADORES UNICOS	VISITAS	PAGINAS
Enero - 2020	57.767	114.339	226.049
PROMEDIO DIARIO	3.157	3.688	7.292
PROMEDIO LUNES-VIERNES	3.180	3.728	7.019
PROMEDIO SABADO-DOMINGO	3.090	3.574	8.077
PAGINAS / VISITAS	1,98		
DURACION MEDIA VISITAS	0:01:04		
DURACION MEDIA PAGINAS	0:01:05		

2. Secciones (Nacional)

	PAGINAS	%
HOME	40.725	18.02 %
RESTO	185.324	81.98 %

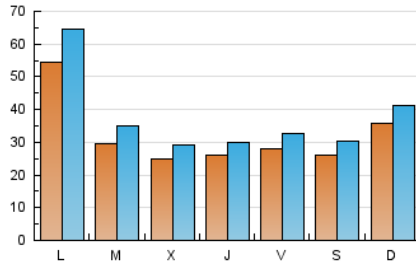
3. Por día del mes (Nacional)

Día	N. únicos	Visitas	Páginas	Día	N. únicos	Visitas	Páginas	Día	N. únicos	Visitas	Páginas
1	1.266	1.565	3.159	11	1.711	2.047	4.226	21	3.805	4.498	8.502
2	3.600	4.031	6.523	12	2.430	2.932	5.202	22	3.568	4.032	6.761
3	4.291	4.815	8.303	13	2.489	2.874	4.948	23	3.634	4.038	6.363
4	2.134	2.503	4.199	14	2.305	2.705	4.803	24	3.288	3.813	10.046
5	2.908	3.284	5.654	15	2.745	3.200	5.339	25	2.212	2.627	8.724
6	3.185	3.609	6.525	16	1.956	2.275	3.887	26	4.165	4.672	18.742
7	1.590	1.929	3.772	17	2.305	2.770	5.188	27	11.747	14.099	25.767
8	1.748	2.075	3.826	18	4.325	4.932	7.827	28	4.118	4.805	11.264
9	1.425	1.729	2.897	19	4.832	5.594	10.045	29	3.155	3.733	6.843
10	2.014	2.479	4.636	20	4.343	5.268	9.187	30	2.439	2.856	5.831
								31	2.127	2.550	7.060

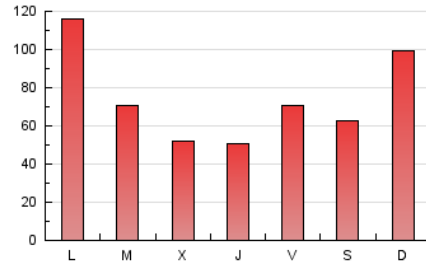
4. Gráficas (Nacional)

4.1 Por día de la semana (promedio)

N. únicos / Visitas (x 100)

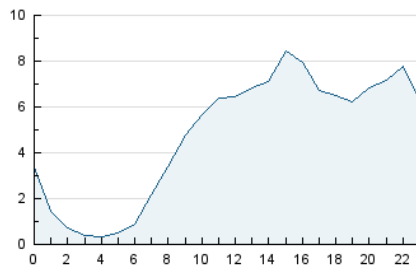


Páginas (x 100)

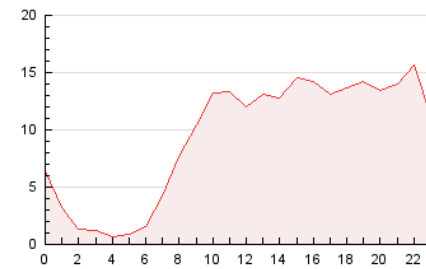


4.2 Por franja horaria (promedio)

Visitas (x 1000)

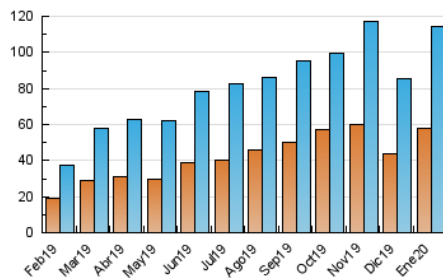


Páginas (x 1000)

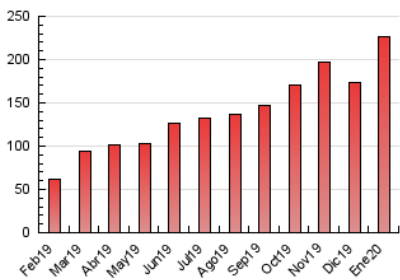


4.3 Por meses

N. únicos / Visitas (x 1000)



Páginas (x 1000)



5. Observaciones

Este Medio Electrónico de Comunicación ha sido medido por la herramienta Google Analytics de Google

6. Definiciones básicas (Para más información ver Normas Técnicas para el Control de los Medios Electrónicos de Comunicación)

Página Vista:

Conjunto de ficheros enviado a un usuario como resultado de una petición del mismo recibida por el servidor. Cuando la página está formada por varios marcos (frames), el conjunto de los mismos tendrá, a efectos de cómputo, la consideración de una página unitaria.

Visita:

Una secuencia ininterrumpida de páginas servidas a un usuario válido. Si dicho usuario no realiza peticiones de páginas en un periodo de tiempo (30 min) la siguiente petición constituirá el inicio de una nueva visita.

Navegador Único:

Total de combinaciones únicas de una dirección IP y un identificador adicional. Los medios pueden utilizar cookies o el Identificador de Alta de registro.

Duración Página Vista:

Tiempo acumulado en segundos de todas las páginas vistas (en visitas de dos o más páginas vistas), dividido por el número total de páginas vistas.

Duración Visita:

Tiempo en segundos de todas las visitas de dos o más páginas vistas, dividido por el número total de visitas de dos o más páginas vistas.

Tráfico nacional:

Audiencia/difusión correspondiente a España medida en base a los datos de las direcciones IP registradas por el sistema de medición.

7. Opinión

De OJDinteractiva, la división de INFORMACIÓN Y CONTROL DE PUBLICACIONES S.A.:

Hemos examinado la información facilitada por el editor del medio electrónico para el periodo que comprende la presente certificación.

Nuestro examen se ha realizado de acuerdo con las normas y procedimientos establecidos en las Normas Técnicas para el Control de los Medios Electrónicos de Comunicación.

En nuestra opinión, la presente acta presenta razonablemente la difusión/audiencia registrada por este medio electrónico.

ADVERTENCIA:

El trabajo de OJDinteractiva, la división de INFORMACIÓN Y CONTROL DE PUBLICACIONES S.A (INTROL) se limita a la realización de pruebas para la revisión de los datos de recuento suministrados por el editor con la finalidad de expresar una opinión sobre la razonabilidad de dichos datos de acuerdo con las Normas Técnicas para el control de los MEC.

Por tanto, INTROL no acepta responsabilidad alguna por las inexactitudes o errores que puedan existir en los datos de recuento. Tampoco acepta ninguna responsabilidad por la falsedad en los datos de recuento recibidos del editor, ni por otros datos de medición que no están incluidos en el análisis.

Febrero - 2020

OJDinteractiva