



## INFORMACION Y CONTROL DE PUBLICACIONES, S.A.

Velázquez, 46, 1º Drcha - Tel. 91 435 00 32 Fax 91 435 96 05 - 28001 - MADRID  
 Entença, 218 Entr. 7 - Tel 93 439 24 18 Fax 93 419 25 34 - 08029 - BARCELONA

**Título:** DIARISERPIS.COM  
**URL Primaria:** https://diariserpis.com  
**Editor:** Premsa Digital Rius Valencians, S.L.  
**Domicilio:** C/Santo Tomás de Villanueva, 8-1  
**Ciudad:** 46701 GANDÍA  
**Teléfono:** -  
**Fax:** -  
**E-mail:**  
**Clasificación:** Noticias e Información  
**Sub-Clasificación:** Noticias globales y actualidad



### 1. Cifras totales y promedios (Nacional e Internacional)

MES - AÑO	NAVEGADORES UNICOS	VISITAS	PAGINAS
Junio - 2019	9.154	11.037	15.550
<b>PROMEDIO DIARIO</b>	<b>351</b>	<b>368</b>	<b>518</b>
<b>PROMEDIO LUNES-VIERNES</b>	367	385	532
<b>PROMEDIO SABADO-DOMINGO</b>	318	334	492
<b>PAGINAS / VISITAS</b>	1,41		
<b>DURACION MEDIA VISITAS</b>	0:00:33		
<b>DURACION MEDIA PAGINAS</b>	0:01:22		

### 2. Secciones (Nacional e Internacional)

	PAGINAS	%
<b>HOME</b>	1.104	7.10 %
<b>RESTO</b>	14.446	92.90 %

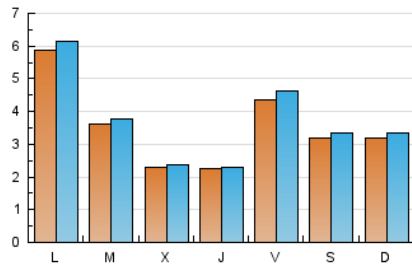
### 3. Por día del mes (Nacional e Internacional)

Día	N. únicos	Visitas	Páginas	Día	N. únicos	Visitas	Páginas	Día	N. únicos	Visitas	Páginas
1	286	299	467	11	305	313	426	21	935	993	1.276
2	175	181	272	12	247	255	324	22	602	630	883
3	156	161	246	13	243	251	339	23	389	412	595
4	327	345	500	14	261	268	348	24	785	819	1.232
5	273	287	393	15	247	262	375	25	462	490	695
6	241	251	317	16	369	393	669	26	172	179	270
7	345	364	512	17	869	918	1.289	27	216	221	296
8	254	261	392	18	352	365	486	28	203	224	352
9	211	219	309	19	219	227	300	29	205	214	305
10	532	564	741	20	194	202	291	30	441	469	650

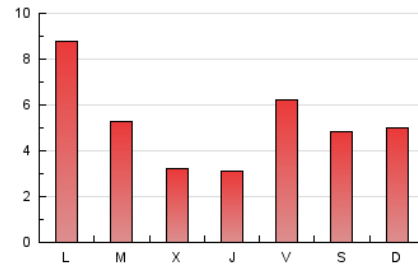
4. Gráficas (Nacional e Internacional)

4.1 Por día de la semana (promedio)

N. únicos / Visitas (x 100)

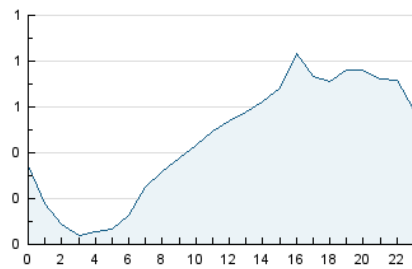


Páginas (x 100)

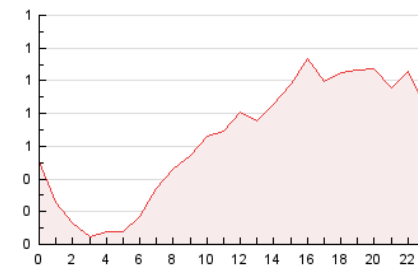


4.2 Por franja horaria (promedio)

Visitas (x 1000)

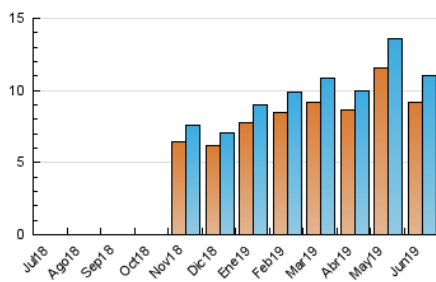


Páginas (x 1000)

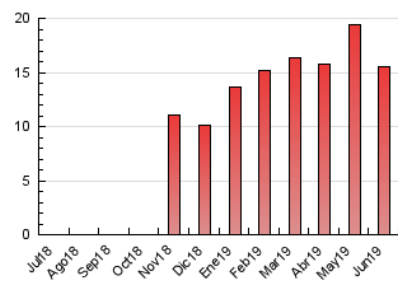


4.3 Por meses

N. únicos / Visitas (x 1000)



Páginas (x 1000)





## INFORMACION Y CONTROL DE PUBLICACIONES, S.A.

Velázquez, 46, 1º Drcha - Tel. 91 435 00 32 Fax 91 435 96 05 - 28001 - MADRID  
 Entença, 218 Entr. 7 - Tel 93 439 24 18 Fax 93 419 25 34 - 08029 - BARCELONA

### Anexo - Tráfico Nacional

**Título:** DIARISERPIS.COM  
**URL Primaria:** https://diariserpis.com  
**Editor:** Prensa Digital Rius Valencians, S.L.  
**Domicilio:** C/Santo Tomás de Villanueva, 8-1  
**Ciudad:** 46701 GANDÍA  
**Teléfono:** -  
**Fax:** -  
**E-mail:**  
**Clasificación:** Noticias e Información  
**Sub-Clasificación:** Noticias globales y actualidad



#### 1. Cifras totales y promedios (Nacional)

MES - AÑO	NAVEGADORES UNICOS	VISITAS	PAGINAS
Junio - 2019	7.962	9.830	14.218
<b>PROMEDIO DIARIO</b>	<b>311</b>	<b>328</b>	<b>474</b>
<b>PROMEDIO LUNES-VIERNES</b>	<b>323</b>	<b>340</b>	<b>484</b>
<b>PROMEDIO SABADO-DOMINGO</b>	<b>287</b>	<b>302</b>	<b>454</b>
<b>PAGINAS / VISITAS</b>	<b>1,45</b>		
<b>DURACION MEDIA VISITAS</b>	<b>0:00:36</b>		
<b>DURACION MEDIA PAGINAS</b>	<b>0:01:21</b>		

#### 2. Secciones (Nacional)

	PAGINAS	%
<b>HOME</b>	2.102	14.78 %
<b>RESTO</b>	12.116	85.22 %

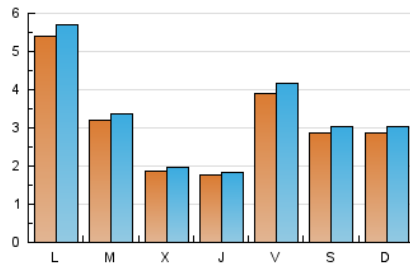
#### 3. Por día del mes (Nacional)

Día	N. únicos	Visitas	Páginas	Día	N. únicos	Visitas	Páginas	Día	N. únicos	Visitas	Páginas
1	254	267	423	11	250	258	367	21	852	910	1.181
2	154	159	244	12	193	201	269	22	555	583	826
3	135	140	224	13	193	201	286	23	342	365	541
4	304	322	477	14	228	235	314	24	736	770	1.183
5	244	258	360	15	217	232	341	25	424	452	656
6	189	199	262	16	339	361	624	26	141	148	236
7	308	325	470	17	801	850	1.214	27	176	180	254
8	234	240	369	18	298	310	430	28	175	196	323
9	183	191	279	19	172	177	242	29	177	186	277
10	491	523	697	20	146	153	231	30	410	438	618

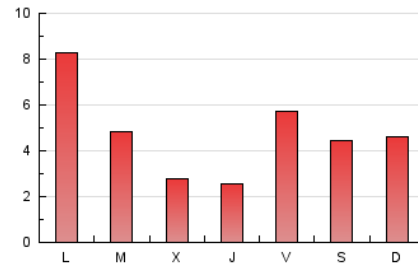
4. Gráficas (Nacional)

4.1 Por día de la semana (promedio)

N. únicos / Visitas (x 100)

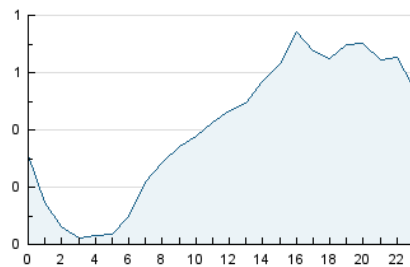


Páginas (x 100)

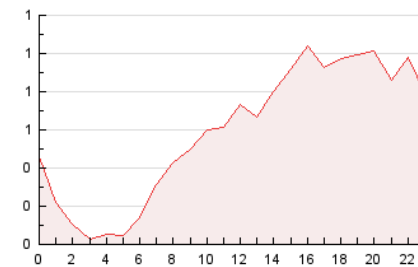


4.2 Por franja horaria (promedio)

Visitas (x 1000)

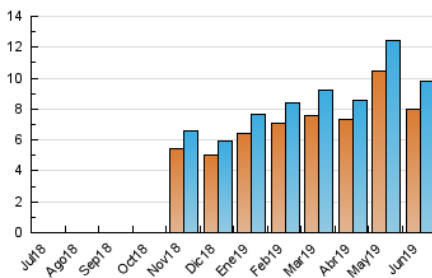


Páginas (x 1000)

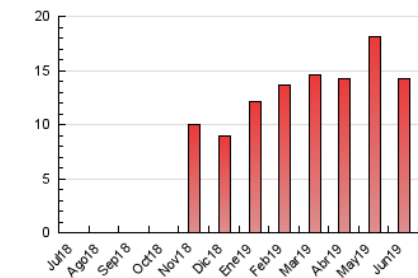


4.3 Por meses

N. únicos / Visitas (x 1000)



Páginas (x 1000)



## 5. Observaciones

Este Medio Electrónico de Comunicación ha sido medido por la herramienta Google Analytics de Google

## 6. Definiciones básicas (Para más información ver Normas Técnicas para el Control de los Medios Electrónicos de Comunicación)

### Página Vista:

Conjunto de ficheros enviado a un usuario como resultado de una petición del mismo recibida por el servidor. Cuando la página está formada por varios marcos (frames), el conjunto de los mismos tendrá, a efectos de cómputo, la consideración de una página unitaria.

### Visita:

Una secuencia ininterrumpida de páginas servidas a un usuario válido. Si dicho usuario no realiza peticiones de páginas en un periodo de tiempo (30 min) la siguiente petición constituirá el inicio de una nueva visita.

### Navegador Único:

Total de combinaciones únicas de una dirección IP y un identificador adicional. Los medios pueden utilizar cookies o el Identificador de Alta de registro.

### Duración Página Vista:

Tiempo acumulado en segundos de todas las páginas vistas (en visitas de dos o más páginas vistas), dividido por el número total de páginas vistas.

### Duración Visita:

Tiempo en segundos de todas las visitas de dos o más páginas vistas, dividido por el número total de visitas de dos o más páginas vistas.

### Tráfico nacional:

Audiencia/difusión correspondiente a España medida en base a los datos de las direcciones IP registradas por el sistema de medición.

## 7. Opinión

De OJDinteractiva, la división de INFORMACIÓN Y CONTROL DE PUBLICACIONES S.A.:

Hemos examinado la información facilitada por el editor del medio electrónico para el periodo que comprende la presente certificación.

Nuestro examen se ha realizado de acuerdo con las normas y procedimientos establecidos en las Normas Técnicas para el Control de los Medios Electrónicos de Comunicación.

En nuestra opinión, la presente acta presenta razonablemente la difusión/audiencia registrada por este medio electrónico.

### ADVERTENCIA:

El trabajo de OJDinteractiva, la división de INFORMACIÓN Y CONTROL DE PUBLICACIONES S.A (INTROL) se limita a la realización de pruebas para la revisión de los datos de recuento suministrados por el editor con la finalidad de expresar una opinión sobre la razonabilidad de dichos datos de acuerdo con las Normas Técnicas para el control de los MEC.

Por tanto, INTROL no acepta responsabilidad alguna por las inexactitudes o errores que puedan existir en los datos de recuento. Tampoco acepta ninguna responsabilidad por la falsedad en los datos de recuento recibidos del editor, ni por otros datos de medición que no están incluidos en el análisis.

Julio - 2019

OJDinteractiva