



## INFORMACION Y CONTROL DE PUBLICACIONES, S.A.

Velázquez, 46, 1º Drcha - Tel. 91 435 00 32 Fax 91 435 96 05 - 28001 - MADRID  
 Entença, 218 Entr. 7 - Tel 93 439 24 18 Fax 93 419 25 34 - 08029 - BARCELONA

**Título:** DIARISERPIS.COM  
**URL Primaria:** https://diariserpis.com  
**Editor:** Premsa Digital Rius Valencians, S.L.  
**Domicilio:** C/Santo Tomás de Villanueva, 8-1  
**Ciudad:** 46701 GANDÍA  
**Teléfono:** -  
**Fax:** -  
**E-mail:**  
**Clasificación:** Noticias e Información  
**Sub-Clasificación:** Noticias globales y actualidad



### 1. Cifras totales y promedios (Nacional e Internacional)

MES - AÑO	NAVEGADORES UNICOS	VISITAS	PAGINAS
Abril - 2019	8.685	9.957	15.725
<b>PROMEDIO DIARIO</b>	<b>319</b>	<b>332</b>	<b>524</b>
<b>PROMEDIO LUNES-VIERNES</b>	341	355	544
<b>PROMEDIO SABADO-DOMINGO</b>	257	269	471
<b>PAGINAS / VISITAS</b>	1,58		
<b>DURACION MEDIA VISITAS</b>	0:00:51		
<b>DURACION MEDIA PAGINAS</b>	0:01:28		

### 2. Secciones (Nacional e Internacional)

	PAGINAS	%
<b>HOME</b>	1.491	9.48 %
<b>RESTO</b>	14.234	90.52 %

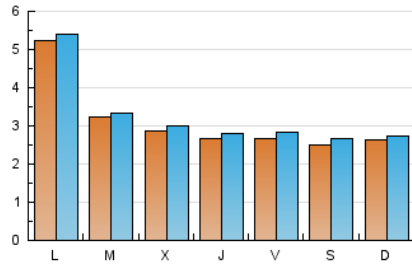
### 3. Por día del mes (Nacional e Internacional)

Día	N. únicos	Visitas	Páginas	Día	N. únicos	Visitas	Páginas	Día	N. únicos	Visitas	Páginas
1	749	766	1.048	11	219	236	379	21	251	255	336
2	318	331	477	12	247	255	427	22	555	585	855
3	377	398	570	13	235	255	359	23	414	434	659
4	385	398	533	14	138	143	210	24	288	300	429
5	305	326	475	15	605	623	968	25	161	164	273
6	275	299	446	16	362	371	573	26	216	224	389
7	513	532	1.212	17	266	275	412	27	287	299	601
8	368	380	719	18	297	316	513	28	158	162	230
9	185	196	323	19	304	324	519	29	337	342	468
10	217	222	374	20	201	209	370	30	333	337	578

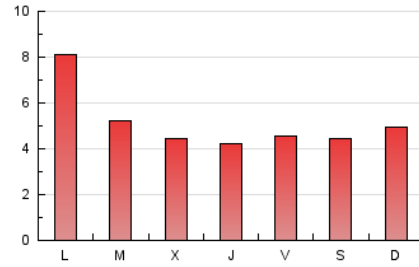
4. Gráficas (Nacional e Internacional)

4.1 Por día de la semana (promedio)

N. únicos / Visitas (x 100)

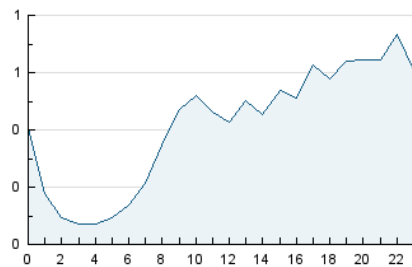


Páginas (x 100)



4.2 Por franja horaria (promedio)

Visitas (x 1000)

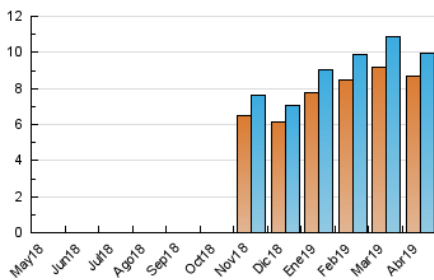


Páginas (x 1000)

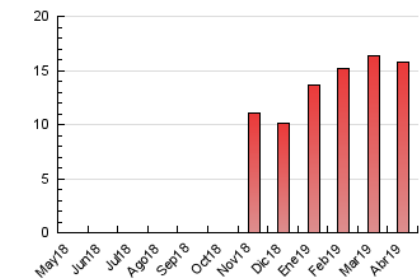


4.3 Por meses

N. únicos / Visitas (x 1000)



Páginas (x 1000)





## INFORMACION Y CONTROL DE PUBLICACIONES, S.A.

Velázquez, 46, 1º Drcha - Tel. 91 435 00 32 Fax 91 435 96 05 - 28001 - MADRID  
 Entença, 218 Entr. 7 - Tel 93 439 24 18 Fax 93 419 25 34 - 08029 - BARCELONA

### Anexo - Tráfico Nacional

**Título:** DIARISERPIS.COM  
**URL Primaria:** https://diariserpis.com  
**Editor:** Prensa Digital Rius Valencians, S.L.  
**Domicilio:** C/Santo Tomás de Villanueva, 8-1  
**Ciudad:** 46701 GANDÍA  
**Teléfono:** -  
**Fax:** -  
**E-mail:**  
**Clasificación:** Noticias e Información  
**Sub-Clasificación:** Noticias globales y actualidad



#### 1. Cifras totales y promedios (Nacional)

MES - AÑO	NAVEGADORES UNICOS	VISITAS	PAGINAS
Abril - 2019	7.294	8.601	14.192
<b>PROMEDIO DIARIO</b>	<b>274</b>	<b>287</b>	<b>473</b>
<b>PROMEDIO LUNES-VIERNES</b>	<b>296</b>	<b>309</b>	<b>494</b>
<b>PROMEDIO SABADO-DOMINGO</b>	<b>214</b>	<b>226</b>	<b>417</b>
<b>PAGINAS / VISITAS</b>	<b>1,65</b>		
<b>DURACION MEDIA VISITAS</b>	<b>0:00:57</b>		
<b>DURACION MEDIA PAGINAS</b>	<b>0:01:28</b>		

#### 2. Secciones (Nacional)

	PAGINAS	%
<b>HOME</b>	2.892	20.38 %
<b>RESTO</b>	11.300	79.62 %

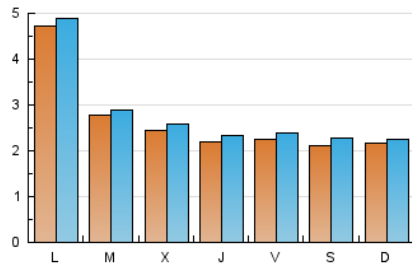
#### 3. Por día del mes (Nacional)

Día	N. únicos	Visitas	Páginas	Día	N. únicos	Visitas	Páginas	Día	N. únicos	Visitas	Páginas
1	682	699	969	11	185	202	339	21	200	204	285
2	251	264	410	12	209	217	389	22	507	536	794
3	331	352	514	13	212	232	336	23	366	385	603
4	325	338	472	14	100	105	169	24	249	261	387
5	253	273	421	15	548	566	907	25	131	133	234
6	222	246	386	16	325	333	531	26	165	173	335
7	440	457	1.064	17	225	234	369	27	248	260	562
8	321	333	665	18	240	259	456	28	125	129	197
9	145	156	279	19	269	289	480	29	301	306	428
10	175	180	332	20	164	172	333	30	303	307	546

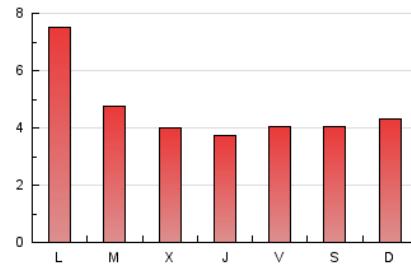
#### 4. Gráficas (Nacional)

##### 4.1 Por día de la semana (promedio)

N. únicos / Visitas (x 100)

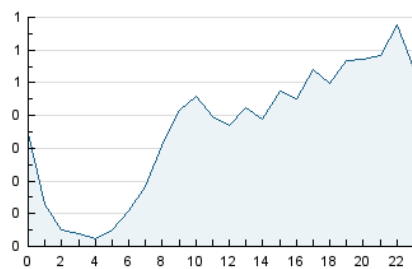


Páginas (x 100)

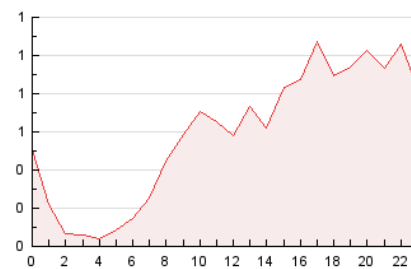


##### 4.2 Por franja horaria (promedio)

Visitas (x 1000)

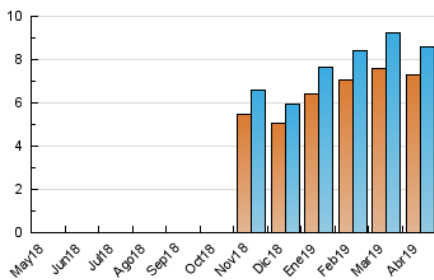


Páginas (x 1000)

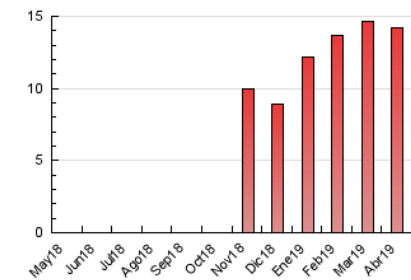


##### 4.3 Por meses

N. únicos / Visitas (x 1000)



Páginas (x 1000)



## 5. Observaciones

Este Medio Electrónico de Comunicación ha sido medido por la herramienta Google Analytics de Google

## 6. Definiciones básicas (Para más información ver Normas Técnicas para el Control de los Medios Electrónicos de Comunicación)

### Página Vista:

Conjunto de ficheros enviado a un usuario como resultado de una petición del mismo recibida por el servidor. Cuando la página está formada por varios marcos (frames), el conjunto de los mismos tendrá, a efectos de cómputo, la consideración de una página unitaria.

### Visita:

Una secuencia ininterrumpida de páginas servidas a un usuario válido. Si dicho usuario no realiza peticiones de páginas en un periodo de tiempo (30 min) la siguiente petición constituirá el inicio de una nueva visita.

### Navegador Único:

Total de combinaciones únicas de una dirección IP y un identificador adicional. Los medios pueden utilizar cookies o el Identificador de Alta de registro.

### Duración Página Vista:

Tiempo acumulado en segundos de todas las páginas vistas (en visitas de dos o más páginas vistas), dividido por el número total de páginas vistas.

### Duración Visita:

Tiempo en segundos de todas las visitas de dos o más páginas vistas, dividido por el número total de visitas de dos o más páginas vistas.

### Tráfico nacional:

Audiencia/difusión correspondiente a España medida en base a los datos de las direcciones IP registradas por el sistema de medición.

## 7. Opinión

De OJDinteractiva, la división de INFORMACIÓN Y CONTROL DE PUBLICACIONES S.A.:

Hemos examinado la información facilitada por el editor del medio electrónico para el periodo que comprende la presente certificación.

Nuestro examen se ha realizado de acuerdo con las normas y procedimientos establecidos en las Normas Técnicas para el Control de los Medios Electrónicos de Comunicación.

En nuestra opinión, la presente acta presenta razonablemente la difusión/audiencia registrada por este medio electrónico.

### ADVERTENCIA:

El trabajo de OJDinteractiva, la división de INFORMACIÓN Y CONTROL DE PUBLICACIONES S.A (INTROL) se limita a la realización de pruebas para la revisión de los datos de recuento suministrados por el editor con la finalidad de expresar una opinión sobre la razonabilidad de dichos datos de acuerdo con las Normas Técnicas para el control de los MEC.

Por tanto, INTROL no acepta responsabilidad alguna por las inexactitudes o errores que puedan existir en los datos de recuento. Tampoco acepta ninguna responsabilidad por la falsedad en los datos de recuento recibidos del editor, ni por otros datos de medición que no están incluidos en el análisis.

Mayo - 2019

OJDinteractiva