



## INFORMACION Y CONTROL DE PUBLICACIONES, S.A.

Velázquez, 46, 1º Drcha - Tel. 91 435 00 32 Fax 91 435 96 05 - 28001 - MADRID  
 Entença, 218 Entr. 7 - Tel 93 439 24 18 Fax 93 419 25 34 - 08029 - BARCELONA

**Título:** ALGEMESIALDIA.COM  
**URL Primaria:** http://algemesialdia.com/  
**Editor:** Opció Comunicativa, S.L.  
**Domicilio:** Lluís Vives, 6  
**Ciudad:** 46680 ALGEMESÍ  
**Teléfono:** 962421892  
**Fax:**  
**E-mail:**  
**Clasificación:** Noticias e Información  
**Sub-Clasificación:** Noticias globales y actualidad

# Algemesí al día

### 1. Cifras totales y promedios (Nacional e Internacional)

MES - AÑO	NAVEGADORES UNICOS	VISITAS	PAGINAS
Enero - 2019	2.961	5.259	7.301
<b>PROMEDIO DIARIO</b>	<b>158</b>	<b>170</b>	<b>236</b>
<b>PROMEDIO LUNES-VIERNES</b>	<b>192</b>	<b>207</b>	<b>287</b>
<b>PROMEDIO SABADO-DOMINGO</b>	<b>59</b>	<b>63</b>	<b>87</b>
<b>PAGINAS / VISITAS</b>	<b>1,39</b>		
<b>DURACION MEDIA VISITAS</b>	<b>0:00:44</b>		
<b>DURACION MEDIA PAGINAS</b>	<b>0:01:53</b>		

### 2. Secciones (Nacional e Internacional)

	PAGINAS	%
<b>HOME</b>	1.275	17.46 %
<b>RESTO</b>	6.026	82.54 %

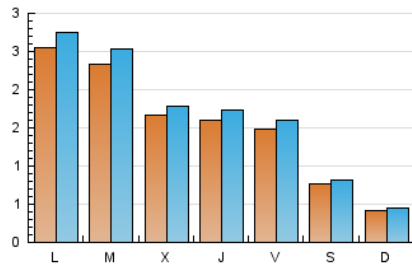
### 3. Por día del mes (Nacional e Internacional)

Día	N. únicos	Visitas	Páginas	Día	N. únicos	Visitas	Páginas	Día	N. únicos	Visitas	Páginas
1	25	26	53	11	155	173	231	21	413	449	615
2	308	320	404	12	61	69	111	22	178	185	253
3	154	161	216	13	38	43	61	23	66	70	125
4	117	130	185	14	414	438	559	24	155	169	236
5	48	50	70	15	287	322	436	25	108	112	157
6	39	40	53	16	143	165	316	26	52	55	82
7	36	41	62	17	235	259	367	27	27	27	32
8	141	148	177	18	216	224	296	28	158	173	247
9	94	100	124	19	144	148	166	29	537	583	766
10	82	86	132	20	64	68	117	30	226	236	398
								31	172	189	254

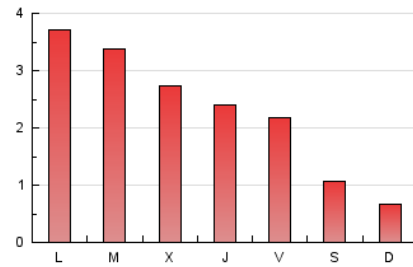
4. Gráficas (Nacional e Internacional)

4.1 Por día de la semana (promedio)

N. únicos / Visitas (x 100)

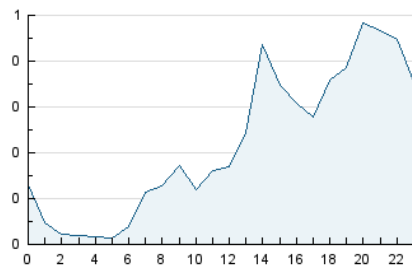


Páginas (x 100)

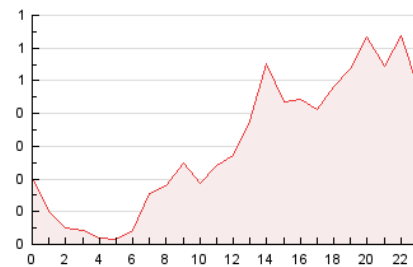


4.2 Por franja horaria (promedio)

Visitas (x 1000)

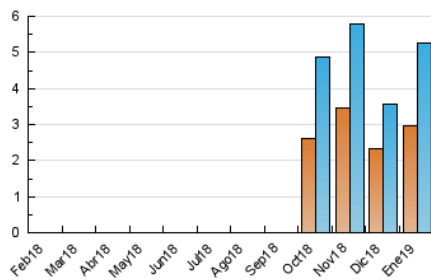


Páginas (x 1000)

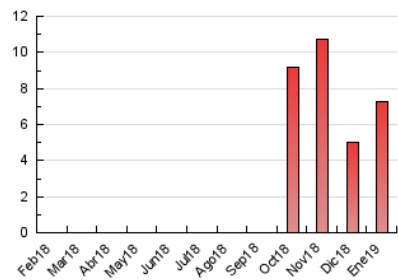


4.3 Por meses

N. únicos / Visitas (x 1000)



Páginas (x 1000)





## INFORMACION Y CONTROL DE PUBLICACIONES, S.A.

Velázquez, 46, 1º Drcha - Tel. 91 435 00 32 Fax 91 435 96 05 - 28001 - MADRID  
 Entença, 218 Entr. 7 - Tel 93 439 24 18 Fax 93 419 25 34 - 08029 - BARCELONA

### Anexo - Tráfico Nacional

**Título:** ALGEMESIALDIA.COM  
**URL Primaria:** http://algemesialdia.com/  
**Editor:** Opció Comunicativa, S.L.  
**Domicilio:** Lluís Vives, 6  
**Ciudad:** 46680 ALGEMESÍ  
**Teléfono:** 962421892  
**Fax:**  
**E-mail:**  
**Clasificación:** Noticias e Información  
**Sub-Clasificación:** Noticias globales y actualidad

## Algemés al día

#### 1. Cifras totales y promedios (Nacional)

MES - AÑO	NAVEGADORES UNICOS	VISITAS	PAGINAS
Enero - 2019	2.809	5.092	7.125
<b>PROMEDIO DIARIO</b>	<b>152</b>	<b>164</b>	<b>230</b>
<b>PROMEDIO LUNES-VIERNES</b>	<b>186</b>	<b>200</b>	<b>280</b>
<b>PROMEDIO SABADO-DOMINGO</b>	<b>57</b>	<b>61</b>	<b>84</b>
<b>PAGINAS / VISITAS</b>	<b>1,40</b>		
<b>DURACION MEDIA VISITAS</b>	<b>0:00:45</b>		
<b>DURACION MEDIA PAGINAS</b>	<b>0:01:53</b>		

#### 2. Secciones (Nacional)

	PAGINAS	%
<b>HOME</b>	1.269	17.81 %
<b>RESTO</b>	5.856	82.19 %

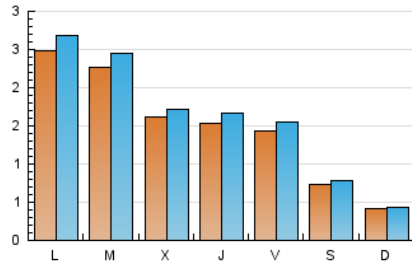
#### 3. Por día del mes (Nacional)

Día	N. únicos	Visitas	Páginas	Día	N. únicos	Visitas	Páginas	Día	N. únicos	Visitas	Páginas
1	25	26	53	11	150	168	226	21	397	433	599
2	299	311	395	12	60	68	110	22	175	182	247
3	146	153	208	13	37	42	60	23	61	65	120
4	113	126	181	14	406	430	550	24	152	166	233
5	45	47	67	15	277	312	426	25	104	108	153
6	37	38	51	16	136	158	308	26	51	54	81
7	35	40	61	17	225	249	357	27	26	26	31
8	137	144	173	18	210	218	289	28	153	168	242
9	88	94	118	19	139	143	159	29	514	560	742
10	79	83	129	20	62	66	115	30	222	232	394
								31	166	182	247

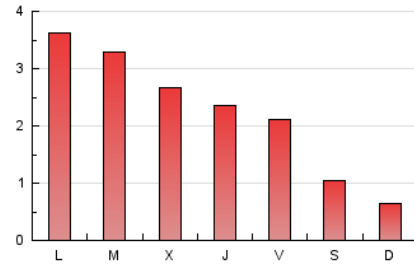
4. Gráficas (Nacional)

4.1 Por día de la semana (promedio)

N. únicos / Visitas (x 100)

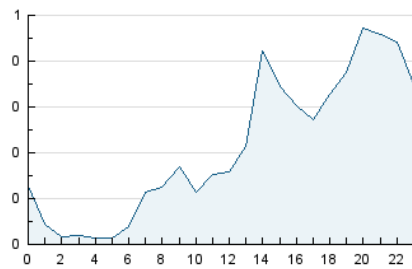


Páginas (x 100)

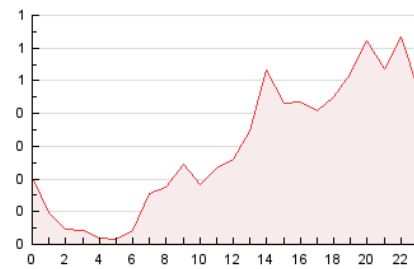


4.2 Por franja horaria (promedio)

Visitas (x 1000)

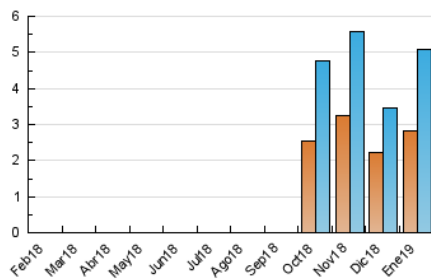


Páginas (x 1000)

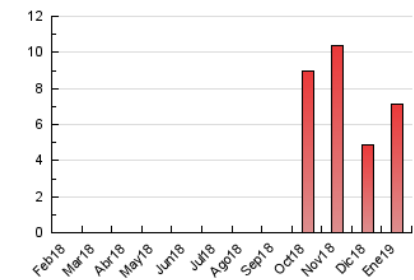


4.3 Por meses

N. únicos / Visitas (x 1000)



Páginas (x 1000)



## 5. Observaciones

Este Medio Electrónico de Comunicación ha sido medido por la herramienta Google Analytics de Google

## 6. Definiciones básicas (Para más información ver Normas Técnicas para el Control de los Medios Electrónicos de Comunicación)

### Página Vista:

Conjunto de ficheros enviado a un usuario como resultado de una petición del mismo recibida por el servidor. Cuando la página está formada por varios marcos (frames), el conjunto de los mismos tendrá, a efectos de cómputo, la consideración de una página unitaria.

### Visita:

Una secuencia ininterrumpida de páginas servidas a un usuario válido. Si dicho usuario no realiza peticiones de páginas en un periodo de tiempo (30 min) la siguiente petición constituirá el inicio de una nueva visita.

### Navegador Único:

Total de combinaciones únicas de una dirección IP y un identificador adicional. Los medios pueden utilizar cookies o el Identificador de Alta de registro.

### Duración Página Vista:

Tiempo acumulado en segundos de todas las páginas vistas (en visitas de dos o más páginas vistas), dividido por el número total de páginas vistas.

### Duración Visita:

Tiempo en segundos de todas las visitas de dos o más páginas vistas, dividido por el número total de visitas de dos o más páginas vistas.

### Tráfico nacional:

Audiencia/difusión correspondiente a España medida en base a los datos de las direcciones IP registradas por el sistema de medición.

## 7. Opinión

De OJDinteractiva, la división de INFORMACIÓN Y CONTROL DE PUBLICACIONES S.A.:

Hemos examinado la información facilitada por el editor del medio electrónico para el periodo que comprende la presente certificación.

Nuestro examen se ha realizado de acuerdo con las normas y procedimientos establecidos en las Normas Técnicas para el Control de los Medios Electrónicos de Comunicación.

En nuestra opinión, la presente acta presenta razonablemente la difusión/audiencia registrada por este medio electrónico.

### ADVERTENCIA:

El trabajo de OJDinteractiva, la división de INFORMACIÓN Y CONTROL DE PUBLICACIONES S.A (INTROL) se limita a la realización de pruebas para la revisión de los datos de recuento suministrados por el editor con la finalidad de expresar una opinión sobre la razonabilidad de dichos datos de acuerdo con las Normas Técnicas para el control de los MEC.

Por tanto, INTROL no acepta responsabilidad alguna por las inexactitudes o errores que puedan existir en los datos de recuento. Tampoco acepta ninguna responsabilidad por la falsedad en los datos de recuento recibidos del editor, ni por otros datos de medición que no están incluidos en el análisis.

Febrero - 2019

OJDinteractiva