



## INFORMACION Y CONTROL DE PUBLICACIONES, S.A.

Velázquez, 46, 1º Drcha - Tel. 91 435 00 32 Fax 91 435 96 05 - 28001 - MADRID  
 Entença, 218 Entr. 7 - Tel 93 439 24 18 Fax 93 419 25 34 - 08029 - BARCELONA

**Título:** ZAMORA24HORAS.COM  
**URL Primaria:** https://www.zamora24horas.com/  
**Editor:** Digital Zamora 24 horas, S.L.  
**Domicilio:** Avda. Tres Cruces, 3, Oficina 3  
**Ciudad:** 49008 ZAMORA  
**Teléfono:**  
**Fax:**  
**E-mail:**  
**Clasificación:** Noticias e Información  
**Sub-Clasificación:** Noticias globales y actualidad

**zamora24horas.com**

### 1. Cifras totales y promedios (Nacional e Internacional)

MES - AÑO	NAVEGADORES UNICOS	VISITAS	PAGINAS
Diciembre - 2018	419.524	913.159	1.581.874
<b>PROMEDIO DIARIO</b>	<b>23.624</b>	<b>29.457</b>	<b>51.028</b>
<b>PROMEDIO LUNES-VIERNES</b>	23.273	28.817	49.578
<b>PROMEDIO SABADO-DOMINGO</b>	24.362	30.801	54.073
<b>PAGINAS / VISITAS</b>	1,73		
<b>DURACION MEDIA VISITAS</b>	0:02:27		
<b>DURACION MEDIA PAGINAS</b>	0:03:21		

### 2. Secciones (Nacional e Internacional)

	PAGINAS	%
<b>HOME</b>	290.757	18.38 %
<b>RESTO</b>	1.291.117	81.62 %

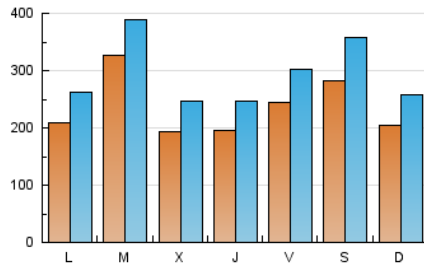
### 3. Por día del mes (Nacional e Internacional)

Día	N. únicos	Visitas	Páginas	Día	N. únicos	Visitas	Páginas	Día	N. únicos	Visitas	Páginas
1	11.731	14.923	26.880	11	25.194	30.444	50.396	21	18.640	24.143	44.558
2	14.433	18.620	36.580	12	20.642	25.664	45.178	22	29.014	39.730	73.435
3	11.022	14.145	29.726	13	19.182	23.567	42.258	23	17.733	23.116	41.438
4	11.493	14.743	28.281	14	25.191	31.170	54.408	24	7.933	9.992	19.063
5	14.740	18.698	34.059	15	53.963	64.167	99.416	25	64.698	71.112	95.265
6	14.457	18.541	34.381	16	40.063	48.622	80.710	26	23.079	27.977	47.872
7	19.883	25.249	46.366	17	37.679	49.430	87.192	27	22.865	27.100	43.423
8	22.807	29.175	55.155	18	29.646	39.648	73.434	28	33.916	39.929	62.303
9	15.565	20.458	39.682	19	19.118	26.333	50.930	29	23.647	30.732	52.902
10	33.271	40.290	64.210	20	21.709	29.199	55.368	30	14.660	18.463	34.535
								31	14.376	17.779	32.470

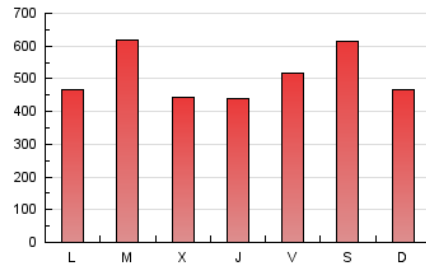
#### 4. Gráficas (Nacional e Internacional)

##### 4.1 Por día de la semana (promedio)

N. únicos / Visitas (x 100)



Páginas (x 100)

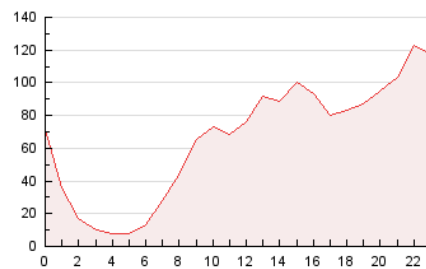


##### 4.2 Por franja horaria (promedio)

Visitas (x 1000)

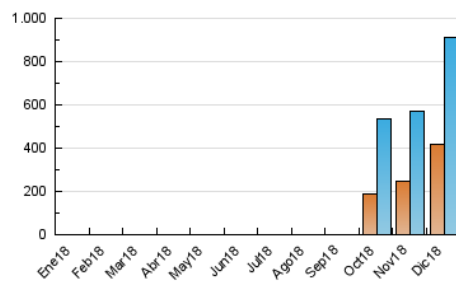


Páginas (x 1000)

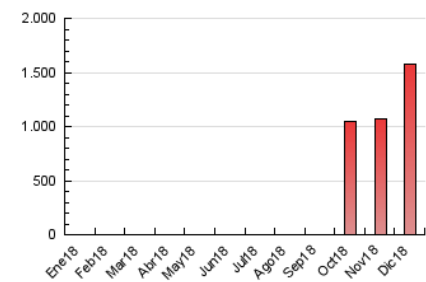


##### 4.3 Por meses

N. únicos / Visitas (x 1000)



Páginas (x 1000)





## INFORMACION Y CONTROL DE PUBLICACIONES, S.A.

Velázquez, 46, 1º Drcha - Tel. 91 435 00 32 Fax 91 435 96 05 - 28001 - MADRID  
 Entença, 218 Entr. 7 - Tel 93 439 24 18 Fax 93 419 25 34 - 08029 - BARCELONA

### Anexo - Tráfico Nacional

**Título:** ZAMORA24HORAS.COM  
**URL Primaria:** https://www.zamora24horas.com/  
**Editor:** Digital Zamora 24 horas, S.L.  
**Domicilio:** Avda. Tres Cruces, 3, Oficina 3  
**Ciudad:** 49008 ZAMORA  
**Teléfono:**  
**Fax:**  
**E-mail:**  
**Clasificación:** Noticias e Información  
**Sub-Clasificación:** Noticias globales y actualidad

zamora24horas.com

#### 1. Cifras totales y promedios (Nacional)

MES - AÑO	NAVEGADORES UNICOS	VISITAS	PAGINAS
Diciembre - 2018	404.250	894.420	1.553.870
<b>PROMEDIO DIARIO</b>	<b>23.065</b>	<b>28.852</b>	<b>50.125</b>
<b>PROMEDIO LUNES-VIERNES</b>	<b>22.723</b>	<b>28.220</b>	<b>48.660</b>
<b>PROMEDIO SABADO-DOMINGO</b>	<b>23.784</b>	<b>30.180</b>	<b>53.201</b>
<b>PAGINAS / VISITAS</b>	<b>1,74</b>		
<b>DURACION MEDIA VISITAS</b>	<b>0:02:27</b>		
<b>DURACION MEDIA PAGINAS</b>	<b>0:03:20</b>		

#### 2. Secciones (Nacional)

	PAGINAS	%
<b>HOME</b>	288.225	18.55 %
<b>RESTO</b>	1.265.645	81.45 %

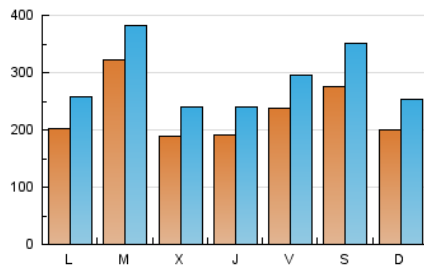
#### 3. Por día del mes (Nacional)

Día	N. únicos	Visitas	Páginas	Día	N. únicos	Visitas	Páginas	Día	N. únicos	Visitas	Páginas
1	11.327	14.547	26.353	11	24.634	29.822	49.272	21	18.157	23.626	43.763
2	14.042	18.207	35.784	12	20.194	25.190	44.490	22	28.364	39.043	72.370
3	10.644	13.729	29.041	13	18.818	23.148	41.637	23	17.379	22.707	40.881
4	11.193	14.390	27.686	14	24.636	30.612	53.571	24	7.688	9.746	18.738
5	14.300	18.225	33.389	15	52.735	62.899	97.828	25	63.932	70.256	94.240
6	14.049	18.089	33.781	16	39.182	47.633	79.449	26	22.499	27.290	46.985
7	19.348	24.740	45.565	17	36.649	48.328	85.327	27	22.211	26.468	42.624
8	22.173	28.497	54.225	18	28.900	38.724	71.705	28	33.297	39.234	61.409
9	15.120	19.969	38.864	19	18.511	25.703	49.633	29	23.275	30.303	52.309
10	32.454	39.433	62.825	20	21.242	28.683	54.405	30	14.243	17.998	33.944
								31	13.830	17.181	31.777

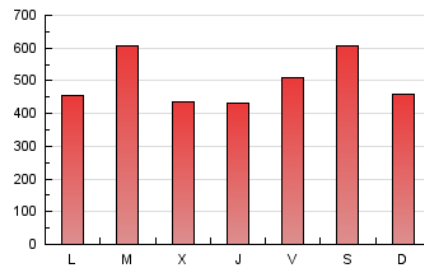
#### 4. Gráficas (Nacional)

##### 4.1 Por día de la semana (promedio)

N. únicos / Visitas (x 100)

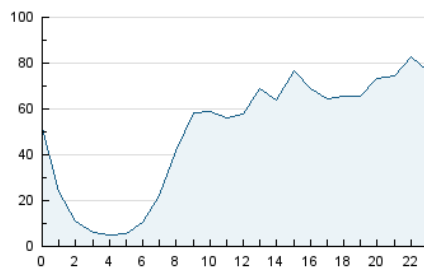


Páginas (x 100)

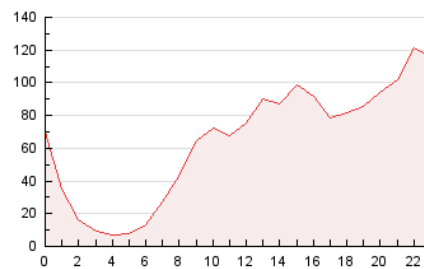


##### 4.2 Por franja horaria (promedio)

Visitas (x 1000)

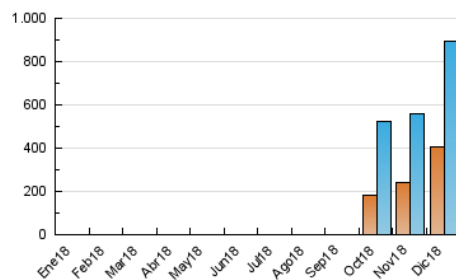


Páginas (x 1000)

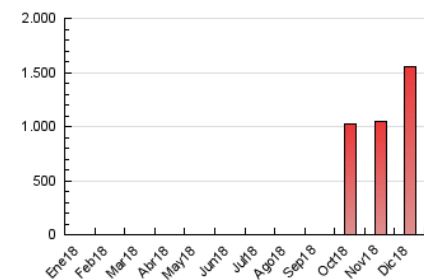


##### 4.3 Por meses

N. únicos / Visitas (x 1000)



Páginas (x 1000)



## 5. Observaciones

Este Medio Electrónico de Comunicación ha sido medido por la herramienta Google Analytics de Google

## 6. Definiciones básicas (Para más información ver Normas Técnicas para el Control de los Medios Electrónicos de Comunicación)

### Página Vista:

Conjunto de ficheros enviado a un usuario como resultado de una petición del mismo recibida por el servidor. Cuando la página está formada por varios marcos (frames), el conjunto de los mismos tendrá, a efectos de cómputo, la consideración de una página unitaria.

### Visita:

Una secuencia ininterrumpida de páginas servidas a un usuario válido. Si dicho usuario no realiza peticiones de páginas en un periodo de tiempo (30 min) la siguiente petición constituirá el inicio de una nueva visita.

### Navegador Único:

Total de combinaciones únicas de una dirección IP y un identificador adicional. Los medios pueden utilizar cookies o el Identificador de Alta de registro.

### Duración Página Vista:

Tiempo acumulado en segundos de todas las páginas vistas (en visitas de dos o más páginas vistas), dividido por el número total de páginas vistas.

### Duración Visita:

Tiempo en segundos de todas las visitas de dos o más páginas vistas, dividido por el número total de visitas de dos o más páginas vistas.

### Tráfico nacional:

Audiencia/difusión correspondiente a España medida en base a los datos de las direcciones IP registradas por el sistema de medición.

## 7. Opinión

De OJDinteractiva, la división de INFORMACIÓN Y CONTROL DE PUBLICACIONES S.A.:

Hemos examinado la información facilitada por el editor del medio electrónico para el periodo que comprende la presente certificación.

Nuestro examen se ha realizado de acuerdo con las normas y procedimientos establecidos en las Normas Técnicas para el Control de los Medios Electrónicos de Comunicación.

En nuestra opinión, la presente acta presenta razonablemente la difusión/audiencia registrada por este medio electrónico.

### ADVERTENCIA:

El trabajo de OJDinteractiva, la división de INFORMACIÓN Y CONTROL DE PUBLICACIONES S.A (INTROL) se limita a la realización de pruebas para la revisión de los datos de recuento suministrados por el editor con la finalidad de expresar una opinión sobre la razonabilidad de dichos datos de acuerdo con las Normas Técnicas para el control de los MEC.

Por tanto, INTROL no acepta responsabilidad alguna por las inexactitudes o errores que puedan existir en los datos de recuento. Tampoco acepta ninguna responsabilidad por la falsedad en los datos de recuento recibidos del editor, ni por otros datos de medición que no están incluidos en el análisis.

- 2018

OJDinteractiva