



## INFORMACION Y CONTROL DE PUBLICACIONES, S.A.

Velázquez, 46, 1º Drcha - Tel. 91 435 00 32 Fax 91 435 96 05 - 28001 - MADRID  
 Entença, 218 Entr. 7 - Tel 93 439 24 18 Fax 93 419 25 34 - 08029 - BARCELONA

**Título:** ZAMORA24HORAS.COM  
**URL Primaria:** https://www.zamora24horas.com/  
**Editor:** Digital Zamora 24 horas, S.L.  
**Domicilio:** Avda. Tres Cruces, 3, Oficina 3  
**Ciudad:** 49008 ZAMORA  
**Teléfono:**  
**Fax:**  
**E-mail:**  
**Clasificación:** Noticias e Información  
**Sub-Clasificación:** Noticias globales y actualidad

**zamora24horas.com**

### 1. Cifras totales y promedios (Nacional e Internacional)

MES - AÑO	NAVEGADORES UNICOS	VISITAS	PAGINAS
Junio - 2019	440.193	951.488	1.569.661
<b>PROMEDIO DIARIO</b>	<b>25.601</b>	<b>31.716</b>	<b>52.322</b>
<b>PROMEDIO LUNES-VIERNES</b>	23.551	29.459	48.894
<b>PROMEDIO SABADO-DOMINGO</b>	29.702	36.231	59.179
<b>PAGINAS / VISITAS</b>	1,65		
<b>DURACION MEDIA VISITAS</b>	0:01:39		
<b>DURACION MEDIA PAGINAS</b>	0:02:33		

### 2. Secciones (Nacional e Internacional)

	PAGINAS	%
<b>HOME</b>	304.349	19.39 %
<b>RESTO</b>	1.265.312	80.61 %

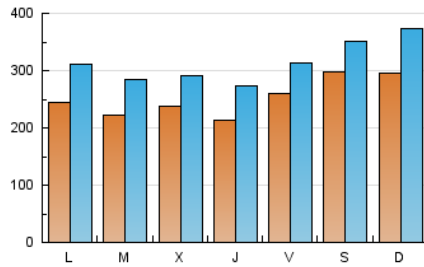
### 3. Por día del mes (Nacional e Internacional)

Día	N. únicos	Visitas	Páginas	Día	N. únicos	Visitas	Páginas	Día	N. únicos	Visitas	Páginas
1	60.721	65.540	82.764	11	23.534	29.627	51.345	21	19.745	24.105	41.245
2	31.827	41.066	82.490	12	21.357	26.336	43.375	22	14.084	18.492	31.914
3	21.123	28.030	50.380	13	20.572	25.750	41.801	23	18.832	24.286	41.546
4	22.533	28.591	46.846	14	32.449	38.353	55.434	24	19.329	25.450	46.001
5	22.519	28.328	46.045	15	21.889	28.072	47.506	25	20.047	25.450	44.565
6	20.633	26.304	43.258	16	33.304	42.564	77.646	26	24.309	29.698	46.907
7	32.098	38.423	57.087	17	23.686	31.405	59.690	27	22.419	29.235	50.262
8	28.796	34.114	50.639	18	23.005	29.989	50.478	28	19.554	24.813	42.459
9	36.055	43.756	69.660	19	26.622	32.238	53.843	29	23.208	29.567	49.956
10	33.644	39.415	58.313	20	21.832	27.640	48.539	30	28.308	34.851	57.667

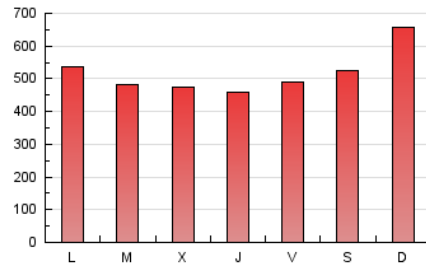
#### 4. Gráficas (Nacional e Internacional)

##### 4.1 Por día de la semana (promedio)

N. únicos / Visitas (x 100)



Páginas (x 100)

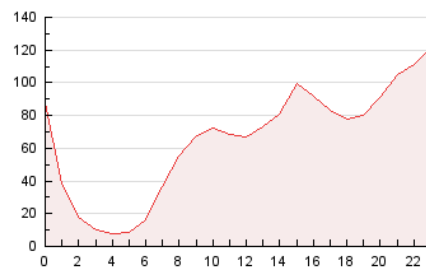


##### 4.2 Por franja horaria (promedio)

Visitas (x 1000)

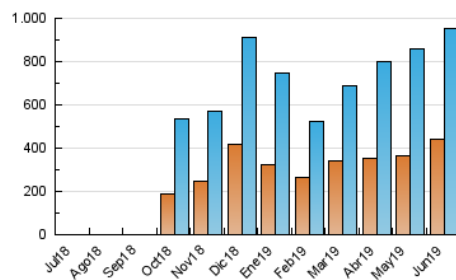


Páginas (x 1000)

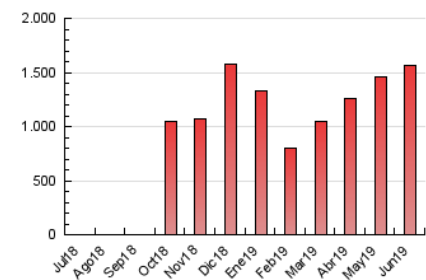


##### 4.3 Por meses

N. únicos / Visitas (x 1000)



Páginas (x 1000)





## INFORMACION Y CONTROL DE PUBLICACIONES, S.A.

Velázquez, 46, 1º Drcha - Tel. 91 435 00 32 Fax 91 435 96 05 - 28001 - MADRID  
 Entença, 218 Entr. 7 - Tel 93 439 24 18 Fax 93 419 25 34 - 08029 - BARCELONA

### Anexo - Tráfico Nacional

**Título:** ZAMORA24HORAS.COM  
**URL Primaria:** https://www.zamora24horas.com/  
**Editor:** Digital Zamora 24 horas, S.L.  
**Domicilio:** Avda. Tres Cruces, 3, Oficina 3  
**Ciudad:** 49008 ZAMORA  
**Teléfono:**  
**Fax:**  
**E-mail:**  
**Clasificación:** Noticias e Información  
**Sub-Clasificación:** Noticias globales y actualidad

#### 1. Cifras totales y promedios (Nacional)

MES - AÑO	NAVEGADORES UNICOS	VISITAS	PAGINAS
Junio - 2019	415.319	923.145	1.532.223
<b>PROMEDIO DIARIO</b>	<b>24.700</b>	<b>30.772</b>	<b>51.074</b>
<b>PROMEDIO LUNES-VIERNES</b>	<b>22.584</b>	<b>28.449</b>	<b>47.569</b>
<b>PROMEDIO SABADO-DOMINGO</b>	<b>28.933</b>	<b>35.416</b>	<b>58.084</b>
<b>PAGINAS / VISITAS</b>	<b>1,66</b>		
<b>DURACION MEDIA VISITAS</b>	<b>0:01:40</b>		
<b>DURACION MEDIA PAGINAS</b>	<b>0:02:31</b>		

#### 2. Secciones (Nacional)

	PAGINAS	%
<b>HOME</b>	299.894	19.57 %
<b>RESTO</b>	1.232.329	80.43 %

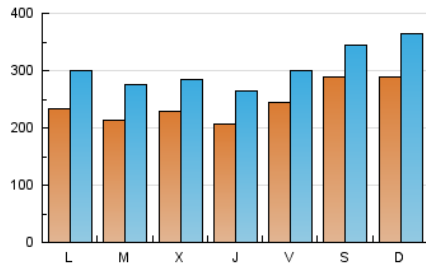
#### 3. Por día del mes (Nacional)

Día	N. únicos	Visitas	Páginas	Día	N. únicos	Visitas	Páginas	Día	N. únicos	Visitas	Páginas
1	59.540	64.322	81.389	11	22.913	28.917	50.291	21	18.874	23.201	40.079
2	31.142	40.319	81.365	12	20.475	25.431	42.075	22	13.620	17.985	31.105
3	19.792	26.651	48.660	13	19.677	24.798	40.496	23	17.822	23.245	40.197
4	21.495	27.506	45.552	14	29.196	35.028	51.672	24	18.168	24.194	44.438
5	21.929	27.726	45.123	15	21.109	27.266	46.429	25	19.171	24.547	43.407
6	20.117	25.758	42.439	16	32.443	41.683	76.331	26	23.474	28.854	45.809
7	31.074	37.438	55.745	17	22.852	30.467	58.353	27	21.707	28.487	49.200
8	27.928	33.165	49.439	18	22.182	29.086	49.240	28	18.979	24.224	41.686
9	35.241	42.808	68.326	19	25.857	31.453	52.738	29	22.696	29.050	49.276
10	32.646	38.422	57.007	20	21.107	26.795	47.369	30	27.788	34.319	56.987

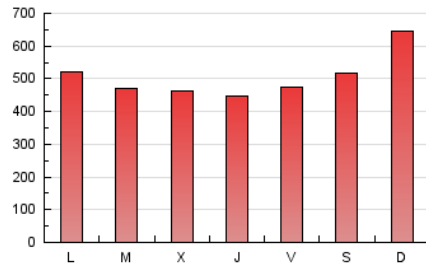
4. Gráficas (Nacional)

4.1 Por día de la semana (promedio)

N. únicos / Visitas (x 100)



Páginas (x 100)

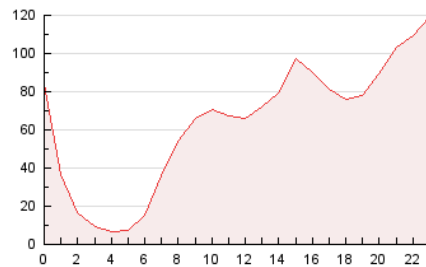


4.2 Por franja horaria (promedio)

Visitas (x 1000)

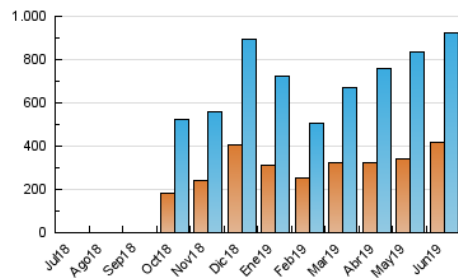


Páginas (x 1000)

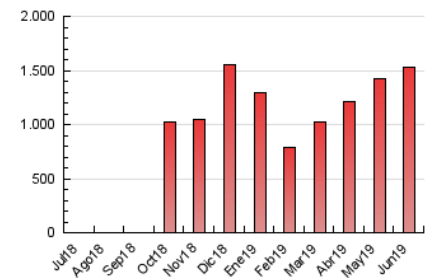


4.3 Por meses

N. únicos / Visitas (x 1000)



Páginas (x 1000)



## 5. Observaciones

Este Medio Electrónico de Comunicación ha sido medido por la herramienta Google Analytics de Google

## 6. Definiciones básicas (Para más información ver Normas Técnicas para el Control de los Medios Electrónicos de Comunicación)

### Página Vista:

Conjunto de ficheros enviado a un usuario como resultado de una petición del mismo recibida por el servidor. Cuando la página está formada por varios marcos (frames), el conjunto de los mismos tendrá, a efectos de cómputo, la consideración de una página unitaria.

### Visita:

Una secuencia ininterrumpida de páginas servidas a un usuario válido. Si dicho usuario no realiza peticiones de páginas en un periodo de tiempo (30 min) la siguiente petición constituirá el inicio de una nueva visita.

### Navegador Único:

Total de combinaciones únicas de una dirección IP y un identificador adicional. Los medios pueden utilizar cookies o el Identificador de Alta de registro.

### Duración Página Vista:

Tiempo acumulado en segundos de todas las páginas vistas (en visitas de dos o más páginas vistas), dividido por el número total de páginas vistas.

### Duración Visita:

Tiempo en segundos de todas las visitas de dos o más páginas vistas, dividido por el número total de visitas de dos o más páginas vistas.

### Tráfico nacional:

Audiencia/difusión correspondiente a España medida en base a los datos de las direcciones IP registradas por el sistema de medición.

## 7. Opinión

De OJDinteractiva, la división de INFORMACIÓN Y CONTROL DE PUBLICACIONES S.A.:

Hemos examinado la información facilitada por el editor del medio electrónico para el periodo que comprende la presente certificación.

Nuestro examen se ha realizado de acuerdo con las normas y procedimientos establecidos en las Normas Técnicas para el Control de los Medios Electrónicos de Comunicación.

En nuestra opinión, la presente acta presenta razonablemente la difusión/audiencia registrada por este medio electrónico.

### ADVERTENCIA:

El trabajo de OJDinteractiva, la división de INFORMACIÓN Y CONTROL DE PUBLICACIONES S.A (INTROL) se limita a la realización de pruebas para la revisión de los datos de recuento suministrados por el editor con la finalidad de expresar una opinión sobre la razonabilidad de dichos datos de acuerdo con las Normas Técnicas para el control de los MEC.

Por tanto, INTROL no acepta responsabilidad alguna por las inexactitudes o errores que puedan existir en los datos de recuento. Tampoco acepta ninguna responsabilidad por la falsedad en los datos de recuento recibidos del editor, ni por otros datos de medición que no están incluidos en el análisis.

Julio - 2019

OJDinteractiva