



## INFORMACION Y CONTROL DE PUBLICACIONES, S.A.

Velázquez, 46, 1º Drcha - Tel. 91 435 00 32 Fax 91 435 96 05 - 28001 - MADRID  
 Entença, 218 Entr. 7 - Tel 93 439 24 18 Fax 93 419 25 34 - 08029 - BARCELONA

**Título:** ZAMORA24HORAS.COM  
**URL Primaria:** https://www.zamora24horas.com/  
**Editor:** Digital Zamora 24 horas, S.L.  
**Domicilio:** Avda. Tres Cruces, 3, Oficina 3  
**Ciudad:** 49008 ZAMORA  
**Teléfono:**  
**Fax:**  
**E-mail:**  
**Clasificación:** Noticias e Información  
**Sub-Clasificación:** Noticias globales y actualidad

**zamora24horas.com**

### 1. Cifras totales y promedios (Nacional e Internacional)

MES - AÑO	NAVEGADORES UNICOS	VISITAS	PAGINAS
Febrero - 2020	490.803	1.091.393	1.676.303
<b>PROMEDIO DIARIO</b>	<b>30.645</b>	<b>37.634</b>	<b>57.804</b>
<b>PROMEDIO LUNES-VIERNES</b>	29.970	37.075	57.476
<b>PROMEDIO SABADO-DOMINGO</b>	32.146	38.877	58.532
<b>PAGINAS / VISITAS</b>	1,54		
<b>DURACION MEDIA VISITAS</b>	0:01:25		
<b>DURACION MEDIA PAGINAS</b>	0:02:38		

### 2. Secciones (Nacional e Internacional)

	PAGINAS	%
<b>HOME</b>	293.282	17.50 %
<b>RESTO</b>	1.383.021	82.50 %

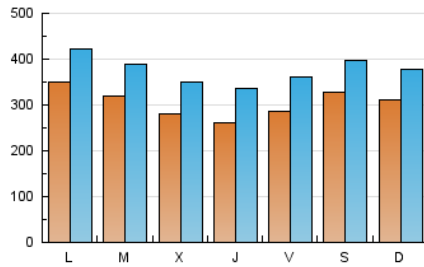
### 3. Por día del mes (Nacional e Internacional)

Día	N. únicos	Visitas	Páginas	Día	N. únicos	Visitas	Páginas	Día	N. únicos	Visitas	Páginas
1	37.862	46.227	68.762	11	39.163	46.646	67.265	21	28.086	35.245	56.222
2	35.347	42.456	61.351	12	34.331	42.608	69.802	22	45.151	52.706	74.339
3	37.625	45.159	65.651	13	24.673	30.222	48.396	23	36.735	43.207	62.756
4	34.684	41.721	62.831	14	24.030	28.723	44.013	24	28.657	36.210	57.033
5	32.626	39.628	59.587	15	24.600	30.082	46.731	25	23.886	29.724	46.892
6	27.725	34.007	53.114	16	22.473	28.008	46.176	26	19.176	24.595	41.040
7	35.255	41.980	64.838	17	35.864	42.801	63.604	27	32.286	44.337	71.370
8	26.593	31.430	48.493	18	30.567	37.027	58.220	28	27.329	37.949	60.308
9	30.298	37.302	59.055	19	26.330	32.735	51.431	29	30.253	38.472	59.121
10	37.537	44.251	64.594	20	19.568	25.935	43.308				

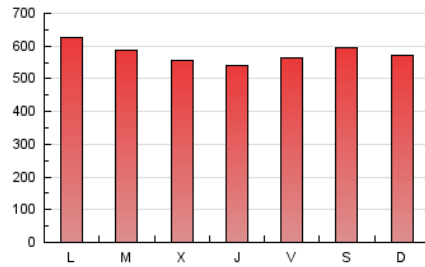
#### 4. Gráficas (Nacional e Internacional)

##### 4.1 Por día de la semana (promedio)

N. únicos / Visitas (x 100)

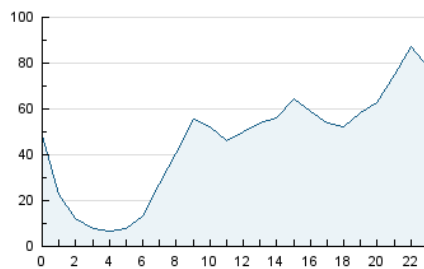


Páginas (x 100)

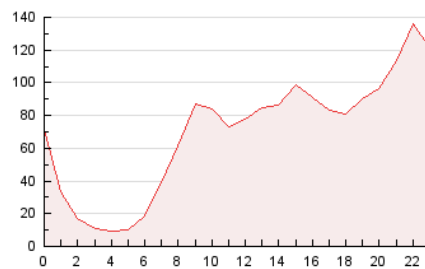


##### 4.2 Por franja horaria (promedio)

Visitas (x 1000)

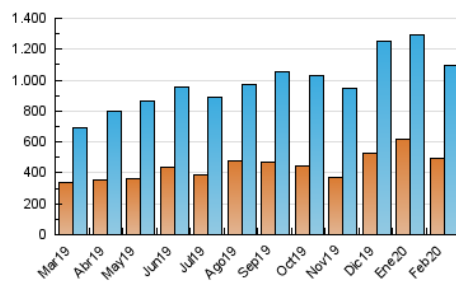


Páginas (x 1000)

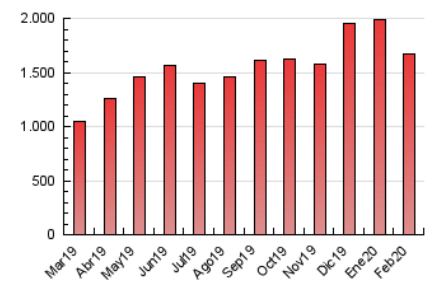


##### 4.3 Por meses

N. únicos / Visitas (x 1000)



Páginas (x 1000)





## INFORMACION Y CONTROL DE PUBLICACIONES, S.A.

Velázquez, 46, 1º Drcha - Tel. 91 435 00 32 Fax 91 435 96 05 - 28001 - MADRID  
 Entença, 218 Entr. 7 - Tel 93 439 24 18 Fax 93 419 25 34 - 08029 - BARCELONA

### Anexo - Tráfico Nacional

**Título:** ZAMORA24HORAS.COM  
**URL Primaria:** https://www.zamora24horas.com/  
**Editor:** Digital Zamora 24 horas, S.L.  
**Domicilio:** Avda. Tres Cruces, 3, Oficina 3  
**Ciudad:** 49008 ZAMORA  
**Teléfono:**  
**Fax:**  
**E-mail:**  
**Clasificación:** Noticias e Información  
**Sub-Clasificación:** Noticias globales y actualidad

**zamora24horas.com**

#### 1. Cifras totales y promedios (Nacional)

MES - AÑO	NAVEGADORES UNICOS	VISITAS	PAGINAS
Febrero - 2020	433.248	1.022.579	1.594.978
<b>PROMEDIO DIARIO</b>	<b>28.340</b>	<b>35.261</b>	<b>54.999</b>
<b>PROMEDIO LUNES-VIERNES</b>	<b>27.716</b>	<b>34.759</b>	<b>54.742</b>
<b>PROMEDIO SABADO-DOMINGO</b>	<b>29.727</b>	<b>36.377</b>	<b>55.572</b>
<b>PAGINAS / VISITAS</b>	<b>1,56</b>		
<b>DURACION MEDIA VISITAS</b>	<b>0:01:27</b>		
<b>DURACION MEDIA PAGINAS</b>	<b>0:02:36</b>		

#### 2. Secciones (Nacional)

	PAGINAS	%
<b>HOME</b>	289.119	18.13 %
<b>RESTO</b>	1.305.859	81.87 %

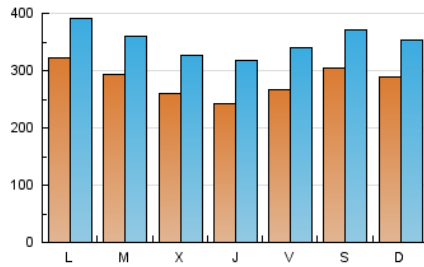
#### 3. Por día del mes (Nacional)

Día	N. únicos	Visitas	Páginas	Día	N. únicos	Visitas	Páginas	Día	N. únicos	Visitas	Páginas
1	35.498	43.651	65.696	11	33.198	40.571	60.472	21	26.113	33.162	53.618
2	33.117	40.212	58.700	12	29.753	38.138	64.559	22	41.459	48.749	69.460
3	34.978	42.493	62.535	13	21.609	27.181	44.934	23	35.023	41.418	60.409
4	32.424	39.423	60.167	14	22.037	26.684	41.694	24	27.494	34.895	55.315
5	30.639	37.615	57.181	15	23.038	28.385	44.793	25	22.791	28.502	45.418
6	25.956	32.152	50.847	16	20.375	25.907	43.753	26	18.176	23.507	39.744
7	32.655	39.364	61.713	17	33.757	40.534	60.984	27	31.119	43.099	69.799
8	22.716	27.671	44.301	18	29.295	35.790	56.643	28	26.216	36.779	58.767
9	27.102	33.977	55.287	19	25.252	31.666	50.030	29	29.215	37.420	57.745
10	32.352	38.863	58.571	20	18.503	24.771	41.843				

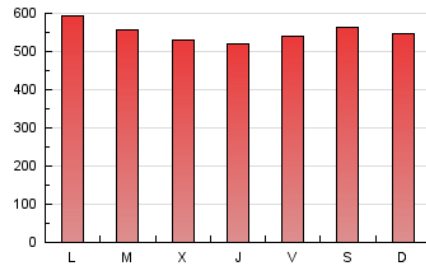
#### 4. Gráficas (Nacional)

##### 4.1 Por día de la semana (promedio)

N. únicos / Visitas (x 100)

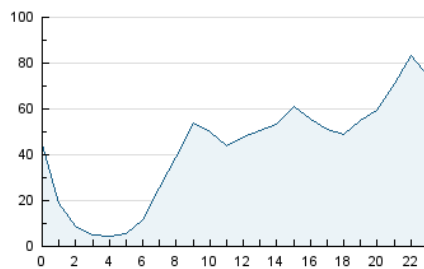


Páginas (x 100)

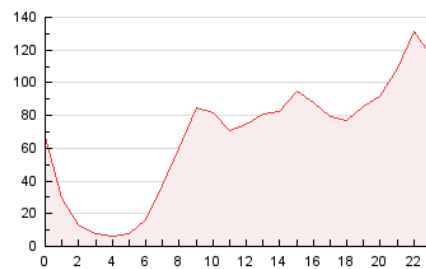


##### 4.2 Por franja horaria (promedio)

Visitas (x 1000)

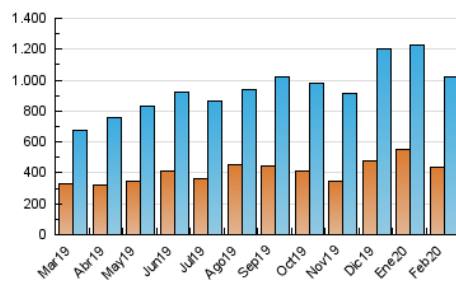


Páginas (x 1000)

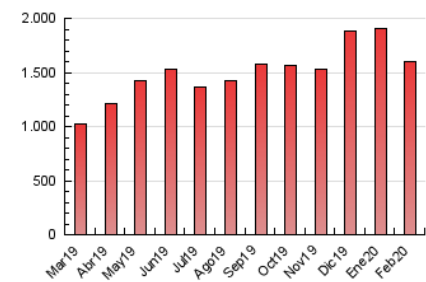


##### 4.3 Por meses

N. únicos / Visitas (x 1000)



Páginas (x 1000)



## 5. Observaciones

Este Medio Electrónico de Comunicación ha sido medido por la herramienta Google Analytics de Google

## 6. Definiciones básicas (Para más información ver Normas Técnicas para el Control de los Medios Electrónicos de Comunicación)

### Página Vista:

Conjunto de ficheros enviado a un usuario como resultado de una petición del mismo recibida por el servidor. Cuando la página está formada por varios marcos (frames), el conjunto de los mismos tendrá, a efectos de cómputo, la consideración de una página unitaria.

### Visita:

Una secuencia ininterrumpida de páginas servidas a un usuario válido. Si dicho usuario no realiza peticiones de páginas en un periodo de tiempo (30 min) la siguiente petición constituirá el inicio de una nueva visita.

### Navegador Único:

Total de combinaciones únicas de una dirección IP y un identificador adicional. Los medios pueden utilizar cookies o el Identificador de Alta de registro.

### Duración Página Vista:

Tiempo acumulado en segundos de todas las páginas vistas (en visitas de dos o más páginas vistas), dividido por el número total de páginas vistas.

### Duración Visita:

Tiempo en segundos de todas las visitas de dos o más páginas vistas, dividido por el número total de visitas de dos o más páginas vistas.

### Tráfico nacional:

Audiencia/difusión correspondiente a España medida en base a los datos de las direcciones IP registradas por el sistema de medición.

## 7. Opinión

De OJDinteractiva, la división de INFORMACIÓN Y CONTROL DE PUBLICACIONES S.A.:

Hemos examinado la información facilitada por el editor del medio electrónico para el periodo que comprende la presente certificación.

Nuestro examen se ha realizado de acuerdo con las normas y procedimientos establecidos en las Normas Técnicas para el Control de los Medios Electrónicos de Comunicación.

En nuestra opinión, la presente acta presenta razonablemente la difusión/audiencia registrada por este medio electrónico.

### ADVERTENCIA:

El trabajo de OJDinteractiva, la división de INFORMACIÓN Y CONTROL DE PUBLICACIONES S.A (INTROL) se limita a la realización de pruebas para la revisión de los datos de recuento suministrados por el editor con la finalidad de expresar una opinión sobre la razonabilidad de dichos datos de acuerdo con las Normas Técnicas para el control de los MEC.

Por tanto, INTROL no acepta responsabilidad alguna por las inexactitudes o errores que puedan existir en los datos de recuento. Tampoco acepta ninguna responsabilidad por la falsedad en los datos de recuento recibidos del editor, ni por otros datos de medición que no están incluidos en el análisis.

Marzo - 2020

OJDinteractiva