



## INFORMACION Y CONTROL DE PUBLICACIONES, S.A.

Velázquez, 46, 1º Drcha - Tel. 91 435 00 32 Fax 91 435 96 05 - 28001 - MADRID  
 Entença, 218 Entr. 7 - Tel 93 439 24 18 Fax 93 419 25 34 - 08029 - BARCELONA

**Título:** SALAMANCA24HORAS.COM  
**URL Primaria:** http://www.salamanca24horas.com  
**Editor:** Publiabor, S.L.  
**Domicilio:** José Jaúregui, 1, 1º  
**Ciudad:** 37002 SALAMANCA  
**Teléfono:**  
**Fax:**  
**E-mail:**  
**Clasificación:** Noticias e Información  
**Sub-Clasificación:** Noticias globales y actualidad

**salamanca24 horas.com**

### 1. Cifras totales y promedios (Nacional e Internacional)

MES - AÑO	NAVEGADORES UNICOS	VISITAS	PAGINAS
Diciembre - 2020	803.566	3.193.789	6.561.425
<b>PROMEDIO DIARIO</b>	<b>70.164</b>	<b>103.025</b>	<b>211.659</b>
<b>PROMEDIO LUNES-VIERNES</b>	71.098	104.330	211.844
<b>PROMEDIO SABADO-DOMINGO</b>	67.480	99.274	211.128
<b>PAGINAS / VISITAS</b>	2,05		
<b>DURACION MEDIA VISITAS</b>	0:02:36		
<b>DURACION MEDIA PAGINAS</b>	0:02:28		

### 2. Secciones (Nacional e Internacional)

	PAGINAS	%
<b>HOME</b>	2.268.985	34.58 %
<b>RESTO</b>	4.292.440	65.42 %

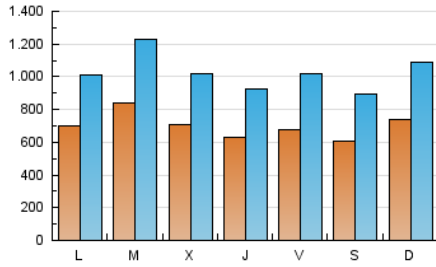
### 3. Por día del mes (Nacional e Internacional)

Día	N. únicos	Visitas	Páginas	Día	N. únicos	Visitas	Páginas	Día	N. únicos	Visitas	Páginas
1	121.883	169.205	338.999	11	71.791	108.309	247.670	21	61.335	87.968	172.639
2	97.878	140.226	286.760	12	58.577	87.030	190.846	22	81.538	130.674	263.872
3	81.094	118.912	250.671	13	77.337	112.580	252.848	23	59.403	88.573	170.964
4	91.236	139.990	297.303	14	76.669	109.517	223.912	24	46.655	67.312	126.577
5	75.328	111.173	244.987	15	76.109	106.850	204.328	25	52.575	77.932	149.674
6	81.105	123.731	297.924	16	65.239	94.523	180.186	26	58.457	84.336	151.355
7	73.200	109.209	218.630	17	61.307	92.893	199.698	27	60.310	90.279	191.500
8	80.101	117.791	246.563	18	53.909	82.158	164.993	28	67.264	97.286	183.984
9	69.267	99.697	207.331	19	51.589	75.000	147.009	29	59.127	88.438	172.305
10	68.137	101.480	223.562	20	77.137	110.064	212.555	30	60.557	87.332	170.520
								31	58.979	83.321	171.260

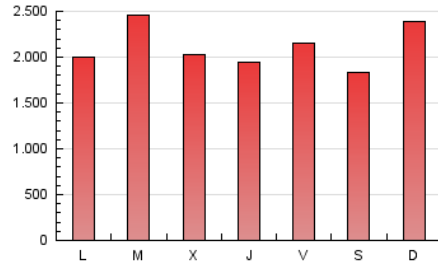
### 4. Gráficas (Nacional e Internacional)

#### 4.1 Por día de la semana (promedio)

N. únicos / Visitas (x 100)



Páginas (x 100)

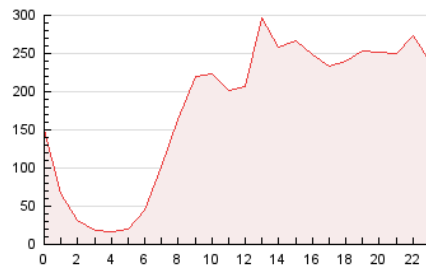


#### 4.2 Por franja horaria (promedio)

Visitas (x 1000)

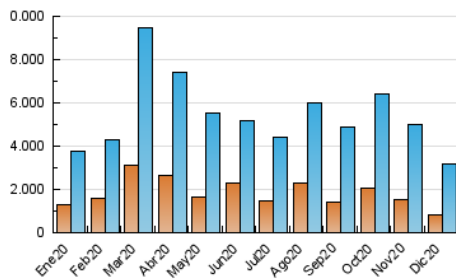


Páginas (x 1000)

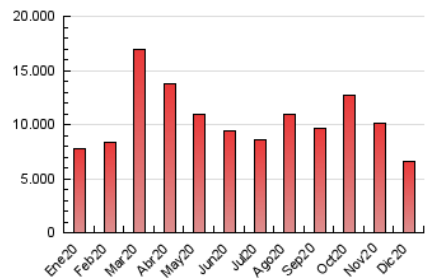


#### 4.3 Por meses

N. únicos / Visitas (x 1000)



Páginas (x 1000)





## INFORMACION Y CONTROL DE PUBLICACIONES, S.A.

Velázquez, 46, 1º Drcha - Tel. 91 435 00 32 Fax 91 435 96 05 - 28001 - MADRID  
Entença, 218 Entr. 7 - Tel 93 439 24 18 Fax 93 419 25 34 - 08029 - BARCELONA

### Anexo - Tráfico Nacional

**Título:** SALAMANCA24HORAS.COM  
**URL Primaria:** http://www.salamanca24horas.com  
**Editor:** Publiabor, S.L.  
**Domicilio:** José Jaúregui, 1, 1º  
**Ciudad:** 37002 SALAMANCA  
**Teléfono:**  
**Fax:**  
**E-mail:**  
**Clasificación:** Noticias e Información  
**Sub-Clasificación:** Noticias globales y actualidad

**salamanca24 horas.com**

#### 1. Cifras totales y promedios (Nacional)

MES - AÑO	NAVEGADORES UNICOS	VISITAS	PAGINAS
Diciembre - 2020	753.218	3.126.930	6.450.576
<b>PROMEDIO DIARIO</b>	<b>68.289</b>	<b>100.869</b>	<b>208.083</b>
<b>PROMEDIO LUNES-VIERNES</b>	<b>69.135</b>	<b>102.089</b>	<b>208.176</b>
<b>PROMEDIO SABADO-DOMINGO</b>	<b>65.859</b>	<b>97.360</b>	<b>207.816</b>
<b>PAGINAS / VISITAS</b>	<b>2,06</b>		
<b>DURACION MEDIA VISITAS</b>	<b>0:02:38</b>		
<b>DURACION MEDIA PAGINAS</b>	<b>0:02:28</b>		

#### 2. Secciones (Nacional)

	PAGINAS	%
<b>HOME</b>	2.250.404	34.89 %
<b>RESTO</b>	4.200.172	65.11 %

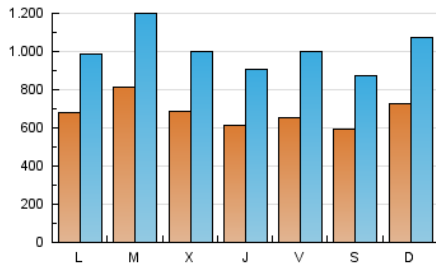
#### 3. Por día del mes (Nacional)

Día	N. únicos	Visitas	Páginas	Día	N. únicos	Visitas	Páginas	Día	N. únicos	Visitas	Páginas
1	118.495	165.031	332.878	11	69.642	105.856	242.527	21	59.943	86.322	169.767
2	94.225	136.287	281.201	12	56.819	85.013	187.164	22	80.012	128.911	260.816
3	77.642	115.198	245.505	13	75.363	110.308	248.626	23	58.199	87.170	168.742
4	88.601	136.938	292.789	14	74.596	107.171	219.427	24	45.546	66.069	124.680
5	73.204	108.698	241.357	15	74.257	104.799	200.411	25	51.549	76.724	147.857
6	79.032	121.237	292.762	16	63.370	92.642	176.313	26	57.211	82.829	149.036
7	71.165	106.548	214.664	17	59.799	91.143	195.913	27	59.151	88.874	189.225
8	76.845	114.241	241.748	18	52.399	80.471	161.784	28	65.782	95.553	181.181
9	66.891	97.185	203.736	19	50.136	73.478	144.454	29	57.889	86.925	169.915
10	66.207	99.121	218.996	20	75.955	108.441	209.902	30	59.311	85.889	168.228
								31	57.737	81.858	168.972

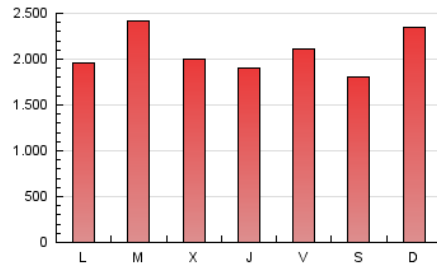
#### 4. Gráficas (Nacional)

##### 4.1 Por día de la semana (promedio)

N. únicos / Visitas (x 100)

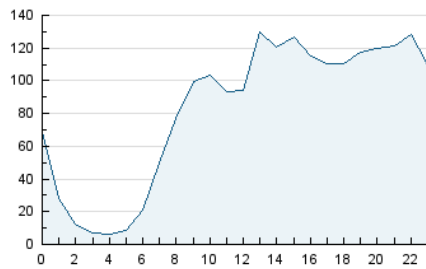


Páginas (x 100)

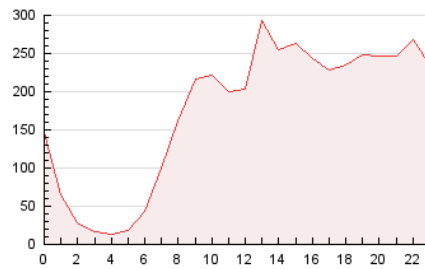


##### 4.2 Por franja horaria (promedio)

Visitas (x 1000)

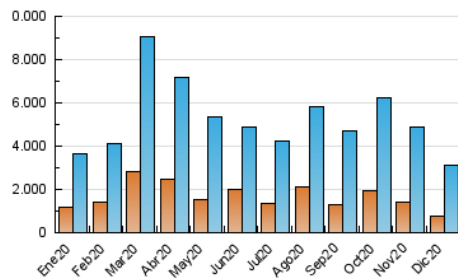


Páginas (x 1000)

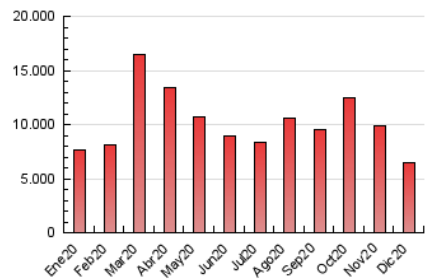


##### 4.3 Por meses

N. únicos / Visitas (x 1000)



Páginas (x 1000)



## 5. Observaciones

Este Medio Electrónico de Comunicación ha sido medido por la herramienta Google Analytics de Google

## 6. Definiciones básicas (Para más información ver Normas Técnicas para el Control de los Medios Electrónicos de Comunicación)

### Página Vista:

Conjunto de ficheros enviado a un usuario como resultado de una petición del mismo recibida por el servidor. Cuando la página está formada por varios marcos (frames), el conjunto de los mismos tendrá, a efectos de cómputo, la consideración de una página unitaria.

### Visita:

Una secuencia ininterrumpida de páginas servidas a un usuario válido. Si dicho usuario no realiza peticiones de páginas en un periodo de tiempo (30 min) la siguiente petición constituirá el inicio de una nueva visita.

### Navegador Único:

Total de combinaciones únicas de una dirección IP y un identificador adicional. Los medios pueden utilizar cookies o el Identificador de Alta de registro.

### Duración Página Vista:

Tiempo acumulado en segundos de todas las páginas vistas (en visitas de dos o más páginas vistas), dividido por el número total de páginas vistas.

### Duración Visita:

Tiempo en segundos de todas las visitas de dos o más páginas vistas, dividido por el número total de visitas de dos o más páginas vistas.

### Tráfico nacional:

Audiencia/difusión correspondiente a España medida en base a los datos de las direcciones IP registradas por el sistema de medición.

## 7. Opinión

De OJDinteractiva, la división de INFORMACIÓN Y CONTROL DE PUBLICACIONES S.A.:

Hemos examinado la información facilitada por el editor del medio electrónico para el periodo que comprende la presente certificación.

Nuestro examen se ha realizado de acuerdo con las normas y procedimientos establecidos en las Normas Técnicas para el Control de los Medios Electrónicos de Comunicación.

En nuestra opinión, la presente acta presenta razonablemente la difusión/audiencia registrada por este medio electrónico.

### ADVERTENCIA:

El trabajo de OJDinteractiva, la división de INFORMACIÓN Y CONTROL DE PUBLICACIONES S.A (INTROL) se limita a la realización de pruebas para la revisión de los datos de recuento suministrados por el editor con la finalidad de expresar una opinión sobre la razonabilidad de dichos datos de acuerdo con las Normas Técnicas para el control de los MEC.

Por tanto, INTROL no acepta responsabilidad alguna por las inexactitudes o errores que puedan existir en los datos de recuento. Tampoco acepta ninguna responsabilidad por la falsedad en los datos de recuento recibidos del editor, ni por otros datos de medición que no están incluidos en el análisis.

- 2020

OJDinteractiva