



INFORMACION Y CONTROL DE PUBLICACIONES, S.A.

Velázquez, 46, 1º Drcha - Tel. 91 435 00 32 Fax 91 435 96 05 - 28001 - MADRID
Entença, 218 Entr. 7 - Tel 93 439 24 18 Fax 93 419 25 34 - 08029 - BARCELONA

Título: SALAMANCA24HORAS.COM
URL Primaria: http://www.salamanca24horas.com
Editor: Publiabor, S.L.
Domicilio: José Jaúregui, 1, 1º
Ciudad: 37002 SALAMANCA
Teléfono:
Fax:
E-mail:
Clasificación: Noticias e Información
Sub-Clasificación: Noticias globales y actualidad

salamanca24 horas.com

1. Cifras totales y promedios (Nacional e Internacional)

MES - AÑO	NAVEGADORES UNICOS	VISITAS	PAGINAS
Diciembre - 2019	1.534.416	3.709.857	7.186.602
PROMEDIO DIARIO	92.998	119.673	231.826
PROMEDIO LUNES-VIERNES	85.237	110.860	215.344
PROMEDIO SABADO-DOMINGO	111.971	141.215	272.116
PAGINAS / VISITAS	1,94		
DURACION MEDIA VISITAS	0:02:10		
DURACION MEDIA PAGINAS	0:02:19		

2. Secciones (Nacional e Internacional)

	PAGINAS	%
HOME	1.789.374	24.90 %
RESTO	5.397.228	75.10 %

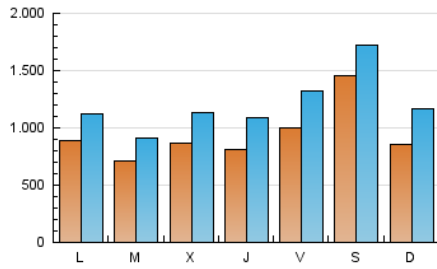
3. Por día del mes (Nacional e Internacional)

Día	N. únicos	Visitas	Páginas	Día	N. únicos	Visitas	Páginas	Día	N. únicos	Visitas	Páginas
1	80.488	111.642	253.661	11	63.259	84.261	171.656	21	93.984	125.526	282.379
2	103.521	129.898	247.894	12	86.411	117.554	229.802	22	100.843	153.822	339.458
3	77.699	99.576	195.009	13	98.918	134.880	282.551	23	119.930	147.533	257.548
4	90.996	110.388	203.541	14	87.884	116.445	237.320	24	88.048	106.656	170.787
5	58.578	77.307	154.887	15	73.694	99.439	207.672	25	117.396	158.745	295.791
6	64.965	90.685	199.739	16	74.421	96.668	184.946	26	79.072	106.278	212.339
7	63.421	81.712	163.916	17	93.849	120.650	243.467	27	133.796	163.907	280.648
8	59.601	79.496	160.052	18	74.915	100.669	202.391	28	336.959	365.123	525.298
9	73.002	95.539	202.396	19	100.593	136.581	273.080	29	110.863	137.733	279.289
10	61.607	80.814	162.055	20	102.671	139.792	288.453	30	75.627	93.149	177.015
								31	35.935	47.389	101.562

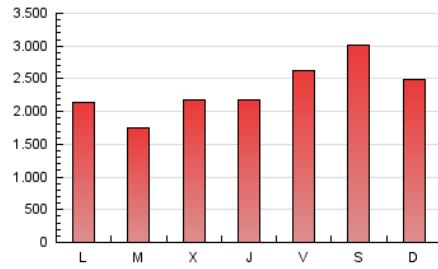
4. Gráficas (Nacional e Internacional)

4.1 Por día de la semana (promedio)

N. únicos / Visitas (x 100)

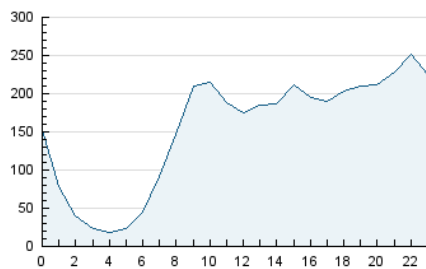


Páginas (x 100)

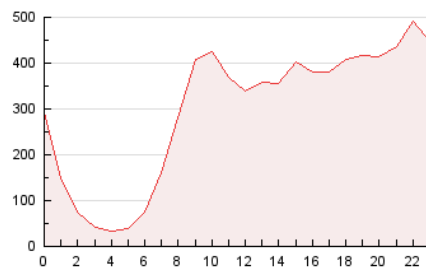


4.2 Por franja horaria (promedio)

Visitas (x 1000)

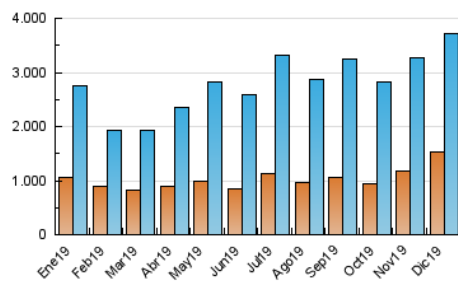


Páginas (x 1000)

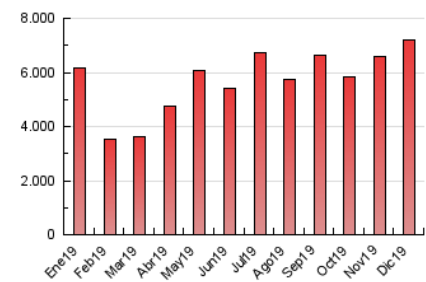


4.3 Por meses

N. únicos / Visitas (x 1000)



Páginas (x 1000)





INFORMACION Y CONTROL DE PUBLICACIONES, S.A.

Velázquez, 46, 1º Drcha - Tel. 91 435 00 32 Fax 91 435 96 05 - 28001 - MADRID
 Entença, 218 Entr. 7 - Tel 93 439 24 18 Fax 93 419 25 34 - 08029 - BARCELONA

Anexo - Tráfico Nacional

Título: SALAMANCA24HORAS.COM
URL Primaria: http://www.salamanca24horas.com
Editor: Publiabor, S.L.
Domicilio: José Jaúregui, 1, 1º
Ciudad: 37002 SALAMANCA
Teléfono:
Fax:
E-mail:
Clasificación: Noticias e Información
Sub-Clasificación: Noticias globales y actualidad

salamanca24 horas.com

1. Cifras totales y promedios (Nacional)

MES - AÑO	NAVEGADORES UNICOS	VISITAS	PAGINAS
Diciembre - 2019	1.464.689	3.615.443	7.052.112
PROMEDIO DIARIO	90.274	116.627	227.487
PROMEDIO LUNES-VIERNES	82.602	107.916	211.167
PROMEDIO SABADO-DOMINGO	109.028	137.922	267.382
PAGINAS / VISITAS	1,95		
DURACION MEDIA VISITAS	0:02:12		
DURACION MEDIA PAGINAS	0:02:18		

2. Secciones (Nacional)

	PAGINAS	%
HOME	1.768.285	25.07 %
RESTO	5.283.827	74.93 %

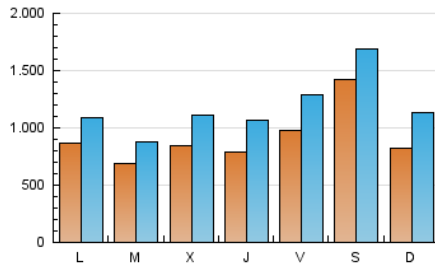
3. Por día del mes (Nacional)

Día	N. únicos	Visitas	Páginas	Día	N. únicos	Visitas	Páginas	Día	N. únicos	Visitas	Páginas
1	78.233	108.760	249.254	11	60.837	81.859	168.206	21	91.586	123.021	278.555
2	100.565	126.607	243.228	12	83.818	114.647	225.730	22	98.117	150.457	334.421
3	74.572	96.209	190.177	13	95.895	131.566	277.782	23	117.378	144.873	253.708
4	87.943	107.216	199.070	14	85.181	113.272	232.845	24	86.395	104.419	167.762
5	56.791	75.154	151.571	15	71.628	96.892	204.002	25	114.845	155.810	291.711
6	62.559	88.119	195.489	16	71.976	94.037	181.225	26	76.910	103.854	208.892
7	61.693	79.385	160.309	17	91.266	117.701	239.172	27	131.151	160.763	276.120
8	57.578	77.195	156.401	18	72.503	97.786	198.376	28	330.971	359.785	518.257
9	70.911	93.233	198.813	19	97.503	133.471	268.589	29	106.264	132.528	272.391
10	59.302	78.354	158.577	20	100.320	136.943	284.320	30	70.246	86.821	169.158
								31	33.550	44.706	98.001

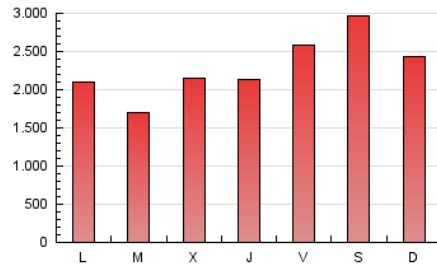
4. Gráficas (Nacional)

4.1 Por día de la semana (promedio)

N. únicos / Visitas (x 100)

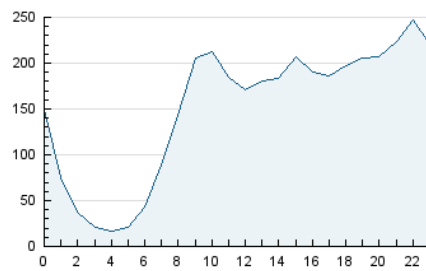


Páginas (x 100)

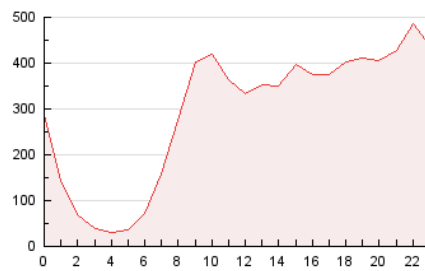


4.2 Por franja horaria (promedio)

Visitas (x 1000)

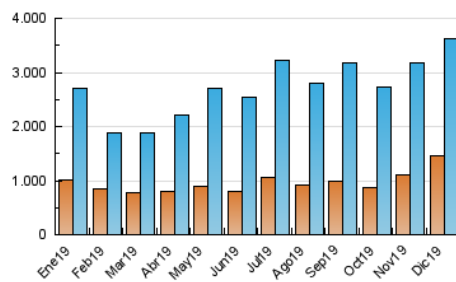


Páginas (x 1000)

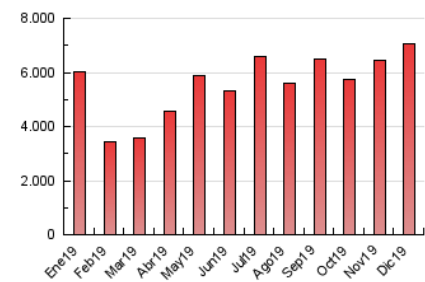


4.3 Por meses

N. únicos / Visitas (x 1000)



Páginas (x 1000)



5. Observaciones

Este Medio Electrónico de Comunicación ha sido medido por la herramienta Google Analytics de Google

6. Definiciones básicas (Para más información ver Normas Técnicas para el Control de los Medios Electrónicos de Comunicación)

Página Vista:

Conjunto de ficheros enviado a un usuario como resultado de una petición del mismo recibida por el servidor. Cuando la página está formada por varios marcos (frames), el conjunto de los mismos tendrá, a efectos de cómputo, la consideración de una página unitaria.

Visita:

Una secuencia ininterrumpida de páginas servidas a un usuario válido. Si dicho usuario no realiza peticiones de páginas en un periodo de tiempo (30 min) la siguiente petición constituirá el inicio de una nueva visita.

Navegador Único:

Total de combinaciones únicas de una dirección IP y un identificador adicional. Los medios pueden utilizar cookies o el Identificador de Alta de registro.

Duración Página Vista:

Tiempo acumulado en segundos de todas las páginas vistas (en visitas de dos o más páginas vistas), dividido por el número total de páginas vistas.

Duración Visita:

Tiempo en segundos de todas las visitas de dos o más páginas vistas, dividido por el número total de visitas de dos o más páginas vistas.

Tráfico nacional:

Audiencia/difusión correspondiente a España medida en base a los datos de las direcciones IP registradas por el sistema de medición.

7. Opinión

De OJDinteractiva, la división de INFORMACIÓN Y CONTROL DE PUBLICACIONES S.A.:

Hemos examinado la información facilitada por el editor del medio electrónico para el periodo que comprende la presente certificación.

Nuestro examen se ha realizado de acuerdo con las normas y procedimientos establecidos en las Normas Técnicas para el Control de los Medios Electrónicos de Comunicación.

En nuestra opinión, la presente acta presenta razonablemente la difusión/audiencia registrada por este medio electrónico.

ADVERTENCIA:

El trabajo de OJDinteractiva, la división de INFORMACIÓN Y CONTROL DE PUBLICACIONES S.A (INTROL) se limita a la realización de pruebas para la revisión de los datos de recuento suministrados por el editor con la finalidad de expresar una opinión sobre la razonabilidad de dichos datos de acuerdo con las Normas Técnicas para el control de los MEC.

Por tanto, INTROL no acepta responsabilidad alguna por las inexactitudes o errores que puedan existir en los datos de recuento. Tampoco acepta ninguna responsabilidad por la falsedad en los datos de recuento recibidos del editor, ni por otros datos de medición que no están incluidos en el análisis.

- 2019

OJDinteractiva