



INFORMACION Y CONTROL DE PUBLICACIONES, S.A.

Velázquez, 46, 1º Drcha - Tel. 91 435 00 32 Fax 91 435 96 05 - 28001 - MADRID
 Entença, 218 Entr. 7 - Tel 93 439 24 18 Fax 93 419 25 34 - 08029 - BARCELONA

Título: SALAMANCA24HORAS.COM
URL Primaria: http://www.salamanca24horas.com
Editor: Publiabor, S.L.
Domicilio: José Jaúregui, 1, 1º
Ciudad: 37002 SALAMANCA
Teléfono:
Fax:
E-mail:
Clasificación: Noticias e Información
Sub-Clasificación: Noticias globales y actualidad

salamanca24 horas.com

1. Cifras totales y promedios (Nacional e Internacional)

MES - AÑO	NAVEGADORES UNICOS	VISITAS	PAGINAS
Diciembre - 2018	861.749	2.444.794	5.763.538
PROMEDIO DIARIO	59.206	78.864	185.921
PROMEDIO LUNES-VIERNES	59.029	77.505	179.568
PROMEDIO SABADO-DOMINGO	59.577	81.720	199.261
PAGINAS / VISITAS	2,36		
DURACION MEDIA VISITAS	0:03:53		
DURACION MEDIA PAGINAS	0:02:52		

2. Secciones (Nacional e Internacional)

	PAGINAS	%
HOME	1.660.269	28.81 %
RESTO	4.103.269	71.19 %

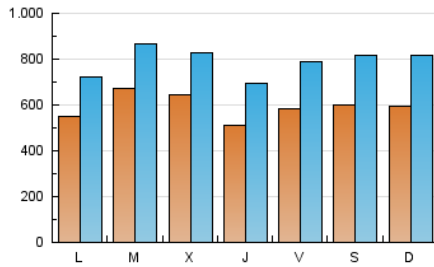
3. Por día del mes (Nacional e Internacional)

Día	N. únicos	Visitas	Páginas	Día	N. únicos	Visitas	Páginas	Día	N. únicos	Visitas	Páginas
1	63.637	84.366	195.956	11	55.930	73.108	167.901	21	70.107	95.003	230.926
2	82.390	107.124	277.781	12	46.591	64.418	160.357	22	82.390	116.827	258.290
3	55.743	75.038	186.654	13	56.159	78.359	198.609	23	44.993	64.076	161.119
4	59.254	77.262	171.644	14	56.327	78.330	216.049	24	65.414	79.004	155.812
5	83.778	100.950	202.639	15	54.483	72.572	175.123	25	75.112	93.011	181.129
6	51.002	66.643	145.247	16	76.828	105.210	257.541	26	63.633	79.115	163.479
7	50.371	65.288	144.333	17	66.473	89.561	221.590	27	49.934	67.432	150.605
8	53.696	72.822	169.675	18	77.606	102.197	243.043	28	57.249	75.845	175.651
9	50.166	71.388	173.873	19	64.365	85.881	200.727	29	44.651	61.116	147.834
10	51.895	67.922	160.266	20	47.533	64.657	167.375	30	42.537	61.698	175.418
								31	35.131	48.571	126.892

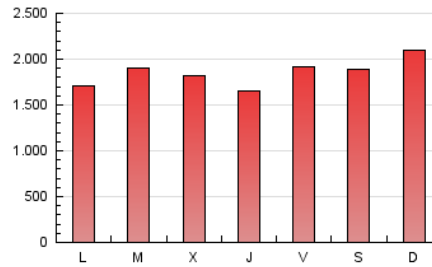
4. Gráficas (Nacional e Internacional)

4.1 Por día de la semana (promedio)

N. únicos / Visitas (x 100)

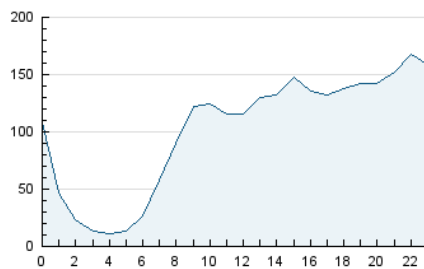


Páginas (x 100)

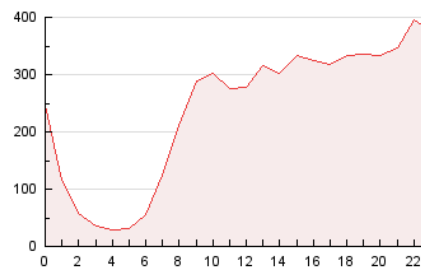


4.2 Por franja horaria (promedio)

Visitas (x 1000)

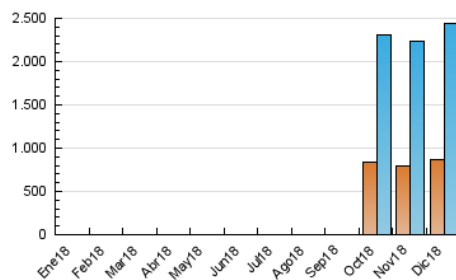


Páginas (x 1000)

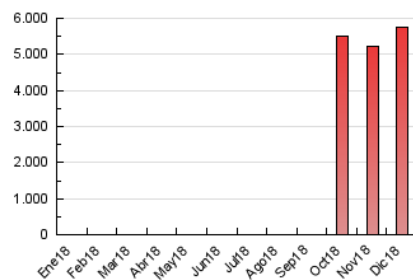


4.3 Por meses

N. únicos / Visitas (x 1000)



Páginas (x 1000)





INFORMACION Y CONTROL DE PUBLICACIONES, S.A.

Velázquez, 46, 1º Drcha - Tel. 91 435 00 32 Fax 91 435 96 05 - 28001 - MADRID
 Entença, 218 Entr. 7 - Tel 93 439 24 18 Fax 93 419 25 34 - 08029 - BARCELONA

Anexo - Tráfico Nacional

Título: SALAMANCA24HORAS.COM
URL Primaria: http://www.salamanca24horas.com
Editor: Publiabor, S.L.
Domicilio: José Jaúregui, 1, 1º
Ciudad: 37002 SALAMANCA
Teléfono:
Fax:
E-mail:
Clasificación: Noticias e Información
Sub-Clasificación: Noticias globales y actualidad

salamanca24 horas.com

1. Cifras totales y promedios (Nacional)

MES - AÑO	NAVEGADORES UNICOS	VISITAS	PAGINAS
Diciembre - 2018	827.988	2.393.703	5.655.335
PROMEDIO DIARIO	57.739	77.216	182.430
PROMEDIO LUNES-VIERNES	57.504	75.825	175.994
PROMEDIO SABADO-DOMINGO	58.234	80.138	195.945
PAGINAS / VISITAS	2,36		
DURACION MEDIA VISITAS	0:03:52		
DURACION MEDIA PAGINAS	0:02:50		

2. Secciones (Nacional)

	PAGINAS	%
HOME	1.640.748	29.01 %
RESTO	4.014.587	70.99 %

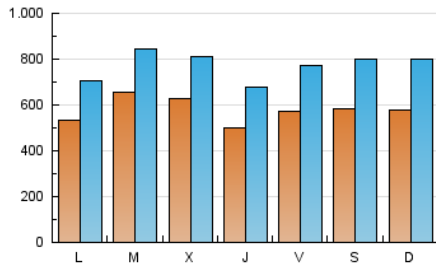
3. Por día del mes (Nacional)

Día	N. únicos	Visitas	Páginas	Día	N. únicos	Visitas	Páginas	Día	N. únicos	Visitas	Páginas
1	61.973	82.408	192.119	11	54.552	71.527	164.581	21	68.782	93.464	227.617
2	80.089	104.561	271.866	12	45.380	63.120	157.331	22	81.023	115.138	255.152
3	54.014	73.016	181.935	13	54.784	76.719	195.238	23	43.965	62.919	158.819
4	57.495	75.333	167.515	14	54.989	76.692	212.311	24	63.785	77.298	152.915
5	81.728	98.677	197.978	15	53.318	71.246	172.390	25	73.648	91.437	178.690
6	49.633	65.043	141.810	16	75.460	103.405	253.560	26	61.869	77.286	159.653
7	49.086	63.662	140.693	17	64.756	87.672	217.437	27	48.460	65.830	146.919
8	52.414	71.314	166.710	18	75.845	100.443	239.325	28	55.705	74.110	171.829
9	48.773	69.855	170.678	19	62.843	84.292	197.189	29	43.698	59.922	145.137
10	50.325	66.204	156.589	20	46.099	63.270	164.247	30	41.631	60.612	173.020
								31	33.798	47.228	124.082

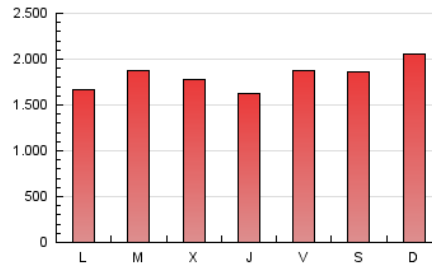
4. Gráficas (Nacional)

4.1 Por día de la semana (promedio)

N. únicos / Visitas (x 100)



Páginas (x 100)

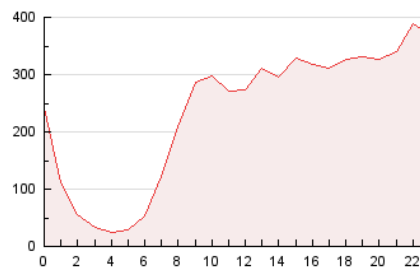


4.2 Por franja horaria (promedio)

Visitas (x 1000)

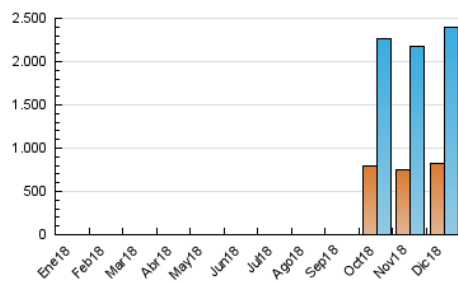


Páginas (x 1000)

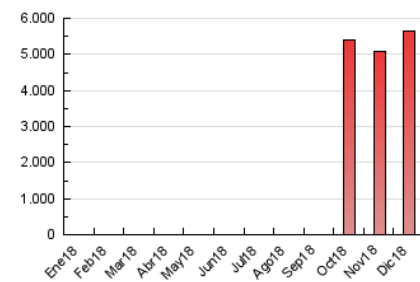


4.3 Por meses

N. únicos / Visitas (x 1000)



Páginas (x 1000)



5. Observaciones

Este Medio Electrónico de Comunicación ha sido medido por la herramienta Google Analytics de Google

6. Definiciones básicas (Para más información ver Normas Técnicas para el Control de los Medios Electrónicos de Comunicación)

Página Vista:

Conjunto de ficheros enviado a un usuario como resultado de una petición del mismo recibida por el servidor. Cuando la página está formada por varios marcos (frames), el conjunto de los mismos tendrá, a efectos de cómputo, la consideración de una página unitaria.

Visita:

Una secuencia ininterrumpida de páginas servidas a un usuario válido. Si dicho usuario no realiza peticiones de páginas en un periodo de tiempo (30 min) la siguiente petición constituirá el inicio de una nueva visita.

Navegador Único:

Total de combinaciones únicas de una dirección IP y un identificador adicional. Los medios pueden utilizar cookies o el Identificador de Alta de registro.

Duración Página Vista:

Tiempo acumulado en segundos de todas las páginas vistas (en visitas de dos o más páginas vistas), dividido por el número total de páginas vistas.

Duración Visita:

Tiempo en segundos de todas las visitas de dos o más páginas vistas, dividido por el número total de visitas de dos o más páginas vistas.

Tráfico nacional:

Audiencia/difusión correspondiente a España medida en base a los datos de las direcciones IP registradas por el sistema de medición.

7. Opinión

De OJDinteractiva, la división de INFORMACIÓN Y CONTROL DE PUBLICACIONES S.A.:

Hemos examinado la información facilitada por el editor del medio electrónico para el periodo que comprende la presente certificación.

Nuestro examen se ha realizado de acuerdo con las normas y procedimientos establecidos en las Normas Técnicas para el Control de los Medios Electrónicos de Comunicación.

En nuestra opinión, la presente acta presenta razonablemente la difusión/audiencia registrada por este medio electrónico.

ADVERTENCIA:

El trabajo de OJDinteractiva, la división de INFORMACIÓN Y CONTROL DE PUBLICACIONES S.A (INTROL) se limita a la realización de pruebas para la revisión de los datos de recuento suministrados por el editor con la finalidad de expresar una opinión sobre la razonabilidad de dichos datos de acuerdo con las Normas Técnicas para el control de los MEC.

Por tanto, INTROL no acepta responsabilidad alguna por las inexactitudes o errores que puedan existir en los datos de recuento. Tampoco acepta ninguna responsabilidad por la falsedad en los datos de recuento recibidos del editor, ni por otros datos de medición que no están incluidos en el análisis.

- 2018

OJDinteractiva