



INFORMACION Y CONTROL DE PUBLICACIONES, S.A.

Velázquez, 46, 1º Drcha - Tel. 91 435 00 32 Fax 91 435 96 05 - 28001 - MADRID
 Entença, 218 Entr. 7 - Tel 93 439 24 18 Fax 93 419 25 34 - 08029 - BARCELONA

Título: SALAMANCA24HORAS.COM
URL Primaria: http://www.salamanca24horas.com
Editor: Publiabor, S.L.
Domicilio: José Jaúregui, 1, 1º
Ciudad: 37002 SALAMANCA
Teléfono:
Fax:
E-mail:
Clasificación: Noticias e Información
Sub-Clasificación: Noticias globales y actualidad

salamanca24 horas.com

1. Cifras totales y promedios (Nacional e Internacional)

MES - AÑO	NAVEGADORES UNICOS	VISITAS	PAGINAS
Noviembre - 2018	790.404	2.237.002	5.212.367
PROMEDIO DIARIO	56.517	74.567	173.746
PROMEDIO LUNES-VIERNES	57.982	75.540	172.220
PROMEDIO SABADO-DOMINGO	52.490	71.891	177.942
PAGINAS / VISITAS	2,33		
DURACION MEDIA VISITAS	0:03:58		
DURACION MEDIA PAGINAS	0:02:59		

2. Secciones (Nacional e Internacional)

	PAGINAS	%
HOME	1.508.440	28.94 %
RESTO	3.703.927	71.06 %

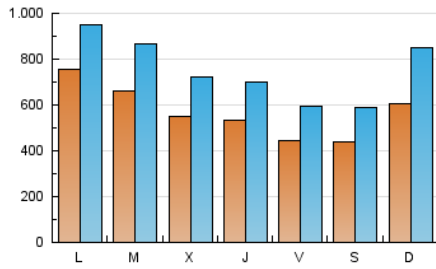
3. Por día del mes (Nacional e Internacional)

Día	N. únicos	Visitas	Páginas	Día	N. únicos	Visitas	Páginas	Día	N. únicos	Visitas	Páginas
1	47.601	61.549	137.346	11	50.028	71.539	202.373	21	52.100	70.087	165.681
2	40.897	54.555	133.744	12	72.892	97.372	228.168	22	62.802	81.036	183.078
3	47.120	60.620	132.213	13	57.036	76.614	184.737	23	40.901	55.882	137.888
4	50.649	71.497	178.107	14	56.086	72.316	167.716	24	50.208	68.386	161.998
5	41.039	56.111	141.283	15	45.340	61.313	150.830	25	88.463	118.552	274.889
6	53.678	71.366	162.495	16	45.489	59.687	146.582	26	105.068	124.602	235.810
7	37.227	50.197	125.089	17	38.416	51.705	123.138	27	77.006	101.805	223.787
8	39.896	53.511	128.768	18	54.187	77.448	208.745	28	75.053	95.972	211.294
9	38.113	51.709	133.039	19	82.259	100.871	208.627	29	71.914	93.953	202.381
10	40.847	55.378	142.070	20	77.664	96.656	195.767	30	55.539	74.713	184.724

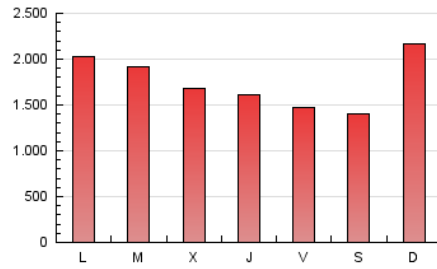
4. Gráficas (Nacional e Internacional)

4.1 Por día de la semana (promedio)

N. únicos / Visitas (x 100)

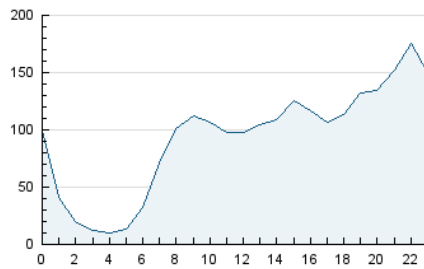


Páginas (x 100)

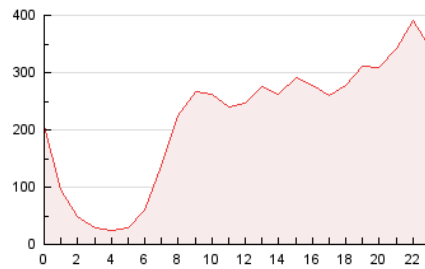


4.2 Por franja horaria (promedio)

Visitas (x 1000)

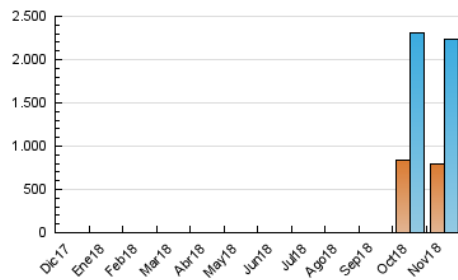


Páginas (x 1000)

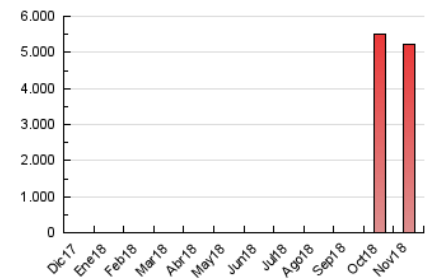


4.3 Por meses

N. únicos / Visitas (x 1000)



Páginas (x 1000)





INFORMACION Y CONTROL DE PUBLICACIONES, S.A.

Velázquez, 46, 1º Drcha - Tel. 91 435 00 32 Fax 91 435 96 05 - 28001 - MADRID
 Entença, 218 Entr. 7 - Tel 93 439 24 18 Fax 93 419 25 34 - 08029 - BARCELONA

Anexo - Tráfico Nacional

Título: SALAMANCA24HORAS.COM
URL Primaria: http://www.salamanca24horas.com
Editor: Publiabor, S.L.
Domicilio: José Jaúregui, 1, 1º
Ciudad: 37002 SALAMANCA
Teléfono:
Fax:
E-mail:
Clasificación: Noticias e Información
Sub-Clasificación: Noticias globales y actualidad

salamanca24 horas.com

1. Cifras totales y promedios (Nacional)

MES - AÑO	NAVEGADORES UNICOS	VISITAS	PAGINAS
Noviembre - 2018	744.433	2.173.197	5.080.103
PROMEDIO DIARIO	54.642	72.440	169.337
PROMEDIO LUNES-VIERNES	55.990	73.306	167.609
PROMEDIO SABADO-DOMINGO	50.937	70.058	174.089
PAGINAS / VISITAS	2,34		
DURACION MEDIA VISITAS	0:03:56		
DURACION MEDIA PAGINAS	0:02:56		

2. Secciones (Nacional)

	PAGINAS	%
HOME	1.485.204	29.24 %
RESTO	3.594.899	70.76 %

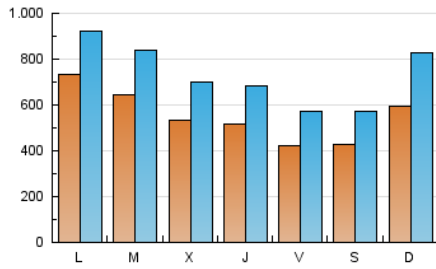
3. Por día del mes (Nacional)

Día	N. únicos	Visitas	Páginas	Día	N. únicos	Visitas	Páginas	Día	N. únicos	Visitas	Páginas
1	45.731	59.613	133.742	11	48.825	69.883	198.353	21	50.261	67.994	161.031
2	39.106	52.630	130.035	12	71.129	95.149	223.359	22	60.194	78.327	177.113
3	45.559	58.981	129.351	13	55.123	74.373	180.243	23	39.524	54.222	133.881
4	48.958	69.579	174.354	14	54.231	70.150	163.553	24	48.921	66.797	158.848
5	39.430	54.461	137.606	15	43.507	59.221	146.520	25	86.271	115.979	269.121
6	51.948	69.399	158.324	16	43.818	57.865	142.972	26	101.809	120.841	228.369
7	35.684	48.441	121.196	17	37.101	50.285	119.987	27	73.953	98.428	217.146
8	38.262	51.789	124.736	18	52.636	75.580	204.417	28	72.372	93.079	205.442
9	36.326	49.591	128.983	19	80.409	98.610	204.106	29	69.718	91.588	197.402
10	39.221	53.377	138.284	20	75.643	94.368	191.569	30	53.594	72.597	180.060

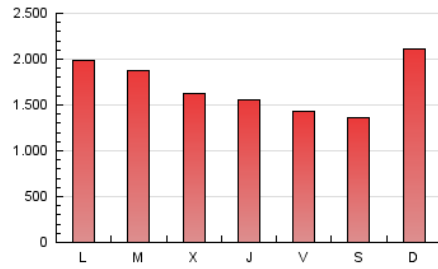
4. Gráficas (Nacional)

4.1 Por día de la semana (promedio)

N. únicos / Visitas (x 100)

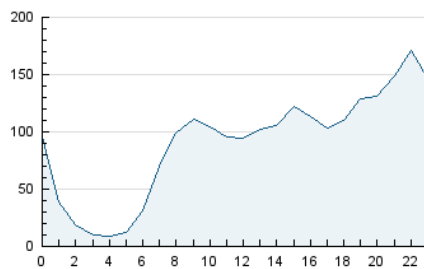


Páginas (x 100)

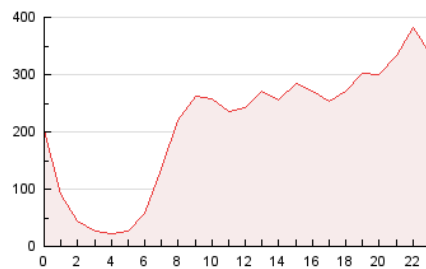


4.2 Por franja horaria (promedio)

Visitas (x 1000)

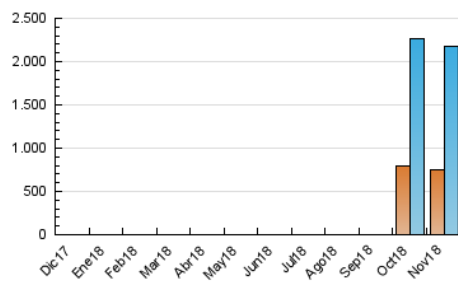


Páginas (x 1000)

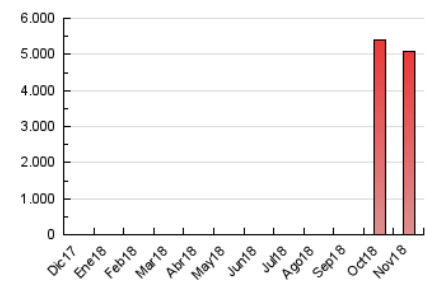


4.3 Por meses

N. únicos / Visitas (x 1000)



Páginas (x 1000)



5. Observaciones

Este Medio Electrónico de Comunicación ha sido medido por la herramienta Google Analytics de Google

6. Definiciones básicas (Para más información ver Normas Técnicas para el Control de los Medios Electrónicos de Comunicación)

Página Vista:

Conjunto de ficheros enviado a un usuario como resultado de una petición del mismo recibida por el servidor. Cuando la página está formada por varios marcos (frames), el conjunto de los mismos tendrá, a efectos de cómputo, la consideración de una página unitaria.

Visita:

Una secuencia ininterrumpida de páginas servidas a un usuario válido. Si dicho usuario no realiza peticiones de páginas en un periodo de tiempo (30 min) la siguiente petición constituirá el inicio de una nueva visita.

Navegador Único:

Total de combinaciones únicas de una dirección IP y un identificador adicional. Los medios pueden utilizar cookies o el Identificador de Alta de registro.

Duración Página Vista:

Tiempo acumulado en segundos de todas las páginas vistas (en visitas de dos o más páginas vistas), dividido por el número total de páginas vistas.

Duración Visita:

Tiempo en segundos de todas las visitas de dos o más páginas vistas, dividido por el número total de visitas de dos o más páginas vistas.

Tráfico nacional:

Audiencia/difusión correspondiente a España medida en base a los datos de las direcciones IP registradas por el sistema de medición.

7. Opinión

De OJDinteractiva, la división de INFORMACIÓN Y CONTROL DE PUBLICACIONES S.A.:

Hemos examinado la información facilitada por el editor del medio electrónico para el periodo que comprende la presente certificación.

Nuestro examen se ha realizado de acuerdo con las normas y procedimientos establecidos en las Normas Técnicas para el Control de los Medios Electrónicos de Comunicación.

En nuestra opinión, la presente acta presenta razonablemente la difusión/audiencia registrada por este medio electrónico.

ADVERTENCIA:

El trabajo de OJDinteractiva, la división de INFORMACIÓN Y CONTROL DE PUBLICACIONES S.A (INTROL) se limita a la realización de pruebas para la revisión de los datos de recuento suministrados por el editor con la finalidad de expresar una opinión sobre la razonabilidad de dichos datos de acuerdo con las Normas Técnicas para el control de los MEC.

Por tanto, INTROL no acepta responsabilidad alguna por las inexactitudes o errores que puedan existir en los datos de recuento. Tampoco acepta ninguna responsabilidad por la falsedad en los datos de recuento recibidos del editor, ni por otros datos de medición que no están incluidos en el análisis.

Diciembre - 2018

OJDinteractiva