



INFORMACION Y CONTROL DE PUBLICACIONES, S.A.

Velázquez, 46, 1º Drcha - Tel. 91 435 00 32 Fax 91 435 96 05 - 28001 - MADRID
Av. Diagonal 497, 5a planta - Tel 93 439 24 18 Fax 93 419 25 34 - 08029 - BARCELONA

Título: SALAMANCA24HORAS.COM
URL Primaria: http://www.salamanca24horas.com
Editor: Publiabor, S.L.
Domicilio: José Jaúregui, 1, 1º
Ciudad: 37002 SALAMANCA
Teléfono:
Fax:
E-mail:
Clasificación: Noticias e Información
Sub-Clasificación: Noticias globales y actualidad

salamanca24 horas.com

1. Cifras totales y promedios (Nacional e Internacional)

MES - AÑO	NAVEGADORES UNICOS	VISITAS	PAGINAS
Octubre - 2021	926.524	2.886.736	10.604.129
PROMEDIO DIARIO	69.834	93.121	342.069
PROMEDIO LUNES-VIERNES	69.268	92.525	298.744
PROMEDIO SABADO-DOMINGO	71.024	94.371	433.050
PAGINAS / VISITAS	3,67		
DURACION MEDIA VISITAS	0:02:09		
DURACION MEDIA PAGINAS	0:00:44		

2. Secciones (Nacional e Internacional)

	PAGINAS	%
HOME	1.750.083	16.50 %
RESTO	8.854.046	83.50 %

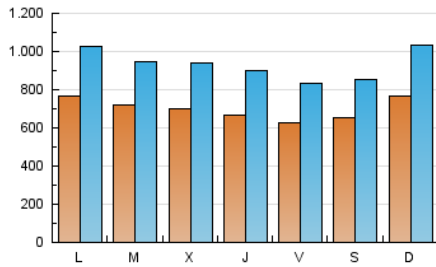
3. Por día del mes (Nacional e Internacional)

Día	N. únicos	Visitas	Páginas	Día	N. únicos	Visitas	Páginas	Día	N. únicos	Visitas	Páginas
1	61.357	82.395	215.827	11	72.695	94.767	424.155	21	69.364	94.518	229.662
2	59.416	81.026	490.933	12	64.680	84.912	377.340	22	70.894	93.479	332.129
3	60.150	83.439	584.686	13	62.457	84.303	354.443	23	71.239	91.712	376.500
4	73.376	101.435	445.235	14	69.431	91.083	270.652	24	63.844	84.998	356.227
5	67.363	94.095	298.614	15	67.949	87.731	337.443	25	89.067	117.316	390.985
6	62.775	85.539	250.709	16	73.125	94.327	327.975	26	85.386	106.827	241.889
7	62.806	84.971	267.510	17	81.432	111.771	497.963	27	75.778	96.733	210.262
8	56.175	76.442	229.671	18	72.231	96.997	391.214	28	64.903	89.334	262.836
9	70.408	89.777	408.071	19	69.913	93.466	258.391	29	56.795	77.041	209.104
10	84.006	108.229	520.204	20	79.237	109.638	275.561	30	53.427	70.729	273.433
								31	93.190	127.706	494.505

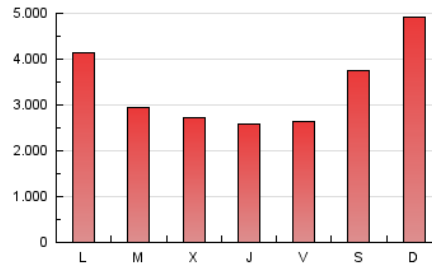
4. Gráficas (Nacional e Internacional)

4.1 Por día de la semana (promedio)

N. únicos / Visitas (x 100)

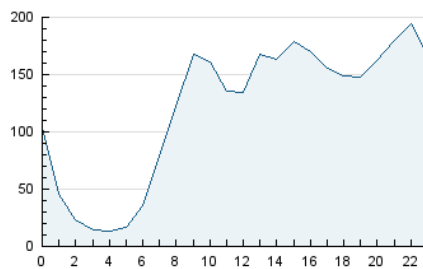


Páginas (x 100)

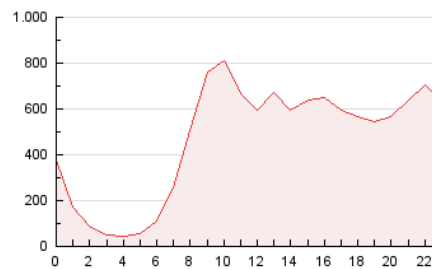


4.2 Por franja horaria (promedio)

Visitas_ (x 1000)

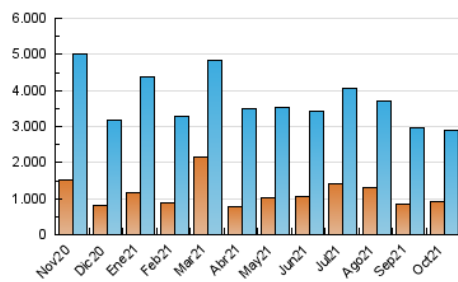


Páginas (x 1000)

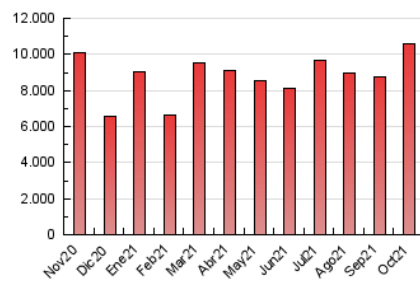


4.3 Por meses

N. únicos / Visitas (x 1000)



Páginas (x 1000)





INFORMACION Y CONTROL DE PUBLICACIONES, S.A.

Velázquez, 46, 1º Drcha - Tel. 91 435 00 32 Fax 91 435 96 05 - 28001 - MADRID
Av. Diagonal 497, 5a planta - Tel 93 439 24 18 Fax 93 419 25 34 - 08029 - BARCELONA

Anexo - Tráfico Nacional

Título: SALAMANCA24HORAS.COM
URL Primaria: http://www.salamanca24horas.com
Editor: Publiabor, S.L.
Domicilio: José Jaúregui, 1, 1º
Ciudad: 37002 SALAMANCA
Teléfono:
Fax:
E-mail:
Clasificación: Noticias e Información
Sub-Clasificación: Noticias globales y actualidad

salamanca24 horas.com

1. Cifras totales y promedios (Nacional)

MES - AÑO	NAVEGADORES UNICOS	VISITAS	PAGINAS
Octubre - 2021	866.349	2.812.548	10.379.436
PROMEDIO DIARIO	67.661	90.727	334.821
PROMEDIO LUNES-VIERNES	67.047	90.047	291.521
PROMEDIO SABADO-DOMINGO	68.949	92.157	425.749
PAGINAS / VISITAS	3,69		
DURACION MEDIA VISITAS	0:02:10		
DURACION MEDIA PAGINAS	0:00:44		

2. Secciones (Nacional)

	PAGINAS	%
HOME	1.732.722	16.69 %
RESTO	8.646.714	83.31 %

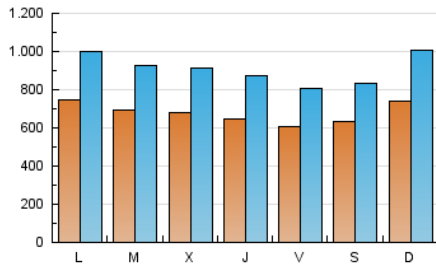
3. Por día del mes (Nacional)

Día	N. únicos	Visitas	Páginas	Día	N. únicos	Visitas	Páginas	Día	N. únicos	Visitas	Páginas
1	58.455	79.279	210.851	11	70.051	91.803	408.703	21	67.245	92.201	225.599
2	57.314	78.803	482.003	12	62.357	82.350	348.173	22	68.723	91.191	325.664
3	58.227	81.311	578.144	13	60.175	81.844	348.951	23	69.143	89.725	370.480
4	71.247	99.091	433.249	14	67.656	88.674	266.166	24	62.395	83.326	347.047
5	65.402	91.913	293.091	15	65.701	85.302	333.050	25	87.309	114.972	384.058
6	60.825	83.336	246.458	16	70.966	91.879	322.134	26	83.167	104.385	237.565
7	60.608	82.602	261.843	17	78.906	109.208	489.898	27	72.616	93.266	204.842
8	54.208	74.222	224.894	18	70.208	94.749	379.155	28	62.368	86.508	258.389
9	68.565	87.750	400.821	19	67.548	91.049	254.359	29	55.036	74.986	205.757
10	81.908	105.802	512.512	20	77.089	107.255	271.128	30	51.940	69.079	270.197
								31	90.125	124.687	484.255

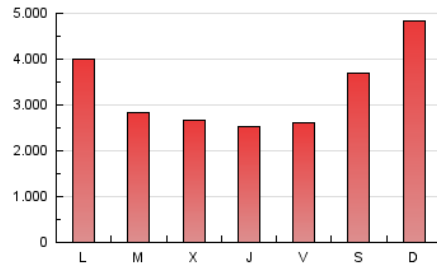
4. Gráficas (Nacional)

4.1 Por día de la semana (promedio)

N. únicos / Visitas (x 100)

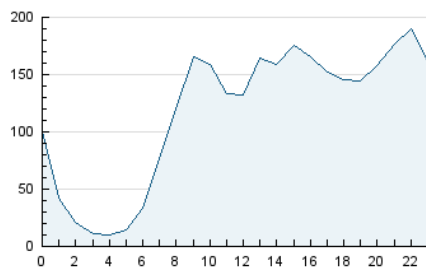


Páginas (x 100)

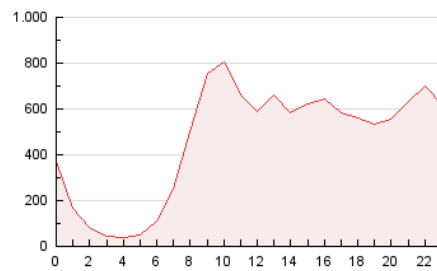


4.2 Por franja horaria (promedio)

Visitas (x 1000)

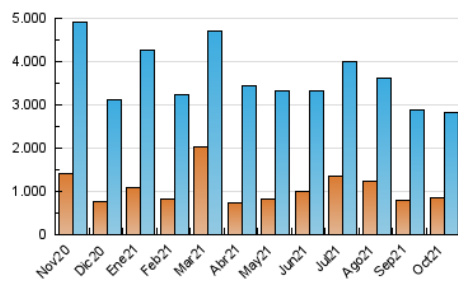


Páginas (x 1000)

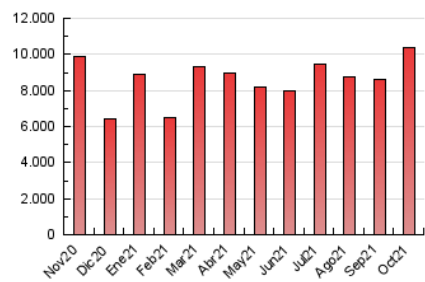


4.3 Por meses

N. únicos / Visitas (x 1000)



Páginas (x 1000)



5. Observaciones

Este Medio Electrónico de Comunicación ha sido medido por la herramienta Google Analytics de Google

6. Definiciones básicas (Para más información ver Normas Técnicas para el Control de los Medios Electrónicos de Comunicación)

Página Vista:

Conjunto de ficheros enviado a un usuario como resultado de una petición del mismo recibida por el servidor. Cuando la página está formada por varios marcos (frames), el conjunto de los mismos tendrá, a efectos de cómputo, la consideración de una página unitaria.

Visita:

Una secuencia ininterrumpida de páginas servidas a un usuario válido. Si dicho usuario no realiza peticiones de páginas en un periodo de tiempo (30 min) la siguiente petición constituirá el inicio de una nueva visita.

Navegador Único:

Total de combinaciones únicas de una dirección IP y un identificador adicional. Los medios pueden utilizar cookies o el Identificador de Alta de registro.

Duración Página Vista:

Tiempo acumulado en segundos de todas las páginas vistas (en visitas de dos o más páginas vistas), dividido por el número total de páginas vistas.

Duración Visita:

Tiempo en segundos de todas las visitas de dos o más páginas vistas, dividido por el número total de visitas de dos o más páginas vistas.

Tráfico nacional:

Audiencia/difusión correspondiente a España medida en base a los datos de las direcciones IP registradas por el sistema de medición.

7. Opinión

De OJDinteractiva, la división de INFORMACIÓN Y CONTROL DE PUBLICACIONES S.A.:

Hemos examinado la información facilitada por el editor del medio electrónico para el periodo que comprende la presente certificación.

Nuestro examen se ha realizado de acuerdo con las normas y procedimientos establecidos en las Normas Técnicas para el Control de los Medios Electrónicos de Comunicación.

En nuestra opinión, la presente acta presenta razonablemente la difusión/audiencia registrada por este medio electrónico.

ADVERTENCIA:

El trabajo de OJDinteractiva, la división de INFORMACIÓN Y CONTROL DE PUBLICACIONES S.A (INTROL) se limita a la realización de pruebas para la revisión de los datos de recuento suministrados por el editor con la finalidad de expresar una opinión sobre la razonabilidad de dichos datos de acuerdo con las Normas Técnicas para el control de los MEC. Por tanto, INTROL no acepta responsabilidad alguna por las inexactitudes o errores que puedan existir en los datos de recuento. Tampoco acepta ninguna responsabilidad por la falsedad en los datos de recuento recibidos del editor, ni por otros datos de medición que no están incluidos en el análisis.

Noviembre - 2021

OJDinteractiva