



INFORMACION Y CONTROL DE PUBLICACIONES, S.A.

Velázquez, 46, 1º Drcha - Tel. 91 435 00 32 Fax 91 435 96 05 - 28001 - MADRID
 Entença, 218 Entr. 7 - Tel 93 439 24 18 Fax 93 419 25 34 - 08029 - BARCELONA

Título: SALAMANCA24HORAS.COM
URL Primaria: http://www.salamanca24horas.com
Editor: Publiabor, S.L.
Domicilio: José Jaúregui, 1, 1º
Ciudad: 37002 SALAMANCA
Teléfono:
Fax:
E-mail:
Clasificación: Noticias e Información
Sub-Clasificación: Noticias globales y actualidad

salamanca24 horas.com

1. Cifras totales y promedios (Nacional e Internacional)

MES - AÑO	NAVEGADORES UNICOS	VISITAS	PAGINAS
Octubre - 2018	831.613	2.314.725	5.497.177
PROMEDIO DIARIO	55.986	74.669	177.328
PROMEDIO LUNES-VIERNES	55.908	73.545	172.059
PROMEDIO SABADO-DOMINGO	56.212	77.900	192.478
PAGINAS / VISITAS	2,37		
DURACION MEDIA VISITAS	0:04:05		
DURACION MEDIA PAGINAS	0:02:58		

2. Secciones (Nacional e Internacional)

	PAGINAS	%
HOME	1.581.086	28.76 %
RESTO	3.916.091	71.24 %

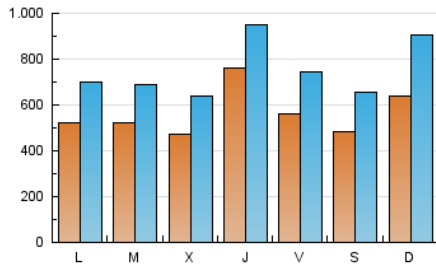
3. Por día del mes (Nacional e Internacional)

Día	N. únicos	Visitas	Páginas	Día	N. únicos	Visitas	Páginas	Día	N. únicos	Visitas	Páginas
1	38.895	54.232	146.906	11	74.990	92.537	188.807	21	85.042	112.910	256.868
2	39.236	53.295	130.921	12	49.137	64.600	143.711	22	65.769	84.969	200.334
3	41.759	59.055	150.532	13	40.620	57.745	139.817	23	44.433	60.564	147.827
4	51.422	69.716	178.520	14	67.520	97.435	232.956	24	41.486	57.062	144.581
5	46.556	63.448	158.195	15	44.104	61.834	150.583	25	68.982	86.375	179.045
6	51.893	68.368	160.983	16	48.865	66.215	157.332	26	70.434	95.782	253.332
7	49.612	72.787	207.473	17	50.504	68.335	160.390	27	49.593	68.605	176.869
8	49.980	66.009	167.731	18	107.953	131.249	261.059	28	53.788	78.080	213.466
9	59.540	80.550	193.301	19	59.086	74.232	163.073	29	63.369	82.151	186.692
10	44.226	64.576	168.250	20	51.627	67.268	151.393	30	68.069	83.508	173.148
								31	57.079	71.233	153.082

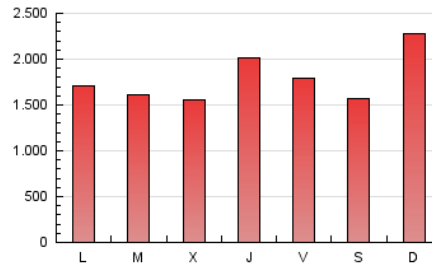
4. Gráficas (Nacional e Internacional)

4.1 Por día de la semana (promedio)

N. únicos / Visitas (x 100)

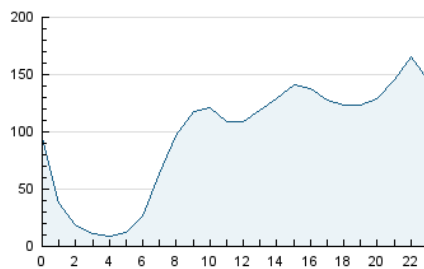


Páginas (x 100)

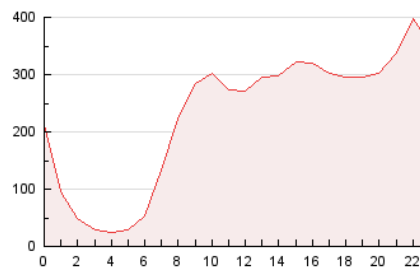


4.2 Por franja horaria (promedio)

Visitas (x 1000)

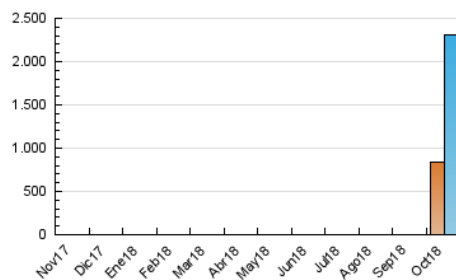


Páginas (x 1000)

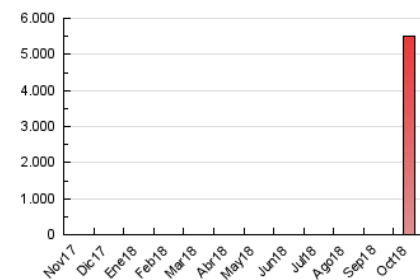


4.3 Por meses

N. únicos / Visitas (x 1000)



Páginas (x 1000)





INFORMACION Y CONTROL DE PUBLICACIONES, S.A.

Velázquez, 46, 1º Drcha - Tel. 91 435 00 32 Fax 91 435 96 05 - 28001 - MADRID
 Entença, 218 Entr. 7 - Tel 93 439 24 18 Fax 93 419 25 34 - 08029 - BARCELONA

Anexo - Tráfico Nacional

Título: SALAMANCA24HORAS.COM
URL Primaria: http://www.salamanca24horas.com
Editor: Publiabor, S.L.
Domicilio: José Jaúregui, 1, 1º
Ciudad: 37002 SALAMANCA
Teléfono:
Fax:
E-mail:
Clasificación: Noticias e Información
Sub-Clasificación: Noticias globales y actualidad

salamanca24 horas.com

1. Cifras totales y promedios (Nacional)

MES - AÑO	NAVEGADORES UNICOS	VISITAS	PAGINAS
Octubre - 2018	797.257	2.258.323	5.384.128
PROMEDIO DIARIO	54.409	72.849	173.682
PROMEDIO LUNES-VIERNES	54.376	71.779	168.508
PROMEDIO SABADO-DOMINGO	54.503	75.927	188.555
PAGINAS / VISITAS	2,38		
DURACION MEDIA VISITAS	0:04:04		
DURACION MEDIA PAGINAS	0:02:54		

2. Secciones (Nacional)

	PAGINAS	%
HOME	1.557.100	28.92 %
RESTO	3.827.028	71.08 %

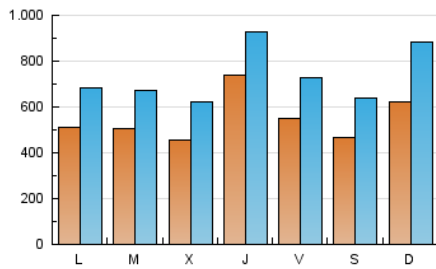
3. Por día del mes (Nacional)

Día	N. únicos	Visitas	Páginas	Día	N. únicos	Visitas	Páginas	Día	N. únicos	Visitas	Páginas
1	37.761	52.930	143.499	11	73.290	90.591	184.710	21	82.607	110.106	251.458
2	38.207	52.036	128.260	12	47.803	62.922	140.189	22	63.956	82.854	195.628
3	40.467	57.595	147.579	13	39.425	56.253	136.854	23	43.151	59.030	144.642
4	50.262	68.404	175.473	14	65.878	95.390	228.517	24	40.067	55.415	141.250
5	45.475	62.195	155.318	15	42.937	60.356	147.636	25	67.363	84.639	175.792
6	49.091	65.367	155.782	16	47.579	64.586	154.320	26	69.070	94.048	249.904
7	48.121	70.849	202.789	17	48.839	66.350	156.527	27	48.346	67.273	174.305
8	48.544	64.456	164.588	18	105.246	128.068	255.425	28	52.360	76.530	210.215
9	58.099	78.837	189.634	19	57.275	72.210	159.261	29	61.350	79.976	182.673
10	43.012	63.043	164.777	20	50.198	65.647	148.516	30	65.688	81.155	169.042
								31	55.197	69.212	149.565

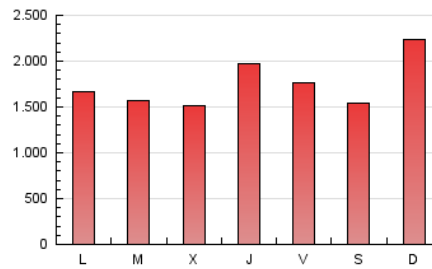
4. Gráficas (Nacional)

4.1 Por día de la semana (promedio)

N. únicos / Visitas (x 100)

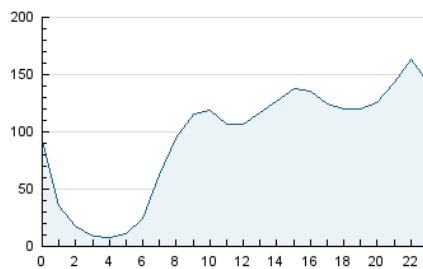


Páginas (x 100)

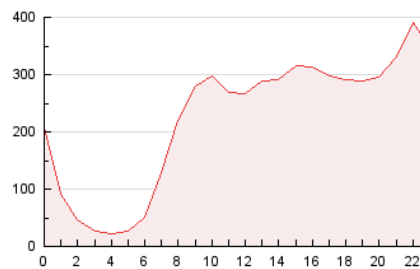


4.2 Por franja horaria (promedio)

Visitas (x 1000)

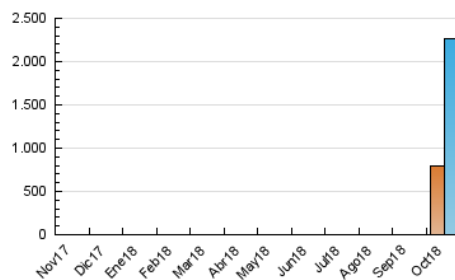


Páginas (x 1000)

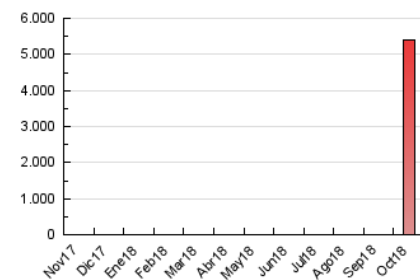


4.3 Por meses

N. únicos / Visitas (x 1000)



Páginas (x 1000)



5. Observaciones

Este Medio Electrónico de Comunicación ha sido medido por la herramienta Google Analytics de Google

6. Definiciones básicas (Para más información ver Normas Técnicas para el Control de los Medios Electrónicos de Comunicación)

Página Vista:

Conjunto de ficheros enviado a un usuario como resultado de una petición del mismo recibida por el servidor. Cuando la página está formada por varios marcos (frames), el conjunto de los mismos tendrá, a efectos de cómputo, la consideración de una página unitaria.

Visita:

Una secuencia ininterrumpida de páginas servidas a un usuario válido. Si dicho usuario no realiza peticiones de páginas en un periodo de tiempo (30 min) la siguiente petición constituirá el inicio de una nueva visita.

Navegador Único:

Total de combinaciones únicas de una dirección IP y un identificador adicional. Los medios pueden utilizar cookies o el Identificador de Alta de registro.

Duración Página Vista:

Tiempo acumulado en segundos de todas las páginas vistas (en visitas de dos o más páginas vistas), dividido por el número total de páginas vistas.

Duración Visita:

Tiempo en segundos de todas las visitas de dos o más páginas vistas, dividido por el número total de visitas de dos o más páginas vistas.

Tráfico nacional:

Audiencia/difusión correspondiente a España medida en base a los datos de las direcciones IP registradas por el sistema de medición.

7. Opinión

De OJDinteractiva, la división de INFORMACIÓN Y CONTROL DE PUBLICACIONES S.A.:

Hemos examinado la información facilitada por el editor del medio electrónico para el periodo que comprende la presente certificación.

Nuestro examen se ha realizado de acuerdo con las normas y procedimientos establecidos en las Normas Técnicas para el Control de los Medios Electrónicos de Comunicación.

En nuestra opinión, la presente acta presenta razonablemente la difusión/audiencia registrada por este medio electrónico.

ADVERTENCIA:

El trabajo de OJDinteractiva, la división de INFORMACIÓN Y CONTROL DE PUBLICACIONES S.A (INTROL) se limita a la realización de pruebas para la revisión de los datos de recuento suministrados por el editor con la finalidad de expresar una opinión sobre la razonabilidad de dichos datos de acuerdo con las Normas Técnicas para el control de los MEC.

Por tanto, INTROL no acepta responsabilidad alguna por las inexactitudes o errores que puedan existir en los datos de recuento. Tampoco acepta ninguna responsabilidad por la falsedad en los datos de recuento recibidos del editor, ni por otros datos de medición que no están incluidos en el análisis.

Noviembre - 2018

OJDinteractiva