



## INFORMACION Y CONTROL DE PUBLICACIONES, S.A.

Velázquez, 46, 1º Drcha - Tel. 91 435 00 32 Fax 91 435 96 05 - 28001 - MADRID  
Av. Diagonal 497, 5a planta - Tel 93 439 24 18 Fax 93 419 25 34 - 08029 - BARCELONA

**Título:** SALAMANCA24HORAS.COM  
**URL Primaria:** http://www.salamanca24horas.com  
**Editor:** Publiabor, S.L.  
**Domicilio:** José Jaúregui, 1, 1º  
**Ciudad:** 37002 SALAMANCA  
**Teléfono:**  
**Fax:**  
**E-mail:**  
**Clasificación:** Noticias e Información  
**Sub-Clasificación:** Noticias globales y actualidad

**salamanca24 horas.com**

### 1. Cifras totales y promedios (Nacional e Internacional)

MES - AÑO	NAVEGADORES UNICOS	VISITAS	PAGINAS
Septiembre - 2021	840.578	2.958.861	8.762.088
<b>PROMEDIO DIARIO</b>	<b>70.550</b>	<b>98.629</b>	<b>292.070</b>
<b>PROMEDIO LUNES-VIERNES</b>	72.495	101.007	297.194
<b>PROMEDIO SABADO-DOMINGO</b>	65.202	92.089	277.978
<b>PAGINAS / VISITAS</b>	2,96		
<b>DURACION MEDIA VISITAS</b>	0:02:16		
<b>DURACION MEDIA PAGINAS</b>	0:01:09		

### 2. Secciones (Nacional e Internacional)

	PAGINAS	%
<b>HOME</b>	1.924.910	21.97 %
<b>RESTO</b>	6.837.178	78.03 %

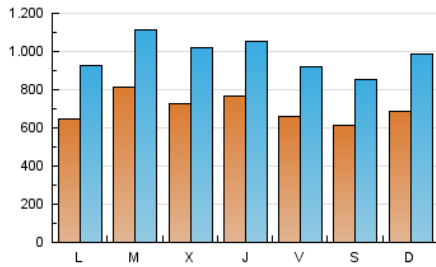
### 3. Por día del mes (Nacional e Internacional)

Día	N. únicos	Visitas	Páginas	Día	N. únicos	Visitas	Páginas	Día	N. únicos	Visitas	Páginas
1	73.681	108.866	302.489	11	69.568	97.952	353.719	21	57.420	82.273	310.778
2	68.130	98.708	269.178	12	86.502	120.221	431.108	22	77.971	104.646	316.427
3	65.316	91.300	241.130	13	74.946	106.928	404.934	23	73.374	101.695	277.088
4	57.807	80.669	213.856	14	129.265	165.914	399.566	24	63.235	86.759	236.273
5	62.641	95.195	320.492	15	72.108	100.976	258.808	25	59.422	80.981	191.710
6	72.462	108.426	347.971	16	72.316	97.611	273.120	26	52.421	75.595	221.880
7	71.433	106.143	309.218	17	65.764	92.054	252.127	27	54.074	75.983	204.441
8	76.678	110.385	372.478	18	58.941	81.931	207.660	28	67.129	90.043	214.969
9	94.695	127.691	437.314	19	74.313	104.165	283.399	29	63.348	85.224	238.440
10	69.494	98.493	420.707	20	57.520	80.415	199.167	30	74.533	101.619	251.641

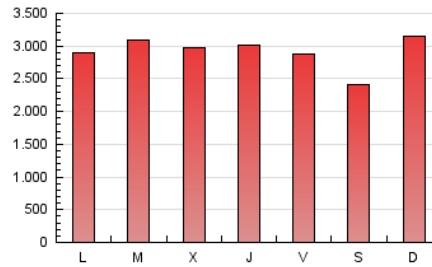
#### 4. Gráficas (Nacional e Internacional)

##### 4.1 Por día de la semana (promedio)

N. únicos / Visitas (x 100)

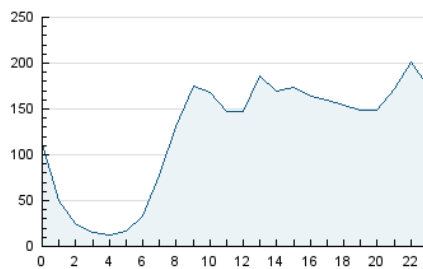


Páginas (x 100)

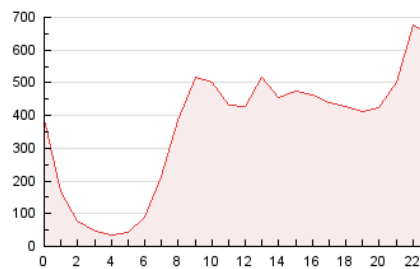


##### 4.2 Por franja horaria (promedio)

Visitas (x 1000)

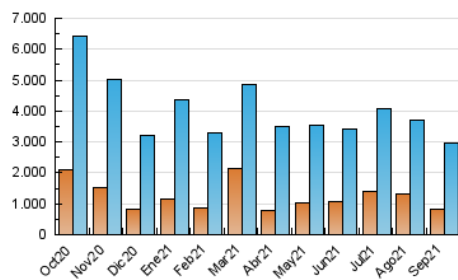


Páginas (x 1000)

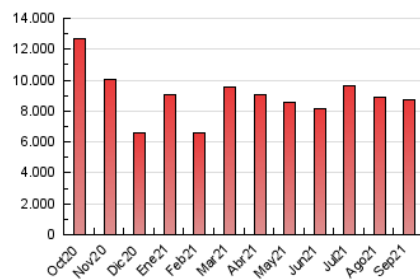


##### 4.3 Por meses

N. únicos / Visitas (x 1000)



Páginas (x 1000)





## INFORMACION Y CONTROL DE PUBLICACIONES, S.A.

Velázquez, 46, 1º Drcha - Tel. 91 435 00 32 Fax 91 435 96 05 - 28001 - MADRID  
Av. Diagonal 497, 5a planta - Tel 93 439 24 18 Fax 93 419 25 34 - 08029 - BARCELONA

### Anexo - Tráfico Nacional

**Título:** SALAMANCA24HORAS.COM  
**URL Primaria:** http://www.salamanca24horas.com  
**Editor:** Publiabor, S.L.  
**Domicilio:** José Jaúregui, 1, 1º  
**Ciudad:** 37002 SALAMANCA  
**Teléfono:**  
**Fax:**  
**E-mail:**  
**Clasificación:** Noticias e Información  
**Sub-Clasificación:** Noticias globales y actualidad

**salamanca24 horas.com**

#### 1. Cifras totales y promedios (Nacional)

MES - AÑO	NAVEGADORES UNICOS	VISITAS	PAGINAS
Septiembre - 2021	791.837	2.892.467	8.631.349
<b>PROMEDIO DIARIO</b>	<b>68.598</b>	<b>96.416</b>	<b>287.712</b>
<b>PROMEDIO LUNES-VIERNES</b>	<b>70.476</b>	<b>98.714</b>	<b>292.692</b>
<b>PROMEDIO SABADO-DOMINGO</b>	<b>63.433</b>	<b>90.095</b>	<b>274.015</b>
<b>PAGINAS / VISITAS</b>	<b>2,98</b>		
<b>DURACION MEDIA VISITAS</b>	<b>0:02:17</b>		
<b>DURACION MEDIA PAGINAS</b>	<b>0:01:09</b>		

#### 2. Secciones (Nacional)

	PAGINAS	%
<b>HOME</b>	1.908.274	22.11 %
<b>RESTO</b>	6.723.075	77.89 %

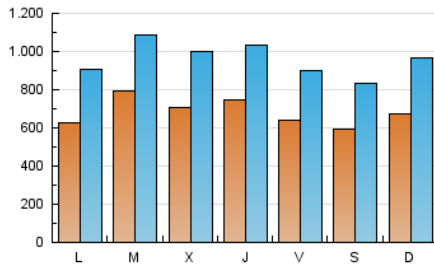
#### 3. Por día del mes (Nacional)

Día	N. únicos	Visitas	Páginas	Día	N. únicos	Visitas	Páginas	Día	N. únicos	Visitas	Páginas
1	71.444	106.540	297.682	11	67.993	96.163	349.934	21	55.681	80.178	306.676
2	66.531	96.715	265.309	12	84.851	118.065	426.053	22	75.804	102.243	311.670
3	63.501	89.229	237.521	13	72.617	104.519	400.031	23	71.468	99.489	272.807
4	56.264	78.868	210.526	14	126.047	162.664	393.633	24	61.382	84.688	232.301
5	61.221	93.389	316.429	15	70.129	98.456	254.473	25	57.046	78.435	187.409
6	70.426	106.130	342.794	16	70.607	95.343	269.011	26	50.483	73.478	217.626
7	69.744	104.043	304.999	17	63.776	89.854	247.967	27	52.363	73.995	200.585
8	74.880	108.090	367.278	18	57.234	80.081	204.410	28	65.403	88.030	211.479
9	92.273	125.042	431.537	19	72.373	102.277	279.730	29	61.548	83.180	234.675
10	67.397	96.230	414.847	20	55.298	77.999	194.876	30	72.155	99.054	247.081

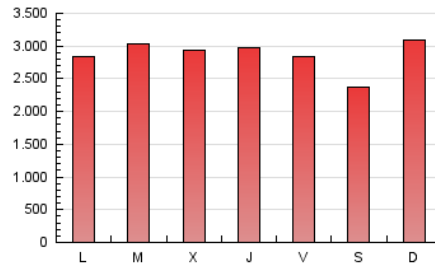
#### 4. Gráficas (Nacional)

##### 4.1 Por día de la semana (promedio)

N. únicos / Visitas (x 100)

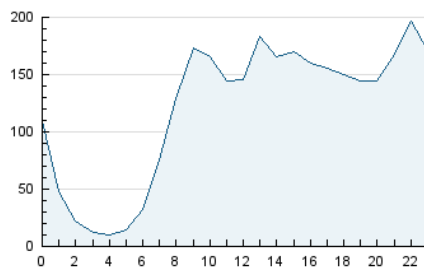


Páginas (x 100)

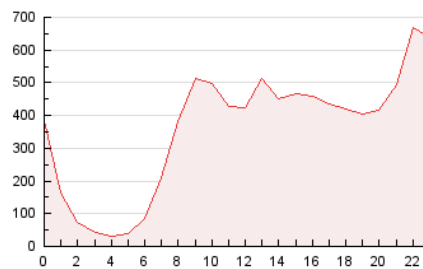


##### 4.2 Por franja horaria (promedio)

Visitas\_ (x 1000)

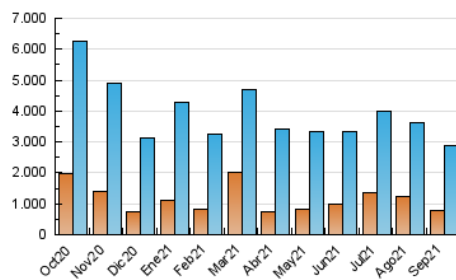


Páginas (x 1000)

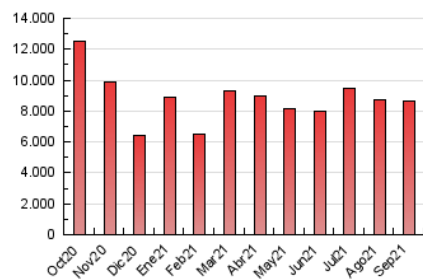


##### 4.3 Por meses

N. únicos / Visitas (x 1000)



Páginas (x 1000)



## 5. Observaciones

Este Medio Electrónico de Comunicación ha sido medido por la herramienta Google Analytics de Google

## 6. Definiciones básicas (Para más información ver Normas Técnicas para el Control de los Medios Electrónicos de Comunicación)

### Página Vista:

Conjunto de ficheros enviado a un usuario como resultado de una petición del mismo recibida por el servidor. Cuando la página está formada por varios marcos (frames), el conjunto de los mismos tendrá, a efectos de cómputo, la consideración de una página unitaria.

### Visita:

Una secuencia ininterrumpida de páginas servidas a un usuario válido. Si dicho usuario no realiza peticiones de páginas en un periodo de tiempo (30 min) la siguiente petición constituirá el inicio de una nueva visita.

### Navegador Único:

Total de combinaciones únicas de una dirección IP y un identificador adicional. Los medios pueden utilizar cookies o el Identificador de Alta de registro.

### Duración Página Vista:

Tiempo acumulado en segundos de todas las páginas vistas (en visitas de dos o más páginas vistas), dividido por el número total de páginas vistas.

### Duración Visita:

Tiempo en segundos de todas las visitas de dos o más páginas vistas, dividido por el número total de visitas de dos o más páginas vistas.

### Tráfico nacional:

Audiencia/difusión correspondiente a España medida en base a los datos de las direcciones IP registradas por el sistema de medición.

## 7. Opinión

De OJDinteractiva, la división de INFORMACIÓN Y CONTROL DE PUBLICACIONES S.A.:

Hemos examinado la información facilitada por el editor del medio electrónico para el periodo que comprende la presente certificación.

Nuestro examen se ha realizado de acuerdo con las normas y procedimientos establecidos en las Normas Técnicas para el Control de los Medios Electrónicos de Comunicación.

En nuestra opinión, la presente acta presenta razonablemente la difusión/audiencia registrada por este medio electrónico.

### ADVERTENCIA:

El trabajo de OJDinteractiva, la división de INFORMACIÓN Y CONTROL DE PUBLICACIONES S.A (INTROL) se limita a la realización de pruebas para la revisión de los datos de recuento suministrados por el editor con la finalidad de expresar una opinión sobre la razonabilidad de dichos datos de acuerdo con las Normas Técnicas para el control de los MEC. Por tanto, INTROL no acepta responsabilidad alguna por las inexactitudes o errores que puedan existir en los datos de recuento. Tampoco acepta ninguna responsabilidad por la falsedad en los datos de recuento recibidos del editor, ni por otros datos de medición que no están incluidos en el análisis.

Octubre - 2021

OJDinteractiva