



## INFORMACION Y CONTROL DE PUBLICACIONES, S.A.

Velázquez, 46, 1º Drcha - Tel. 91 435 00 32 Fax 91 435 96 05 - 28001 - MADRID  
 Entença, 218 Entr. 7 - Tel 93 439 24 18 Fax 93 419 25 34 - 08029 - BARCELONA

**Título:** SALAMANCA24HORAS.COM  
**URL Primaria:** http://www.salamanca24horas.com  
**Editor:** Publiabor, S.L.  
**Domicilio:** José Jaúregui, 1, 1º  
**Ciudad:** 37002 SALAMANCA  
**Teléfono:**  
**Fax:**  
**E-mail:**  
**Clasificación:** Noticias e Información  
**Sub-Clasificación:** Noticias globales y actualidad

**salamanca24 horas.com**

### 1. Cifras totales y promedios (Nacional e Internacional)

MES - AÑO	NAVEGADORES UNICOS	VISITAS	PAGINAS
Septiembre - 2019	1.053.602	3.253.363	6.618.079
<b>PROMEDIO DIARIO</b>	<b>81.458</b>	<b>108.445</b>	<b>220.603</b>
<b>PROMEDIO LUNES-VIERNES</b>	79.710	104.897	210.236
<b>PROMEDIO SABADO-DOMINGO</b>	85.539	116.724	244.792
<b>PAGINAS / VISITAS</b>	2,03		
<b>DURACION MEDIA VISITAS</b>	0:02:23		
<b>DURACION MEDIA PAGINAS</b>	0:02:18		

### 2. Secciones (Nacional e Internacional)

	PAGINAS	%
<b>HOME</b>	1.746.293	26.39 %
<b>RESTO</b>	4.871.786	73.61 %

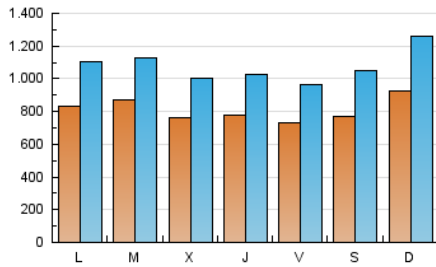
### 3. Por día del mes (Nacional e Internacional)

Día	N. únicos	Visitas	Páginas	Día	N. únicos	Visitas	Páginas	Día	N. únicos	Visitas	Páginas
1	105.024	135.535	248.077	11	72.893	96.707	199.315	21	61.815	86.052	187.318
2	82.769	108.663	208.726	12	77.062	103.892	214.781	22	80.526	117.144	258.140
3	81.393	103.807	193.905	13	72.475	99.732	220.855	23	103.090	132.232	247.787
4	84.032	111.260	207.994	14	88.238	120.914	263.158	24	88.229	112.126	210.973
5	87.297	114.349	224.818	15	70.968	103.952	254.157	25	72.459	92.223	175.408
6	99.982	124.859	234.123	16	80.139	109.357	225.209	26	78.016	102.172	207.316
7	87.631	117.921	228.810	17	94.742	127.445	264.842	27	62.222	81.022	164.312
8	110.606	151.024	319.750	18	75.742	101.490	216.469	28	69.651	93.818	190.350
9	81.031	110.764	239.849	19	69.075	90.648	182.498	29	95.391	124.160	253.369
10	83.059	108.690	226.117	20	59.016	80.425	166.593	30	69.181	90.980	183.060

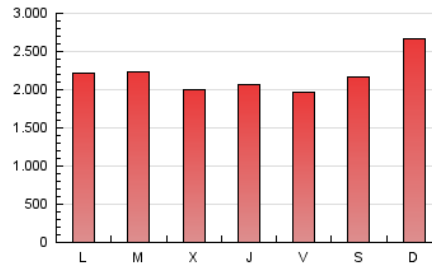
#### 4. Gráficas (Nacional e Internacional)

##### 4.1 Por día de la semana (promedio)

N. únicos / Visitas (x 100)

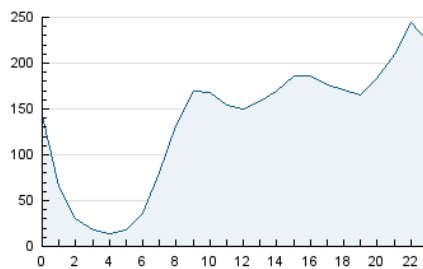


Páginas (x 100)

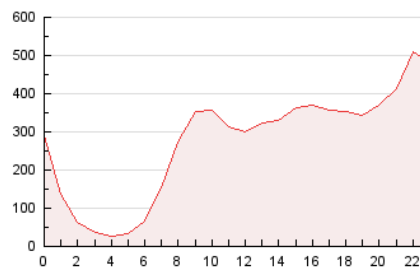


##### 4.2 Por franja horaria (promedio)

Visitas (x 1000)

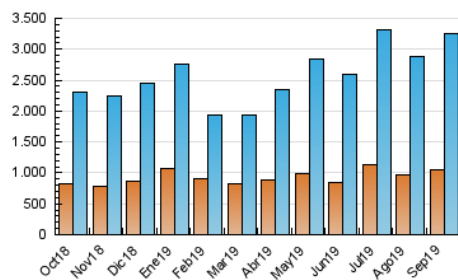


Páginas (x 1000)

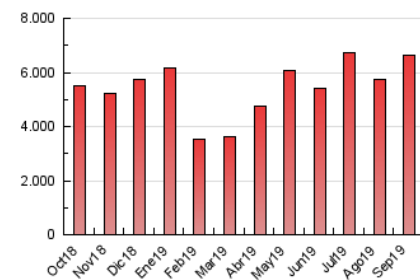


##### 4.3 Por meses

N. únicos / Visitas (x 1000)



Páginas (x 1000)





## INFORMACION Y CONTROL DE PUBLICACIONES, S.A.

Velázquez, 46, 1º Drcha - Tel. 91 435 00 32 Fax 91 435 96 05 - 28001 - MADRID  
 Entença, 218 Entr. 7 - Tel 93 439 24 18 Fax 93 419 25 34 - 08029 - BARCELONA

### Anexo - Tráfico Nacional

**Título:** SALAMANCA24HORAS.COM  
**URL Primaria:** http://www.salamanca24horas.com  
**Editor:** Publiabor, S.L.  
**Domicilio:** José Jaúregui, 1, 1º  
**Ciudad:** 37002 SALAMANCA  
**Teléfono:**  
**Fax:**  
**E-mail:**  
**Clasificación:** Noticias e Información  
**Sub-Clasificación:** Noticias globales y actualidad

**salamanca24 horas.com**

#### 1. Cifras totales y promedios (Nacional)

MES - AÑO	NAVEGADORES UNICOS	VISITAS	PAGINAS
Septiembre - 2019	997.246	3.175.398	6.493.686
<b>PROMEDIO DIARIO</b>	<b>79.183</b>	<b>105.847</b>	<b>216.456</b>
<b>PROMEDIO LUNES-VIERNES</b>	<b>77.435</b>	<b>102.319</b>	<b>206.183</b>
<b>PROMEDIO SABADO-DOMINGO</b>	<b>83.260</b>	<b>114.079</b>	<b>240.427</b>
<b>PAGINAS / VISITAS</b>	<b>2,04</b>		
<b>DURACION MEDIA VISITAS</b>	<b>0:02:24</b>		
<b>DURACION MEDIA PAGINAS</b>	<b>0:02:17</b>		

#### 2. Secciones (Nacional)

	PAGINAS	%
<b>HOME</b>	1.718.657	26.47 %
<b>RESTO</b>	4.775.029	73.53 %

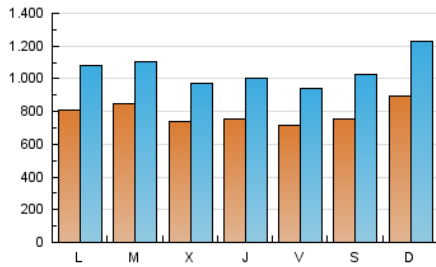
#### 3. Por día del mes (Nacional)

Día	N. únicos	Visitas	Páginas	Día	N. únicos	Visitas	Páginas	Día	N. únicos	Visitas	Páginas
1	99.705	129.576	239.650	11	68.952	92.730	193.391	21	60.239	84.268	184.442
2	80.270	105.842	204.212	12	74.449	101.194	210.568	22	78.701	114.952	254.295
3	79.247	101.293	189.704	13	70.712	97.714	217.564	23	100.589	129.420	243.490
4	81.930	108.591	203.649	14	86.561	118.863	259.449	24	85.709	109.335	206.659
5	85.092	111.575	220.401	15	68.966	101.691	250.077	25	70.144	89.577	171.374
6	97.504	121.958	229.506	16	77.714	106.792	221.053	26	75.906	99.642	203.553
7	85.548	115.394	224.452	17	92.596	125.016	261.034	27	60.210	78.810	160.929
8	108.165	148.158	314.698	18	73.773	99.228	212.941	28	68.007	91.898	187.019
9	78.744	108.105	235.374	19	67.239	88.629	179.336	29	93.444	121.908	249.761
10	80.628	105.895	221.672	20	57.695	78.619	163.801	30	67.039	88.725	179.632

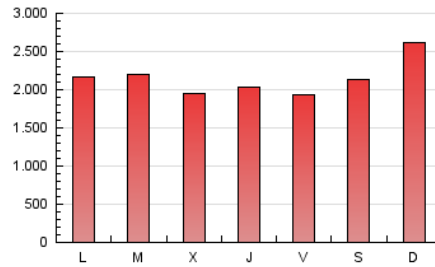
#### 4. Gráficas (Nacional)

##### 4.1 Por día de la semana (promedio)

N. únicos / Visitas (x 100)

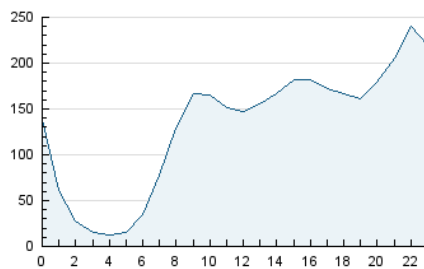


Páginas (x 100)

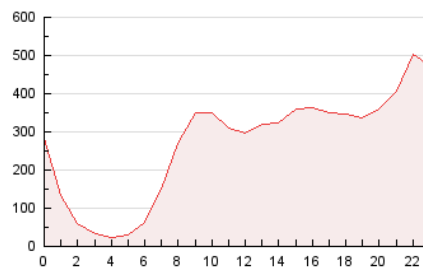


##### 4.2 Por franja horaria (promedio)

Visitas (x 1000)

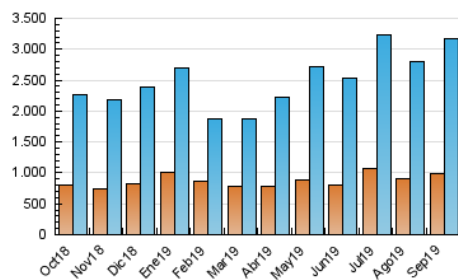


Páginas (x 1000)

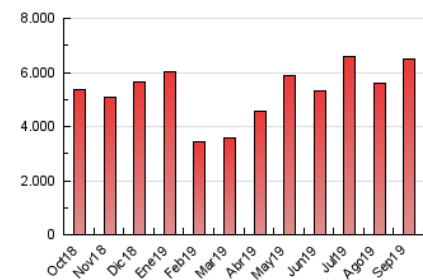


##### 4.3 Por meses

N. únicos / Visitas (x 1000)



Páginas (x 1000)



## 5. Observaciones

Este Medio Electrónico de Comunicación ha sido medido por la herramienta Google Analytics de Google

## 6. Definiciones básicas (Para más información ver Normas Técnicas para el Control de los Medios Electrónicos de Comunicación)

### Página Vista:

Conjunto de ficheros enviado a un usuario como resultado de una petición del mismo recibida por el servidor. Cuando la página está formada por varios marcos (frames), el conjunto de los mismos tendrá, a efectos de cómputo, la consideración de una página unitaria.

### Visita:

Una secuencia ininterrumpida de páginas servidas a un usuario válido. Si dicho usuario no realiza peticiones de páginas en un periodo de tiempo (30 min) la siguiente petición constituirá el inicio de una nueva visita.

### Navegador Único:

Total de combinaciones únicas de una dirección IP y un identificador adicional. Los medios pueden utilizar cookies o el Identificador de Alta de registro.

### Duración Página Vista:

Tiempo acumulado en segundos de todas las páginas vistas (en visitas de dos o más páginas vistas), dividido por el número total de páginas vistas.

### Duración Visita:

Tiempo en segundos de todas las visitas de dos o más páginas vistas, dividido por el número total de visitas de dos o más páginas vistas.

### Tráfico nacional:

Audiencia/difusión correspondiente a España medida en base a los datos de las direcciones IP registradas por el sistema de medición.

## 7. Opinión

De OJDinteractiva, la división de INFORMACIÓN Y CONTROL DE PUBLICACIONES S.A.:

Hemos examinado la información facilitada por el editor del medio electrónico para el periodo que comprende la presente certificación.

Nuestro examen se ha realizado de acuerdo con las normas y procedimientos establecidos en las Normas Técnicas para el Control de los Medios Electrónicos de Comunicación.

En nuestra opinión, la presente acta presenta razonablemente la difusión/audiencia registrada por este medio electrónico.

### ADVERTENCIA:

El trabajo de OJDinteractiva, la división de INFORMACIÓN Y CONTROL DE PUBLICACIONES S.A (INTROL) se limita a la realización de pruebas para la revisión de los datos de recuento suministrados por el editor con la finalidad de expresar una opinión sobre la razonabilidad de dichos datos de acuerdo con las Normas Técnicas para el control de los MEC.

Por tanto, INTROL no acepta responsabilidad alguna por las inexactitudes o errores que puedan existir en los datos de recuento. Tampoco acepta ninguna responsabilidad por la falsedad en los datos de recuento recibidos del editor, ni por otros datos de medición que no están incluidos en el análisis.

Octubre - 2019

OJDinteractiva