



## INFORMACION Y CONTROL DE PUBLICACIONES, S.A.

Velázquez, 46, 1º Drcha - Tel. 91 435 00 32 Fax 91 435 96 05 - 28001 - MADRID  
 Entença, 218 Entr. 7 - Tel 93 439 24 18 Fax 93 419 25 34 - 08029 - BARCELONA

**Título:** SALAMANCA24HORAS.COM  
**URL Primaria:** http://www.salamanca24horas.com  
**Editor:** Publiabor, S.L.  
**Domicilio:** José Jaúregui, 1, 1º  
**Ciudad:** 37002 SALAMANCA  
**Teléfono:**  
**Fax:**  
**E-mail:**  
**Clasificación:** Noticias e Información  
**Sub-Clasificación:** Noticias globales y actualidad

**salamanca24 horas.com**

### 1. Cifras totales y promedios (Nacional e Internacional)

MES - AÑO	NAVEGADORES UNICOS	VISITAS	PAGINAS
Agosto - 2020	2.289.801	6.014.021	10.883.385
<b>PROMEDIO DIARIO</b>	<b>145.109</b>	<b>194.001</b>	<b>351.077</b>
<b>PROMEDIO LUNES-VIERNES</b>	143.691	195.948	356.818
<b>PROMEDIO SABADO-DOMINGO</b>	148.088	189.912	339.021
<b>PAGINAS / VISITAS</b>	1,81		
<b>DURACION MEDIA VISITAS</b>	0:02:03		
<b>DURACION MEDIA PAGINAS</b>	0:02:32		

### 2. Secciones (Nacional e Internacional)

	PAGINAS	%
<b>HOME</b>	2.869.905	26.37 %
<b>RESTO</b>	8.013.480	73.63 %

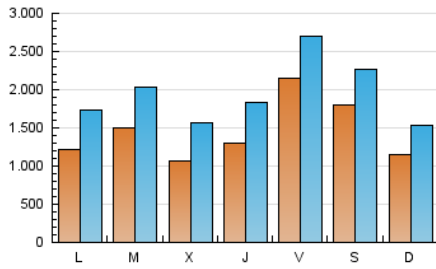
### 3. Por día del mes (Nacional e Internacional)

Día	N. únicos	Visitas	Páginas	Día	N. únicos	Visitas	Páginas	Día	N. únicos	Visitas	Páginas
1	90.696	129.753	272.573	11	291.264	356.522	576.620	21	260.953	313.044	490.112
2	102.306	135.483	251.061	12	108.901	164.059	307.373	22	88.515	126.120	246.632
3	125.465	178.939	346.701	13	112.890	174.460	345.022	23	84.891	126.594	244.492
4	103.912	154.776	317.650	14	237.039	295.213	477.655	24	103.351	147.782	276.956
5	112.963	160.287	311.987	15	170.500	211.519	362.238	25	110.671	162.803	303.710
6	92.514	139.041	281.189	16	103.133	141.548	264.249	26	116.864	167.400	318.651
7	257.329	315.832	534.152	17	131.756	181.760	334.042	27	99.508	147.910	298.922
8	452.209	510.657	786.256	18	95.031	138.833	272.555	28	101.876	152.867	318.510
9	196.434	235.476	389.575	19	90.332	134.726	266.150	29	101.102	151.318	308.595
10	146.050	206.297	366.672	20	218.278	268.623	437.817	30	91.092	130.655	264.536
								31	100.555	153.724	310.732

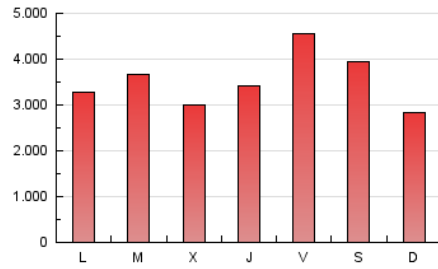
4. Gráficas (Nacional e Internacional)

4.1 Por día de la semana (promedio)

N. únicos / Visitas (x 100)



Páginas (x 100)

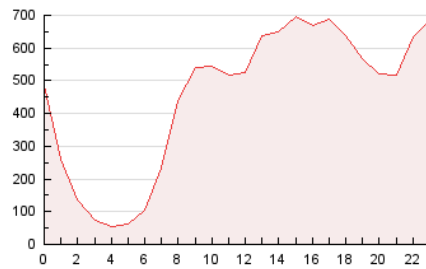


4.2 Por franja horaria (promedio)

Visitas (x 1000)

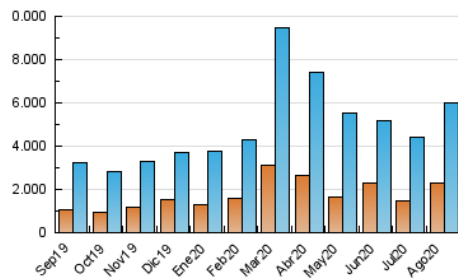


Páginas (x 1000)

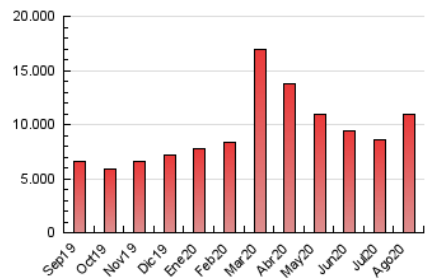


4.3 Por meses

N. únicos / Visitas (x 1000)



Páginas (x 1000)





## INFORMACION Y CONTROL DE PUBLICACIONES, S.A.

Velázquez, 46, 1º Drcha - Tel. 91 435 00 32 Fax 91 435 96 05 - 28001 - MADRID  
 Entença, 218 Entr. 7 - Tel 93 439 24 18 Fax 93 419 25 34 - 08029 - BARCELONA

### Anexo - Tráfico Nacional

**Título:** SALAMANCA24HORAS.COM  
**URL Primaria:** http://www.salamanca24horas.com  
**Editor:** Publiabor, S.L.  
**Domicilio:** José Jaúregui, 1, 1º  
**Ciudad:** 37002 SALAMANCA  
**Teléfono:**  
**Fax:**  
**E-mail:**  
**Clasificación:** Noticias e Información  
**Sub-Clasificación:** Noticias globales y actualidad

**salamanca24 horas.com**

#### 1. Cifras totales y promedios (Nacional)

MES - AÑO	NAVEGADORES UNICOS	VISITAS	PAGINAS
Agosto - 2020	2.137.335	5.812.649	10.613.237
<b>PROMEDIO DIARIO</b>	<b>139.143</b>	<b>187.505</b>	<b>342.362</b>
<b>PROMEDIO LUNES-VIERNES</b>	<b>138.337</b>	<b>190.054</b>	<b>348.926</b>
<b>PROMEDIO SABADO-DOMINGO</b>	<b>140.833</b>	<b>182.151</b>	<b>328.578</b>
<b>PAGINAS / VISITAS</b>	<b>1,83</b>		
<b>DURACION MEDIA VISITAS</b>	<b>0:02:05</b>		
<b>DURACION MEDIA PAGINAS</b>	<b>0:02:31</b>		

#### 2. Secciones (Nacional)

	PAGINAS	%
<b>HOME</b>	2.840.858	26.77 %
<b>RESTO</b>	7.772.379	73.23 %

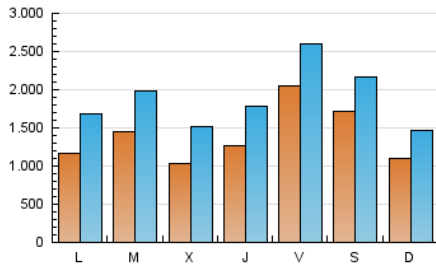
#### 3. Por día del mes (Nacional)

Día	N. únicos	Visitas	Páginas	Día	N. únicos	Visitas	Páginas	Día	N. únicos	Visitas	Páginas
1	87.721	126.273	267.587	11	282.693	347.428	564.507	21	243.136	294.374	467.847
2	99.233	131.985	246.318	12	104.403	158.701	300.298	22	83.371	120.668	239.360
3	121.408	174.535	340.518	13	107.895	169.184	337.753	23	81.450	122.615	239.119
4	100.002	150.399	311.493	14	231.429	288.189	468.314	24	98.636	142.951	270.569
5	109.374	156.167	306.163	15	165.174	205.656	354.326	25	106.209	157.762	296.806
6	88.960	135.012	275.606	16	99.235	137.225	258.330	26	113.132	163.013	312.619
7	249.126	306.970	522.149	17	127.293	177.037	327.531	27	96.185	143.882	293.250
8	428.709	486.569	754.463	18	91.267	134.582	266.669	28	98.162	148.597	312.531
9	178.323	216.573	364.164	19	86.808	130.829	260.760	29	97.325	147.035	302.772
10	140.717	200.213	358.293	20	211.607	261.972	429.117	30	87.792	126.907	259.345
								31	96.644	149.346	304.660

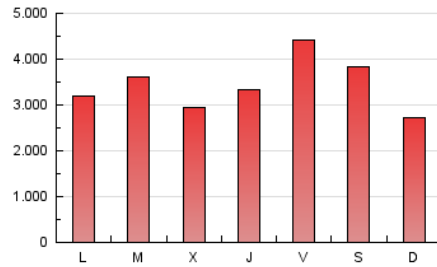
#### 4. Gráficas (Nacional)

##### 4.1 Por día de la semana (promedio)

N. únicos / Visitas (x 100)



Páginas (x 100)

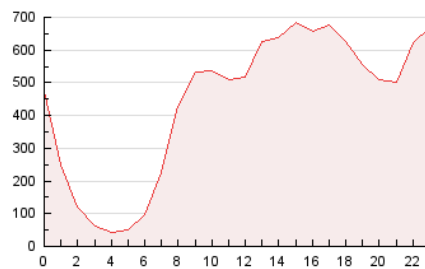


##### 4.2 Por franja horaria (promedio)

Visitas (x 1000)

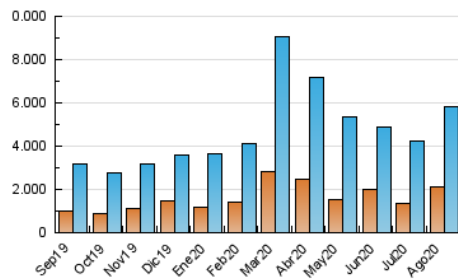


Páginas (x 1000)

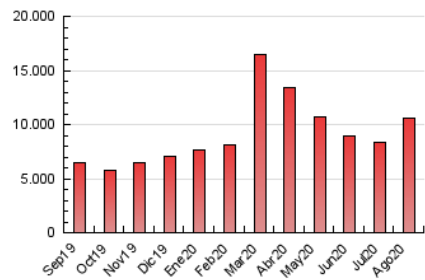


##### 4.3 Por meses

N. únicos / Visitas (x 1000)



Páginas (x 1000)



## 5. Observaciones

Este Medio Electrónico de Comunicación ha sido medido por la herramienta Google Analytics de Google

## 6. Definiciones básicas (Para más información ver Normas Técnicas para el Control de los Medios Electrónicos de Comunicación)

### Página Vista:

Conjunto de ficheros enviado a un usuario como resultado de una petición del mismo recibida por el servidor. Cuando la página está formada por varios marcos (frames), el conjunto de los mismos tendrá, a efectos de cómputo, la consideración de una página unitaria.

### Visita:

Una secuencia ininterrumpida de páginas servidas a un usuario válido. Si dicho usuario no realiza peticiones de páginas en un periodo de tiempo (30 min) la siguiente petición constituirá el inicio de una nueva visita.

### Navegador Único:

Total de combinaciones únicas de una dirección IP y un identificador adicional. Los medios pueden utilizar cookies o el Identificador de Alta de registro.

### Duración Página Vista:

Tiempo acumulado en segundos de todas las páginas vistas (en visitas de dos o más páginas vistas), dividido por el número total de páginas vistas.

### Duración Visita:

Tiempo en segundos de todas las visitas de dos o más páginas vistas, dividido por el número total de visitas de dos o más páginas vistas.

### Tráfico nacional:

Audiencia/difusión correspondiente a España medida en base a los datos de las direcciones IP registradas por el sistema de medición.

## 7. Opinión

De OJDinteractiva, la división de INFORMACIÓN Y CONTROL DE PUBLICACIONES S.A.:

Hemos examinado la información facilitada por el editor del medio electrónico para el periodo que comprende la presente certificación.

Nuestro examen se ha realizado de acuerdo con las normas y procedimientos establecidos en las Normas Técnicas para el Control de los Medios Electrónicos de Comunicación.

En nuestra opinión, la presente acta presenta razonablemente la difusión/audiencia registrada por este medio electrónico.

### ADVERTENCIA:

El trabajo de OJDinteractiva, la división de INFORMACIÓN Y CONTROL DE PUBLICACIONES S.A (INTROL) se limita a la realización de pruebas para la revisión de los datos de recuento suministrados por el editor con la finalidad de expresar una opinión sobre la razonabilidad de dichos datos de acuerdo con las Normas Técnicas para el control de los MEC.

Por tanto, INTROL no acepta responsabilidad alguna por las inexactitudes o errores que puedan existir en los datos de recuento. Tampoco acepta ninguna responsabilidad por la falsedad en los datos de recuento recibidos del editor, ni por otros datos de medición que no están incluidos en el análisis.

Septiembre - 2020

OJDinteractiva