



INFORMACION Y CONTROL DE PUBLICACIONES, S.A.

Velázquez, 46, 1º Drcha - Tel. 91 435 00 32 Fax 91 435 96 05 - 28001 - MADRID
 Entença, 218 Entr. 7 - Tel 93 439 24 18 Fax 93 419 25 34 - 08029 - BARCELONA

Título: SALAMANCA24HORAS.COM
URL Primaria: http://www.salamanca24horas.com
Editor: Publiabor, S.L.
Domicilio: José Jaúregui, 1, 1º
Ciudad: 37002 SALAMANCA
Teléfono:
Fax:
E-mail:
Clasificación: Noticias e Información
Sub-Clasificación: Noticias globales y actualidad

salamanca24 horas.com

1. Cifras totales y promedios (Nacional e Internacional)

MES - AÑO	NAVEGADORES UNICOS	VISITAS	PAGINAS
Julio - 2019	1.129.686	3.316.108	6.707.935
PROMEDIO DIARIO	79.725	106.971	216.385
PROMEDIO LUNES-VIERNES	79.393	106.082	213.170
PROMEDIO SABADO-DOMINGO	80.680	109.529	225.627
PAGINAS / VISITAS	2,02		
DURACION MEDIA VISITAS	0:02:18		
DURACION MEDIA PAGINAS	0:02:15		

2. Secciones (Nacional e Internacional)

	PAGINAS	%
HOME	1.780.858	26.55 %
RESTO	4.927.077	73.45 %

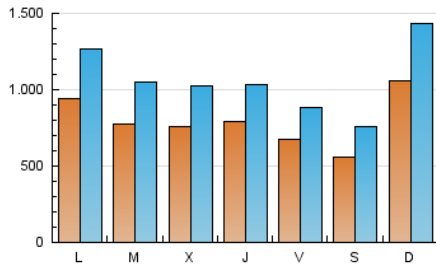
3. Por día del mes (Nacional e Internacional)

Día	N. únicos	Visitas	Páginas	Día	N. únicos	Visitas	Páginas	Día	N. únicos	Visitas	Páginas
1	70.322	93.868	191.541	11	96.135	119.052	210.077	21	114.601	180.202	433.200
2	67.121	89.697	179.449	12	64.136	83.128	165.907	22	116.194	165.623	375.084
3	71.505	95.303	189.725	13	60.129	83.643	182.903	23	119.750	161.482	308.505
4	62.656	82.695	165.893	14	158.119	198.692	358.773	24	93.039	129.690	255.968
5	73.688	94.864	181.662	15	98.918	125.003	243.900	25	102.720	139.597	279.571
6	52.281	69.888	141.962	16	81.319	113.111	230.623	26	76.660	100.151	195.785
7	86.449	106.891	196.687	17	71.250	96.609	197.341	27	57.086	77.041	162.785
8	67.005	90.646	185.597	18	54.086	73.084	160.642	28	63.864	88.605	183.496
9	53.893	71.242	147.017	19	56.280	75.708	161.128	29	119.580	157.284	314.513
10	56.826	77.090	155.965	20	52.912	71.270	145.210	30	66.673	91.192	191.635
								31	86.275	113.757	215.391

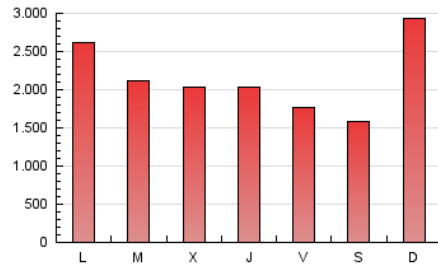
4. Gráficas (Nacional e Internacional)

4.1 Por día de la semana (promedio)

N. únicos / Visitas (x 100)



Páginas (x 100)

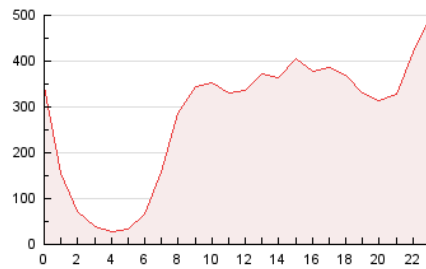


4.2 Por franja horaria (promedio)

Visitas (x 1000)

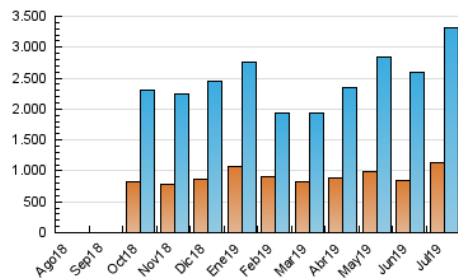


Páginas (x 1000)

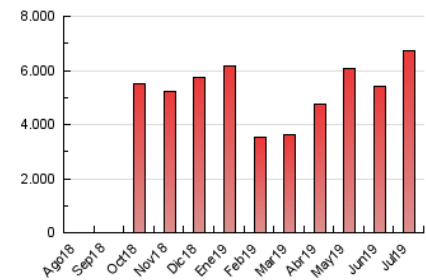


4.3 Por meses

N. únicos / Visitas (x 1000)



Páginas (x 1000)





INFORMACION Y CONTROL DE PUBLICACIONES, S.A.

Velázquez, 46, 1º Drcha - Tel. 91 435 00 32 Fax 91 435 96 05 - 28001 - MADRID
 Entença, 218 Entr. 7 - Tel 93 439 24 18 Fax 93 419 25 34 - 08029 - BARCELONA

Anexo - Tráfico Nacional

Título: SALAMANCA24HORAS.COM
URL Primaria: http://www.salamanca24horas.com
Editor: Publiabor, S.L.
Domicilio: José Jaúregui, 1, 1º
Ciudad: 37002 SALAMANCA
Teléfono:
Fax:
E-mail:
Clasificación: Noticias e Información
Sub-Clasificación: Noticias globales y actualidad

salamanca24 horas.com

1. Cifras totales y promedios (Nacional)

MES - AÑO	NAVEGADORES UNICOS	VISITAS	PAGINAS
Julio - 2019	1.069.164	3.228.722	6.575.882
PROMEDIO DIARIO	77.224	104.152	212.125
PROMEDIO LUNES-VIERNES	76.844	103.208	208.876
PROMEDIO SABADO-DOMINGO	78.317	106.866	221.466
PAGINAS / VISITAS	2,04		
DURACION MEDIA VISITAS	0:02:20		
DURACION MEDIA PAGINAS	0:02:15		

2. Secciones (Nacional)

	PAGINAS	%
HOME	1.756.249	26.71 %
RESTO	4.819.633	73.29 %

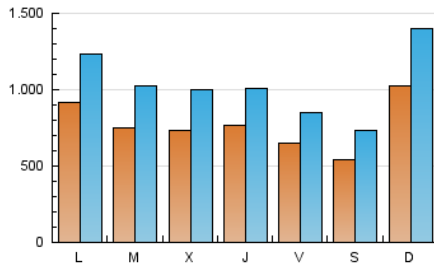
3. Por día del mes (Nacional)

Día	N. únicos	Visitas	Páginas	Día	N. únicos	Visitas	Páginas	Día	N. únicos	Visitas	Páginas
1	68.059	91.414	187.779	11	93.799	116.476	206.369	21	111.997	176.941	427.252
2	65.083	87.244	175.855	12	62.241	80.942	162.717	22	113.069	162.211	369.100
3	69.352	92.842	186.029	13	58.593	81.931	180.036	23	115.370	156.516	301.719
4	59.660	79.202	160.833	14	154.777	194.839	352.955	24	90.307	126.513	251.005
5	67.572	88.531	173.486	15	96.296	121.959	239.416	25	99.744	135.826	273.698
6	49.855	67.112	137.975	16	78.880	110.426	226.492	26	74.685	97.954	192.291
7	82.383	102.605	190.906	17	69.251	94.032	193.454	27	55.561	75.491	160.126
8	64.185	87.487	181.109	18	52.236	71.055	157.365	28	62.348	86.762	180.390
9	51.719	68.944	143.554	19	54.837	74.001	158.337	29	116.759	154.380	310.021
10	55.165	75.061	152.928	20	51.022	69.246	142.085	30	64.659	88.952	188.289
								31	84.490	111.827	212.311

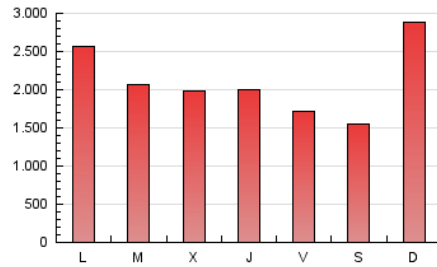
4. Gráficas (Nacional)

4.1 Por día de la semana (promedio)

N. únicos / Visitas (x 100)



Páginas (x 100)

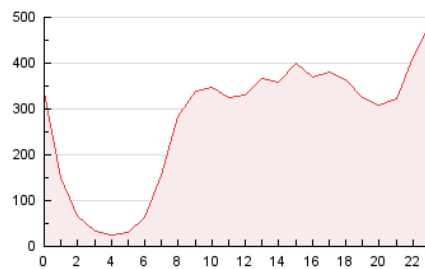


4.2 Por franja horaria (promedio)

Visitas (x 1000)

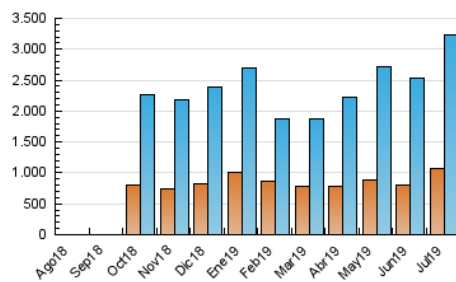


Páginas (x 1000)

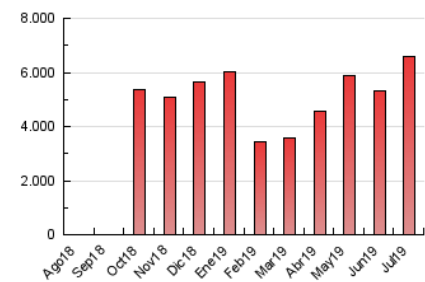


4.3 Por meses

N. únicos / Visitas (x 1000)



Páginas (x 1000)



5. Observaciones

Este Medio Electrónico de Comunicación ha sido medido por la herramienta Google Analytics de Google

6. Definiciones básicas (Para más información ver Normas Técnicas para el Control de los Medios Electrónicos de Comunicación)

Página Vista:

Conjunto de ficheros enviado a un usuario como resultado de una petición del mismo recibida por el servidor. Cuando la página está formada por varios marcos (frames), el conjunto de los mismos tendrá, a efectos de cómputo, la consideración de una página unitaria.

Visita:

Una secuencia ininterrumpida de páginas servidas a un usuario válido. Si dicho usuario no realiza peticiones de páginas en un periodo de tiempo (30 min) la siguiente petición constituirá el inicio de una nueva visita.

Navegador Único:

Total de combinaciones únicas de una dirección IP y un identificador adicional. Los medios pueden utilizar cookies o el Identificador de Alta de registro.

Duración Página Vista:

Tiempo acumulado en segundos de todas las páginas vistas (en visitas de dos o más páginas vistas), dividido por el número total de páginas vistas.

Duración Visita:

Tiempo en segundos de todas las visitas de dos o más páginas vistas, dividido por el número total de visitas de dos o más páginas vistas.

Tráfico nacional:

Audiencia/difusión correspondiente a España medida en base a los datos de las direcciones IP registradas por el sistema de medición.

7. Opinión

De OJDinteractiva, la división de INFORMACIÓN Y CONTROL DE PUBLICACIONES S.A.:

Hemos examinado la información facilitada por el editor del medio electrónico para el periodo que comprende la presente certificación.

Nuestro examen se ha realizado de acuerdo con las normas y procedimientos establecidos en las Normas Técnicas para el Control de los Medios Electrónicos de Comunicación.

En nuestra opinión, la presente acta presenta razonablemente la difusión/audiencia registrada por este medio electrónico.

ADVERTENCIA:

El trabajo de OJDinteractiva, la división de INFORMACIÓN Y CONTROL DE PUBLICACIONES S.A (INTROL) se limita a la realización de pruebas para la revisión de los datos de recuento suministrados por el editor con la finalidad de expresar una opinión sobre la razonabilidad de dichos datos de acuerdo con las Normas Técnicas para el control de los MEC.

Por tanto, INTROL no acepta responsabilidad alguna por las inexactitudes o errores que puedan existir en los datos de recuento. Tampoco acepta ninguna responsabilidad por la falsedad en los datos de recuento recibidos del editor, ni por otros datos de medición que no están incluidos en el análisis.

Agosto - 2019

OJDinteractiva