



INFORMACION Y CONTROL DE PUBLICACIONES, S.A.

Velázquez, 46, 1º Drcha - Tel. 91 435 00 32 Fax 91 435 96 05 - 28001 - MADRID
Av. Diagonal 497, 5a planta - Tel 93 439 24 18 Fax 93 419 25 34 - 08029 - BARCELONA

Título: SALAMANCA24HORAS.COM
URL Primaria: http://www.salamanca24horas.com
Editor: Publiabor, S.L.
Domicilio: José Jaúregui, 1, 1º
Ciudad: 37002 SALAMANCA
Teléfono:
Fax:
E-mail:
Clasificación: Noticias e Información
Sub-Clasificación: Noticias globales y actualidad

salamanca24 horas.com

1. Cifras totales y promedios (Nacional e Internacional)

MES - AÑO	NAVEGADORES UNICOS	VISITAS	PAGINAS
Junio - 2022	993.808	2.823.000	7.906.445
PROMEDIO DIARIO	73.011	94.100	263.548
PROMEDIO LUNES-VIERNES	74.823	96.758	237.823
PROMEDIO SABADO-DOMINGO	68.029	86.792	334.292
PAGINAS / VISITAS	2,80		
DURACION MEDIA VISITAS	0:01:44		
DURACION MEDIA PAGINAS	0:00:58		

2. Secciones (Nacional e Internacional)

	PAGINAS	%
HOME	1.291.891	16.34 %
RESTO	6.614.554	83.66 %

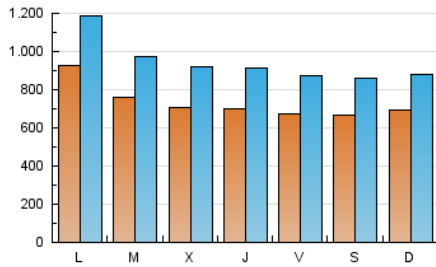
3. Por día del mes (Nacional e Internacional)

Día	N. únicos	Visitas	Páginas	Día	N. únicos	Visitas	Páginas	Día	N. únicos	Visitas	Páginas
1	63.662	84.726	192.940	11	71.048	91.300	310.550	21	74.663	92.538	238.519
2	62.513	81.649	174.915	12	84.958	104.573	456.132	22	69.826	88.544	197.027
3	58.856	77.372	284.074	13	98.064	122.528	297.407	23	86.816	108.490	209.292
4	52.384	68.275	311.197	14	82.149	103.612	245.555	24	72.049	92.478	287.281
5	54.387	68.893	383.958	15	78.613	109.810	258.057	25	61.974	78.806	234.722
6	83.734	112.558	344.372	16	70.239	94.837	225.978	26	69.190	88.524	321.431
7	76.640	103.426	246.671	17	59.185	79.197	235.281	27	104.371	130.225	288.571
8	81.668	103.726	230.330	18	81.736	105.247	280.829	28	71.870	89.018	180.293
9	63.529	83.956	178.294	19	68.557	88.714	375.513	29	58.172	73.242	150.785
10	78.351	100.821	271.576	20	85.439	109.618	317.593	30	65.689	86.297	177.302

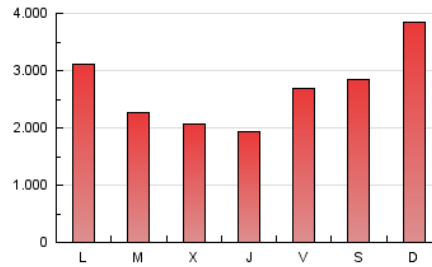
4. Gráficas (Nacional e Internacional)

4.1 Por día de la semana (promedio)

N. únicos / Visitas (x 100)

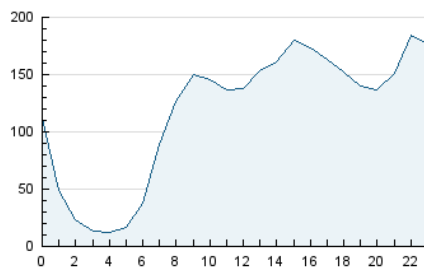


Páginas (x 100)

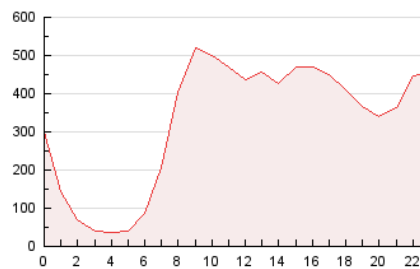


4.2 Por franja horaria (promedio)

Visitas_ (x 1000)

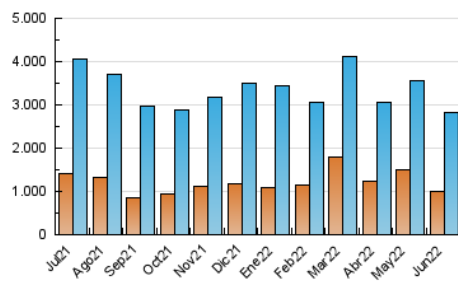


Páginas (x 1000)

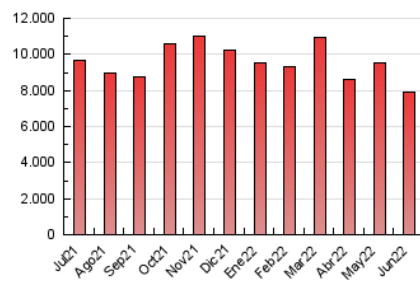


4.3 Por meses

N. únicos / Visitas (x 1000)



Páginas (x 1000)





INFORMACION Y CONTROL DE PUBLICACIONES, S.A.

Velázquez, 46, 1º Drcha - Tel. 91 435 00 32 Fax 91 435 96 05 - 28001 - MADRID
Av. Diagonal 497, 5a planta - Tel 93 439 24 18 Fax 93 419 25 34 - 08029 - BARCELONA

Anexo - Tráfico Nacional

Título: SALAMANCA24HORAS.COM
URL Primaria: http://www.salamanca24horas.com
Editor: Publiabor, S.L.
Domicilio: José Jaúregui, 1, 1º
Ciudad: 37002 SALAMANCA
Teléfono:
Fax:
E-mail:
Clasificación: Noticias e Información
Sub-Clasificación: Noticias globales y actualidad

salamanca24 horas.com

1. Cifras totales y promedios (Nacional)

MES - AÑO	NAVEGADORES UNICOS	VISITAS	PAGINAS
Junio - 2022	944.509	2.756.683	7.777.676
PROMEDIO DIARIO	71.018	91.889	259.256
PROMEDIO LUNES-VIERNES	72.739	94.448	233.594
PROMEDIO SABADO-DOMINGO	66.286	84.853	329.826
PAGINAS / VISITAS	2,82		
DURACION MEDIA VISITAS	0:01:45		
DURACION MEDIA PAGINAS	0:00:58		

2. Secciones (Nacional)

	PAGINAS	%
HOME	1.277.888	16.43 %
RESTO	6.499.788	83.57 %

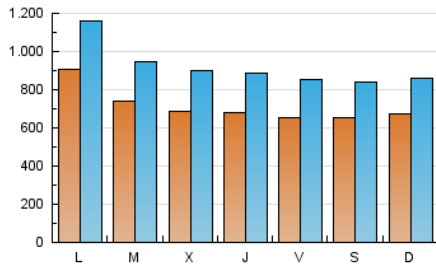
3. Por día del mes (Nacional)

Día	N. únicos	Visitas	Páginas	Día	N. únicos	Visitas	Páginas	Día	N. únicos	Visitas	Páginas
1	61.839	82.881	189.609	11	69.277	89.242	306.407	21	72.290	89.962	233.979
2	60.757	79.819	170.643	12	82.892	102.365	450.442	22	67.826	86.305	193.460
3	57.331	75.607	279.662	13	95.370	119.829	292.349	23	85.001	106.315	205.740
4	50.688	66.472	307.498	14	80.279	101.371	240.874	24	70.239	90.535	283.403
5	52.746	67.055	378.393	15	76.871	107.709	254.603	25	60.330	77.020	230.845
6	82.030	110.407	340.199	16	68.201	92.803	222.669	26	67.247	86.452	316.847
7	74.756	101.306	242.888	17	57.698	77.391	232.014	27	101.292	126.840	282.029
8	79.715	101.431	225.787	18	80.076	103.307	277.149	28	68.675	85.603	175.211
9	61.787	81.876	175.080	19	67.034	86.910	371.025	29	55.929	70.840	146.676
10	76.340	98.607	266.961	20	82.889	106.808	312.021	30	63.135	83.615	173.213

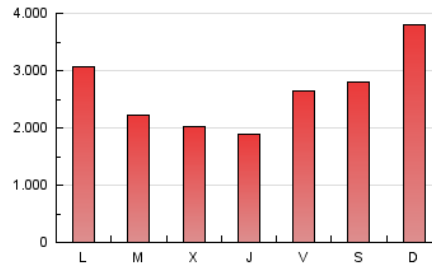
4. Gráficas (Nacional)

4.1 Por día de la semana (promedio)

N. únicos / Visitas (x 100)

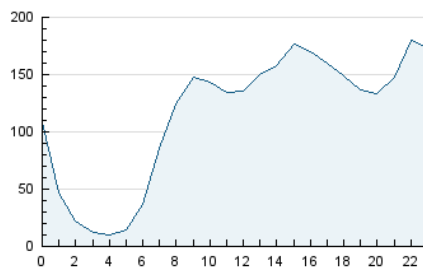


Páginas (x 100)

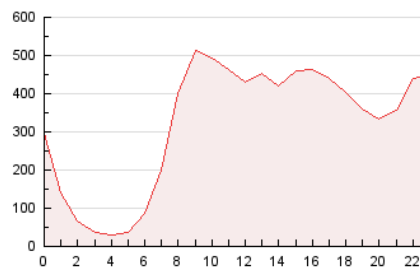


4.2 Por franja horaria (promedio)

Visitas_ (x 1000)

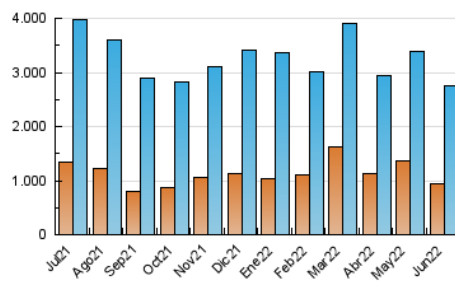


Páginas (x 1000)

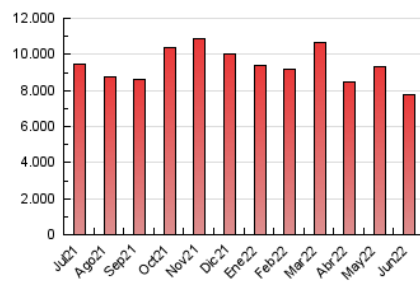


4.3 Por meses

N. únicos / Visitas (x 1000)



Páginas (x 1000)



5. Observaciones

Este Medio Electrónico de Comunicación ha sido medido por la herramienta Google Analytics de Google

6. Definiciones básicas (Para más información ver Normas Técnicas para el Control de los Medios Electrónicos de Comunicación)

Página Vista:

Conjunto de ficheros enviado a un usuario como resultado de una petición del mismo recibida por el servidor. Cuando la página está formada por varios marcos (frames), el conjunto de los mismos tendrá, a efectos de cómputo, la consideración de una página unitaria.

Visita:

Una secuencia ininterrumpida de páginas servidas a un usuario válido. Si dicho usuario no realiza peticiones de páginas en un periodo de tiempo (30 min) la siguiente petición constituirá el inicio de una nueva visita.

Navegador Único:

Total de combinaciones únicas de una dirección IP y un identificador adicional. Los medios pueden utilizar cookies o el Identificador de Alta de registro.

Duración Página Vista:

Tiempo acumulado en segundos de todas las páginas vistas (en visitas de dos o más páginas vistas), dividido por el número total de páginas vistas.

Duración Visita:

Tiempo en segundos de todas las visitas de dos o más páginas vistas, dividido por el número total de visitas de dos o más páginas vistas.

Tráfico nacional:

Audiencia/difusión correspondiente a España medida en base a los datos de las direcciones IP registradas por el sistema de medición.

7. Opinión

De OJDinteractiva, la división de INFORMACIÓN Y CONTROL DE PUBLICACIONES S.A.:

Hemos examinado la información facilitada por el editor del medio electrónico para el periodo que comprende la presente certificación.

Nuestro examen se ha realizado de acuerdo con las normas y procedimientos establecidos en las Normas Técnicas para el Control de los Medios Electrónicos de Comunicación.

En nuestra opinión, la presente acta presenta razonablemente la difusión/audiencia registrada por este medio electrónico.

ADVERTENCIA:

El trabajo de OJDinteractiva, la división de INFORMACIÓN Y CONTROL DE PUBLICACIONES S.A (INTROL) se limita a la realización de pruebas para la revisión de los datos de recuento suministrados por el editor con la finalidad de expresar una opinión sobre la razonabilidad de dichos datos de acuerdo con las Normas Técnicas para el control de los MEC. Por tanto, INTROL no acepta responsabilidad alguna por las inexactitudes o errores que puedan existir en los datos de recuento. Tampoco acepta ninguna responsabilidad por la falsedad en los datos de recuento recibidos del editor, ni por otros datos de medición que no están incluidos en el análisis.

Julio - 2022

OJDinteractiva