



INFORMACION Y CONTROL DE PUBLICACIONES, S.A.

Velázquez, 46, 1º Drcha - Tel. 91 435 00 32 Fax 91 435 96 05 - 28001 - MADRID
 Entença, 218 Entr. 7 - Tel 93 439 24 18 Fax 93 419 25 34 - 08029 - BARCELONA

Título: SALAMANCA24HORAS.COM
URL Primaria: http://www.salamanca24horas.com
Editor: Publiabor, S.L.
Domicilio: José Jaúregui, 1, 1º
Ciudad: 37002 SALAMANCA
Teléfono:
Fax:
E-mail:
Clasificación: Noticias e Información
Sub-Clasificación: Noticias globales y actualidad

salamanca24 horas.com

1. Cifras totales y promedios (Nacional e Internacional)

MES - AÑO	NAVEGADORES UNICOS	VISITAS	PAGINAS
Junio - 2021	1.050.448	3.406.829	8.135.306
PROMEDIO DIARIO	80.390	113.561	271.177
PROMEDIO LUNES-VIERNES	85.432	120.439	284.473
PROMEDIO SABADO-DOMINGO	66.526	94.647	234.611
PAGINAS / VISITAS	2,39		
DURACION MEDIA VISITAS	0:02:21		
DURACION MEDIA PAGINAS	0:01:41		

2. Secciones (Nacional e Internacional)

	PAGINAS	%
HOME	2.331.310	28.66 %
RESTO	5.803.996	71.34 %

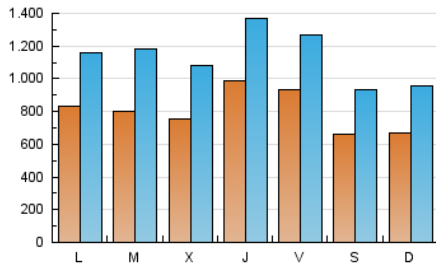
3. Por día del mes (Nacional e Internacional)

Día	N. únicos	Visitas	Páginas	Día	N. únicos	Visitas	Páginas	Día	N. únicos	Visitas	Páginas
1	68.246	106.779	268.791	11	152.954	188.003	344.746	21	69.580	100.728	253.945
2	58.321	90.601	202.929	12	76.466	102.582	222.773	22	78.257	121.435	373.789
3	58.710	88.179	196.366	13	62.816	88.927	205.880	23	66.589	99.278	284.018
4	68.718	99.184	206.069	14	78.263	111.246	248.046	24	81.288	118.480	319.536
5	57.353	82.670	194.210	15	87.780	123.222	290.893	25	71.051	104.926	275.671
6	57.108	89.288	203.623	16	80.973	112.135	261.677	26	67.993	97.311	272.339
7	58.945	95.164	207.940	17	106.089	152.456	395.519	27	81.247	112.100	301.432
8	63.406	99.298	229.169	18	81.204	113.559	312.357	28	124.648	157.832	326.661
9	79.156	114.125	276.973	19	63.965	90.417	234.063	29	104.421	140.180	314.441
10	149.283	188.896	371.903	20	65.256	93.880	242.571	30	91.615	123.948	296.976

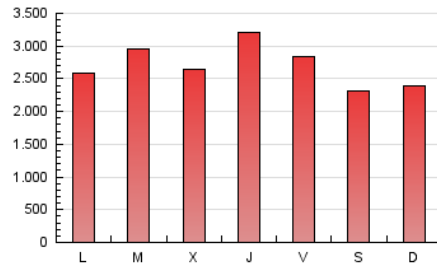
4. Gráficas (Nacional e Internacional)

4.1 Por día de la semana (promedio)

N. únicos / Visitas (x 100)

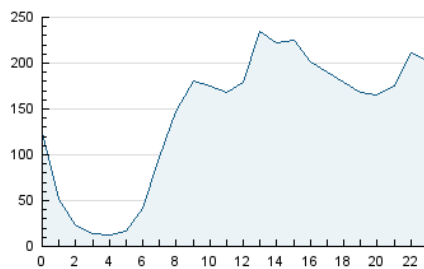


Páginas (x 100)

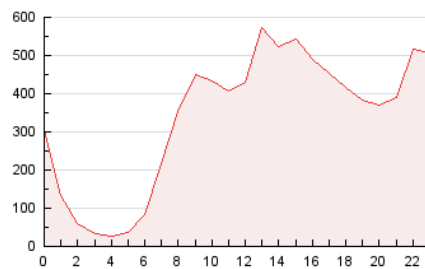


4.2 Por franja horaria (promedio)

Visitas (x 1000)

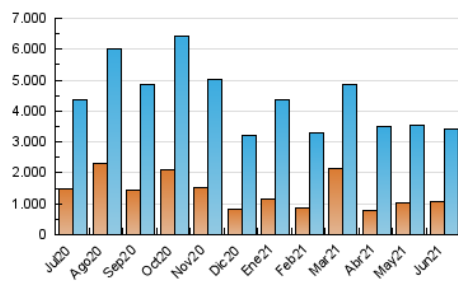


Páginas (x 1000)

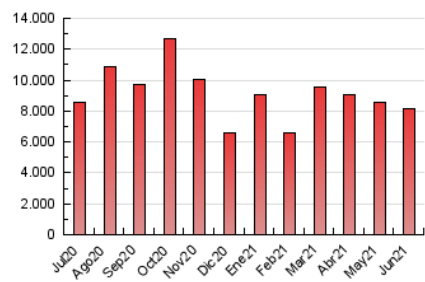


4.3 Por meses

N. únicos / Visitas (x 1000)



Páginas (x 1000)





INFORMACION Y CONTROL DE PUBLICACIONES, S.A.

Velázquez, 46, 1º Drcha - Tel. 91 435 00 32 Fax 91 435 96 05 - 28001 - MADRID
 Entença, 218 Entr. 7 - Tel 93 439 24 18 Fax 93 419 25 34 - 08029 - BARCELONA

Anexo - Tráfico Nacional

Título: SALAMANCA24HORAS.COM
URL Primaria: http://www.salamanca24horas.com
Editor: Publiabor, S.L.
Domicilio: José Jaúregui, 1, 1º
Ciudad: 37002 SALAMANCA
Teléfono:
Fax:
E-mail:
Clasificación: Noticias e Información
Sub-Clasificación: Noticias globales y actualidad

salamanca24 horas.com

1. Cifras totales y promedios (Nacional)

MES - AÑO	NAVEGADORES UNICOS	VISITAS	PAGINAS
Junio - 2021	1.000.125	3.336.570	8.010.877
PROMEDIO DIARIO	78.293	111.219	267.029
PROMEDIO LUNES-VIERNES	83.174	117.919	280.066
PROMEDIO SABADO-DOMINGO	64.869	92.793	231.178
PAGINAS / VISITAS	2,40		
DURACION MEDIA VISITAS	0:02:22		
DURACION MEDIA PAGINAS	0:01:41		

2. Secciones (Nacional)

	PAGINAS	%
HOME	2.309.971	28.84 %
RESTO	5.700.906	71.16 %

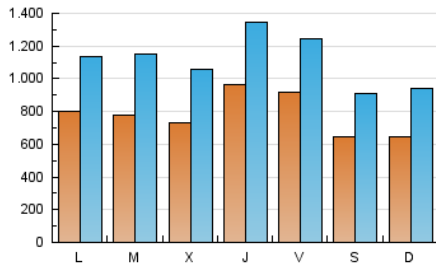
3. Por día del mes (Nacional)

Día	N. únicos	Visitas	Páginas	Día	N. únicos	Visitas	Páginas	Día	N. únicos	Visitas	Páginas
1	66.856	105.085	265.688	11	150.489	185.557	340.485	21	67.793	98.668	250.252
2	56.623	88.774	199.852	12	74.601	100.433	219.331	22	76.431	119.238	369.419
3	57.211	86.429	193.577	13	60.933	86.864	202.416	23	64.568	96.940	279.278
4	66.720	96.819	202.685	14	76.403	109.310	244.442	24	78.991	115.817	313.631
5	55.539	80.725	191.233	15	86.292	121.407	287.553	25	69.175	102.614	271.384
6	55.875	87.746	200.426	16	79.291	110.259	258.389	26	66.292	95.425	268.185
7	57.247	93.311	205.048	17	103.813	149.958	390.992	27	79.127	109.839	296.735
8	61.760	97.137	225.781	18	79.320	111.636	308.862	28	120.187	153.196	318.948
9	77.275	112.022	273.036	19	62.849	88.945	231.317	29	99.309	134.597	305.685
10	146.686	186.190	367.233	20	63.737	92.366	239.779	30	87.384	119.263	289.235

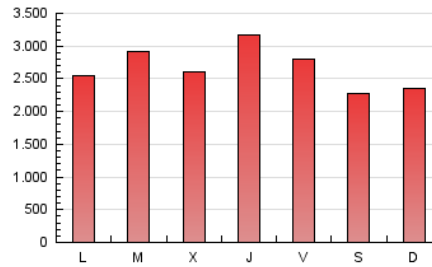
4. Gráficas (Nacional)

4.1 Por día de la semana (promedio)

N. únicos / Visitas (x 100)

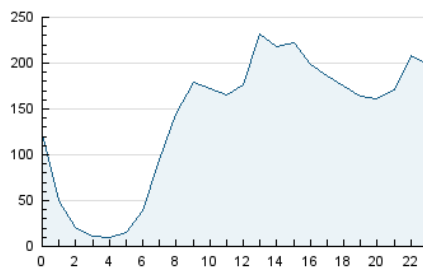


Páginas (x 100)

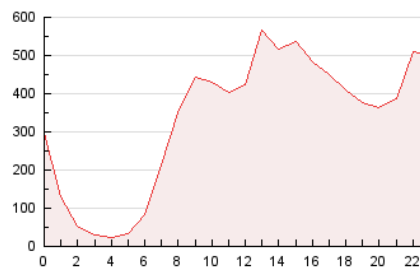


4.2 Por franja horaria (promedio)

Visitas (x 1000)

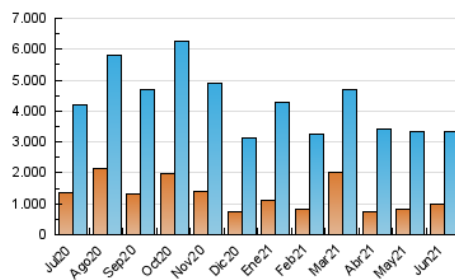


Páginas (x 1000)

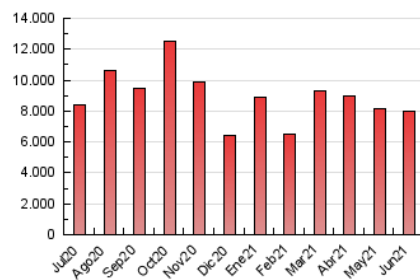


4.3 Por meses

N. únicos / Visitas (x 1000)



Páginas (x 1000)



5. Observaciones

Este Medio Electrónico de Comunicación ha sido medido por la herramienta Google Analytics de Google

6. Definiciones básicas (Para más información ver Normas Técnicas para el Control de los Medios Electrónicos de Comunicación)

Página Vista:

Conjunto de ficheros enviado a un usuario como resultado de una petición del mismo recibida por el servidor. Cuando la página está formada por varios marcos (frames), el conjunto de los mismos tendrá, a efectos de cómputo, la consideración de una página unitaria.

Visita:

Una secuencia ininterrumpida de páginas servidas a un usuario válido. Si dicho usuario no realiza peticiones de páginas en un periodo de tiempo (30 min) la siguiente petición constituirá el inicio de una nueva visita.

Navegador Único:

Total de combinaciones únicas de una dirección IP y un identificador adicional. Los medios pueden utilizar cookies o el Identificador de Alta de registro.

Duración Página Vista:

Tiempo acumulado en segundos de todas las páginas vistas (en visitas de dos o más páginas vistas), dividido por el número total de páginas vistas.

Duración Visita:

Tiempo en segundos de todas las visitas de dos o más páginas vistas, dividido por el número total de visitas de dos o más páginas vistas.

Tráfico nacional:

Audiencia/difusión correspondiente a España medida en base a los datos de las direcciones IP registradas por el sistema de medición.

7. Opinión

De OJDinteractiva, la división de INFORMACIÓN Y CONTROL DE PUBLICACIONES S.A.:

Hemos examinado la información facilitada por el editor del medio electrónico para el periodo que comprende la presente certificación.

Nuestro examen se ha realizado de acuerdo con las normas y procedimientos establecidos en las Normas Técnicas para el Control de los Medios Electrónicos de Comunicación.

En nuestra opinión, la presente acta presenta razonablemente la difusión/audiencia registrada por este medio electrónico.

ADVERTENCIA:

El trabajo de OJDinteractiva, la división de INFORMACIÓN Y CONTROL DE PUBLICACIONES S.A (INTROL) se limita a la realización de pruebas para la revisión de los datos de recuento suministrados por el editor con la finalidad de expresar una opinión sobre la razonabilidad de dichos datos de acuerdo con las Normas Técnicas para el control de los MEC.

Por tanto, INTROL no acepta responsabilidad alguna por las inexactitudes o errores que puedan existir en los datos de recuento. Tampoco acepta ninguna responsabilidad por la falsedad en los datos de recuento recibidos del editor, ni por otros datos de medición que no están incluidos en el análisis.

Julio - 2021

OJDinteractiva