



## INFORMACION Y CONTROL DE PUBLICACIONES, S.A.

Velázquez, 46, 1º Drcha - Tel. 91 435 00 32 Fax 91 435 96 05 - 28001 - MADRID  
 Entença, 218 Entr. 7 - Tel 93 439 24 18 Fax 93 419 25 34 - 08029 - BARCELONA

**Título:** SALAMANCA24HORAS.COM  
**URL Primaria:** http://www.salamanca24horas.com  
**Editor:** Publiabor, S.L.  
**Domicilio:** José Jaúregui, 1, 1º  
**Ciudad:** 37002 SALAMANCA  
**Teléfono:**  
**Fax:**  
**E-mail:**  
**Clasificación:** Noticias e Información  
**Sub-Clasificación:** Noticias globales y actualidad

**salamanca24 horas.com**

### 1. Cifras totales y promedios (Nacional e Internacional)

MES - AÑO	NAVEGADORES UNICOS	VISITAS	PAGINAS
Junio - 2019	836.391	2.596.114	5.415.818
<b>PROMEDIO DIARIO</b>	<b>64.779</b>	<b>86.537</b>	<b>180.527</b>
<b>PROMEDIO LUNES-VIERNES</b>	66.905	89.179	184.811
<b>PROMEDIO SABADO-DOMINGO</b>	60.526	81.253	171.960
<b>PAGINAS / VISITAS</b>	2,09		
<b>DURACION MEDIA VISITAS</b>	0:02:34		
<b>DURACION MEDIA PAGINAS</b>	0:02:21		

### 2. Secciones (Nacional e Internacional)

	PAGINAS	%
<b>HOME</b>	1.569.868	28.99 %
<b>RESTO</b>	3.845.950	71.01 %

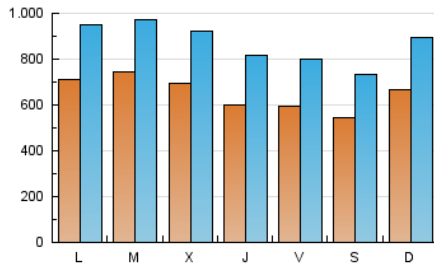
### 3. Por día del mes (Nacional e Internacional)

Día	N. únicos	Visitas	Páginas	Día	N. únicos	Visitas	Páginas	Día	N. únicos	Visitas	Páginas
1	55.713	72.256	144.776	11	77.166	100.481	198.813	21	56.060	73.848	152.755
2	65.872	87.446	174.276	12	66.004	87.525	180.844	22	44.933	61.397	135.101
3	68.603	90.761	193.067	13	51.419	70.360	149.830	23	61.371	82.679	173.904
4	75.434	99.446	207.469	14	56.451	77.117	168.434	24	70.620	97.638	219.655
5	73.961	98.342	197.431	15	53.021	72.223	160.358	25	70.753	91.752	188.843
6	59.883	79.678	160.620	16	70.990	94.457	197.292	26	77.536	101.606	196.886
7	56.837	76.884	163.948	17	76.205	99.138	206.598	27	65.204	88.312	184.697
8	52.468	70.501	148.365	18	74.334	96.929	190.480	28	68.719	92.522	189.235
9	59.914	82.301	179.690	19	59.829	82.111	176.328	29	66.653	88.929	191.292
10	69.685	91.735	188.098	20	63.405	87.399	182.183	30	74.329	100.341	214.550

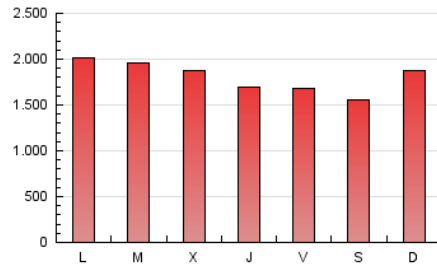
#### 4. Gráficas (Nacional e Internacional)

##### 4.1 Por día de la semana (promedio)

N. únicos / Visitas (x 100)

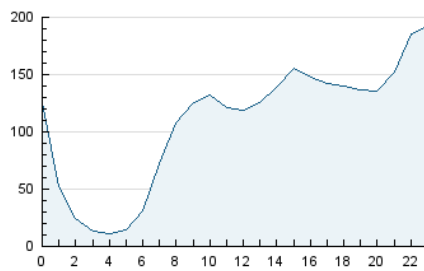


Páginas (x 100)

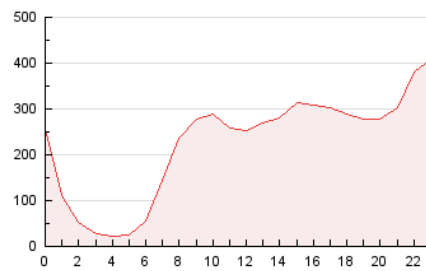


##### 4.2 Por franja horaria (promedio)

Visitas (x 1000)

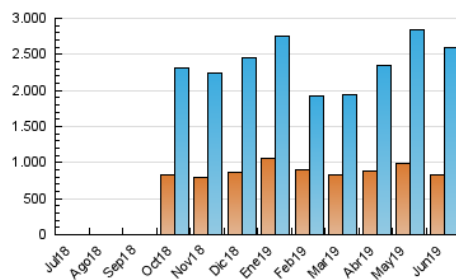


Páginas (x 1000)

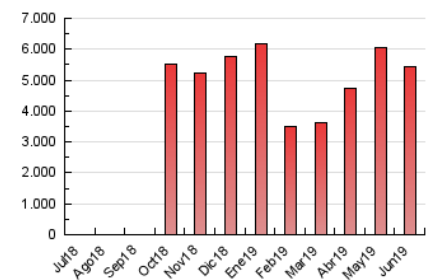


##### 4.3 Por meses

N. únicos / Visitas (x 1000)



Páginas (x 1000)





## INFORMACION Y CONTROL DE PUBLICACIONES, S.A.

Velázquez, 46, 1º Drcha - Tel. 91 435 00 32 Fax 91 435 96 05 - 28001 - MADRID  
 Entença, 218 Entr. 7 - Tel 93 439 24 18 Fax 93 419 25 34 - 08029 - BARCELONA

### Anexo - Tráfico Nacional

**Título:** SALAMANCA24HORAS.COM  
**URL Primaria:** http://www.salamanca24horas.com  
**Editor:** Publiabor, S.L.  
**Domicilio:** José Jaúregui, 1, 1º  
**Ciudad:** 37002 SALAMANCA  
**Teléfono:**  
**Fax:**  
**E-mail:**  
**Clasificación:** Noticias e Información  
**Sub-Clasificación:** Noticias globales y actualidad

**salamanca24 horas.com**

#### 1. Cifras totales y promedios (Nacional)

MES - AÑO	NAVEGADORES UNICOS	VISITAS	PAGINAS
Junio - 2019	801.922	2.538.225	5.325.521
<b>PROMEDIO DIARIO</b>	<b>63.069</b>	<b>84.608</b>	<b>177.517</b>
<b>PROMEDIO LUNES-VIERNES</b>	<b>65.084</b>	<b>87.142</b>	<b>181.648</b>
<b>PROMEDIO SABADO-DOMINGO</b>	<b>59.039</b>	<b>79.538</b>	<b>169.256</b>
<b>PAGINAS / VISITAS</b>	<b>2,10</b>		
<b>DURACION MEDIA VISITAS</b>	<b>0:02:35</b>		
<b>DURACION MEDIA PAGINAS</b>	<b>0:02:21</b>		

#### 2. Secciones (Nacional)

	PAGINAS	%
<b>HOME</b>	1.550.802	29.12 %
<b>RESTO</b>	3.774.719	70.88 %

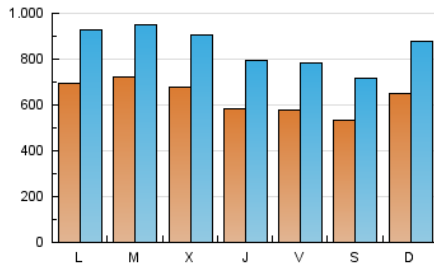
#### 3. Por día del mes (Nacional)

Día	N. únicos	Visitas	Páginas	Día	N. únicos	Visitas	Páginas	Día	N. únicos	Visitas	Páginas
1	54.397	70.878	142.614	11	75.282	98.190	195.242	21	54.266	71.825	149.719
2	64.409	85.723	171.696	12	64.250	85.526	177.850	22	43.555	59.767	132.680
3	66.663	88.651	189.896	13	49.932	68.460	146.648	23	59.745	80.814	170.946
4	73.709	97.597	204.553	14	54.385	74.919	164.731	24	68.758	95.461	216.171
5	72.484	96.592	194.675	15	51.712	70.643	157.692	25	68.951	89.841	185.821
6	58.516	78.262	158.466	16	69.552	92.604	194.331	26	75.535	99.474	193.565
7	55.558	75.447	161.604	17	73.562	96.334	202.374	27	63.453	86.297	181.554
8	51.226	69.162	146.206	18	71.663	94.279	186.685	28	67.139	90.621	186.233
9	57.961	80.109	176.410	19	58.035	79.884	172.907	29	65.188	87.319	188.585
10	67.811	89.569	184.766	20	61.735	85.616	179.501	30	72.643	98.361	211.400

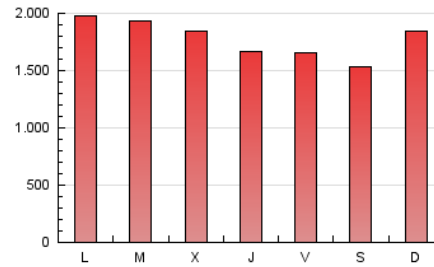
#### 4. Gráficas (Nacional)

##### 4.1 Por día de la semana (promedio)

N. únicos / Visitas (x 100)

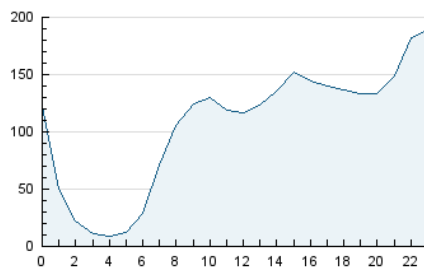


Páginas (x 100)

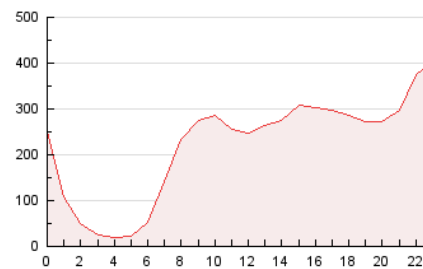


##### 4.2 Por franja horaria (promedio)

Visitas (x 1000)

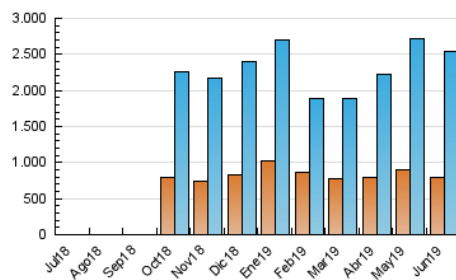


Páginas (x 1000)

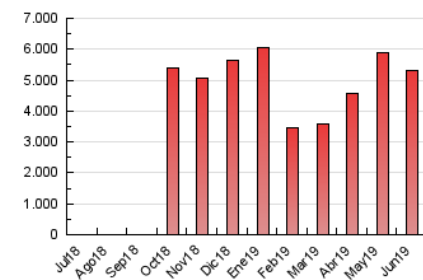


##### 4.3 Por meses

N. únicos / Visitas (x 1000)



Páginas (x 1000)



## 5. Observaciones

Este Medio Electrónico de Comunicación ha sido medido por la herramienta Google Analytics de Google

## 6. Definiciones básicas (Para más información ver Normas Técnicas para el Control de los Medios Electrónicos de Comunicación)

### Página Vista:

Conjunto de ficheros enviado a un usuario como resultado de una petición del mismo recibida por el servidor. Cuando la página está formada por varios marcos (frames), el conjunto de los mismos tendrá, a efectos de cómputo, la consideración de una página unitaria.

### Visita:

Una secuencia ininterrumpida de páginas servidas a un usuario válido. Si dicho usuario no realiza peticiones de páginas en un periodo de tiempo (30 min) la siguiente petición constituirá el inicio de una nueva visita.

### Navegador Único:

Total de combinaciones únicas de una dirección IP y un identificador adicional. Los medios pueden utilizar cookies o el Identificador de Alta de registro.

### Duración Página Vista:

Tiempo acumulado en segundos de todas las páginas vistas (en visitas de dos o más páginas vistas), dividido por el número total de páginas vistas.

### Duración Visita:

Tiempo en segundos de todas las visitas de dos o más páginas vistas, dividido por el número total de visitas de dos o más páginas vistas.

### Tráfico nacional:

Audiencia/difusión correspondiente a España medida en base a los datos de las direcciones IP registradas por el sistema de medición.

## 7. Opinión

De OJDinteractiva, la división de INFORMACIÓN Y CONTROL DE PUBLICACIONES S.A.:

Hemos examinado la información facilitada por el editor del medio electrónico para el periodo que comprende la presente certificación.

Nuestro examen se ha realizado de acuerdo con las normas y procedimientos establecidos en las Normas Técnicas para el Control de los Medios Electrónicos de Comunicación.

En nuestra opinión, la presente acta presenta razonablemente la difusión/audiencia registrada por este medio electrónico.

### ADVERTENCIA:

El trabajo de OJDinteractiva, la división de INFORMACIÓN Y CONTROL DE PUBLICACIONES S.A (INTROL) se limita a la realización de pruebas para la revisión de los datos de recuento suministrados por el editor con la finalidad de expresar una opinión sobre la razonabilidad de dichos datos de acuerdo con las Normas Técnicas para el control de los MEC.

Por tanto, INTROL no acepta responsabilidad alguna por las inexactitudes o errores que puedan existir en los datos de recuento. Tampoco acepta ninguna responsabilidad por la falsedad en los datos de recuento recibidos del editor, ni por otros datos de medición que no están incluidos en el análisis.

Julio - 2019

OJDinteractiva