



INFORMACION Y CONTROL DE PUBLICACIONES, S.A.

Velázquez, 46, 1º Drcha - Tel. 91 435 00 32 Fax 91 435 96 05 - 28001 - MADRID
Av. Diagonal 497, 5a planta - Tel 93 439 24 18 Fax 93 419 25 34 - 08029 - BARCELONA

Título: SALAMANCA24HORAS.COM
URL Primaria: http://www.salamanca24horas.com
Editor: Publiabor, S.L.
Domicilio: José Jaúregui, 1, 1º
Ciudad: 37002 SALAMANCA
Teléfono:
Fax:
E-mail:
Clasificación: Noticias e Información
Sub-Clasificación: Noticias globales y actualidad

salamanca24 horas.com

1. Cifras totales y promedios (Nacional e Internacional)

MES - AÑO	NAVEGADORES UNICOS	VISITAS	PAGINAS
Mayo - 2022	1.508.034	3.554.960	9.547.102
PROMEDIO DIARIO	93.585	114.676	307.971
PROMEDIO LUNES-VIERNES	91.486	112.111	266.604
PROMEDIO SABADO-DOMINGO	98.718	120.946	409.089
PAGINAS / VISITAS	2,69		
DURACION MEDIA VISITAS	0:01:29		
DURACION MEDIA PAGINAS	0:00:53		

2. Secciones (Nacional e Internacional)

	PAGINAS	%
HOME	1.408.080	14.75 %
RESTO	8.139.022	85.25 %

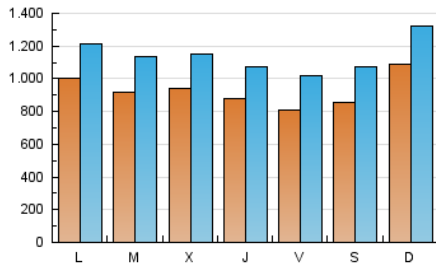
3. Por día del mes (Nacional e Internacional)

Día	N. únicos	Visitas	Páginas	Día	N. únicos	Visitas	Páginas	Día	N. únicos	Visitas	Páginas
1	77.650	99.163	356.983	11	73.861	94.536	206.420	21	110.529	133.661	385.836
2	92.990	114.876	273.516	12	73.332	93.331	182.717	22	170.048	195.351	585.594
3	91.790	115.327	281.749	13	69.290	93.507	372.182	23	166.178	188.870	407.679
4	93.661	111.424	206.718	14	58.701	77.094	291.937	24	143.157	161.652	288.722
5	75.074	94.058	186.331	15	65.265	89.735	489.109	25	118.425	137.882	240.978
6	75.186	96.377	372.628	16	69.471	89.528	291.054	26	122.989	142.154	246.207
7	60.126	76.654	271.215	17	100.995	124.706	242.239	27	104.618	123.544	350.641
8	119.213	141.666	467.673	18	89.878	115.250	227.524	28	114.375	140.470	360.716
9	102.062	122.750	307.632	19	79.849	98.985	190.739	29	112.551	134.716	472.742
10	55.000	73.070	212.432	20	73.652	93.359	249.631	30	71.613	89.703	302.546
								31	69.621	91.561	225.012

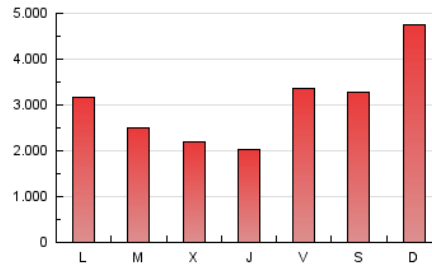
4. Gráficas (Nacional e Internacional)

4.1 Por día de la semana (promedio)

N. únicos / Visitas (x 100)

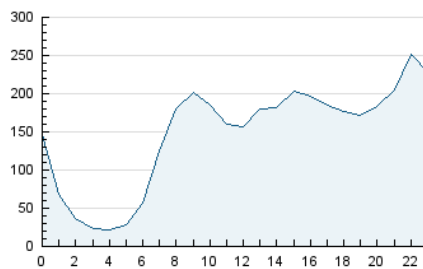


Páginas (x 100)

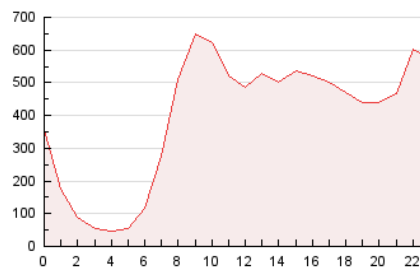


4.2 Por franja horaria (promedio)

Visitas_ (x 1000)

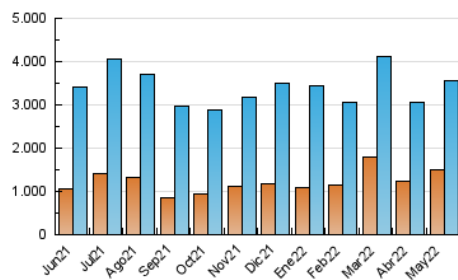


Páginas (x 1000)

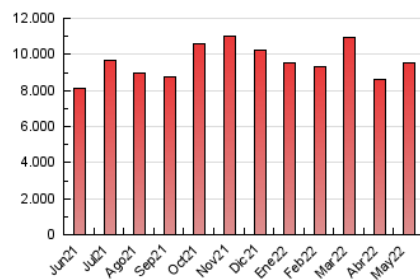


4.3 Por meses

N. únicos / Visitas (x 1000)



Páginas (x 1000)





INFORMACION Y CONTROL DE PUBLICACIONES, S.A.

Velázquez, 46, 1º Drcha - Tel. 91 435 00 32 Fax 91 435 96 05 - 28001 - MADRID
 Av. Diagonal 497, 5a planta - Tel 93 439 24 18 Fax 93 419 25 34 - 08029 - BARCELONA

Anexo - Tráfico Nacional

Título: SALAMANCA24HORAS.COM
URL Primaria: http://www.salamanca24horas.com
Editor: Publiabor, S.L.
Domicilio: José Jaúregui, 1, 1º
Ciudad: 37002 SALAMANCA
Teléfono:
Fax:
E-mail:
Clasificación: Noticias e Información
Sub-Clasificación: Noticias globales y actualidad

salamanca24 horas.com

1. Cifras totales y promedios (Nacional)

MES - AÑO	NAVEGADORES UNICOS	VISITAS	PAGINAS
Mayo - 2022	1.364.448	3.398.746	9.304.192
PROMEDIO DIARIO	88.764	109.637	300.135
PROMEDIO LUNES-VIERNES	86.518	106.954	258.773
PROMEDIO SABADO-DOMINGO	94.254	116.195	401.242
PAGINAS / VISITAS	2,74		
DURACION MEDIA VISITAS	0:01:31		
DURACION MEDIA PAGINAS	0:00:52		

2. Secciones (Nacional)

	PAGINAS	%
HOME	1.389.967	14.94 %
RESTO	7.914.225	85.06 %

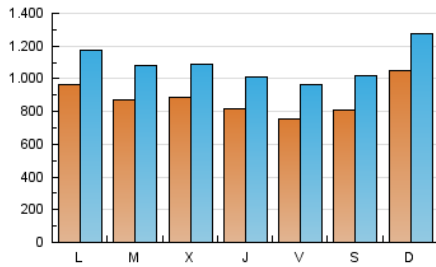
3. Por día del mes (Nacional)

Día	N. únicos	Visitas	Páginas	Día	N. únicos	Visitas	Páginas	Día	N. únicos	Visitas	Páginas
1	75.764	97.281	352.589	11	72.390	92.848	203.205	21	107.899	130.966	380.283
2	90.844	112.659	269.802	12	71.054	90.808	177.974	22	164.884	189.730	576.825
3	89.397	113.073	277.490	13	67.683	91.634	365.481	23	156.089	178.628	393.745
4	91.762	109.331	203.320	14	57.300	75.627	288.692	24	125.983	145.435	268.212
5	73.329	92.129	183.226	15	63.781	88.124	484.389	25	103.574	122.372	221.082
6	73.504	94.293	367.220	16	67.572	87.405	285.672	26	105.441	123.786	223.454
7	58.272	74.563	267.532	17	97.752	121.294	236.612	27	89.338	108.135	330.441
8	117.104	139.305	461.533	18	87.492	112.504	222.730	28	100.341	125.854	341.122
9	99.768	120.269	302.514	19	77.597	96.532	186.747	29	102.939	124.309	458.214
10	53.754	71.567	209.824	20	71.816	91.344	245.792	30	69.512	87.396	296.714
								31	67.736	89.545	221.756

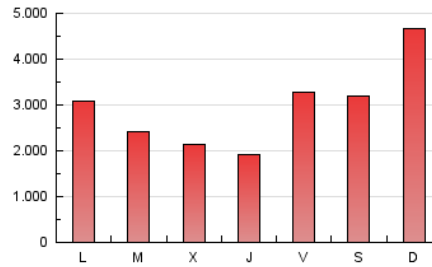
4. Gráficas (Nacional)

4.1 Por día de la semana (promedio)

N. únicos / Visitas (x 100)

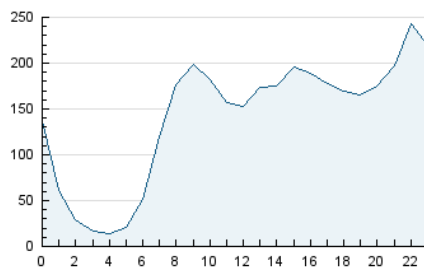


Páginas (x 100)

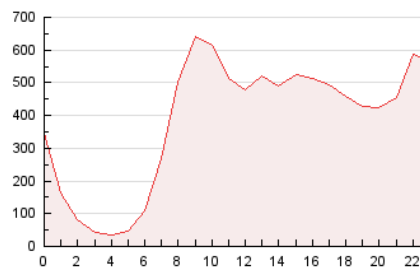


4.2 Por franja horaria (promedio)

Visitas_ (x 1000)

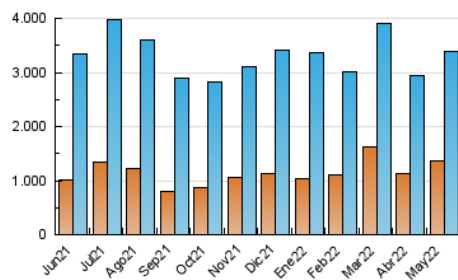


Páginas (x 1000)

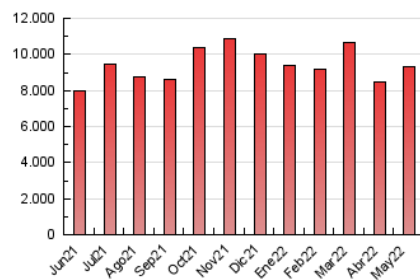


4.3 Por meses

N. únicos / Visitas (x 1000)



Páginas (x 1000)



5. Observaciones

Este Medio Electrónico de Comunicación ha sido medido por la herramienta Google Analytics de Google

6. Definiciones básicas (Para más información ver Normas Técnicas para el Control de los Medios Electrónicos de Comunicación)

Página Vista:

Conjunto de ficheros enviado a un usuario como resultado de una petición del mismo recibida por el servidor. Cuando la página está formada por varios marcos (frames), el conjunto de los mismos tendrá, a efectos de cómputo, la consideración de una página unitaria.

Visita:

Una secuencia ininterrumpida de páginas servidas a un usuario válido. Si dicho usuario no realiza peticiones de páginas en un periodo de tiempo (30 min) la siguiente petición constituirá el inicio de una nueva visita.

Navegador Único:

Total de combinaciones únicas de una dirección IP y un identificador adicional. Los medios pueden utilizar cookies o el Identificador de Alta de registro.

Duración Página Vista:

Tiempo acumulado en segundos de todas las páginas vistas (en visitas de dos o más páginas vistas), dividido por el número total de páginas vistas.

Duración Visita:

Tiempo en segundos de todas las visitas de dos o más páginas vistas, dividido por el número total de visitas de dos o más páginas vistas.

Tráfico nacional:

Audiencia/difusión correspondiente a España medida en base a los datos de las direcciones IP registradas por el sistema de medición.

7. Opinión

De OJDinteractiva, la división de INFORMACIÓN Y CONTROL DE PUBLICACIONES S.A.:

Hemos examinado la información facilitada por el editor del medio electrónico para el periodo que comprende la presente certificación.

Nuestro examen se ha realizado de acuerdo con las normas y procedimientos establecidos en las Normas Técnicas para el Control de los Medios Electrónicos de Comunicación.

En nuestra opinión, la presente acta presenta razonablemente la difusión/audiencia registrada por este medio electrónico.

ADVERTENCIA:

El trabajo de OJDinteractiva, la división de INFORMACIÓN Y CONTROL DE PUBLICACIONES S.A (INTROL) se limita a la realización de pruebas para la revisión de los datos de recuento suministrados por el editor con la finalidad de expresar una opinión sobre la razonabilidad de dichos datos de acuerdo con las Normas Técnicas para el control de los MEC. Por tanto, INTROL no acepta responsabilidad alguna por las inexactitudes o errores que puedan existir en los datos de recuento. Tampoco acepta ninguna responsabilidad por la falsedad en los datos de recuento recibidos del editor, ni por otros datos de medición que no están incluidos en el análisis.

Junio - 2022

OJDinteractiva