



## INFORMACION Y CONTROL DE PUBLICACIONES, S.A.

Velázquez, 46, 1º Drcha - Tel. 91 435 00 32 Fax 91 435 96 05 - 28001 - MADRID  
 Entença, 218 Entr. 7 - Tel 93 439 24 18 Fax 93 419 25 34 - 08029 - BARCELONA

**Título:** SALAMANCA24HORAS.COM  
**URL Primaria:** http://www.salamanca24horas.com  
**Editor:** Publiabor, S.L.  
**Domicilio:** José Jaúregui, 1, 1º  
**Ciudad:** 37002 SALAMANCA  
**Teléfono:**  
**Fax:**  
**E-mail:**  
**Clasificación:** Noticias e Información  
**Sub-Clasificación:** Noticias globales y actualidad

**salamanca24 horas.com**

### 1. Cifras totales y promedios (Nacional e Internacional)

MES - AÑO	NAVEGADORES UNICOS	VISITAS	PAGINAS
Mayo - 2021	1.037.409	3.545.799	8.530.854
<b>PROMEDIO DIARIO</b>	<b>78.459</b>	<b>114.381</b>	<b>275.189</b>
<b>PROMEDIO LUNES-VIERNES</b>	81.735	118.688	271.279
<b>PROMEDIO SABADO-DOMINGO</b>	71.578	105.335	283.400
<b>PAGINAS / VISITAS</b>	2,41		
<b>DURACION MEDIA VISITAS</b>	0:03:10		
<b>DURACION MEDIA PAGINAS</b>	0:02:15		

### 2. Secciones (Nacional e Internacional)

	PAGINAS	%
<b>HOME</b>	2.911.223	34.13 %
<b>RESTO</b>	5.619.631	65.87 %

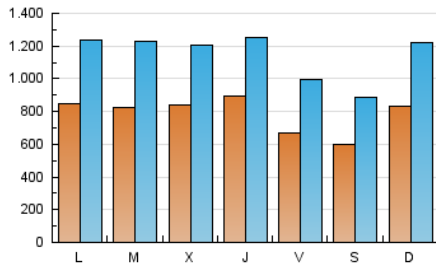
### 3. Por día del mes (Nacional e Internacional)

Día	N. únicos	Visitas	Páginas	Día	N. únicos	Visitas	Páginas	Día	N. únicos	Visitas	Páginas
1	71.761	105.121	298.368	11	66.071	102.312	231.858	21	58.429	89.338	205.919
2	128.123	163.921	433.502	12	82.651	118.067	250.589	22	56.618	82.480	219.887
3	142.432	182.263	403.191	13	71.558	104.557	247.736	23	58.092	86.959	289.858
4	122.564	162.629	330.250	14	65.785	99.581	254.344	24	70.571	106.045	256.713
5	120.904	160.629	320.889	15	57.202	84.822	216.207	25	68.559	107.052	265.599
6	155.743	193.488	397.021	16	60.450	93.116	231.874	26	67.543	102.844	240.401
7	84.724	121.853	289.176	17	75.975	118.827	287.760	27	67.072	102.429	233.240
8	61.894	90.985	203.847	18	73.496	120.150	285.346	28	59.279	88.219	202.307
9	113.802	179.626	501.398	19	63.623	100.174	238.649	29	51.344	78.184	200.793
10	71.061	110.248	277.904	20	63.438	100.332	231.821	30	56.494	88.132	238.267
								31	64.959	101.416	246.140

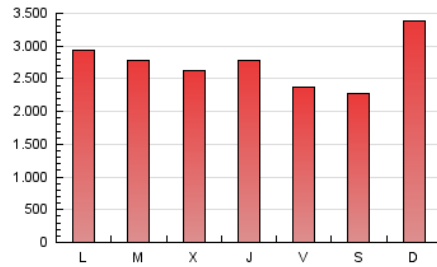
#### 4. Gráficas (Nacional e Internacional)

##### 4.1 Por día de la semana (promedio)

N. únicos / Visitas (x 100)

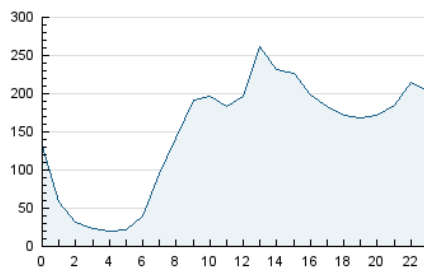


Páginas (x 100)

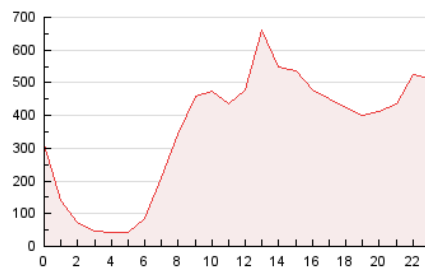


##### 4.2 Por franja horaria (promedio)

Visitas (x 1000)

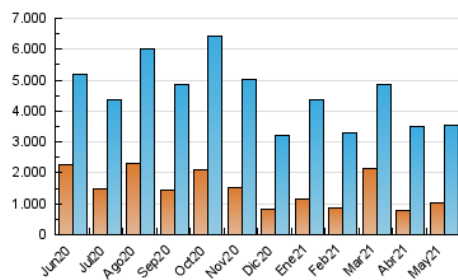


Páginas (x 1000)

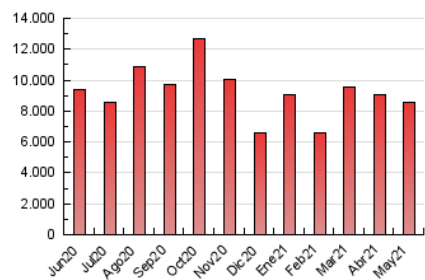


##### 4.3 Por meses

N. únicos / Visitas (x 1000)



Páginas (x 1000)





## INFORMACION Y CONTROL DE PUBLICACIONES, S.A.

Velázquez, 46, 1º Drcha - Tel. 91 435 00 32 Fax 91 435 96 05 - 28001 - MADRID  
 Entença, 218 Entr. 7 - Tel 93 439 24 18 Fax 93 419 25 34 - 08029 - BARCELONA

### Anexo - Tráfico Nacional

**Título:** SALAMANCA24HORAS.COM  
**URL Primaria:** http://www.salamanca24horas.com  
**Editor:** Publiabor, S.L.  
**Domicilio:** José Jaúregui, 1, 1º  
**Ciudad:** 37002 SALAMANCA  
**Teléfono:**  
**Fax:**  
**E-mail:**  
**Clasificación:** Noticias e Información  
**Sub-Clasificación:** Noticias globales y actualidad

**salamanca24 horas.com**

#### 1. Cifras totales y promedios (Nacional)

MES - AÑO	NAVEGADORES UNICOS	VISITAS	PAGINAS
Mayo - 2021	838.024	3.326.935	8.157.901
<b>PROMEDIO DIARIO</b>	<b>71.642</b>	<b>107.320</b>	<b>263.158</b>
<b>PROMEDIO LUNES-VIERNES</b>	<b>74.670</b>	<b>111.351</b>	<b>259.180</b>
<b>PROMEDIO SABADO-DOMINGO</b>	<b>65.283</b>	<b>98.857</b>	<b>271.512</b>
<b>PAGINAS / VISITAS</b>	<b>2,45</b>		
<b>DURACION MEDIA VISITAS</b>	<b>0:03:18</b>		
<b>DURACION MEDIA PAGINAS</b>	<b>0:02:16</b>		

#### 2. Secciones (Nacional)

	PAGINAS	%
<b>HOME</b>	2.886.871	35.39 %
<b>RESTO</b>	5.271.030	64.61 %

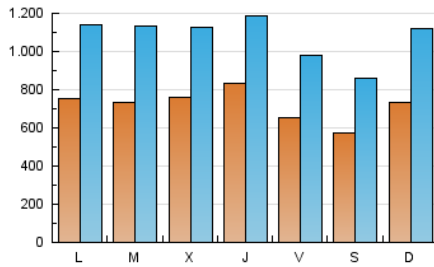
#### 3. Por día del mes (Nacional)

Día	N. únicos	Visitas	Páginas	Día	N. únicos	Visitas	Páginas	Día	N. únicos	Visitas	Páginas
1	64.833	98.423	286.111	11	64.084	100.310	228.585	21	56.869	87.649	203.100
2	84.013	119.477	351.645	12	81.086	116.045	247.602	22	55.192	80.969	217.395
3	101.123	139.817	326.767	13	69.613	102.489	244.591	23	56.794	85.426	286.409
4	91.682	131.050	281.096	14	64.399	97.815	250.759	24	68.973	104.136	253.448
5	94.178	133.926	280.183	15	55.867	83.190	213.619	25	66.798	105.048	262.578
6	135.987	173.429	365.716	16	58.952	91.434	228.895	26	65.652	100.994	237.486
7	82.125	118.823	283.225	17	74.448	116.817	284.253	27	65.068	100.547	230.235
8	60.422	89.308	201.049	18	71.933	118.208	282.009	28	57.679	86.516	199.577
9	111.828	177.181	496.209	19	62.160	98.454	235.855	29	49.990	76.776	198.312
10	69.094	108.110	273.741	20	61.878	98.611	229.067	30	54.934	86.388	235.473
								31	63.247	99.569	242.911

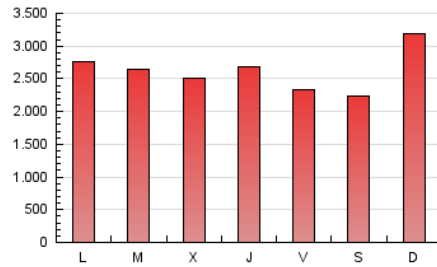
#### 4. Gráficas (Nacional)

##### 4.1 Por día de la semana (promedio)

N. únicos / Visitas (x 100)

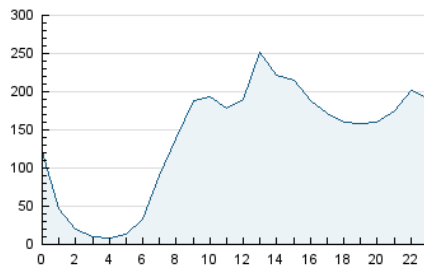


Páginas (x 100)

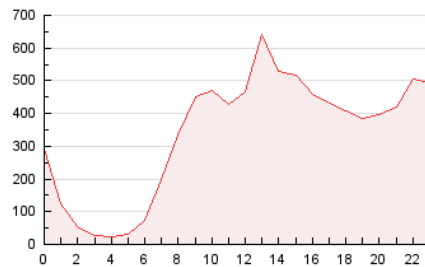


##### 4.2 Por franja horaria (promedio)

Visitas (x 1000)

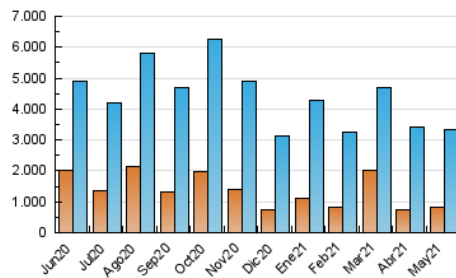


Páginas (x 1000)

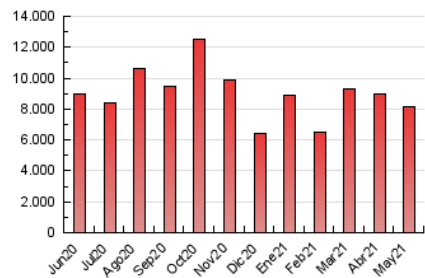


##### 4.3 Por meses

N. únicos / Visitas (x 1000)



Páginas (x 1000)



## 5. Observaciones

Este Medio Electrónico de Comunicación ha sido medido por la herramienta Google Analytics de Google

## 6. Definiciones básicas (Para más información ver Normas Técnicas para el Control de los Medios Electrónicos de Comunicación)

### Página Vista:

Conjunto de ficheros enviado a un usuario como resultado de una petición del mismo recibida por el servidor. Cuando la página está formada por varios marcos (frames), el conjunto de los mismos tendrá, a efectos de cómputo, la consideración de una página unitaria.

### Visita:

Una secuencia ininterrumpida de páginas servidas a un usuario válido. Si dicho usuario no realiza peticiones de páginas en un periodo de tiempo (30 min) la siguiente petición constituirá el inicio de una nueva visita.

### Navegador Único:

Total de combinaciones únicas de una dirección IP y un identificador adicional. Los medios pueden utilizar cookies o el Identificador de Alta de registro.

### Duración Página Vista:

Tiempo acumulado en segundos de todas las páginas vistas (en visitas de dos o más páginas vistas), dividido por el número total de páginas vistas.

### Duración Visita:

Tiempo en segundos de todas las visitas de dos o más páginas vistas, dividido por el número total de visitas de dos o más páginas vistas.

### Tráfico nacional:

Audiencia/difusión correspondiente a España medida en base a los datos de las direcciones IP registradas por el sistema de medición.

## 7. Opinión

De OJDinteractiva, la división de INFORMACIÓN Y CONTROL DE PUBLICACIONES S.A.:

Hemos examinado la información facilitada por el editor del medio electrónico para el periodo que comprende la presente certificación.

Nuestro examen se ha realizado de acuerdo con las normas y procedimientos establecidos en las Normas Técnicas para el Control de los Medios Electrónicos de Comunicación.

En nuestra opinión, la presente acta presenta razonablemente la difusión/audiencia registrada por este medio electrónico.

### ADVERTENCIA:

El trabajo de OJDinteractiva, la división de INFORMACIÓN Y CONTROL DE PUBLICACIONES S.A (INTROL) se limita a la realización de pruebas para la revisión de los datos de recuento suministrados por el editor con la finalidad de expresar una opinión sobre la razonabilidad de dichos datos de acuerdo con las Normas Técnicas para el control de los MEC.

Por tanto, INTROL no acepta responsabilidad alguna por las inexactitudes o errores que puedan existir en los datos de recuento. Tampoco acepta ninguna responsabilidad por la falsedad en los datos de recuento recibidos del editor, ni por otros datos de medición que no están incluidos en el análisis.

Junio - 2021

OJDinteractiva